

ARCADIA

ART AUCTIONS ROME

IL SEGNO DI SCIALOJA



IL SEGNO DI SCIALOJA

Ritorno all'umano l'intesa tra vivente e vivente

INAUGURAZIONE

20 Febbraio dalle ore 18.00

**l'esposizione sarà visitabile fino al 23 Febbraio
presso la sede di Casa d'Aste Arcadia
dalle ore 10 alle ore 19**

A cura della Fondazione Toti Scialoja

Arnaldo Colasanti
Giovanni Damiani
Elena de Sio
Federica Griesi
Onofrio Nuzzolese
Renato Spaventa

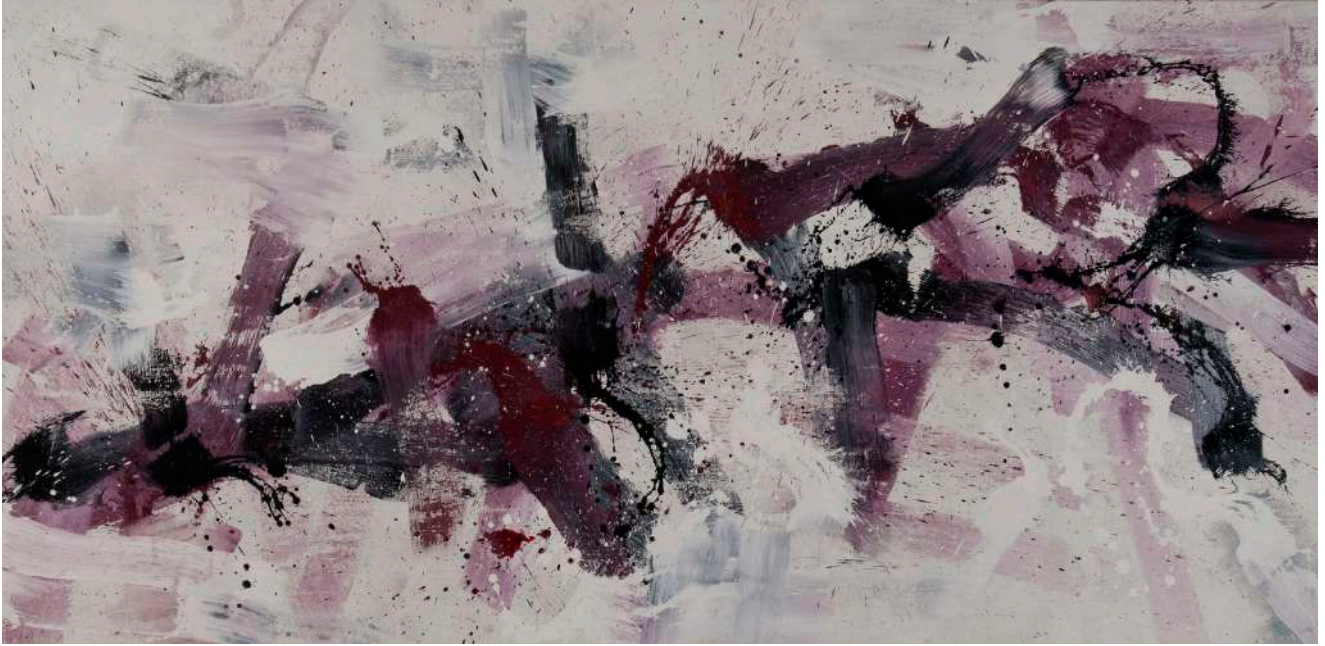
La pittura è semplicemente sindone, impressione dell'uomo interno scoperto, trasudante, carico di quel liquido che è il suo vivere, il suo trascorrere, la sua memoria di ogni cosa dell'universo. Le opere fluiscono l'una nell'altra senza tener conto di nient'altro che del lampo dell'intesa tra vivente e vivente. In quest'intensità d'incontro, l'arte diviene immediatamente presente, attuale, anticipatrice del bisogno più profondo di quest'epoca: un nuovo umanesimo, una celebrazione dell'uomo attraverso una pittura profondamente interna alle ragioni della vita. Ogni segno sulla tela trasmette l'intero corpo dell'uomo, membra viscere cuore, il fiato della corsa e il respiro del sonno, il sudore e l'oscureamento dei nervi, il divenir verde come erba, l'incollarsi della lingua al palato, e le scintille delle calde lacrime e il grido soffocato del caldo sangue, e il ridere convulso di chi tocca la gioia. La pittura deve restituire un tempo che non segue la scansione sul filo di un orizzonte, né un percorso che va dalla nascita alla morte, ma un tempo per cui ogni pennellata possiede in sé la forza del germe e la forza della chiusura, la forza dell'alba e della notte, la forza dell'animo, dell'eterno ritorno su sé stessi. In questa pittura l'antico è il nuovo e il nuovo è l'antico. È il luogo dell'astratto intrecciarsi delle materie primordiali di cui sono fatti gli esseri umani. L'opera di Toti Scialoja è quanto mai attuale in un tempo che si disgrega. Il contorno delle superfici svanisce. La pittura di Scialoja restituisce allora all'essere umano la materia stessa della sua esistenza, è pittura vivente che incontra il vivente.

Arnaldo Colasanti
Presidente Fondazione Toti Scialoja



LUINO
1985

Vinilico su tela di canapa
Cm 183,2x320,8



OSTENDA
1986

Vinilico su tela di canapa
Cm 140x284



IL BOSCO DI ORLANDO
1987

Vinilico su tela
Cm 139,5x200



SENZA TITOLO
1988

Tecnica mista su carta
Cm 48x36



SENZA TITOLO
1989

Tecnica mista su carta
Cm 75,6x57



SENZA TITOLO
1989

Tecnica mista su carta
Cm 75,5x57,5



SENZA TITOLO
1989

Tecnica mista su carta
Cm 47,8x36



DULCIGNO
1989

Vinilico su tela
Cm 209,2x290,6



TARANTOLA

1989

Vinilico su tela di canapa

Cm 211x318,5



ROVO

1989

Vinilico su tela di canapa

Cm 138,7x337,4



TOLFO
1992

Vinilico su tela di canapa
Cm 118x170



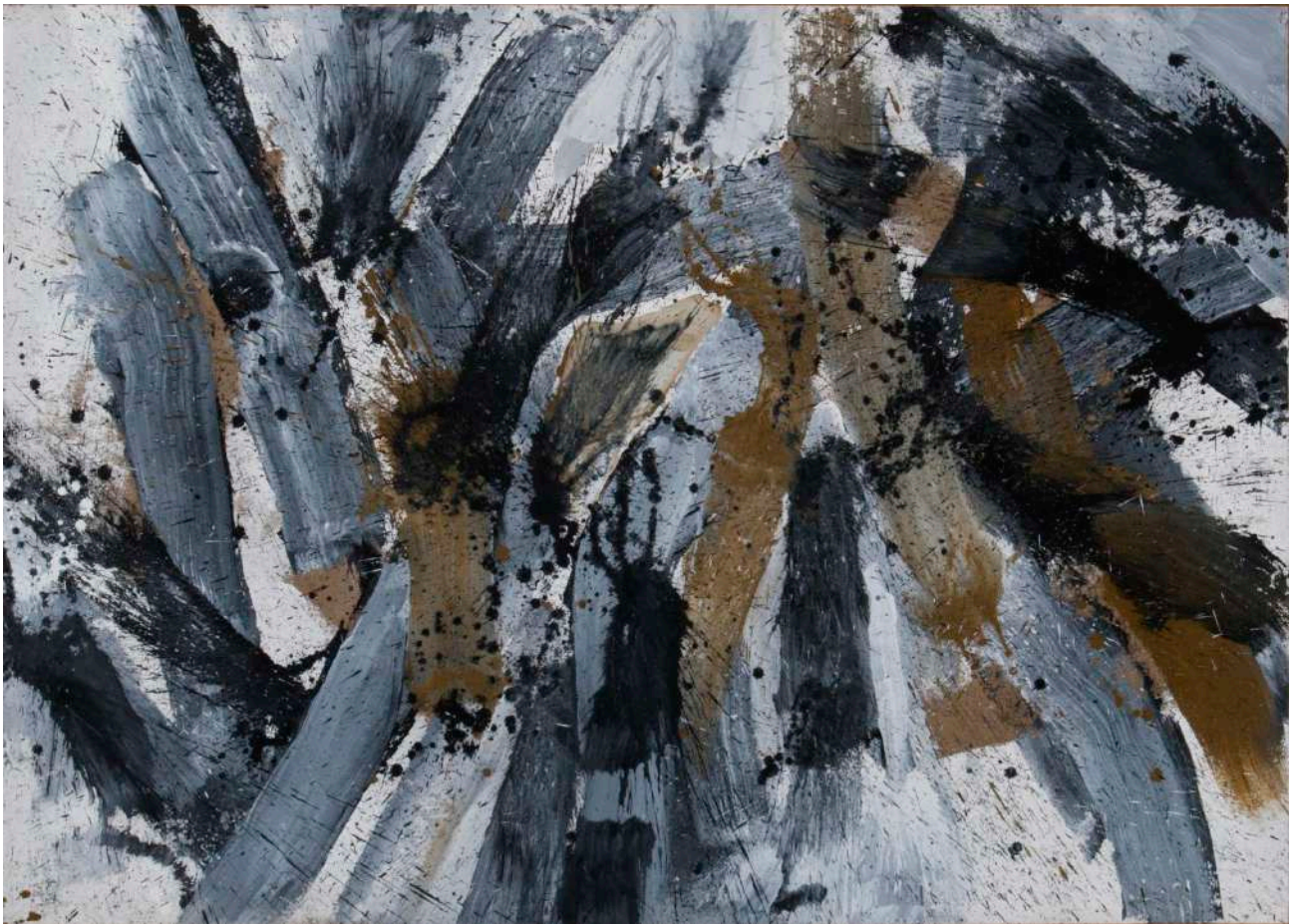
VIOLA DEL PENSIERO
1992

Vinilico su tela di canapa
Cm 170,5x237,2



DA QUANDO
1994

Vinilico su tela di canapa
Cm 117,5x169,8



INCHIESTA
1994

Vinilico su tela di canapa
Cm 120x170



BATTICUORE
1995

Vinilico su tela di canapa
Cm 128x200,3



SENZA TITOLO

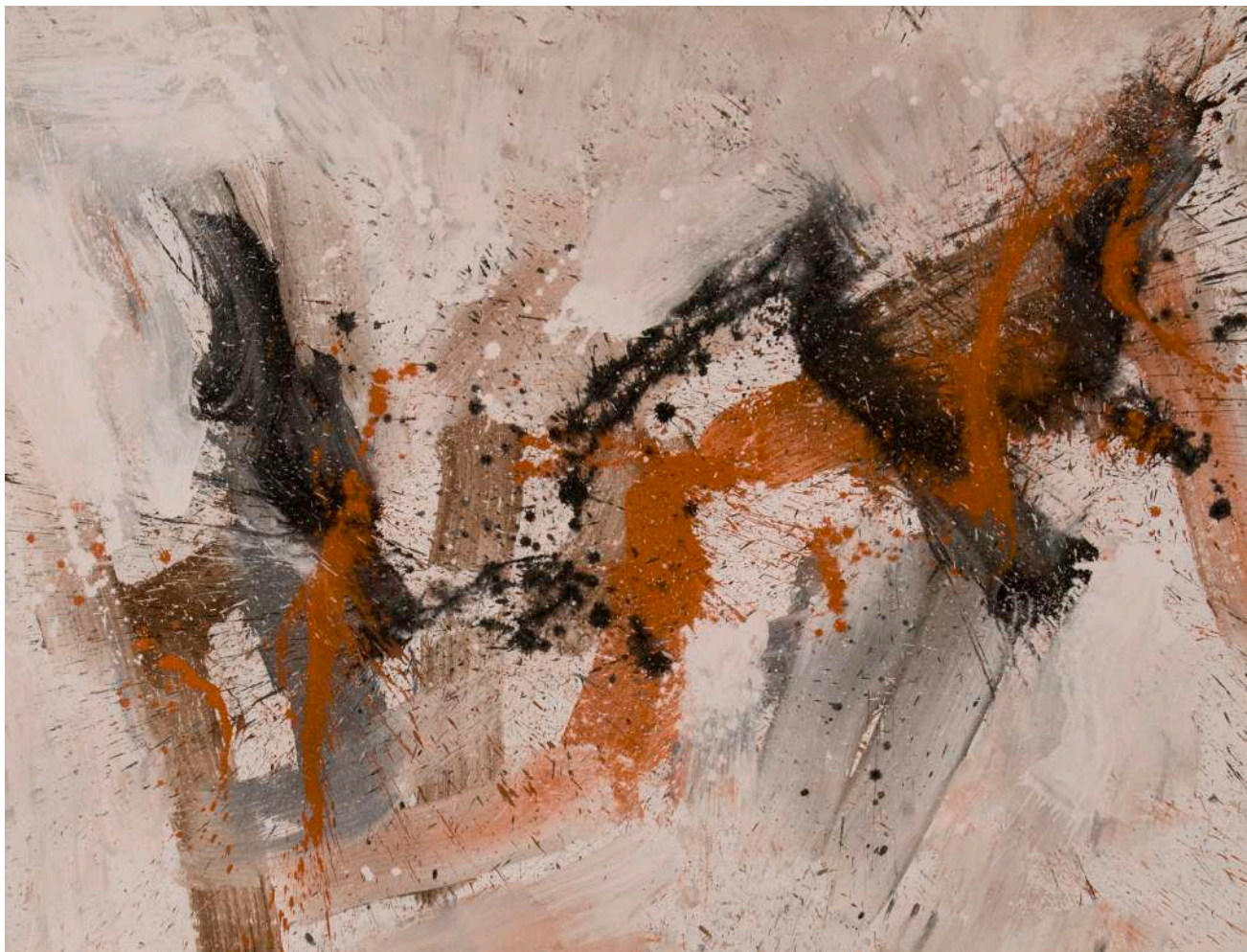
1995

Vinilico e sabbia su tela di canapa
Cm 128,5x168,9



RIMPIANTO
1995

Vinilico su tela di canapa
Cm 139,4x151



DISCORDIA

1996

Vinilico su tela di canapa

Cm 128 x169



FOGLIO D'ALBUM
1996

Vinilico su tela di canapa
Cm 126,6x201



SENZA TITOLO
1996

Vinilico su tela di canapa
Cm 127,5x199



www.astearcadia.com

ARCADIA
ART AUCTIONS ROME

Casa d'Aste Arcadia s.r.l.
Corso Vittorio Emanuele II, 18 Roma
Tel +39 06 6793476 / +39 06 68309517
Fax +39 06 30194038
info@astearcadia.com