

# ARCADIA

ART AUCTIONS ROME



ARGENTI ANTICHI  
E DA COLLEZIONE

ROMA, 12 GIUGNO 2025







# ARGENTI ANTICHI E DA COLLEZIONE

ROMA, 12 GIUGNO 2025

TORNATA UNICA



ESPOSIZIONE

da Giovedì 5 a Domenica 8 Giugno  
dalle ore 10:00 alle ore 19:00  
Lunedì 9 Giugno dalle ore 10:00 alle ore 13:00

Palazzo Celsi  
Corso Vittorio Emanuele II, 18  
00186 Roma

PER PARTECIPARE ALL'ASTA LIVE  
[www.astearcadia.com](http://www.astearcadia.com) registrandosi su My Arcadia

## DIPARTIMENTI

### DIPINTI ANTICHI

Maria Cecilia Vilches Riopedre  
[dipintianti@astearcadia.com](mailto:dipintianti@astearcadia.com)

### DIPINTI DEL XIX SECOLO

[ottocento@astearcadia.com](mailto:ottocento@astearcadia.com)

### DISEGNI ANTICHI

Lorenzo Giammattei  
[disegni@astearcadia.com](mailto:disegni@astearcadia.com)

### MOBILI E ARREDI ANTICHI ARTE ORIENTALE, ARGENTI

Silvia Vallini Celesti  
[vallini@astearcadia.com](mailto:vallini@astearcadia.com)

### ARTE MODERNA E CONTEMPORANEA, GRAFICA

Giovanni Damiani  
[damiani@astearcadia.com](mailto:damiani@astearcadia.com)

### DESIGN E ARTI DECORATIVE DEL XX SECOLO

Giovanni Damiani  
[damiani@astearcadia.com](mailto:damiani@astearcadia.com)

### GIOIELLI E PREZIOSI

Antonella De Angelis  
[gioielli@astearcadia.com](mailto:gioielli@astearcadia.com)

### OROLOGI DA POLSO E DA TASCA

Aldo Aurili  
[orologi@astearcadia.com](mailto:orologi@astearcadia.com)

### INTERE PROPRIETÀ TRATTATIVE PRIVATE

Massimo Tagliatesta

## CASA D'ASTE ARCADIA

### PALAZZO CELSI

Corso Vittorio Emanuele II, 18  
00186 Roma

Tel. +39 06 68.30.95.17

Tel. +39 06 67.93.476

Whatsapp +39 342 38.93.275

[info@astearcadia.com](mailto:info@astearcadia.com)

[www.astearcadia.com](http://www.astearcadia.com)

*Per valutazioni gratuite  
delle vostre opere*

[valutazioni@astearcadia.com](mailto:valutazioni@astearcadia.com)

*Per richiedere un condition report*  
[report@astearcadia.com](mailto:report@astearcadia.com)

Seguici su



## CONTATTI

### Direzione

Massimo Tagliatesta  
[tagliatesta@astearcadia.com](mailto:tagliatesta@astearcadia.com)

### Amministrazione

Fabrizio Marini  
Domenica Leotta  
[amministrazione@astearcadia.com](mailto:amministrazione@astearcadia.com)

### Coordinamento Generale

Michele Dresda  
[dresda@astearcadia.com](mailto:dresda@astearcadia.com)

### Coordinamento Dipartimenti

Maria Cristina Samarughi  
[samarughi@astearcadia.com](mailto:samarughi@astearcadia.com)

Segreteria, Assistenza Clienti,  
Licenze di esportazione, Trasporti  
Chiara Carroccia  
[segreteria@astearcadia.com](mailto:segreteria@astearcadia.com)

### Foto

Marco Viscuso  
Paolo Cipollina







TORNATA UNICA

Giovedì 12 Giugno  
ore 15:00  
(dal lotto 501 al lotto 735)



501

BICCHIERE CON INIZIALI IN  
CORSIVO INCISE  
profilo superiore sottolineato da una  
fascia a linee spezzate sbalzate  
cm 7,8x6,7 - gr. 44

Stima € 20 / € 30



502

BICCHIERE IN ARGENTO CON  
MANICO, LEONI, FIRENZE  
corpo cilindrico caratterizzato da una  
composizione sbalzata di melagrane,  
ciliegie, fragole, uva e fiori; manico a  
nastro  
cm 9x9x6,7 - gr. 164

Stima € 120 / € 240



503

BICCHIERE IN ARGENTO  
superficie rigata delimitata  
superiormente da una sottile bordura  
con spiga; al centro un medaglione  
da incidere  
cm 8x6,5 - gr. 80

Provenienza:  
Collezione Enrico e Antonello Falqui

Offerta libera



504

PICCOLO BOCCALE IN ARGENTO,  
LONDRA 1889, ARGENTIERI

WALTER & JOHN BARNARD

di forma cilindrica su piede circolare,  
decorato da fasce sbalzate e, nella  
parte superiore, da iniziali in corsivo  
incise con data 1891; manico

sagomato

altezza cm 8,5 - gr. 132

Stima € 50 / € 70



505

BICCHIERE IN ARGENTO CON  
MANICO, HANCOCKS & CO.,  
LONDRA, 1869

corpo cilindrico a superficie  
guilloché interrotta da un  
medaglione centrale per incisione;  
interno dorato, manico sagomato,  
basso piede circolare

cm 8,5x10,5x7,5 - gr. 206

Stima € 100 / € 200



506

PICCOLO BOCCALE IN ARGENTO,  
LONDRA, 1912, ARGENTIERI  
HOLLAND, ALDWINCKLE &  
SLATER

corpo a tronco di cono con orli  
percorsi da sottili nervature,  
caratterizzato da lettere G.D.R.S.  
incise in corsivo e data 14 nov. 1913;

manico sagomato

altezza cm 8,5 - gr. 160

Stima € 50 / € 70





507

DUE ANTICHE TABACCHIERE IN ARGENTO  
decorazione consunta, ammaccature e piccole  
mancanze  
cm 2x6x2,5 e cm 2x7,5x4,5 - peso complessivo gr. 90

Stima € 40 / € 60



508

TABACCHIERA A SAPONETTA IN ARGENTO,  
BIRMINGHAM XIX SECOLO  
corpo ovale decorato su tutta la superficie da volute  
vegetali e fiori; sulla sommità monogramma inciso  
cm 2x9x7 - gr. 76

Stima € 120 / € 240



509

SCATOLA PORTATABACCO, RUSSIA, XIX SECOLO  
rivestita internamente in velluto rosso porpora, reca  
scena di genere incisa e motto in cirillico sul lato  
opposto  
cm 2x7x5,5 - gr. 72

Stima € 120 / € 240



510

SCATOLA PORTASIGARI IN ARGENTO CON  
STEMMA NOBILIARE, LONDRA GIORGIO III, 1800  
cm 3,5x13,3x8,5 - gr. 330

Stima € 160 / € 300





511

TABACCHIERA IN ARGENTO, BIRMINGHAM, 1904  
di forma rettangolare con coperchio incernierato e  
profilo sagomato, centrato dalle lettere NRS incise in  
corsivo  
cm 2,3x10,5x4 - gr. 80

Stima € 110 / € 220



512

PORTASIGARETTE IN ARGENTO SBALZATO  
decorata sul coperchio da figure di cortigiane e musicisti  
in abiti settecenteschi  
cm 1x7,7x5,7 - gr. 70

Stima € 30 / € 60



513

TABACCHIERA IN ARGENTO, BIRMINGHAM 1899  
di forma rettangolare sagomata con superficie incisa al  
bulino; coperchio con targa rettangolare e nome W.R.  
Handside inciso in corsivo  
cm 1,8x8x3,8 - gr. 74

Stima € 100 / € 200



514

TABACCHIERA IN ARGENTO, BIRMINGHAM,  
REGINA VITTORIA, SECONDA METÀ DEL XIX  
SECOLO  
forma rettangolare con coperchio incernierato  
centrato da riserva con monogramma inciso su fondo  
guilloché. Datario non leggibile  
cm 1x7,5x4,5 - gr. 70

Stima € 100 / € 200



515

**QUATTRO PICCOLE SALIERE A FORMA DI CONCHIGLIA**

poggianti su due piccole sfere, recano superficie interna dorata ed impugnatura caratterizzata da una perla poggiante su rilievi vegetali  
cm 3x5,5x5,8 - peso complessivo gr. 90

Stima € 60 / € 120



516

**DUE COLINI ED UN FILTRO DA TÈ IN ARGENTO, XIX/XX SECOLO**

misure diverse - peso complessivo lordo gr. 115

Stima € 120 / € 240



517

**QUATTRO SALIERE IN ARGENTO, FACCIOLI, MILANO XX SECOLO**

di forma cilindrica traforata con contenitore interno in vetro blu e coperchio caratterizzato da una diversa composizione di elementi marini, ognuna con un elemento distintivo quale conchiglia, polpo, chiocciola e pesce. Complete di cucchiaino di cui tre con impugnatura a testa di anatra ed il quarto diverso  
cm 4,5x4 e cm 5,5 - peso complessivo gr. 200

Stima € 150 / € 300



518

**QUATTRO SALIERE IN ARGENTO SBALZATO CON VASCETTE IN VETRO**

corpo rettangolare sagomato caratterizzato da minuziose ghirlande fiorite e nastri; piedi a sfera  
cm 3x5x3,5 - peso complessivo gr. 52

Stima € 50 / € 100





519

COPPETTA IN ARGENTO STERLING A  
FORMA DI CONCHIGLIA  
impugnatura a forma di valva collegata da  
volute vegetali; tre piedini a conchiglia  
cm 5,5x15x16 - gr. 216

Stima € 150 / € 300



520

COPPIA DI VASCHE TTE A FORMA DI  
CONCHIGLIA  
con impugnatura scultorea in forma di giovane  
pescatore desunto dal repertorio classico  
cm 7x10x8 - peso complessivo gr. 232

Stima € 150 / € 300



521

COPPIA DI PIATTINI IN ARGENTO A  
FORMA DI CONCHIGLIA, CITTÀ DI  
SHEFFIELD, 1909  
tre piedini a sfera  
cm 2x11x9 - gr. 84

Stima € 40 / € 80



522

DUE VASCHE TTE A CONCHIGLIA IN ARGENTO,  
UNA BIRMINGHAM 1909 ED UNA A VALVA  
SORRETTA DA CONCHIGLIE  
peso complessivo gr. 180  
cm 2x11,5x9,5 - cm 2,5x15,5x15

Stima € 100 / € 200



523

DUE BOTTIGLIE PORTA  
PROFUMO IN ARGENTO, ARTE  
MEDIORIENTALE, XIX SECOLO  
fogge diverse e decorazione sbalzata  
ed incisa. Difetti e mancanze  
altezza cm 24,5 e cm 33 - peso  
complessivo gr. 550

Stima € 220 / € 300

524

VASETTO CENTROTAVOLA IN  
ARGENTO CON FIORI E FOGLIE  
CURVATE

base circolare con profilo inciso e  
piedi ferini  
altezza cm 21,5 - gr. 280

Stima € 120 / € 180



525

COPPIA DI AMPOLLE PER  
L'ACQUA DI ROSE IN ARGENTO  
CON FIGURE DI LEONI ED  
ELEFANTI, ARTE COLONIALE  
INDO INGLESE, XIX SECOLO  
altezza cm 34,5 - gr. 600

Stima € 250 / € 500



526

DUE PORTA STECCHINI DA  
ANTIPASTO A FORMA DI PERA IN  
ARGENTO,  
pedistalli a rocchetto dalle analoghe  
caratteristiche  
altezza cm 22 - peso complessivo gr.  
330

Stima € 150 / € 300



527

BICCHIERE IN ARGENTO CON  
MANICO, SUD AMERICA, FINE  
XIX/INIZI XX SECOLO  
corpo esagonale decorato nella parte  
superiore da una fascia con motivi  
vegetali incisi; manico sagomato  
cm 11x12,5x8,7 - gr. 316

Stima € 80 / € 160

528

QUATTRO BICCHIERI DA "MATE"  
IN ARGENTO E LEGNI ESOTICI,  
AMERICA LATINA, XIX/XX  
SECOLO  
una coppia e due diversi con matero  
e bombilla  
misure diverse

Stima € 400 / € 600







529

CANDELIERE SAGOMATO IN ARGENTO MONTATO A LUME ELETTRICO, AMERICA DEL SUD, XX SECOLO

stelo costolato su piede circolare gradinato con profilo sagomato  
altezza cm 29 - completo di ventola  
paraluce cm 66

Stima € 300 / € 600



530

COPPIA DI CANDELIERI A FUSTO QUADRATO IN ARGENTO, STATI UNITI, XIX SECOLO

altezza cm 30 - compete cm 66

Stima € 300 / € 600



531

PIATTO DA PORTATA CIRCOLARE IN ARGENTO 800/000, CILE

tesa con profilo sagomato percorso da nervatura  
diametro cm 35 - gr. 880

Stima € 400 / € 600



532

DUE GRANDI PIATTI DA PORTATA IN ARGENTO 900/000, CILE  
orlo sagomato modanato  
cm 59,5x39,5 e cm 66,5x34,5 - peso complessivo gr. 3.620

Stima € 1.800 / € 3.500

533



TEIERA IN ARGENTO SBALZATO,  
LONDRA 1776  
corpo cilindrico con fitta decorazione  
a volute vegetali e fiori; versatoio  
cilindrico, coperchio incernierato  
sormontato da pinnacolo, manico  
sagomato in legno  
cm 15,5x22x10 - gr. 434 lordi

Stima € 200 / € 400

534



TEIERA IN ARGENTO, LONDRA,  
1787, ROBERT HENNEL  
corpo ovale liscio con profili  
sottolineati da sottile bordura incisa  
a motivi vegetali; versatoio cilindrico,  
coperchio incernierato a scomparsa e  
manico sagomato in legno  
cm 14x29x10 - gr. 538 lordo

Stima € 300 / € 600



535

TEIERA IN ARGENTO, LONDRA,  
1792  
corpo ottagonale con profili percorsi  
da decorazioni minima incisa;  
composizioni di fiori racchiusi da un  
cartiglio ornano le facciate; versatoio  
cilindrico, coperchio a scomparsa  
incernierato, manico in legno  
cm 16x27x9,5 - gr. 496 lordi

Stima € 250 / € 500





536

TEA KETTLE IN ARGENTO,  
LONDRA 1901  
corpo poliedrico sfaccettato,  
coperchio incernierato con pomolo  
a trottola, manico sagomato in  
legno. Completa di fornello. Datario  
consunto, lievi ammaccature  
altezza cm 35 - peso complessivo  
lordo gr. 1704

Stima € 800 / € 1.000



537

TEIERA CON RECHAUD IN  
ARGENTO, LONDRA 1905  
peso complessivo lordo gr. 1114  
cm 30x21x12

Stima € 500 / € 700



538

CAFFETTIERA IN ARGENTO, LONDRA, 1747  
corpo liscio di forma troncoconica decorata da un "crest" inciso; coperchio a cupolino incernierato sormontato da pinnacolo, versatoio poliedrico sagomato con orlo caratterizzato da un piccolo ricciolo, manico in legno  
altezza cm 25 - gr. 554 lordo

Stima € 300 / € 600



539

CAFFETTIERA IN ARGENTO, LONDRA, 1755  
corpo piriforme su basso piede ad anello, con parte inferiore caratterizzata da nervature diagonali alternate a scanalature; versatoio a mensola, coperchio incernierato, manico sagomato rivestito di fibre vegetali  
altezza cm 28 - gr. 706

Stima € 400 / € 800



540

CAFFETTIERA IN ARGENTO, LONDRA 1879  
coperchio a cupolino incernierato, versatoio a becco impreziosito da perline, manico sagomato in legno, piede circolare  
altezza cm 22,5 - peso lordo gr. 384

Stima € 250 / € 400



541

ANTICA CAFFETTIERA IN ARGENTO, LONDRA 1766 (?)  
corpo a tronco di cono liscio su basso piede modanato, lungo versatoio cilindrico, coperchio a cupolino incernierato con presa a trottola, manico sagomato in legno ebanizzato. Sul fondo iniziali incise "I.B. to E.W."  
altezza cm 19 - peso lordo gr. 482

Stima € 200 / € 400



542

CAFFETTIERA IN ARGENTO,  
LONDRA 1896

corpo cilindrico con baccellature  
diagonali alternate a fasce scanalate;  
coperchio a cupolino incernierato  
dominato da un pinnacolo in legno  
tornito, versatoio a becco, manico in  
legno, basso piede circolare

altezza cm 18 - peso lordo gr. 470

Stima € 200 / € 400

543

CAFFETTIERA IN ARGENTO,  
LONDRA 1900

corpo cilindrico con decorazione  
sbalzata caratterizzata da nervature  
diagonali alternate e scanalature e  
perline entro porzione delimitata  
da cresta a dentelli; piede circolare  
modanato, versatoio a becco,  
coperchio a cupolino con presa a  
trottola in legno, manico sagomato  
ebanizzato

altezza cm 23 - peso lordo gr. 476

Stima € 200 / € 400

544

COPPIA DI CIOCCOLATIERE  
EGOISTE IN ARGENTO, LONDRA  
1907

corpo cilindrico decorato da un crest  
inciso, profili segnati da un cordone  
e manico in legno; versatoio a becco,  
coperchio a cupolino incernierato con  
pomolo a sfera. Sul fondo "Searle  
& Co. 78879, Lombard Street,  
London". Una delle due presenta una  
ammaccatura vicino al bordo inferiore

cm 15 - peso complessivo lordo gr.  
520

Stima € 250 / € 500





545

GRANDE CESTINO IN ARGENTO,  
LONDRA 1752, ORAFO EDWARD  
ALDRIDGE

di forma ovale con ampia tesa  
traforata racchiusa da volute in  
sequenza arricchite da tralci vegetali  
e composizioni di fiori culminanti ai  
vertici con volti femminili; analogo  
elemento decorativo è ripreso  
all'attaccatura dei piedi; manico  
dominato da un cartiglio applicato,  
sorretto da figure scultoree di  
cariatide con volto lievemente rivolto  
"au contraire"

cm 27x38x30 - gr. 1820

Stima € 1.000 / € 2.000



546

PICCOLO SALVER IN ARGENTO,  
LONDRA 1772

piatto circolare con profilo sagomato  
percorso da perline, sottolineato  
da una ghirlanda sbalzata; al centro  
stemma araldico inciso; tre piedini ad  
artiglio su sfera

cm 2,5x18 - gr. 300

Stima € 150 / € 300

547

COPPIA DI CANDELIERI DA  
TAVOLO IN ARGENTO A FORMA  
DI COLONNA, LONDRA, 1889  
fusto scanalato su base  
quadrangolare con profilo perlinato  
altezza cm 13 (appesantiti)

Stima € 150 / € 300



548

SPARGIZUCCHERO IN ARGENTO,  
INGHILTERRA, BIRMINGHAM, 1931  
caratteristica forma a vaso liscio su  
piede circolare; difetti (ammaccature)  
altezza cm 16 - peso lordo gr. 114

Stima € 50 / € 70

549

PICCOLA LATTIERA IN ARGENTO,  
BIRMINGHAM 1897 E PICCOLA  
ZUCCHERIERA BIRMINGHAM 1902  
peso complessivo gr. 138  
cm 7,5x11,5x5,5 e cm 3x7x5,5  
rispettivamente

Stima € 70 / € 90





550

PORTACONDIMENTO IN  
ARGENTO, INGHILTERRA,  
LONDRA, 1775

tre contenitori traforati per olio,  
aceto e mostarda con mascheroni  
caprini trattenuti da festoni vegetali;  
manico sagomato, piedi ad artiglio.  
Mostardiera con bolli di epoca  
posteriore

cm 20x16x14 - gr. 415

Stima € 300 / € 600



551

PORTA CONDIMENTI IN  
ARGENTO, LONDRA 1810

supporto quadrangolare con motivi  
centrale inciso, sorretto da piedi a  
sfera con presa centrale ad anello e  
quattro alloggi con bottiglie in vetro  
con tappo

cm 16,5x10,5x10,5 - gr. 220

Stima € 120 / € 180



552

PORTA CONDIMENTI IN  
ARGENTO, INGHILTERRA,  
LONDRA, 1903

cestino ovale con fondo rinforzato  
in legno e bordo traforato ed inciso,  
presa astile centrale e otto contenitori  
in cristallo con chiusura in argento;  
piedi ad artiglio. Rottura ad un vetro  
cm 23x18x14 - gr. 390 ca.

Stima € 300 / € 600





553

ACETOLIERA A NAVICELLA  
IN ARGENTO CON TESTE DI  
RAPACE, PARIGI, EPOCA IMPERO  
bottiglie di diversa misura con tappo  
poliedrico trattenute da ringhierina  
traforata ad archetti neogotici; piede  
ovale con profilo percorso da sottoli  
nervature  
cm 32x25x11 - gr. 1130

Stima € 600 / € 800



554

ACETOLIERA IN ARGENTO,  
PARIGI, XIX SECOLO  
vassoio rettangolare con fascia  
traforata, sorretto da grandi piedi  
ferini con protomi leonine; due  
ampolle con alloggi a tripode  
caratterizzati da cigni contrapposti fra  
vegetazione palustre; presa centrale  
con figure bifronte di cariatide sulla  
cui testa una cesta di fiori funge da  
sostegno per la presa  
cm 33x21,5x11 - gr. 610

Stima € 300 / € 600



555

**COPPIA DI CIOTOLE IN ARGENTO SBALZATO ED INCISO**  
di forma circolare con breve tesa definita da perline incise, poggiano su tre piedi stilizzati e sono decorate da festoni di fiori; al centro una stella incisa. Recano entrambe punzoni per la città di Dublino XVIII secolo  
cm 6,5x11,7 - gr. 380

Stima € 150 / € 300

556

**COPPIA DI SALSIERE A NAVICELLA IN ARGENTO SBALZATO,**  
LONDRA, 1746, ORAFO SAM WOOD  
cm 12,5x21x10,5 - gr. 772

Stima € 500 / € 800

557

**QUATTRO PIATTINI DA DESSERT IN ARGENTO, BIRMINGHAM, 1875**  
orlo sagomato sottolineato da volute vegetali contrapposte che si dipartono da un elemento fogliaceo asimmetrico  
diametro cm 21 - peso complessivo gr. 1746

Stima € 600 / € 1.200

558

COPPIA DI CANDELIERI IN  
ARGENTO, LONDRA, GIORGIO II,  
ORAFI WILLIAM CAFE (ATTIVO  
DAL 1757)

fusto a balaustro composito su  
piede quadrangolare gradinato  
caratterizzato da rilievi vegetali  
angolari  
altezza cm 25 - peso complessivo gr.  
1074

Stima € 600 / € 1.000



559

COPPIA DI CANDELABRI A TRE  
LUCI IN ARGENTO 800/000  
portacandela a forma di vaso classico  
e fusto rastremato su piede circolare  
sottolineato da palmette  
cm 24x27 - gr. 1244

Provenienza:  
Famiglia Imperiali, Roma, discendenti  
di Paolo Camillo Thaon di Revel e di  
Sant'Andrea, Duca del Mare, Torino

Stima € 300 / € 600



560

COPPIA DI CANDELIERI IN  
ARGENTO (APPESANTITO),  
BIRMINGHAM 1900  
caratterizzati da tre ordini di  
decorazione a volute sbalzate  
disposte lungo la bobèche, alla base  
del portacandela e sulla base  
altezza cm 18 - peso complessivo  
lorido gr. 900

Stima € 250 / € 400







561

TEIERA E ZUCCHERIERA  
BIANSATA IN ARGENTO, LONDRA  
1909

corpi ovali a pianta ottagonale  
decorati da festoni applicati; la teiera  
reca versatoio e manico sagomati,  
coperchio sormontato da un frutto  
cm 18x26x14 e cm 12x19,5x12 - peso  
complessivo gr. 1292

Stima € 600 / € 1.200



562

TEIERA GIORGIO III IN ARGENTO,  
LONDRA, 1803, ARGENTIERE  
JOHN EMES

corpo semisferico percorso da  
nervature con coperchio incernierato  
a scomparsa racchiuso nel bordo  
rialzato lievemente svasato; versatoio  
a mensola, manico in legno  
cm 12,5x24x16 - gr. 554

Stima € 280 / € 600



563

CAFFETTIERA, ZUCCHERIERA E  
LATTIERA IN ARGENTO, LONDRA,  
1904 E 1905

corpi poliedrici a pianta ottagonale;  
la caffettiera con manico sagomato in  
legno ebanizzato e versatoio a becco;  
la zuccheriera biansata, la lattiera con  
manico sagomato in argento  
altezza cm 15, cm 11,5 e cm 10  
rispettivamente - peso complessivo  
lordo gr. 984

Stima € 480 / € 600

564

COPPIA DI CANDELIERI IN  
ARGENTO, RUSSIA, 1862  
fusto a balaustro composito  
decorato da rose sbalzate ed incise;  
piede circolare gradinato e base  
quadrangolare  
altezza cm 20 - gr. 440

Stima € 220 / € 280



565

COPPIA DI CANDELIERI IN  
ARGENTO SBALZATO, AUSTRIA  
UNGHERIA, SECONDA METÀ DEL  
XIX SECOLO  
fusto e piede di impianto  
quadrangolare caratterizzati da  
costolature,  
altezza cm 40 - gr. 904

Stima € 450 / € 900



566

VASSOIO OVALE BIANCATO  
CON BORDO A RINGHIERA  
TRAFORATA, RUSSIA, 1806  
iniziali centrali incise; orlo segnato  
da sottili nervature  
cm 4x35,5x25,5 - 710

Stima € 500 / € 1.000





567

CAFFETTIERA EGOISTE IN  
ARGENTO 925/000, PARIGI  
1789, ARGENTIERE NICOLAS

CAILLENZEN

corpo ad anfora sorretto da tre  
gambe ferine con attacco a palmetta,  
versatoio sagomato con beccuccio  
cesellato in forma di testa ferina,  
coperchio incernierato con profilo  
guilloché e pomolo a trottola. Entro  
astuccio rivestito in tessuto moiré

bruno

altezza cm 17,5 - gr. 290 lordi -

l'astuccio cm 20,5x16x13

Stima € 500 / € 1.000



568

PIATTINO OVALE CON DEDICA  
INCISA E DATA 1760

cm 22x15,5 - gr. 252

Stima € 160 / € 250





569

PIATTO DA PORTATA OVALE IN ARGENTO 800/000

profilo segnato da cordolo

cm 50x33 - gr. 1.282

Stima € 570 / € 1.000

GRANDE CENTROTAVOLA IN ARGENTO 800/000, AUSTRIA-UNGHERIA 1872, ARGENTIERI SCHWARZ & STEINER la parte superiore raffigura la Fontana della Provvidenza e dei Quattro Fiumi, progettata nel 1737 e realizzata dallo scultore austriaco Georg Raphael Donner (Esslingen 1693 - 1741) con sculture di Johann Nikolaus Moll e situata nell'attuale Neuer Markt a Vienna. La figura centrale rappresenta la Provvidenza, stante su una struttura architettonica circondata da quattro figure di amorino; le quattro allegorie disposte lungo il profilo sagomato della vasca illustrano i quattro fiumi dell'Impero austro-ungarico: Danubio, Vistola, Po ed Elba. Lungo il profilo della vasca data incisa 1883/1933. Il modello della fontana poggia su un surtout sagomato sorretto da tartarughe, con piano in specchio e cornice modanata con perimetro percorso da una ghirlanda di foglie e bacche.

cm 30x70x42

Stima € 3.500 / € 5.000











571

CESTINO IN ARGENTO, HANAU,  
GERMANIA, XIX SECOLO  
corpo a tromba caratterizzato da  
figure di amorino sbalzate circondate  
da volute vegetali incise; tutt'intorno  
cartigli traforati arricchiti da motivi  
floreali. Apertura superiore ovale con  
orlo sagomato. Data incisa sotto la  
base: 28 April 1913  
cm 21x26,5x20 - gr. 616

Stima € 300 / € 500

572

ALZATINA IN ARGENTO  
SBALZATO ED INCISO  
piatto circolare con profilo sagomato  
sorretto da tre piedini in forma di  
cartiglio  
cm 4x23 - gr. 346

Stima € 200 / € 300



573

CESTINO CIRCOLARE IN  
ARGENTO TRAFORATO  
caratterizzato da cartigli, grillages,  
volute vegetali e fiori  
cm 18x22 - gr. 342

Stima € 150 / € 300





574

SERVIZIO DA TÈ E CAFFÈ IN  
ARGENTO 800/000 CON VASSOIO  
OVALE, ROMEO MIRACOLI,  
MILANO, XX SECOLO

elementi ad anfora con orli perlinati  
e manici sagomati in legno: teiera  
(cm 21x26x14 - gr. 830), caffettiera  
(cm 26 - gr. 790), lattiera (altezza cm  
18 - gr. 358), zuccheriera biansata  
con coperchio e cucchiaino a paletta  
(altezza cm 17 - gr. 414); vassoio (cm  
53,5x38 - gr. 2.250)  
misure diverse - peso complessivo  
lordo gr. 4.642

Stima € 2.000 / € 4.000



575

SERVIZIO DA CAFFÈ IN ARGENTO  
STERLING, PETOCHI

ogni elemento è caratterizzato da  
fasce diagonali, coperchi sormontati  
da una rosa e manici in legno:  
caffettiera cm 20 - gr. 648; lattiera cm  
10,5 - gr. 226; zuccheriera biansata  
con coperchio cm 11 - gr. 290;  
vassoio rettangolare con manici cm  
53x32 - gr. 1992  
peso complessivo lordo gr. 3156

Stima € 1.500 / € 2.000





576

FEDERICO BUCCELLATI - FOGLIA  
CUORIFORME CON MARGINI  
DENTATI

argento 925/000  
alzatina modellata come una foglia  
il cui picciolo è caratterizzato da tre  
nocciole  
cm 5,5x26,5x20 - gr. 284

Stima € 180 / € 250



577

BUGIA IN ARGENTO 800/000,  
MIRACOLI, MILANO XX SECOLO  
dalla caratteristica foglia di vite con  
manico a nastro  
cm 4x14x10 - gr. 110

Stima € 50 / € 100



578

SEI FOGLIE DIVERSE IN ARGENTO  
una coppia Brandimarte (cm 8,5x6);  
una coppia Massoni (cm 8,5x8),  
una coppia con etichetta "Bottega  
dell'Argento" (cm 6x5); la più grande  
con tracce di doratura lungo la  
superficie interna (cm 11x9,5)  
misure diverse - peso complessivo gr.  
246

Stima € 150 / € 300



579

CANDELABRO A QUATTRO  
LUCI IN ARGENTO MASSICCIO  
925/000, GIUSEPPE SILVA,  
MILANO

bracci arcuati paralleli arricchiti da  
lunghe foglie lanceolate incurvate,  
piede ovale

cm 19x28x8,3 - peso lordo gr. 914

Stima € 600 / € 1.000



580

CONTENITORE IN ARGENTO  
800/000, FILIPPO CHIAPPE,  
GENOVA XX SECOLO

caratterizzato da figura di pinguino  
le cui impronte impresse sono visibili  
al verso del coperchio. Firmato sul  
coperchio "Restelli"

cm 27x17 - gr. 984

Stima € 600 / € 800



581

PORTA GRISSINI IN ARGENTO,  
FACCIOLI, XX SECOLO  
con profilo percorso da un cordolo  
annodato a fiocco sulla sommità  
cm 12x43x17 - gr. 752

Stima € 400 / € 500





582

BULGARI - VASCHETTA  
POLILOBATA IN ARGENTO

925/000

interno dorato

cm 3,5x18,5 - gr. 400

Stima € 200 / € 400



583

COPPETTA IN ARGENTO  
STERLING, TIFFANY & CO.

cm 7,5x13 - gr. 220

Stima € 100 / € 150



584

COPPIA DI SOTTOBOTTIGLIA IN  
LEGNO E ARGENTO STERLING,  
CARTIER

cm 2x12,5

Offerta libera



585

ZUPPIERA CON COPERCHIO E  
VASSOIO IN ARGENTO 800/000  
corpo circolare, manici a palmetta  
baccellata, piatto liscio  
cm 16x29x20 - piatto diametro cm  
24,8 - peso complessivo gr. 1375

Stima € 600 / € 800



586

TRE PIATTI DA PORTATA IN  
ARGENTO 800/000 DI FORMA  
CIRCOLARE, FRUGONI, ROMA  
profili a palmette  
diametro cm 29, cm 32 e cm 36 -  
peso complessivo gr. 2270

Stima € 1.100 / € 1.600





587

OTTO PIATTINI DA PANE IN  
ARGENTO 800/000  
caratterizzati da sottile profilo  
guillochéés  
diametro cm 8,7 - peso complessivo  
gr. 164

Stima € 70 / € 140



588

DODICI VASCHEFFE IN ARGENTO  
800/000  
orlo dodecagonale a simulare una  
corolla con margini centinati  
cm 3x13 - peso complessivo gr. 950  
Provenienza:

Stima € 400 / € 800



589

DODICI VASCHEFFE IN ARGENTO  
CON PROFILO A PALMETTE  
cm 4x12 - peso complessivo gr. 1190

Stima € 400 / € 800



590

DODICI PIATTINI DA PANE IN  
ARGENTO 800/000, FRUGONI  
diametro cm 12,7 - peso complessivo  
gr. 1100

Stima € 500 / € 800



591

GIANMARIA BUCCELLATI -  
DODICI FORCHETTE DA PASTO  
IN ARGENTO 925/000 MODELLO  
"IMPERO"

cm 21 - gr. 1.064

Stima € 600 / € 1.000



592

SERVIZIO DI POSATE PER DODICI  
COMMENSALI, ARGENTIERE  
PANE (INCOMPLETO)

argento 800/000

con impugnature sottolineate da rami  
di ulivo; dodici cucchiaini da minestra  
(cm 20 - gr. 718); dodici forchette da  
pasto (cm 20 - gr. 704) ed altrettanti  
coltelli (cm 24,5); dodici forchette  
da frutta (cm 17,5 - gr. 472); dodici  
cucchiaini da tè (cm 13 - gr. 206); due  
posate da insalata in corno (cm 24),  
cucchiaino e forchetta da portata (cm  
24,5 - gr. 196) ed un mestolo (cm 30,5  
- gr. 168). Mancanti i coltelli da frutta  
peso complessivo gr. 2464 (esclusi i  
coltelli)

Stima € 800 / € 1.600





593

SERVIZIO DI POSATE IN ARGENTO 800/000 CARATTERIZZATO DA LETTERA M INCISA, VIENNA, ANNI TRENTA/QUARANTA

12 cucchiai da minestra (cm 21,3 - gr. 874); 12 forchette da pasto (cm 19,5 - gr. 836) ed altrettanti coltelli (cm 22); 12 forchette da frutta (cm 18,2 - gr. 572) ed altrettanti coltelli (cm 20,5); 12 forchette da pesce (cm 18 - gr. 566) e 12 coltelli con caratteristica lama a sciabola (cm 22 - gr. 654); 12 forchettine da dolce (cm 14,7 - gr. 336) + 12 dalle analoghe caratteristiche ma diversa misura (cm 15,2 - gr. 360); 12 coltellini da dessert (cm 16); 12 cucchiai da dessert (cm 18,3 - gr. 590); 12 cucchiai da tè (cm 15 - gr. 366); 12 cucchiaini da caffè (cm 11 - gr. 174); due coppie di cucchiai da risotto (cm 24,7 e cm 21,5 - peso complessivo gr. 358); due posate da portata da pesce (coltello cm 28 e forchetta cm 22,5 - gr. 236); due posate da insalata (cm 21,5 - gr. 162); due coppie di forchette a due rebbi (cm 19,3 e cm 22,3 - gr. 272); due coltelli da formaggio molle (cm 18 - gr. 80) e due da formaggio tenero (cm 17,8 e cm 20,5 - gr. 98); due mestolini da salsa (cm 18,3 - gr. 156); paletta da dolce (cm 26,3 - gr. 110); un mestolo (cm 31 - gr. 196)  
peso complessivo gr. 6.996

Stima € 3.500 / € 7.000



594

BROCCA IN ARGENTO 800/000, SANDONÀ  
VICENZA

orlo segnato da cordolo  
altezza cm 17 - gr. 600

Stima € 200 / € 300



595

BROCCHETTA IN ARGENTO

altezza cm 15,5 - gr. 390

Stima € 150 / € 250



596

VASETTO IN ARGENTO DI FORMA CILINDRICA  
SU TRE PIEDI

altezza cm 13,5 - gr. 164

Stima € 50 / € 70



597

BROCCA IN ARGENTO A PIANTA POLIEDRICA

altezza cm 19 - gr. 620

Stima € 250 / € 300



598

**ATTILIO DE LUCA**

(attivo nel XX secolo)

**RATTO DELLE SABINE**

argento 800/000

Firma sulla base: A. de Luca

cm 20x10,5 - gr. 2014

Stima € 1.000 / € 1.500



599

**ATTILIO DE LUCA**

(attivo nel XX secolo)

**PESCE IN ARGENTO 800/000**

Firmata sotto la pancia: A. de Luca

cm 10x26x11,5 - gr. 1090

Stima € 500 / € 800





600

CAMPANELLA DA TAVOLA IN ARGENTO  
impugnatura scultorea in forma di Nettuno con tridente e delfino  
cm 16x6,5 - gr. 364

Stima € 150 / € 250



601

PORTA CANDELA IN ARGENTO A FORMA DI FIORE SORRETTO DA FIGURA DI PAGGIO, XIX SECOLO  
pedistallo circolare decorato da volute e fiori sbalzati, sorretto da piedi a mensola. Difetti e mancanze  
altezza cm 20 - gr. 136

Stima € 80 / € 150



602

CAMPANELLA IN ARGENTO  
impugnatura scultorea a forma di guerriero con scudo e spada  
cm 16x6,3 - gr. 312

Stima € 130 / € 250



603

COPPIA DI CANDELABRI A  
TRE FIAMME IN ARGENTO E  
ARGENTO DORATO CON PUTTI,  
NAPOLI, 1835/50  
figure scultoree di amorino ritratto  
con fiaccola in mano sulla cui  
sommità si impernano tre bracci  
reggicandela ed al centro una  
melagrana; sostegno a rocchio di  
colonna su base quadrilobata con  
profilo a palmette  
altezza cm 48 - appesantiti

Stima € 1.500 / € 3.000



604

VASSOIO OVALE SAGOMATO IN  
ARGENTO 800/000 CON ORLO  
PERCORSO DA NERVATURE  
gr. 980  
cm 45x35

Stima € 0 / € 0



605

COPPIA DI CANDELABRI A TRE  
LUCI IN ARGENTO 800/000,  
STANCAMPIANO PALERMO  
stelo affusolato dalla cui sommità si  
dipartono due bracci incurvati con  
reggicandela a vaso; base ovale  
sagomata  
cm 32x30x11  
peso complessivo gr. 1214

Stima € 350 / € 500



606

COPPIA DI CANDELABRI A  
DOPPIO USO IN ARGENTO A TRE  
LUCI  
portacandela in forma di vaso in  
cui si impernia un palco a tre bracci  
sagomati  
altezza cm 30 (uso singolo),  
cm 35x30 - gr. 1510

Stima € 700 / € 1.400





607

CANDELABRO IN ARGENTO  
800/000 A CINQUE LUCI  
fusto rastremato da cui si dipartono  
quattro bracci incurvati con  
portacandela a vaso; piede circolare  
cm 33x24,5x18,5 - gr. 930

Stima € 400 / € 600



608

COPPIA DI CANDELABRI IN  
ARGENTO 800/000  
fusto a balaustro poliedrico con  
sommità filettata in cui si avvita un  
palco a quattro bracci sagomati;  
piede ottagonale  
cm 39x32 - gr. 3030

Stima € 1.400 / € 2.800



609

INCENSIERE IN ARGENTO  
SBALZATO ED INCISO A FORMA  
DI VASO A CRATERE, ITALIA  
MERIDIONALE, XVIII SECOLO  
base quadrangolare su piedi  
semisferici  
cm 22 - gr. 240

Stima € 120 / € 250



610

ZUCCHERIERA IN ARGENTO  
CON COPERCHIO, LOMBARDO  
VENETO, XIX SECOLO  
vaschetta semicircolare decorata da  
fascia zigrinata, coperchio sormontato  
da cesta ricolma di tralci di vite con  
grappoli, tre piedi ferini arcuati con  
protomi leonine all'attaccatura. Difetti  
cm 17x10 - gr. 306

Stima € 150 / € 300



611

ZUCCHERIERA IN ARGENTO  
CON COPERCHIO, LOMBARDO  
VENETO, XIX SECOLO  
corpo semisferico con alloggio  
costituito da una fascia traforata  
decorata da una linea ondulata con  
foglie incise, sorretta da tre figure  
di cariatide terminanti a zoccolo;  
coperchio a cupolino dominato da  
una ghianda; base trilobata. Difetti e  
restauri  
cm 20x10,5 - gr. 408

Stima € 200 / € 400



612

COPPIA DI SALIERE IN ARGENTO CON VASCHETTA IN VETRO SOFFIATO BLU E CUCCHIAINO, XIX SECOLO  
struttura ad anello inciso sostenuto da tre figure di cariatide; cucchiaini con vertice impreziosito da gemma in sodalite  
cm 5,5x7 - gr. 90

Stima € 100 / € 200



613

COPPIA DI SALIERE IN ARGENTO E VETRO BLU  
corpo a coppa con manico e coperchio incernierato; piede circolare con orlo baccellato su piedi a sfera  
cm 12,5x10x7,5 - gr. 330

Stima € 150 / € 300



614

COPPIA DI SALIERE IN ARGENTO  
ampia tesa con profilo a palmette e vaschetta in vetro blu (una mancante)  
cm 3,5x8 - gr. 82

Stima € 30 / € 50



615

COMPOSTIERA CON COPERCHIO, CUCCHIAIO E VASCHETTA IN VETRO BLU  
cm 10,5x12 - cucchiaino cm 13 - peso complessivo gr. 170

Stima € 60 / € 80





616

**CUCCHIAIO DA CERIMONIA E DUE MESTOLI IN ARGENTO, XVIII SECOLO**

cucchiaio con paletta allungata decorata da tre foglie incise sormontate da figura di volatile; i due mestoli, con lungo manico tortile in legno e decorazione sbalzata; uno reca moneta da uno scellino, Regina Anna. Le monete con la scritta "VIGO" sotto il busto del sovrano furono coniate utilizzando l'argento recuperato dal bottino della flotta del tesoro spagnola intercettata a Vigo, nella Spagna settentrionale, di ritorno dalle Americhe nell'ottobre del 1702.  
cm 31, cm 33 e cm 37

Stima € 50 / € 100



617

**ZUCCHERIERA IN ARGENTO 925/000 CON COPERCHIO**

corpo poliedrico su basso piede modanato; coperchio sormontato da un pinnacolo  
cm 15x9x6,5 - gr. 386

Stima € 200 / € 300



618

**COPPIA DI FLUTES IN ARGENTO**

calice segnato da scanalature sagomate, stelo esile e piede circolare  
altezza cm 20,3 - gr. 250

Stima € 120 / € 240



619

**SEI CUCCHIAI PER USI DIVERSI IN ARGENTO CON SFERA IN MALACHITE**

lunghe steli tortili sormontati da una sfera trattenuta da artiglio; il più piccolo con impugnatura liscia  
cm 11,2 (uno); cm 19, 7 (due); cm 27 (tre) - peso lordo gr. 230

Stima € 80 / € 160



620

VERSATOIO IN ARGENTO 800/000  
corpo costolato con decorazione  
incisa a motivi vegetali e mascheroni  
bacchici applicati. Difetti  
(ammaccature)  
altezza cm 38 - gr. 1142

Stima € 500 / € 800



621

PIATTO CON PROFILO A  
PALMETTE  
diametro cm 32 - gr. 734

Stima € 420 / € 500



622

COPPIA DI CANDELIERI IN  
ARGENTO, ROMA 1815, ORAFO  
ANGELO GIANNOTTI  
fusto rastremato liscio sormontato  
da nodo ottagonale su cui posa  
busto bifronte maschile e femminile;  
portacandela a forma di coppa con  
profilo traforato; piede circolare  
altezza cm 33 - gr. 850

Stima € 400 / € 800



623

COPPIA DI CANDELIERI IN  
ARGENTO, ROMA  
portacandela a vaso su stelo  
rastremato; base circolare gradinata  
con profilo a palmette  
altezza cm 32 - peso complessivo gr.  
1032

Stima € 800 / € 1.200



624

COPPIA DI CANDELABRI IN  
ARGENTO A DOPPIO USO,  
VIENNA 1836  
fusto liscio su piede circolare  
decorato da stemmi araldici incisi;  
sulla sommità si innesta un palco a  
cinque bracci a forma di cornucopia  
con vertice inferiore rifinito da una  
sfera  
altezza uso singolo cm 32 - cm  
48,5x31 (appesantiti)

Stima € 1.200 / € 2.000





625

PICCOLO SALVER IN ARGENTO,  
OLANDA, XIX SECOLO  
al centro iniziali circondate da tralci  
con fiori incisi che incorniciano il  
piatto; tesa sagomata decorata da  
valve e composizioni di fiori; piedi in  
forma di cartiglio  
cm 3,5x20 - gr. 272

Stima € 130 / € 200



626

GRANDE PIATTO CIRCOLARE IN  
ARGENTO 800/000  
orlo percorso da dentelli delimitati da  
perline gr. 1240  
diametro cm 40

Stima € 600 / € 1.000

SERVIZIO DI POSATE IN  
ARGENTO 800/000 PER DICIOTTO  
PERSONE, ARGENTERIA CESA,  
ALESSANDRIA

composto da: 18 cucchiai da minestra (cm 21 - gr. 1525), 18 coltelli (cm 24) e 36 forchette da pasto (cm 20,7 - peso complessivo gr. 3006); 18 forchette da frutta (cm 17,3 - gr. 912) ed altrettanti coltelli (cm 21); 18 forchette da pesce (cm 17,3 - gr. 1052) ed altrettanti coltelli (cm 21,2 - gr. 1122); 18 forchettine da dolce (cm 15 - gr. 580); 18 cucchiai da gelato (cm 12,5 - gr. 384); 18 cucchiaini da caffè (cm 10,5 - gr. 272); 18 cucchiai da tè di cui sei di misura lievemente più piccola (cm 13 e cm 12,5 - peso complessivo gr. 394); 6 posate da antipasto (3 cucchiai diversi, forchettina, coltellino da burro e paletta per sardine, da cm 13 a cm 15 - peso complessivo gr. 210); 3 palette da dolce (coppia allungata cm 27,5 e una circolare cm 23,5 - peso complessivo gr. 438); 2 posate da portata (cucchiaino e forchetta cm 26 - gr. 260); 2 posate da arrosto (coltello cm 29 e forchettone cm 24,5); 2 posate per servire il pesce (forchetta cm 23 e coltello cm 28,5 - peso complessivo gr. 274); 2 posate da insalata in argento e corno (cm 24,5); 2 apribottiglie (cm 14,5); un coltello da formaggio a doppia punta (cm 21,3); 4 posatine diverse (2 mestolini cm 18 e cm 18,5, paletta da zucchero cm 11 e pinza da zollette cm 13,5 - peso complessivo gr. 164); un mestolo (cm 31,5 - gr. 298) peso complessivo gr. 10.891 (esclusi i coltelli e alcune posate per servire)

Stima € 5.500 / € 8.000

628

PALETTA DA DOLCE E DODICI  
FORCHETTE STILE IMPERO

argento 800/000  
cm 26,5 e cm 14 - peso complessivo  
gr. 370

Stima € 120 / € 160

## SERVIZIO DI POSATE IN ARGENTO

## 800/000 STILE IMPERO

dodici cucchiaini (cm 20,5 - gr. 816),  
 dodici forchette (cm 20,5 - gr. 834)  
 ed altrettanti coltelli (cm 25); dodici  
 forchette da frutta (cm 17 - gr. 510)  
 ed altrettanti coltelli (cm 21,5); dodici  
 cucchiaini da caffè (cm 11 - gr. 138);  
 cucchiaino e forchetta per servire (cm  
 24,5 - gr. 230) ed un mestolo (cm  
 30,5 - gr. 238)

peso complessivo gr. 2.766

Stima € 1.300 / € 2.600

SERVIZIO DI POSATE PER  
DICIOTTO PERSONE IN ARGENTO

## 800/000, MODELLO "IMPERO"

18 cucchiaini da minestra (cm 21,5 -  
 gr. 1.524); 36 forchette (cm 21 - gr.  
 2.980) e 18 coltelli da pasto (cm 24,5);  
 18 forchette da pesce (cm 17,5 - gr.  
 1.038) ed altrettanti coltelli (cm 21,7  
 - gr. 1.148); 18 forchette da frutta (cm  
 17,3 - gr. 892) ed altrettanti coltelli  
 (cm 21,5); 18 forchettine da dolce (cm  
 14,7 - gr. 590); 18 cucchiaini da dolce  
 (cm 17,5 - gr. 894); 18 cucchiaini da  
 tè (di cui 12 da cm 13 - gr. 266 e 6 da  
 cm 14,3 - gr. 182); 18 cucchiaini da  
 caffè (cm 10,7 - gr. 280); 12 coltellini  
 da burro (cm 12,2 - gr. 218); pinza per  
 servire (cm 24 - gr. 200); due posate  
 da insalata in argento e corno (cm  
 24); quattro cucchiaini da portata (cm  
 26 - gr. 534); due forchette da portata  
 a quattro rebbi (cm 36 - gr. 270) e  
 due a tre rebbi (cm 24,3 - cm 244);  
 due forchettoni da arrosto (cm 27 - gr.  
 244); due palette con lama a sciabola  
 (cm 29,5 - gr. 312); una paletta tonda  
 (cm 23,8 - gr. 124) ed una da dolce  
 (cm 27 - gr. 152); due mestolini ed  
 una forchetta da antipasto (cm 18 e  
 cm 21 - peso complessivo gr. 174); un  
 mestolo (cm 32 - gr. 302)  
 peso complessivo gr. 12.568 (esclusi  
 i coltelli)

Stima € 6.200 / € 10.000







631

QUATTRO PIATTINI DA PANE IN ARGENTO  
con orlo percorso da volute vegetali  
in rilievo  
diametro cm 9 - gr. 160

Stima € 60 / € 120

632

ALZATINA IN ARGENTO 800/000  
CON ORLO PERCORSO DA FIORI  
BACCELLATI  
cm 3,5x17,5 - gr. 190

Stima € 65 / € 80

633

PICCOLO VASSOIO BIANCATO IN  
LEGNO E ARGENTO TRAFORATO,  
FRANCIA,  
XIX SECOLO  
di forma rettangolare reca al centro  
medaglione applicato con iniziali  
G.I. incise; tesa traforata percorsa  
da volute vegetali e fiori; manici  
squadri  
cm 34x19 (manici inclusi)

Stima € 100 / € 150

634

ALZATINA CIRCOLARE CON  
PROFILO SAGOMATO  
cm 4,5x21 - gr. 176

Stima € 60 / € 80



635

PIATTO CON ORLO PERCORSO  
DA VOLUTE  
diametro cm 25 - gr. 285

Stima € 100 / € 150

636

ALZATA CON TESA TRAFORATA  
cm 8,5x23,5 - gr. 280

Stima € 100 / € 200





637

COPPIA DI VASCHETTE OVALI IN ARGENTO  
800/000

basso piede ad anello

cm 4x11,5x8 - peso complessivo gr. 200

Stima € 80 / € 150



638

QUATTORDICI PIATTINI IN ARGENTO  
800/000, VESPASIANI, ROMA

caratterizzati da profilo a palmette ed orlo  
perlinato

diametro cm 12 - peso complessivo gr. 1.110

Stima € 500 / € 800



639

VASSOIETTO RETTANGOLARE AD ANGOLI  
ARROTONDATI

cm 23,3x15,7 - gr. 210

Stima € 70 / € 100



640

COPPETTA CIRCOLARE CON PROFILO  
CORDONATO

cm 5,5x19 - gr. 212

Stima € 120 / € 180





641

PICCOLA BROCCA IN ARGENTO ITALIA  
corpo percorso da fasce diagonali, manico a  
nastro  
altezza cm 14 - gr. 370

Stima € 140 / € 200



642

CIOTOLA IN ARGENTO 800/000 CON ORLO  
CENTINATO  
cm 8x22,5 - gr. 400

Stima € 200 / € 300



643

CENTROTAVOLA IN ARGENTO  
forma ovale con orlo sagomato e ondulato;  
piedi incurvati con estremità a ricciolo ed  
attacco a palmetta  
cm 9,5x27,5x21,5 - gr. 594

Stima € 220 / € 350



644

SECCHIELLO PORTAGHIACCIO IN ARGENTO  
800/000  
caratterizzato da profilo traforato e da anse in forma di  
mascherone leonino  
cm 12x14,5x13

Stima € 130 / € 250



645

PIATTO CIRCOLARE CON TESA  
INCISA A VOLUTE VEGETALI E  
FIORI

diametro cm 32 - gr. 780

Stima € 250 / € 350



646

DUE PIATTI DA PORTATA IN  
ARGENTO 800/000 DI FORMA  
CIRCOLARE

diametro cm 30 e cm 35 - peso  
complessivo gr. 1380

Stima € 650 / € 850



647

DODICI SOTTOPIATTI IN  
ARGENTO 800/000  
profilo a palmette e ciglio perlato  
diametro cm 28  
peso complessivo gr. 5000 ca.

Stima € 2.500 / € 3.000



648

TRE VASSOI DA PORTATA OVALI  
ED UNA PESCIERA IN ARGENTO  
800/000, FRUGONI, ROMA  
una coppia ed un terzo leggermente  
più grande, con profili cesellati a  
palmette  
cm 40x27 (la coppia) e cm 43,5x29,5 e  
cm 49,5x25,5  
peso complessivo gr. 3.595

Stima € 1.600 / € 3.200





649

CUCCHIAIO DA PORTATA E FORCHETTONE  
argento 800/000  
cm 27 e cm 28 rispettivamente - peso complessivo gr.  
226

Stima € 80 / € 100



650

DODICI CUCCHIAI DA DESSERT CON  
IMPUGNATURA A CUORE  
argento 800/000  
cm 13 - peso complessivo gr. 205

Stima € 70 / € 100



651

ASTUCCIO CONTENENTE TRE POSATE DA  
PORTATA  
coltello a sciabola, forchettone a tre rebbi e cucchiaio  
da salsa; ogni elemento reca impugnatura segnata da  
nervature  
cm 4x34,5x21,5

Offerta libera



652

MESTOLO IN ARGENTO CON NODO SAVOIA  
cm 29 - gr. 188

Stima € 60 / € 100



653

ACETOLIERA IN ARGENTO CON FLACONI  
IN CRISTALLO  
quattro alloggi porta flaconi su piatto ovale con  
presa centrale  
cm 22,5x23x16,5 - gr. 380

Stima € 150 / € 300



654

COPPIA DI CANDELIERI IN ARGENTO,  
PROBABILMENTE PRODUZIONE ITALIANA SU  
MODELLO INGLESE, FINE XIX SECOLO  
fusto rastremato scanalato sormontato da  
portacandela in forma di vaso classico, piede ovale  
cm 29x15x13 - gr. 630

Stima € 300 / € 600



655

PICCOLO VASSOIO OVALE IN ARGENTO  
tesa modanata sagomata  
cm 23x16,5 - gr. 150

Stima € 60 / € 80



656

ACETOLIERA IN ARGENTO 800/000  
vassoio ovale con piedi a sfera, presa centrale e profili  
a palmette  
cm 19x22x13 - gr. 346

Stima € 160 / € 300



657

CINQUE POSATE DA PORTATA  
CON PRESE SCANALATE,  
AUSTROUNGARICO,  
XIX SECOLO

coltello e forchetta da arrosto,  
coltello e forchetta da pesce, paletta  
da dolce. Il coltello da arrosto con  
lama a sciabola della Honsberg &  
Spier Remscheid

da cm 23,5 a cm 32,5 - gr. 450

Stima € 200 / € 400



658

ANTICO COFANETTO PORTA  
POSATE IN LEGNO RIVESTITO  
IN CUOIO CON STEMMA  
MARCHIONALE ED IMPRESSIONI  
DORATE

suddiviso internamente per ospitare  
un servizio da sei persone; maniglia  
superiore in bronzo. Mancante di  
serratura

cm 27,5x17x12

Stima € 150 / € 300



659

SEI FORCHETTE DA DESSERT  
ED ALTRETTANTI COLTELLI CON  
IMPUGNATURA GEOMETRICA  
cm 14,7 e cm 19 rispettivamente  
gr. 152 (esclusi i coltelli)

Stima € 50 / € 80



660

LOTTO COMPOSTO DA SEI  
CUCCHIAINI DA CAFFÈ E TRE  
PICCOLE POSATINE PER SERVIRE  
sei cucchiaini da caffè con  
impugnatura cesellata, una coppia  
di piccoli cucchiaini da saliera stile  
Impero ed una forchettina a due  
rebbi con impugnatura a forma di  
stelo fiorito  
cm 10, cm 7 e cm 6,5 rispettivamente  
peso complessivo gr. 60

Stima € 25 / € 35



661

SERVIZIO DA DESSERT E POSATE  
DA PORTATA IN LAMINA  
D'ARGENTO SBALZATA  
dodici forchette (cm 16,4) ed  
altrettanti coltelli (cm 19); due coltelli  
diversi con lame incise (cm 25,5 e  
cm 28), paletta (cm 28); forchetta e  
coltello da arrosto (cm 24 e cm 27,5);  
mestolo da salsa (cm 18,5) e due  
posate da insalata (cm 24,5)

Offerta libera





662

LATTIERA IN ARGENTO, ITALIA  
corpo troncoconico segnato da  
sfaccettature elicoidali su basso piede  
modanato, versatoio a mensola,  
manico sagomato in legno la cui  
estremità inferiore è trattenuta da un  
piccolo anello

altezza cm 12,5 - peso lordo gr. 316

Stima € 110 / € 200



663

CAFFETTIERA IN ARGENTO,  
ITALIA  
corpo ad anfora con manico  
sagomato in legno e versatoio a  
mensola; coperchio incernierato con  
presa a trottola

altezza cm 18 - peso lordo gr. 334

Stima € 110 / € 200



664

COPPIA DI PICCOLE LUCERNE IN  
ARGENTO, XX SECOLO  
dalla caratteristica forma desunta  
dall'antico, caratterizzate da figura  
scultorea rappresentante una vestale  
in lettura posta sulla sommità  
del coperchio; corpo baccellato,  
manico arcuato con estremità in  
forma di testa equina, piede con  
profilo a palmette. Difetti (una con  
portacandela ammaccato)

cm 9,7x14x6 e cm 8x14x6 - peso  
complessivo gr. 420

Stima € 200 / € 300



665

SERVIZIO DA TÈ E CAFFÈ  
COMPOSTO DA QUATTRO  
ELEMENTI IN ARGENTO 800/000,  
FORNARI, ROMA

teiera e caffettiera dalle analoghe  
caratteristiche, si differenziano  
unicamente nell'apertura del  
coperchio (altezza cm 21 e cm 23);  
lattiera ad anfora con versatoio  
svasato (cm altezza cm 12,5);  
zuccheriera biansata con coperchio  
(cm 12x14,5x9)  
peso complessivo gr. 2410

Stima € 1.000 / € 1.500



666

VASSOIO CIRCOLARE IN  
ARGENTO 800/000  
profilo mistilineo  
diametro cm 43 - gr. 1585

Stima € 800 / € 1.500





667

SEI CUCCHIAINI DA TÈ IN  
ARGENTO 800/000, ENTRO  
SCATOLA  
impugnatura con vertice allungato  
centrato da una palmetta  
cm 12 - peso complessivo gr. - scatola  
cm 2,5x23x17

Stima € 40 / € 80



668

CINQUE CUCCHIAINI DA  
CAFFÈ CON IMPUGNATURA  
SQUADRATA, ENTRO SCATOLA  
ORIGINALE  
cm 11 - gr. 90 - la scatola cm 4x26x19

Stima € 30 / € 40



669

SEI CUCCHIAINI DA CAFFÈ  
IN ARGENTO 800/000 STILE  
INGLESE, ENTRO SCATOLA  
cm 9,7 - peso complessivo gr. -  
scatola cm 3x22x16

Stima € 20 / € 40



670

OTTO CUCCHIAI DA DESSERT  
IN ARGENTO DALLE ANALOGHE  
CARATTERISTICHE, LONDRA,  
1807 ENTRO ASTUCCIO  
quattro con datario 1809, due 1807,  
uno 1820 ed uno 1868; ognuno  
caratterizzato da iniziali incise  
cm 14 - peso complessivo gr. 160 -  
astuccio cm 2,5x19,5x15

Stima € 80 / € 150



671

12 CUCCHIAINI DA CAFFÈ  
IMPERO DI CUI UNO NON  
PERTINENTE  
peso complessivo gr. 92

Stima € 30 / € 40



672

VASSOIETTO QUADRANGOLARE  
IN ARGENTO, MEDIO ORIENTE,  
XIX SECOLO

decorazione incisa sul piatto a motivi  
vegetali e fiori; ringhiera traforata  
con figure di antilope circondate da  
cartigli; piedi a mensola  
cm 4x25x25 - gr. 890

Stima € 350 / € 500



673

LOTTO: VASCHETTA CIRCOLARE E  
BRACCIALE TRASFORMATO

peso complessivo gr. 250  
cm 3,5x12 e cm 2x10x9

Stima € 100 / € 120



674

PIATTINO IN ARGENTO, TURCHIA  
profilo esterno segnato da una sottile  
fascia guilloché  
cm 2,5x16,2 - gr. 162

Stima € 80 / € 120





675

TAZZA DA PUERPERA CON PIATTO,  
ARGENTIERE E. BROGGI  
cm 8,5x16x12,5 e diametro cm 17 - peso  
complessivo gr. 400

Stima € 240 / € 300



676

COPPIA DI SOTTOBOTTIGLIA IN ARGENTO  
800/000  
ringhierina traforata  
cm 2,5x12 - gr. 260

Stima € 100 / € 200



677

QUATTRO BOWLS DI DIVERSA FORMA IN  
ARGENTO 925/000  
ognuna caratterizzata da una sagoma  
individuale; entro scatola ad hoc in cartone blu  
della "Bottega dell'Argento" con rivestimento  
interno in raso  
cm 2,5x7,5 ca. ognuna  
peso complessivo gr. 90  
la scatola cm 4,5x26x26

Stima € 80 / € 120



678

COPPIA DI CANDELIERI BASSI IN ARGENTO  
925/000  
portacandela a forma di vaso su piede circolare  
cm 12x10 - peso complessivo gr. 444

Stima € 170 / € 250



679

VASO IN ARGENTO 800/000,  
VENTRELLA, ROMA  
corpo ad anfora decorato da grandi  
campanule sbalzate e lunghe foglie  
lanceolate incise, orlo svasato  
polilobato a simulare una corolla  
altezza cm 22 - gr. 532

Stima € 250 / € 500

680

ALZATINA IN ARGENTO 800/000  
A FORMA DI FIORE  
cm 4x27,5 - gr. 394

Stima € 180 / € 250



681

BROCCA IN ARGENTO 800/000,  
MONTANO, TORINO  
corpo ad anfora con parte inferiore  
segnata da sottili costolature,  
versatoio svasato, manico sagomato  
arricchito da un lungo rilievo vegetale  
cesellato applicato, basso piede  
circolare  
altezza al manico cm 26,5 - gr. 850

Stima € 400 / € 800



682

CESTINO CIRCOLARE IN  
ARGENTO 800/000  
realizzato con sottili fasce intrecciate;  
orlo perlinato  
cm 6x22 - gr. 450

Stima € 220 / € 280



683

PORTAVIVANDE IN ARGENTO  
800/000  
di forma rettangolare sagomata con  
profilo cesellato a volute, manici  
costituiti da motivi vegetali, piedi  
terminanti a ricciolo  
cm 5,5x31,5x18 - gr. 544

Stima € 250 / € 500

684

VASCHETTA IN ARGENTO,  
FORNARI, ROMA  
corpo ovale con profilo sottolineato  
da palmette cesellate, caratterizzato  
da due incavi; piedi ferini stilizzati con  
attacco di ispirazione vegetale  
cm 6x18x14 - gr. 200

Stima € 100 / € 200







685

CENTROTAVOLA OVALE IN  
ARGENTO 800/000  
orlo baccellato, piedi ferini con  
attacco a palmetta  
cm 8x25x19 - gr. 554

Stima € 250 / € 500



686

COPPIA DI CANDELABRI A TRE  
LUCI IN ARGENTO 800/000  
(APPESANTITI)  
stelo centrale da cui si dipartono due  
braccetti incurvati; piede ovale  
cm 16x23x10 - peso complessivo  
lordo gr. 844

Stima € 200 / € 400



687

BACILE OVALE  
con motivi vegetali stilizzati sbalzati  
cm 5x31x20 - gr. 300

Stima € 150 / € 200

688

PORTASIGARETTE IN ARGENTO  
 INCISO A MOTIVI GEOMETRICI  
 apertura a scatto e dedica incisa  
 all'interno con data 1930  
 cm 0,8x10x8 - gr. 130

Stima € 60 / € 80



689

PICCOLO PORTAPILLOLE IN  
 ARGENTO E SMALTO AZZURRO  
 GUILLOCHÉE, SVIZZERA, PRIMI  
 NOVECENTO  
 corpo sferico schiacciato. Lievi difetti  
 cm 0,8x4 - gr. 24

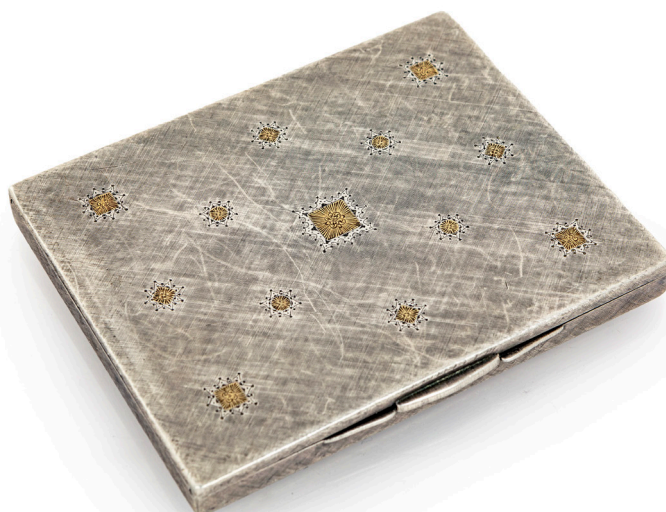
Stima € 20 / € 40



690

SCATOLA PORTASIGARETTE IN  
 ARGENTO 925/000  
 superficie satinata con stelle dorate  
 sul coperchio, visibili anche al  
 verso; all'interno piccoli motivi incisi  
 simmetricamente sparsi  
 cm 1x10x8 - gr. 162

Stima € 200 / € 400





691

PICCOLA ACQUASANTIERA IN LAMINA D'ARGENTO SBALZATA, REGNO LOMBARDO VENETO, VENEZIA, SECONDA METÀ DEL XIX SECOLO  
vaschetta dominata da una coppa ricolma di fiori incorniciata da un cartiglio con ghirlande fiorite e corona d'alloro posta sulla sommità  
cm 19,5x9,5x2,5 - gr. 54

Stima € 50 / € 80



692

LUCERNA IN ARGENTO A TRE BECCUCCI  
serbatoio caratterizzato da teste muliebri desunte da repertorio classico; lungo stelo con piede circolare gradinato e presa ad anello. Completa di catenelle con accessori.  
altezza cm 34 - peso complessivo gr. 434

Stima € 150 / € 300





693

**PICCOLA SCATOLA IN ARGENTO DORATO CON  
MINIATURA IN SMALTO RAFFIGURANTE VERGINE  
IN PREGHIERA**

ispirata alla Madonna di Filippo Lippi custodita agli  
Uffizi di Firenze

cm 1x5,8x5 - peso lordo gr. 52

Stima € 20 / € 40



694

**SCATOLA IN ARGENTO DORATO, GEMME VERDI  
E MALACHITE INTAGLIATA; BOLLO FASCIO**  
coperchio incernierato decorato interamente da un  
fitto intreccio di racemi fogliacei traforati arricchiti  
da dodici piccole gemme cabochon verde smeraldo  
poste a cornice di un ovale di malachite intagliato;  
lungo la fascia palmette, volute vegetali e corolle  
incise.

cm 2,5x10x7,5 - peso lordo gr. 190

Stima € 80 / € 150



695

**COFANETTO E PORTAPILLOLE IN ARGENTO E  
GEMME COLORATE**

il primo a forma di baule con tralci fioriti incisi, piccole  
gemme ovali cabochon verde smeraldo poste lungo  
le cinghie; fermezza con lapislazzuli, interno in velluto  
rosso, piedino sfuggenti. Il portapillole, di forma  
circolare, decorato da fiori recisi traforati arricchiti da  
gemme multicolore

cm 6x7x4 e cm 1,5x4 - peso complessivo lordo gr. 160

Stima € 50 / € 100



696

**DUE PORTASIGARETTE IN ARGENTO E PIETRE  
DURE**

uno con fondo e coperchio in agata, l'altro con  
coperchio in pietra dura e fondo inciso a volute  
vegetali e fiori

cm 1x8x5,5 - peso complessivo lordo gr. 185

Stima € 50 / € 100



697

**EGOISTE IN ARGENTO**

corpo a tronco di cono su piede circolare gradinato, versatoio a mensola, coperchio a cupolino sormontato da un bocciolo; manico traverso in legno ebanizzato  
altezza cm 9 - gr. 36

Stima € 20 / € 40



698

**BROCCHETTA IN VETRO E ARGENTO, BIRMINGHAM**

corpo tronco conico rifinito superiormente da copertura in argento  
altezza cm 11

Offerta libera



699

**PICCOLA SCATOLA IN ARGENTO INTERAMENTE CESELLATO A COROLLE, INTERNO DORATO E INSERTI LATERALI IN PIETRA DURA**

cm 2x8,5x5,5 - peso lordo gr. 102

Stima € 30 / € 60



700

**SCATOLINA RETTANGOLARE IN ARGENTO CON VOLUTE VEGETALI INCISE**

coperchio incernierato  
cm 2x6,7x5,7 - gr. 66

Stima € 30 / € 60

701

SPECCHIO DA TOILETTA IN  
ARGENTO STERLING  
a forma di scudo con lungo manico e  
profili percorsi da volute sbalzate  
cm 37,5x11,5

Stima € 20 / € 40



702

LOTTO COMPOSTO DA DUE  
SPAZZOLE DIVERSE IN LAMINA  
D'ARGENTO, UN PENNELLO E  
UN ANELLO PORTATOVAGLIOLO  
CON INIZIALI INCISE, PRIMI  
NOVECENTO  
cm 16,5x4 - cm 23,5x8 e cm 4x5

Offerta libera



703

SPECCHIO DA TOILETTA IN  
LAMINA D'ARGENTO SBALZATO,  
BIRMINGHAM, 1900ATA,  
caratterizzato da teste di cherubino  
racchiuse da elementi vegetali;  
corona comitale e intestazione a  
"Maria" incisi entro un cartiglio. Entro  
scatola  
cm 26x11 - scatola cm 4x32x16

Stima € 30 / € 60







704

PORTAFORMAGGIO IN CRISTALLO E ARGENTO CON COPERCHIO E PIATTINO, FRUGONI, ROMA CON CUCCHIAIO  
cm 9x10 - piatto cm 15,7 - gr. 210 - cucchiaino cm 13

Stima € 100 / € 150



705

PORTAFORMAGGIO CIRCOLARE IN ARGENTO 800/000 E VETRO CON CUCCHIAINO  
coperchio incernierato sormontato da un fiore,  
piede circolare sagomato  
cm 10x16x11,5 - cucchiaino cm 13,3  
peso complessivo gr. 220

Stima € 100 / € 130



706

SECCHIELLO PORTAGHIACCIO IN ARGENTO  
orlo superiore con profilo a palmette, manici sagomati, piedi ferini  
cm 11,5x17x15 - gr. 425

Stima € 200 / € 400



707

SOTTOBOTTIGLIA IN ARGENTO 800/000  
caratterizzato da un'alta fascia traforata a volute contrapposte; base gradinata  
cm 6x9,5 - gr. 206

Stima € 80 / € 150



708

ZUCCHERIERA BIANSAATA CON COPERCHIO E CUCCHIAIO  
cm 12,5x14,5x10 - cucchiaino cm 10,7  
peso complessivo gr. 240

Stima € 80 / € 120



709

COPPETTA CIRCOLARE IN ARGENTO 800/000  
fascia traforata  
cm 6,5x14 - gr. 154

Stima € 50 / € 80



710

SOTTOBOTTIGLIA IN ARGENTO G.VAVASSORI  
cm 5x10 - gr. 124

Stima € 45 / € 60



711

PORTAGHIACCIO TERMICO CON COPERCHIO  
cm 22,5x13

Offerta libera



712

LOTTO COMPOSTO DA CINQUE  
PORTATOVAGLILO ED UN PIATTINO CON  
INIZIALI INCISE  
tre portatovagliolo a barilotto, uno ovale ed uno ad  
anello con tralcio fiorito dell'argenteiro Brandimarte; il  
piattino con profilo a palmette ed iniziali SD  
peso complessivo gr. 168

Stima € 70 / € 140



713

SEI PORTA TAZZINA CON PIATTINO IN  
ARGENTO 800/000  
con cinque tazzine cilindriche in porcellana bianca  
Richard Ginori Italy  
cm 6,5x6,5x5 - piatto diametro cm 10 - peso  
complessivo gr. 226

Stima € 120 / € 240



714

TRE POSATINE DA BAMBINO IN ARGENTO  
800/000  
caratterizzate ognuna da un cerbiatto, un cane ed un  
papero vestito  
cm 11 e cm 15 - gr. 30 escluso il coltellino

Stima € 20 / € 40



715

PICCOLA ZUCCHERIERA BIANSAATA CON  
COPERCHIO  
a forma di coppa su piede circolare, ornata da una  
piccola cornice cesellata a palmette; coperchio  
sormontato da un trionfo stilizzato  
cm 11x9x7 - gr. 120

Stima € 70 / € 100





716

COPPIA DI TIREBOUCHONS IN ARGENTO  
925/000  
cm 14

Offerta libera



717

COPPIA DI SOTTOBOTTIGLIA IN ARGENTO  
800/000 E LEGNO  
cm 4,5x12,5

Stima € 20 / € 40



718

VASCHETTA OVALE IN ARGENTO 800/000  
CON PROFILO A PALMETTE E PIEDI FERINI  
gr. 190  
cm 7x16x12,5

Stima € 80 / € 120



719

COPPIA DI PIATTINI SOTTOBOTTIGLIA IN  
ARGENTO 800/000  
diametro cm 12 - gr. 158

Stima € 80 / € 160



720

PICCOLO OROLOGIO DA TAVOLO AL QUARZO  
IN ARGENTO 925/000, GIUSEPPE SILVA MILANO  
quadrante circolare bianco a numeri romani  
cm 6,5x4,5x2

Stima € 20 / € 30



721

CANE BOXER IN MICROFUSIONE IN  
ARGENTO 916/000, MESSICO, XX SECOLO  
cm 5x7x2,5 - gr. 116

Stima € 50 / € 80



722

DUE PORTAFIAMMIFERI CON MONETA E  
PICCOLA BUGIA IN ARGENTO A DIVERSO  
TITOLO

portafiammiferi in argento sterling, di cui uno  
con moneta tunisina della Maison Bulgari - Roma  
e l'altro con moneta austriaca; la piccola bugia  
con portacandela su base rettangolare con presa  
sagomata e piedini a sfera (uno mancante)  
cm 1,5x5,5x4 ca ognuno e cm 5x9,5x4 - peso  
complessivo gr. 140

Stima € 70 / € 100



723

PANNOCCHIA IN ARGENTO  
cm 18,5 - gr. 126

Stima € 60 / € 100



724

**CORNICE DA TAVOLO IN LAMINA  
D'ARGENTO**

forma rettangolare a fascia incisa "a grana di  
riso"; supporto in legno. Al verso etichetta  
dell'argenteria Fornari di Roma  
cm 23,5x18,5 - luce interna cm 20x15

Offerta libera



725

**COPPETTA E PIATTINO IN ARGENTO, DIVERSO  
TITOLO, CON DEDICHE INCISE**  
coppetta martellata con stemma centrale e iscrizione  
"Golf Club Punta Ala 1964 - 1989"; piattino  
rettangolare con firma incisa e data 1971  
cm 4,5x17 e cm 14x10 - peso complessivo gr. 260

Stima € 120 / € 200



726

**SCATOLA RETTANGOLARE IN LEGNO  
CON BASSORILIEVO IN ARGENTO 925/000**  
**FIRMATO GUERRINI**  
raffigurante fondo marino; interno rivestito in  
velluto  
cm 4,5x24x14,5

Stima € 20 / € 40



727

**SCATOLA RETTANGOLARE IN LEGNO DI ACERO**  
**RIVESTITA D'ARGENTO 800/000**  
caratterizzata da motivo a quadretti sull'intera  
superficie  
cm 4x20x13

Stima € 40 / € 80





728

CARAVELLA IN ARGENTO 925/000  
riproduzione eseguita a mano in microfusione della  
"Nina" comandata da Cristoforo Colombo alla  
scoperta delle Americhe  
cm 8x5x1,5 - gr. 30

Stima € 30 / € 60



729

DUE FIGURE DI CLOWNS MUSICI IN  
ARGENTO  
ritratti rispettivamente con un organetto ed un  
saxofono; supporti rettangolari in avventurina  
verde. Firmati "Signorini". Luigi Signorini (1943),  
maestro orafo riminese e suo figlio Marco (1973)  
cm 12x7,5x5,5

Offerta libera



730

MEDAGLIA RAFFIGURANTE "MADONNA COL  
BAMBINO" ESEGUITA DA ROSSELLA MAGGI  
cm 6,5 x diametro cm 4,7 - gr. 40

Stima € 20 / € 40



731

CINQUE PORTAPILLOLE IN ARGENTO DIVERSI  
due di forma circolare con volute incise ed inserto  
in porcellana decorato da una testa di cervo e  
di cane (cm 0,8x3,5); due ovali rispettivamente  
in filigrana e con quarzo rosa (cm 1x3,5x2,5 ca.  
ognuna) ed una piccola circolare (diametro cm 2,5)  
peso complessivo lordo gr. 74

Stima € 30 / € 60



732

CALAMAIO IN CRISTALLO CN TAPPO IN ARGENTO, INIZI XX SECOLO  
cm 10x7,5x7,5 - gr. 42

Offerta libera



733

CONTENITORE IN CRISTALLO CON COPERCHIO IN ARGENTO E PORTAPILLOLE OVALE IN ARGENTO  
cm 4,5x7 e cm 1,3x5,5x4,2  
misure diverse - peso complessivo gr. 56

Stima € 20 / € 40



734

TRE PICCOLI CONTENITORI DIVERSI IN ARGENTO DI DIVERSO TITOLO  
portapillole circolare (cm 3x4 - gr. 25); flacone in cristallo con tappo in argento (cm 6x3,5 - gr. 8); scatola ottagonale in lamina sbalzata ed incisa a motivi floreali (cm 6,5x3x3 - gr. 34)  
misure diverse - peso complessivo gr. 65

Offerta libera



735

COPPIA DI FLACONI SQUADRATI IN CRISTALLO CON TAPPI IN ARGENTO  
cm 9,5x4,5x4,5 - gr. 32

Offerta libera

# Partecipare alle aste di Arcadia e acquistare un'opera

## Come partecipare alle aste di Arcadia

Le aste e le esposizioni sono aperte al pubblico e senza alcun obbligo di acquisto e si svolgono presso la sede di Casa d'aste Arcadia S.r.l. (di seguito Arcadia):

Palazzo Celsi Viscardi – Corso Vittorio Emanuele II, 18 – 00186 Roma.

**La partecipazione all'asta implica la piena accettazione delle Condizioni di Vendita.**

### ESPOSIZIONE

L'asta è preceduta da un'esposizione aperta al pubblico che ha lo scopo di far esaminare e valutare con attenzione le caratteristiche, lo stato di conservazione e la qualità dei lotti in vendita. Durante l'esposizione gli esperti di Arcadia sono a disposizione dei potenziali acquirenti per ogni chiarimento.

Chi fosse impossibilitato alla visione diretta delle opere può richiedere il Condition Report delle opere di interesse.

Le informazioni complete sono raccolte nelle Condizioni di Vendita, esposte in sede, pubblicate sul catalogo d'asta e sul sito [www.astearcadia.com](http://www.astearcadia.com).

### OFFERTE SCRITTE PRIMA DELL'ASTA

Nel caso non sia possibile partecipare all'asta, i potenziali acquirenti possono formulare offerte scritte durante l'esposizione, compilando e inviando l'apposito modulo pubblicato in catalogo e sul sito.

L'offerta si formula indicando l'offerta massima, considerato che i lotti saranno sempre acquistati al prezzo più conveniente.

Ciò significa che il lotto può essere aggiudicato all'offerente anche al di sotto di tale somma, ma che di fronte ad un'offerta superiore verrà aggiudicato al maggior offerente.

In caso di offerte indicanti lo stesso importo, sarà aggiudicata l'offerta ricevuta prima.

### OFFERTE TELEFONICHE: PRENOTAZIONE

I potenziali acquirenti, al fine di tentare l'acquisto dei lotti d'interesse, possono anche prenotare il servizio di offerta telefonica per esser collegati all'asta via telefono. Il servizio di offerta telefonica è gratuito e implica l'accettazione da parte del cliente della stima minima indicata sul catalogo. In caso di mancato collegamento telefonico, i lotti sopra indicati potranno essere aggiudicati alla stima minima, più i diritti d'asta. La partecipazione all'asta via telefono implica la piena accettazione delle Condizioni di Vendita. Il servizio di offerta telefonica è disponibile fino all'esaurimento delle linee in dotazione.

Il cliente acconsente infine che le telefonate siano registrate.

### CATALOGO D'ASTA

Le descrizioni riportate sul catalogo d'asta indicano l'artista (se disponibile), l'epoca, la provenienza, le dimensioni, lo stato di conservazione e le valutazioni dei singoli oggetti.

Il prezzo base d'asta è la cifra di partenza della gara ed è normalmente più basso della stima minima. La riserva è un dato confidenziale ed è la cifra minima concordata con il mandante che può essere inferiore, uguale o superiore alla stima riportata nel catalogo.

Ogni stima e valutazione avente per oggetto i lotti in vendita sono opinioni meramente indicative, come meglio spiegato nelle Condizioni di Vendita.

#### Abbonamento ai cataloghi

Chi fosse interessato a ricevere il catalogo d'asta e a sottoscrivere un abbonamento, può farne richiesta a: [info@astearcadia.com](mailto:info@astearcadia.com)

#### Stime pubblicate in catalogo

Le stime pubblicate nel catalogo d'asta sono opinioni meramente indicative per i potenziali acquirenti. Pertanto i lotti possono raggiungere prezzi sia superiori che inferiori alle valutazioni indicate.

Le valutazioni pubblicate sul catalogo d'asta non comprendono la Commissione d'acquisto e l'IVA, se dovuta.

#### Condizioni dei lotti

I potenziali acquirenti si impegnano ad esaminare attentamente il lotto durante l'esposizione antecedente l'asta. Su richiesta, Arcadia fornisce un "Condition Report", vale a dire rapporto fotografico sulle condizioni del lotto.

La mancanza di riferimenti espliciti in merito alle condizioni del lotto non implica che il bene sia senza imperfezioni.

## Partecipazione all'asta

Le aste e le esposizioni sono aperte al pubblico e senza alcun obbligo di acquisto. La partecipazione all'asta può avvenire attraverso la presenza diretta in sala, oppure mediante

collegamento telefonico, oppure via internet attraverso i principali portali di aste on-line indicati nel catalogo e nel sito web. Per maggiori informazioni contattare Arcadia:

Casa d'aste Arcadia s.r.l.

Corso Vittorio Emanuele II, 18 00186 – Roma – tel.: (+39) 06 68309517

fax: (+39) 06 30194038 – [info@astearcadia.com](mailto:info@astearcadia.com)

### REGISTRAZIONE ALL'ASTA: PALETTE

Al fine di migliorare le procedure d'asta, tutti i potenziali acquirenti devono munirsi anticipatamente della "paletta" numerata per effettuare le offerte. È possibile ottenere il numero di paletta durante l'esposizione o il giorno della tornata d'asta.

La registrazione consiste nella compilazione di una scheda con i dati personali, le eventuali referenze bancarie e autorizzazioni ad addebito su carta di credito, con l'accettazione piena delle condizioni commerciali e del trattamento dei dati.

### OFFERTE VIA INTERNET

La partecipazione all'asta via internet richiede la registrazione ai portali di aste online (Live bidding providers) indicati nel catalogo d'asta.

La procedura di registrazione e le modalità di accesso all'asta sono indicate dai gestori stessi della piattaforma.

Il cliente, effettuato l'accesso può seguire l'andamento dell'asta e concorrere dalla propria postazione remota.

Lo schermo in sala riporta l'andamento progressivo di tutte le offerte, incluse quelle giunte attraverso le piattaforme informatiche.

### RILANCI E OFFERTE

Le battute in sala progrediscono con rilanci dell'ordine del 10%, variabili comunque a discrezione del battitore. Le offerte possono essere eseguite:

- in sala mostrando la paletta numerata;
- mediante un'offerta scritta formulata prima dell'asta;
- per telefono, mediante operatore (servizio da prenotare);
- via internet attraverso i portali on line (live bidding providers).

La velocità dell'asta può variare da 60 a 90 lotti l'ora.

Le palette numerate devono essere utilizzate per indicare le offerte al banditore durante l'asta. Il cliente aggiudicatario di un lotto deve assicurarsi che la paletta sia vista dal banditore e sia annunciato il proprio numero.

Nell'ipotesi di dubbi riguardo al prezzo di aggiudicazione o all'acquirente è necessario attirare immediatamente l'attenzione del banditore o del personale di sala.

Il banditore può formulare offerte nell'interesse del venditore fino all'ammontare della riserva. Il prezzo di aggiudicazione è la cifra alla quale il lotto viene aggiudicato.

A questa somma il compratore dovrà aggiungere la Commissione d'Acquisto (o Diritti d'asta) calcolata in misura percentuale sul prezzo di aggiudicazione.

La Commissione d'acquisto è così stabilita:

- nella misura del 29,00% del prezzo di aggiudicazione del lotto fino all'importo pari a euro 5.000,00; nella misura del 25,00% per la parte eccedente fino a un importo pari a euro 200.000,00; per ogni parte del prezzo di aggiudicazione eccedente l'importo di euro 200.000,00 la commissione d'acquisto è stabilita nella misura del 22,00%.

Le percentuali sopra indicate sono da intendersi IVA inclusa, ai sensi delle normative vigenti.

## Dopo l'asta

### Cosa fare in caso di aggiudicazione

Arcadia agisce per conto dei venditori in virtù di un mandato con rappresentanza e pertanto non si sostituisce alle parti nei rapporti contabili.

La fattura di Arcadia riporta la quietanza degli importi relativi alle commissioni di acquisto (o diritti d'asta) ed I.V.A., è costituita unicamente dalla parte appositamente evidenziata.

La Commissione d'acquisto è così stabilita:

nella misura del 29,00% del prezzo di aggiudicazione del lotto fino all'importo pari a euro 5.000,00, nella misura del 25,00% per la parte eccedente fino a un importo pari a euro 200.000,00, per ogni parte del prezzo di aggiudicazione eccedente l'importo di euro 200.000,00 la commissione d'acquisto è stabilita nella misura del 22,00%. Le percentuali sopra indicate sono da intendersi IVA inclusa, ai sensi delle normative vigenti. I lotti venduti da soggetti a I.V.A. saranno fatturati direttamente da quest'ultimi agli acquirenti.



## MODALITÀ DI PAGAMENTO

In caso di aggiudicazione di uno o più lotti, il pagamento deve essere effettuato immediatamente dopo l'asta e può essere corrisposto nei seguenti metodi: contanti (fino a 5000,00 euro), assegno circolare, assegno bancario, Bancomat e Carte di Credito (se il titolare corrisponde all'acquirente).  
Orario di cassa: Lun.-Ven. 10.00-13.00; 15.00 -19.00.

## RITIRO, SPEDIZIONE E IMBALLO

Il ritiro dei lotti acquistati deve essere effettuato entro le due settimane successive alla vendita. Trascorso tale termine la merce può essere trasferita presso un deposito a rischio dell'acquirente. I costi di trasporto e deposito sono addebitati all'aggiudicatario e Arcadia è esonerata da ogni responsabilità nei confronti dell'aggiudicatario stesso in relazione alla custodia, all'eventuale deterioramento o deperimento degli oggetti.  
Al momento del ritiro del lotto, l'acquirente deve fornire un documento d'identità o apposita delega.

Arcadia può provvedere all'esportazione, all'imballaggio ed al trasporto dei lotti. Tali costi e le relative assicurazioni sono a carico dell'acquirente come indicato nelle Condizioni Generali di Vendita.

## Vendere all'asta i propri beni o intere collezioni

### Valutazioni gratuite e confidenziali

Arcadia grazie al proprio gruppo di esperti selezionati per esperienza e professionalità, fornisce costantemente valutazioni gratuite, confidenziali, anche con perizie e pareri, sia su singole opere, che su intere collezioni. I tempi per tali valutazioni sono rapidi e le opere possono essere visionate direttamente in sede oppure presso la dimora del cliente.

Per richiedere una valutazione basta concordare un appuntamento ed eventualmente anticipare la documentazione fotografica e le informazioni utili (misure, tecnica, provenienza, bibliografia, autentiche, documenti di acquisto).

Nel caso in cui i proprietari intendano tentare la vendita all'asta di collezioni intere, Arcadia realizza cataloghi mirati con uno specifico progetto grafico ricco con immagini delle ambientazioni originali e schedature approfondite, supportati da piani di marketing ad hoc e da studi accurati dei mercati di riferimento.

Si prega di far riferimento alla informativa sul trattamento dei dati personali, disponibile sul sito [www.astearcadia.com](http://www.astearcadia.com) o esposta in sede.

## MANDATO A VENDERE

L'incarico di gestire in asta le opere dei clienti sarà formalizzato attraverso un Mandato a Vendere, che riporta la commissione dei diritti d'asta pattuiti ed eventuali contributi per assicurazione, marketing, trasporto, autentiche e per ogni altra spesa si rendesse necessaria.

La compilazione del mandato richiede il numero di codice fiscale ed un documento di identità valido per l'annotazione sui registri di Pubblica Sicurezza come previsto dalle leggi vigenti. Infine compongono il Mandato a Vendere due allegati: la scheda dei beni e le Condizioni Generali di vendita. La scheda dei beni riporta l'elenco completo dei beni in vendita con i relativi prezzi di riserva concordati e le Condizioni Generali di Mandato sono la raccolta delle clausole che qualificano il rapporto commerciale tra mandante e Arcadia.

## PREZZO DI RISERVA

Il prezzo di riserva è il prezzo minimo confidenziale concordato tra Arcadia ed il mandante al di sotto del quale il lotto non può essere venduto.

È strettamente riservato, non viene rivelato dal Banditore in asta e viene riportato nel mandato a vendere accanto alla descrizione di ogni lotto. Qualora il prezzo di riserva non venga raggiunto, il lotto risulterà invenduto e sarà ritirato dall'asta. I lotti offerti senza riserva sono segnalati sul catalogo con la dicitura S.R. (Senza Riserva) e vengono aggiudicati al miglior offerente indipendentemente dalle stime pubblicate in catalogo.

## INSERIMENTO LOTTI IN CATALOGO – ESITO D'ASTA – LIQUIDAZIONE

Prima di ogni asta il mandante riceve la comunicazione con l'elenco dei beni inseriti in catalogo e i relativi numeri di lotto. L'esito d'asta sarà notificato entro due giorni lavorativi dalla data dell'asta.

Il pagamento sarà liquidato entro 30 giorni lavorativi dalla data dell'asta, e comunque 5 giorni lavorativi dopo l'incasso da parte del venditore.

In sede di liquidazione si rilascia la fattura contenente il dettaglio dei lotti, le relative commissioni di vendita pattuite sul mandato ed ogni altra spesa concordata.

## DIRITTO DI SEGUITO

Il decreto legislativo n. 118 del 13 febbraio 2006 ha introdotto il diritto degli autori di opere e di manoscritti, ed ai loro eredi, ad un compenso sul prezzo di ogni vendita, successiva alla prima, dell'opera originale, il c.d. "diritto di seguito".

Detto compenso è dovuto nel caso il prezzo di vendita non sia inferiore ad euro 3.000,00 ed è così determinato:

- 4% per la parte del prezzo di vendita compresa tra € 3.000 ed € 50.000;

- 3% per la parte del prezzo di vendita compresa tra € 50.000,01 ed € 200.000;
- 1% per la parte del prezzo di vendita compresa tra € 200.000,01 ed € 350.000;■0,5% per la parte del prezzo di vendita compresa tra € 350.000,01 ed € 500.000;■0,25% per la parte del prezzo di vendita superiore ad € 500.000

Arcadia è tenuta a versare il "diritto di seguito" per conto dei venditori alla Società italiana degli autori ed editori (SIAE). Nel caso il lotto sia soggetto al c.d. "diritto di seguito" ai sensi dell'art. 144 della legge 633/41, il venditore, attraverso Arcadia, s'impegna a corrispondere l'importo ai sensi dell'art. 152 L. 633/41 e che Arcadia a sua volta s'impegna a versare al soggetto incaricato delle riscossione.

## GLOSSARIO, TERMINI E DEFINIZIONI

**ATTESTATO DI LIBERA CIRCOLAZIONE.** Per l'esportazione di opere (beni culturali) che abbiano più di 50 anni la legge italiana richiede un attestato di libera circolazione e di una licenza di esportazione per essere esportati in Paesi non appartenenti all'Unione Europea. Infatti l'esportazione di beni culturali al di fuori del territorio della Repubblica italiana è assoggettata alla disciplina prevista dal D.Lgs. 22 gennaio 2004, n. 42. L'esportazione di beni culturali al di fuori del territorio dell'Unione Europea è altresì assoggettata alla disciplina prevista dal Regolamento CE n. 116/2009 del 18 dicembre 2008 e dal Regolamento UE di esecuzione della Commissione n. 1081/2012. Il tempo di attesa per il rilascio di tale documentazione è di circa 40 giorni dalla presentazione dell'opera e dei relativi documenti alla Soprintendenza Belle Arti.

**CODICE URBANI:** il Decreto Legislativo del 22 gennaio 2004 n. 42 e sue successive modificazioni o integrazioni;

**COMMISSIONE D'ACQUISTO (O DIRITTI D'ASTA).** È il compenso dovuto ad Arcadia dall'Acquirente per l'acquisto del Lotto e calcolato in misura percentuale sul prezzo di aggiudicazione. La Commissione d'acquisto è così stabilita: nella misura del 29,00% del prezzo di aggiudicazione del lotto fino all'importo pari a euro 5.000,00; nella misura del 25,00% per la parte eccedente fino a un importo pari a euro 200.000,00. Per ogni parte del prezzo di aggiudicazione eccedente l'importo di euro 200.000,00 la commissione d'acquisto è stabilita nella misura del 22,00%. Le sopra indicate aliquote sono da intendersi IVA inclusa, ai sensi delle normative vigenti.

**CONDIZIONI GENERALI DI VENDITA.** Le condizioni generali di vendita rappresentando le clausole contrattuali previste da Arcadia e dirette a regolare uniformemente i rapporti contrattuali con gli Acquirenti Sono stampate nei cataloghi d'asta, sono visibili nel sito web [www.astearcadia.com](http://www.astearcadia.com) in sede per uniformare le regole che si applicano alla vendita all'asta dei beni affidati.

**CONDITION REPORT.** Su richiesta, Arcadia può fornire, un rapporto denominato Condition Report sulle condizioni e sullo stato di conservazione del lotto, corredato da appropriata documentazione fotografica. A discrezione di Arcadia, il Condition Report può essere emesso per lotti che superano un determinato valore.

**DIRITTO DI SEGUITO.** Il decreto legislativo n. 118 del 13 febbraio 2006 ha introdotto il diritto degli autori di opere e di manoscritti, ed ai loro eredi, ad un compenso sul prezzo di ogni vendita, successiva alla prima, dell'opera originale, il c.d. "diritto di seguito". Detto compenso è dovuto nel caso il prezzo di vendita non sia inferiore ad euro 3.000,00 ed è così determinato:

- 4% per la parte del prezzo di vendita compresa tra € 3.000 ed € 50.000;
- 3% per la parte del prezzo di vendita compresa tra € 50.000,01 ed € 200.000;
- 1% per la parte del prezzo di vendita compresa tra € 200.000,01 ed € 350.000;
- 0,50% per la parte del prezzo di vendita compresa tra € 350.000,01 ed € 500.000;
- 0,25% per la parte del prezzo di vendita superiore ad € 500.000

Arcadia è tenuta a versare il "diritto di seguito" per conto dei venditori alla Società italiana degli autori ed editori (SIAE). Nel caso il lotto sia soggetto al c.d. "diritto di seguito" ai sensi dell'art. 144 della legge 633/41, il venditore, attraverso Arcadia, s'impegna a corrispondere l'importo ai sensi dell'art. 152 L. 633/41 e che Arcadia a sua volta s'impegna a versare al soggetto incaricato delle riscossione.

**LIVE BIDDING PROVIDERS (O LIVE AUCTIONS MARKETPLACE):** piattaforme web che ospitano le principali aste del mondo e permettono la partecipazione simultanea alle aste, con l'opportunità di seguire l'andamento dell'asta e concorrere con le proprie offerte dalla propria postazione remota. Per accedere all'asta si effettua una registrazione e tramite le funzioni di ricerca si ottiene l'accesso all'asta di interesse. Il processo è simile all'offerta telefonica, ma molto più veloce. Gli offerenti possono rilanciare online usando il proprio computer, o via le App iPhone, iPad e Androids.

**RISERVA:** il prezzo minimo "confidenziale" di vendita, indicato dal Mandante ad Arcadia.

## Significato dei simboli presenti nei cataloghi

<b>PI</b>	Parte Interessata	Indica il caso in cui possano essere effettuate offerte sul lotto anche da parte di soggetti aventi un interesse, quale ad esempio, un comproprietario o l'esecutore testamentario che abbia venduto il lotto.
<b>OL</b>	Offerta Libera	Offerta libera. La Riserva è il prezzo d'asta minimo concordato tra Arcadia e il Mandante, al di sotto del quale il lotto non può esser venduto. Nel caso in cui un lotto sia venduto senza riserva, verrà contrassegnato da questo simbolo.
<b>I</b>	Lotto proveniente da impresa	Lotto proveniente da impresa, dove il valore di aggiudicazione è soggetto ad IVA.
<b>TI</b>	Lotto in regime di temporanea importazione	Lotto in regime di temporanea importazione ex art. 72 del Codice Urbani o per il quale è stata richiesta la temporanea importazione.
<b>L</b>	Libera Circolazione	I lotti contrassegnati da questo simbolo s'intendono corredati da attestato di libera circolazione o attestato di temporanea importazione artistica in Italia.

## Significato dei termini presenti nei cataloghi

Attribuito a ...	Opinione secondo Arcadia che possa essere opera dell'artista citato, in tutto o in parte
Bottega di ... Scuola di ...	Opinione secondo Arcadia che sia opera di mano sconosciuta della bottega dell'artista indicato, che può o meno essere stata eseguita sotto la direzione dello stesso o in anni successivi alla sua morte
Cerchia di ...	Secondo Arcadia è opera di mano non identificata, non necessariamente allievo dell'artista citato
Da ...	Copia di un'opera conosciuta dell'artista indicato, ma di datazione imprecisata
Data iscritta	Opinione secondo Arcadia che questi dati siano stati aggiunti da mano o in epoca diversa da quella dell'artista indicato
Datato Firmato Iscritto	Opinione secondo Arcadia si tratti di opera che appare realmente firmata, datata o iscritta dall'artista che l'ha eseguita
Difetti	Il lotto presenta visibili ed evidenti mancanze, rotture o usure
Elementi antichi	Gli oggetti in questione sono stati assemblati successivamente utilizzando elementi o materiali di epoche precedenti
Firma iscritta o recante firma	Opinione secondo Arcadia che la firma sia stata aggiunta in epoca diversa da mano diversa di quella dell'artista indicato
In stile ...	Opinione secondo Arcadia di opera nello stile citato pur essendo stata eseguita in epoca successiva
Integrazioni e/o sostituzioni	Dicitura riportata solo nei casi in cui gli interventi son considerati da Arcadia molto al di sopra della media e tali da compromettere almeno parzialmente l'integrità del lotto
"Nome e cognome" (ad es. Mattia Preti)	Opinione secondo Arcadia di opera eseguita dall'artista indicato
Restauri	i beni venduti in asta, in quanto antichi o comunque usati, sono nella quasi totalità dei casi soggetti a restauri
Secolo ...	Datazione con valore puramente orientativo, che può prevedere margini di approssimazione
Seguace di ...	Secondo Arcadia si tratta di un autore che lavorava nello stile dell'artista
Stile di ...	Opinione secondo Arcadia di opera nello stile dell'artista indicato, ma eseguita in epoca successiva
70 x 50 350 x 260 160 g	Le dimensioni dei dipinti indicano prima l'altezza e poi la base e sono espresse in cm. Le dimensioni delle opere su carta sono invece espresse in mm. Il peso degli oggetti in argento è calcolato al netto delle parti in metallo, vetro e cristallo

## CONDIZIONI GENERALI DI VENDITA

### 1. OBBLIGHI DI ARCADIA NEI CONFRONTI DELL'ACQUIRENTE

Casa d'aste Arcadia s.r.l. (di seguito "Arcadia") svolge le vendite all'asta nella propria sede aperta al pubblico, in qualità di mandataria con rappresentanza in nome proprio e per conto del venditore, ai sensi dell'art. 1704 cod. civ. Arcadia pertanto non assume nei confronti degli acquirenti o di terzi in genere altre responsabilità oltre a quelle derivanti dalla propria qualità di mandataria.

### 2. VENDITA ALL'ASTA

**2.1** Al fine di migliorare le procedure di vendita all'incanto, tutti gli interessati a concorrere all'asta sono tenuti a registrare le proprie generalità, indirizzo con esibizione e copia di un documento di identità per munirsi di "paletta" numerata per le offerte, prima dell'inizio dell'asta. Contestualmente gli interessati accettano le Condizioni di vendita e forniscono il consenso al trattamento dei suddetti dati personali. Arcadia si riserva il diritto di rifiutare le offerte di acquirenti non registrati e, in seguito a mancato o ritardato pagamento da parte di un acquirente, Arcadia potrà rifiutare qualsiasi offerta fatta dallo stesso o da suo rappresentante nel corso di successive aste.

**2.2** I lotti sono aggiudicati al miglior offerente. Il banditore conduce l'asta e può effettuare le prime offerte nell'interesse del mandante. L'avvenuta vendita tra il venditore e l'acquirente è sancita dal colpo di martello del banditore. In caso di contestazione su un'aggiudicazione, il lotto è rimesso all'incanto nella seduta stessa, sulla base dell'ultima offerta raccolta. Il banditore ha la facoltà di ritirare dall'asta, separare o abbinare i lotti ed eventualmente variane l'ordine di vendita.

**2.3** Arcadia accetta offerte d'acquisto di lotti a prezzi determinati, su preciso mandato. Durante l'asta è possibile che vengano fatte offerte via internet e per telefono le quali sono accettate a insindacabile giudizio di Arcadia e trasmesse al banditore. Le conversazioni telefoniche potranno essere registrate.

### 3. RESPONSABILITÀ DEL VENDITORE E DI ARCADIA NEI CONFRONTI DELL'ACQUIRENTE

**3.1** I lotti posti in vendita sono da considerarsi beni usati o d'antiquariato e quindi non qualificabili "prodotti" secondo la definizione di cui all'art. 3 lett. e) del Codice del consumo (D.Lgs. 6.09.2005 n. 206).

**3.2** Precederà l'asta un'esposizione delle opere, durante la quale Arcadia e i propri esperti saranno a disposizione per ogni chiarimento; l'esposizione ha lo scopo di far esaminare l'autenticità, l'attribuzione, lo stato di conservazione, la provenienza, il tipo e la qualità degli oggetti e chiarire eventuali errori o inesattezze del catalogo. Nell'impossibilità di prendere visione diretta degli oggetti è possibile richiedere un "Condition Report". La mancanza di riferimenti espliciti in merito alle condizioni del lotto non implica che il bene sia senza imperfezioni. Tutti gli oggetti sono venduti come "visti" pertanto, prima di partecipare all'asta, i potenziali acquirenti s'impegnano ad esaminare approfonditamente i lotti d'interesse, eventualmente assistiti da un esperto di propria fiducia. Dopo l'aggiudicazione non sono ammesse contestazioni e né Arcadia, né il venditore potranno essere ritenuti responsabili per i vizi relativi alle informazioni concernenti gli oggetti in asta.

**2.3** I lotti posti in asta sono venduti nello stato in cui si trovano al momento dell'esposizione, con ogni relativo difetto ed imperfezione quali rotture, restauri, mancanze o sostituzioni. Tali caratteristiche, anche se non espressamente indicate sul

catalogo, non possono essere considerate determinanti per contestazioni sulla vendita. I beni d'antiquariato per loro stessa natura possono essere stati oggetto di restauri o sottoposti a modifiche di varia natura: interventi di tale tipo non possono mai esser considerati vizi occulti o contraffazione. I beni di natura elettrica o meccanica non sono verificati prima della vendita e sono acquistati dall'acquirente a suo rischio e pericolo. I movimenti degli orologi sono da considerarsi non revisionati.

**3.4** Le descrizioni o illustrazioni dei lotti contenute nei cataloghi ed in qualsiasi altro materiale illustrativo hanno carattere meramente indicativo e riflettono opinioni di Arcadia e dei propri esperti. Possono essere oggetto di revisione in qualsiasi momento prima che il lotto sia posto in vendita. Arcadia non potrà essere ritenuta responsabile di errori ed omissioni relative a tali descrizioni, né in ipotesi di contraffazione, in quanto non è fornita alcuna garanzia sui lotti in asta. Inoltre, le illustrazioni degli oggetti presentati sui cataloghi, sugli schermi o altro materiale illustrativo hanno esclusivamente la finalità di identificare il lotto e non possono essere considerate rappresentazioni precise dello stato di conservazione dell'oggetto.

**3.5** I valori di stima indicati nel catalogo sono espressi in euro e costituiscono una mera indicazione. Tali valori possono essere uguali, superiori o inferiori ai prezzi di riserva dei lotti concordati con i mandanti.

### 4. PAGAMENTO E RITIRO; TRASFERIMENTO DI RESPONSABILITÀ

**4.1** Al prezzo di aggiudicazione è da aggiungere la commissione d'acquisto (diritti di asta) nella misura del: 29,00 % del prezzo di aggiudicazione del lotto fino all'importo pari a euro 5.000,00; nella misura del 25,00% per la parte eccedente fino a un importo pari a euro 200.000,00. Per ogni parte del prezzo di aggiudicazione eccedente l'importo di euro 200.000,00 la commissione d'acquisto è stabilita nella misura del 22,00%. Le sopra indicate aliquote sono da intendersi IVA inclusa, ai sensi delle normative vigenti. Qualunque ulteriore onere o tributo relativo all'acquisto sarà comunque a carico dell'aggiudicatario.

**4.2** L'acquirente dovrà versare un acconto all'atto dell'aggiudicazione e completare il pagamento prima di ritirare la merce a sua cura, rischio e spesa non oltre quindici giorni dalla fine della vendita. In caso di mancato pagamento, in tutto o in parte, dell'ammontare totale dovuto dall'aggiudicatario entro tale termine, Arcadia avrà diritto, a propria discrezione, di: a) restituire il bene al mandante, esigendo a titolo di penale da parte del mancato acquirente il pagamento delle commissioni di vendita perdute; b) agire in via giudiziale per ottenere l'esecuzione coattiva dell'obbligo d'acquisto; c) vendere il lotto tramite trattativa privata o in aste successive per conto ed a spese dell'aggiudicatario, ai sensi dell'art. 1515 cod.civ., salvo in ogni caso il diritto al risarcimento dei danni.

**4.3** Decorso il termine di cui sopra, Arcadia sarà comunque esonerata da ogni responsabilità nei confronti dell'aggiudicatario in relazione all'eventuale deterioramento o deterioramento degli oggetti ed avrà diritto di farsi pagare per ogni singolo lotto i diritti di custodia oltre a eventuali rimborsi di spese per trasporto al magazzino. Qualunque rischio per perdita o danni al bene aggiudicato si trasferirà all'acquirente dal momento dell'aggiudicazione. L'acquirente potrà ottenere la consegna dei beni acquistati solamente previa corresponsione ad Arcadia del prezzo e di ogni altra commissione, costo o rimborso inerente.

### 5. ADEMPIMENTI; NOTIFICA, ESPORTAZIONE E SPECIE PROTETTE

**4.1** Per gli oggetti sottoposti alla notifica da parte dello Stato ai sensi del D.Lgs. 22.01.2004 n. 42 (c.d. Codice dei Beni Culturali) e ss.mm., gli acquirenti sono tenuti all'osservanza di tutte le disposizioni legislative vigenti in materia. L'aggiudicatario, in caso di esercizio del diritto di prelazione da parte dello Stato, non potrà pretendere da Arcadia o dal venditore alcun rimborso di eventuali interessi sul prezzo e sulle commissioni d'asta già corrisposte.

**5.2** L'esportazione di oggetti da parte degli acquirenti residenti o non residenti in Italia è regolata dalla suddetta normativa, nonché dalle leggi doganali, valutarie e tributarie in vigore. Pertanto, l'esportazione di oggetti la cui datazione risale ad oltre cinquant'anni è sempre subordinata alla licenza di libera circolazione rilasciata dalla competente Autorità. Arcadia non assume alcuna responsabilità nei confronti dell'acquirente in ordine ad eventuali restrizioni all'esportazione dei lotti aggiudicati, né in ordine ad eventuali licenze o attestati che lo stesso debba ottenere in base alla legislazione italiana.

**5.3** Per ogni lotto contenente materiali appartenenti a specie protette come, ad esempio, corallo, avorio, tartaruga, coccodrillo, ossi di balena, corni di rinoceronte, etc., è necessaria una licenza di esportazione CITES rilasciata dal Ministero dell'Ambiente e della Tutela del Territorio. Si invitano i potenziali acquirenti ad informarsi presso il Paese di destinazione sulle leggi che regolano tali importazioni.

**5.4** Il diritto di seguito sarà posto a carico del venditore ai sensi dell'art. 152 della L. 22.04.1941 n. 633, come sostituito dall'art. 10 del D.Lgs. 13.02.2006 n. 118.

### 6. TUTELA DEI DATI PERSONALI

Ai sensi dell'art. 13 D.Lgs. 196/2003 (Codice in materia di protezione dei dati personali), Arcadia, nella sua qualità di titolare del trattamento, informa che i dati forniti verranno utilizzati, con mezzi cartacei ed elettronici, per poter dare piena ed integrale esecuzione ai contratti di compravendita stipulati dalla stessa società, nonché per il perseguimento di ogni altro servizio inerente l'oggetto sociale di Casa d'Aste Arcadia s.r.l. Il conferimento dei dati è facoltativo, ma si rende strettamente necessario per l'esecuzione dei contratti conclusi. La registrazione alle aste consente ad Arcadia di inviare i cataloghi delle aste successive ed altro materiale informativo relativo all'attività della stessa. Per maggiori dettagli sul trattamento dei dati e sui diritti si rimanda all'informativa integrale sulla tutela dei dati personali che può essere visionata sul sito web o in sede.

### 7. FORO

Le presenti Condizioni di Vendita, regolate dalla legge italiana, sono accettate tacitamente da tutti i soggetti partecipanti alla procedura di vendita all'asta e restano a disposizione di chiunque ne faccia richiesta. Per qualsiasi controversia relativa all'attività di vendita all'asta presso Arcadia è stabilita la competenza esclusiva del foro di Roma.

### 8. COMUNICAZIONI

Qualsiasi comunicazione inerente alla vendita dovrà essere effettuata mediante lettera raccomandata A.R. indirizzata a: Casa d'aste Arcadia S.r.l., Corso Vittorio Emanuele II, 18 – 00186 Roma.



## Buying ■ Useful information on how to successfully bid for one or more lots at Arcadia

### BEFORE THE AUCTION ■ CHOOSE A WORK

#### How to participate in Arcadia

The auctions and viewings are open to the public with no obligation to buy, and they take place at the headquarters of Casa d'aste Arcadia S.r.l. (hereinafter Arcadia):

Palazzo Celsi Viscardi  
Corso Vittorio Emanuele II, 18 – 00186 Rome, Italy.

**Participation in an auction implies full acceptance of the Terms of Sale.**

#### VIEWING

The auction is preceded by a viewing open to the public so they may examine and carefully consider the features, condition and quality of the lots for sale. During the viewing Arcadia's experts are at potential buyers' disposal for all explanations. If you are unable to view the works directly you may request the *Condition Report* for those works of interest to you.

Complete information is included in the Terms of Sale, displayed at headquarters, published in the auction catalogue and in [www.astearcadia.com](http://www.astearcadia.com).

#### WRITTEN BIDS BEFORE AUCTION

Should they be unable to participate in the auction, potential buyers may submit written bids during the viewing, by completing and submitting the appropriate form published in the catalogue and available on the website.

A bid is placed by stating the maximum offer, considering that lots will always be bought at the most favourable price. This means that the lot may be knocked down to a bidder even at a lower price but if there is a higher bid it will be knocked down to the highest bidder. In the event of bids offering the same amount, the first bid received will be knocked down.

#### TELEPHONE BIDS. BOOKING

In order to attempt to buy lots of interest to them, potential buyers may also book the telephone bid service to be connected to the auction by telephone. The telephone bid service is free of charge but only available until all available lines are taken. Participation in an auction by telephone implies full acceptance of the Terms of Sale. The customer also agrees to the telephone calls being recorded.

#### AUCTION CATALOGUE

The descriptions shown in the auction catalogue state the artist (if available), era, provenance, dimensions, condition and valuation of the individual objects.

The auction starting price is the starting figure of the sale and is normally lower than the minimum estimate. The reserve is confidential and is the minimum figure agreed with the principal, which may be lower, equal or higher than the estimate shown in the catalogue.

All estimates and valuations of lots for sale are merely indicative opinions, as better explained in the Terms of Sale.

#### Subscription to catalogues

Anyone interested in receiving the auction catalogue and taking out a subscription may apply to [info@astearcadia.com](mailto:info@astearcadia.com)

#### Estimates published in the catalogue

The estimates published in the auction catalogue are merely indicative opinions for potential buyers. Lots may therefore achieve higher or lower prices than the stated valuations. Valuations published in the auction catalogue do not include the Buyer's Premium and VAT, if due.

#### Lot condition

Potential buyers undertake to examine the lot carefully during the pre-auction viewing. On request, Arcadia will provide a "Condition Report", namely a photographic report on the condition of the lot. Any lack of explicit references regarding the condition of a lot does not imply that the good is free of imperfections.

### Participating in an auction

#### How to participate and place bids at auction

#### PARTICIPATION IN AN AUCTION

The auctions and viewings are open to the public with no obligation to buy. Participation in the auction may take place in the room, or by telephone, or via internet by means of the main on-line auction portals (live bidding providers) stated in the catalogue and on the website.

For further information please contact Arcadia:

Casa d'aste Arcadia s.r.l.  
Corso Vittorio Emanuele II, 18 – 00186 Rome, Italy  
ph.: (+39) 06 68309517 – fax: (+39) 06 30194038 – [info@astearcadia.com](mailto:info@astearcadia.com)

#### REGISTRATION FOR AUCTION: PADDLES

In order to improve the auction procedures, all potential buyers must obtain in advance a numbered "paddle" for placing bids. The paddle number can be obtained during the viewing or on the day of the auction session. Registration consists of completing a card with your personal data, any bank references and credit card debit authorisations, with full acceptance of the commercial and data processing terms.

#### BIDS VIA INTERNET

Participation in the auction via internet requires registration with the on-line auction portals (live bidding providers) stated in the auction catalogue. The registration procedure and methods of access to the auction are stated by those platform operators. After logging in, customers can follow the progress of the auction and compete with their own bids from their remote location. The screen in the room shows the progressive trend of all bids, including those placed through the computer platforms.

#### BIDDING INCREMENTS AND BIDS

Proceedings in the room progress with bidding increments of the order of 10% which are, however, variable at the auctioneer's discretion.

Bids can be placed:

- in the room by showing the numbered paddle
- by a written bid placed before the auction
- by telephone, via an operator (service to be booked)
- by internet through the on-line portals (live bidding providers).

The speed of the auction can vary from 60 to 90 lots per hour. The numbered paddles must be used to indicate bids to the auctioneer during the auction. The customer who successfully bids for a lot must ensure their paddle is seen by the auctioneer and their number is announced. In the event of doubt about the hammer price or the buyer, the attention of the auctioneer or the room staff must be attracted immediately.

The auctioneer can place bids in the seller's interest up to the amount of the reserve.

The hammer price is the figure at which the lot is knocked down. To this sum the buyer will have to add the Buyer's Premium (or Auction Fees) calculated as a percentage of the hammer price.

The Buyer's Premium is established as follows:

To the extent of 29.00% of the lot award price up to the amount of EUR 5,000.00; to the extent of 25.00% for the exceeding part up to an amount equal to euro 200,000.00 for any part of the adjudication price exceeding the amount of euro 200,000.00; the purchase commission is established at the amount of 22.00%. The above percentages are inclusive of VAT, in accordance with the regulations in force.

### After the auction

#### What to do if you are the successful bidder

Arcadia acts on behalf of the sellers by virtue of an agency mandate and therefore does not replace the parties in the accounting relations.

Arcadia's invoice shows the receipt of the buyer's premium (or auction fees) amounts and VAT, and is constituted only by the specifically declared party.

The Buyer's Premium is established as follows:

To the extent of 29.00% of the lot award price up to the amount of EUR 5,000.00; to the extent of 25.00% for the exceeding part up to an amount equal to euro 200,000.00; for any part of the adjudication price exceeding the amount of euro 200,000.00; the purchase commission is established at the amount of 22.00%. The above percentages are inclusive of VAT, in accordance with the regulations in force.

## PAYMENT METHODS

In case of awarding one or more lots, payment must be made immediately after the auction and can be done in the following methods: cash (up to 5,000 euros), cashier's check, bank check, ATM and credit cards (if the holder matches the buyer).

Checkout hours: mon fri 10 a.m. - 1 p.m. ; 3 p.m. - 7 p.m.

## COLLECTION, SHIPMENT AND PACKING

Purchased lots must be collected within two weeks of the sale. After this period the goods can be transferred to a warehouse at the buyer's risk. Transport and custodial costs are charged to the successful bidder and Arcadia is exempted from all liability towards the successful bidder in connection with safe storage and any degeneration or deterioration of the objects.

On collection of the lot, the buyer must provide an identity document or a specific proxy. Arcadia can arrange export, packing and transportation of the lots. These costs and the related insurance are payable by the buyer as stated in the General Sales Terms.

## Selling at auction

### *Mandate to sell at auction your own work or an entire collection*

## FREE AND CONFIDENTIAL VALUATIONS

With its own team of experts selected for their experience and professionalism, Arcadia constantly provides free, confidential valuations, including with appraisals and opinions on individual works or entire collections. Lead-times for these valuations are short and works can be viewed directly at the headquarters or at the customer's home.

To request a valuation, just make an appointment and if possible provide in advance photographs and useful information (*dimensions, technique, provenance, bibliography, certifications, purchase documents*). For owners wishing to attempt to sell entire collections at auction, Arcadia produces targeted catalogues with a specific graphic design rich in images of the original settings and detailed profiling, supported by ad hoc marketing plans and precise studies of key markets.

Please see the personal data processing policy available on [www.astearcadia.com](http://www.astearcadia.com) or displayed at headquarters.

## MANDATE TO SELL

The task of managing customers' works at auction will be formalised with a Mandate to Sell which states the agreed premium of the auction fees and any dues for insurance, marketing, transportation, certifications and any other expenses which should become necessary.

Completion of the mandate requires your tax code and a valid identity document for annotation on the police registers as provided by the laws in force. Lastly, the Mandate to Sell comprises two attachments: the goods record and the General Sales Terms. The goods record shows a full list of the goods for sale with the related agreed reserve prices and the General Mandate Terms are the set of clauses defining the business relations of the principal and Arcadia.

## RESERVE PRICE

The reserve price is the confidential minimum price agreed by Arcadia and the principal, below which the lot cannot be sold. It is strictly confidential, is not revealed by the Auctioneer during the auction, and is stated in the mandate to sell alongside the description of each lot. Should the reserve price not be achieved, the lot will be unsold and withdrawn from auction. Lots offered without reserve are marked in the catalogue with the estimate or the caption S.R. (Senza Riserva - Free Bid) and will be knocked down to the highest bidder irrespective of the estimates published in the catalogue.

## INCLUSION OF LOTS IN THE CATALOGUE – AUCTION RESULTS – PAYMENT

Before each auction the principal receives a communication with the list of goods included in the catalogue and their lot numbers. The auction results will be notified within two working days of the auction date.

Payment will be made within 30 working days from the auction date, and in all cases 5 working days after collection by the seller. On payment an invoice is issued containing the detail of the lots, the related sales premium agreed in the mandate and all other expenses agreed.

## RESALE RIGHT

Legislative decree 118 of 13 February 2006 introduced the right of authors of works and manuscripts, and their heirs, to a royalty on the price of each sale, subsequent to the first, of the original work; the so-called "*resale right*". This royalty is due if the sales price is not less than euro 3,000.00 and is calculated as follows:

- 4% for the part of the sales price between € 3,000 and € 50,000
- 3% for the part of the sales price between € 50,000.01 and € 200,000

- 1% for the part of the sales price between € 200,000.01 and € 350,000
- 0.5% for the part of the sales price between € 350,000.01 and € 500,000
- 0.25% for the part of the sales price between above € 500,000.

Arcadia is required to pay the "resale right" on behalf of sellers to the Società Italiana degli Autori ed Editori (SIAE). Should the lot be subject to the so-called "resale right" under art. 144 of law 633/41, the Seller undertakes to pay the amount according to the art. 152 of Law 633/41 and which Arcadia in turn undertakes to pay to the party responsible for collection.

## GLOSSARY, TERMS AND DEFINITIONS

**FREE MOVEMENT CERTIFICATE.** For the export of works (cultural goods) over 50 years of age, Italian law requires a free movement certificate and an export licence for exports to non-EU countries. The export of cultural goods outside Italian Republic territory is in fact subject to the rules provided by Legislative Decree 42 of 22 January 2004. The export of cultural goods outside European Union territory is also subject to the rules provided by CE Regulation 116/2009 of 18 December 2008 and EU Commission implementing Regulation 1081/2012.

The lead-time for the issue of these documents is approx. 40 days from presentation of the work and related documents to the Agency responsible for Fine Arts.

**URBANI CODE:** Legislative Decree 42 of 22 January 2004 and subsequent amendments or additions;

**Buyer's premium (or Auction fees).** The fee payable to Arcadia by the Buyer for purchase of the Lot, calculated as a percentage of the hammer price. The Buyer's premium is determined as follows:

The Buyer's Premium is established as follows:

To the extent of 29.00% of the lot award price up to the amount of EUR 5,000.00; to the extent of 25.00% for the exceeding part up to an amount equal to euro 200,000.00; for any part of the adjudication price exceeding the amount of euro 200,000.00, the purchase commission is established at the amount of 22.00%. The above percentages are inclusive of VAT, in accordance with the regulations in force.

**GENERAL SALES TERMS.** The general sales terms are the contractual clauses provided by Arcadia and aimed at regulating contractual relations with Buyers uniformly. They are printed in the auction catalogues and visible on HYPERLINK "<http://www.astearcadia.com/>" [www.astearcadia.com](http://www.astearcadia.com/) and at headquarters to standardise the rules which apply to the sale by auction of entrusted goods.

**CONDITION REPORT.** On request, Arcadia can supply a report named Condition Report on the state and the condition of the lot, accompanied by appropriate photographic documentation. At Arcadia's discretion a Condition Report can be issued for lots exceeding a given value.

**RESALE RIGHT.** Legislative Decree 118 of 13 February 2006 introduced the right of authors of works and manuscripts, and their heirs, to a royalty on the price of each sale subsequent to the first sale of the original work, the so-called "*resale right*". This royalty is due when the sales price is not less than euro 3,000.00 and is calculated as follows:

- 4% for the part of sales price from € 3,000 to € 50,000
- 3% for the part of sales price from € 50,000.01 to € 200,000
- 1% for the part of sales price from € 200,000.01 to € 350,000
- 0.5% for the part of sales price from € 350,000.01 to € 500,000
- 0.25% for the part of sales price over € 500,000.

Arcadia is required to pay the "resale right" on behalf of sellers to Società Italiana degli Autori ed Editori (SIAE). Should the lot be subject to the so-called "resale right" under art. 144 of law 633/41, the Seller undertakes to pay the amount according to the art. 152 of Law 633/41 and which Arcadia in turn undertakes to pay the party responsible for collection.

**LIVE BIDDING PROVIDERS (OR LIVE AUCTIONS MARKETPLACE):** web platforms which host the world's main auctions and enable simultaneous participation in auctions, with the possibility to follow the auction progress and compete with one's own bids from one's own remote location. To access the auction you must register and via the search functions you can gain access to your auction of interest. The process is similar to telephone bidding but much faster. Bidders can make a bidding increment online using their own computer or iPhone, iPad and Android apps.

**RESERVE:** the "confidential" minimum sales price indicated to Arcadia by the Principal.

## Meanings of symbols which may be found in the auction catalogue

<b>PI</b>	Interested Party	Indicates when bids may be placed on the lot including by parties having an interest e.g. a co-owner or executor who has sold the lot.
<b>OL</b>	Free Bid	Free bid. The Reserve is the minimum auction price agreed by Arcadia and the Principal, below which the lot cannot be sold. Should a lot be sold without reserve, it will be marked with this symbol.
<b>I</b>	Lot originating from a business	Lot originating from a business, where the hammer price is subject to VAT
<b>TI</b>	Temporary import lot	Temporary import lot under art. 72 of the Urbani Code or for which temporary import has been requested
<b>L</b>	Free Movement	Lots marked with this symbol are accompanied by a free movement certificate or certificate of temporary art import to Italy

## Meanings of terms used in lot records in the auction catalogue

<b>Attribuito a ...</b> Attributed to ...	In Arcadia's opinion it may be the work of the cited artist, wholly or in part
<b>Bottega di ... / Scuola di ...</b> Studio of ... / School of ...	In Arcadia's opinion it is the work of an unknown hand from the studio of the stated artist, which may or may not have been executed under their direction or in the years following their death
<b>Cerchia di ...</b> Circle of ...	According to Arcadia it is the work of an unidentified hand, not necessarily a pupil of the cited artist
<b>Da ...</b> After ...	Copy of a known work of the stated artist, but of unknown date
<b>Data iscritta</b> Date inscribed	In Arcadia's opinion these dates have been added by a different hand or in a different era from that of the stated artist
<b>Datato - firmato - iscritto</b> Dated - signed - inscribed	In Arcadia's opinion the work appears to have been actually signed, dated or inscribed by the artist who executed it
<b>Difetti</b> Flaws	The lot shows visible and evident defects, breakage or wear
<b>Elementi antichi</b> Old elements	The objects in question were assembled later using elements or materials from earlier eras
<b>Firma iscritta o recante firma</b> Signature inscribed or bearing signature	In Arcadia's opinion the signature was added in a different era by a hand other than that of the stated artist
<b>In stile ...</b> in the manner of ...	In Arcadia's opinion the work is in the cited manner despite having been executed in a later era
<b>Integrazioni e/o sostituzioni</b> Additions and/or replacements	Caption shown only in cases when Arcadia considers the operations much greater than average and such to jeopardise at least partially the integrity of the lot
<b>"Nome e cognome" (ad es. Mattia Preti)</b> "Name and Surname" (e.g. Mattia Preti)	In Arcadia's opinion the work was executed by the stated artist
<b>Restauri</b> Sestoration	As they are old or in all cases used, goods sold at auction require restoration in almost all cases
<b>Secolo ...</b> Century ...	Dating with purely indicative value, which may include approximate margins
<b>Seguace di ...</b> Follower of ...	According to Arcadia the author worked in the manner of the artist
<b>Stile di ...</b> Manner of ...	In Arcadia's opinion the work is in the manner of the stated artist but executed in a later era
70 x 50 350 x 260 160 g	Dimensions of paintings state the height first and then the base and are expressed in cm. Dimensions of works on paper are expressed in mm. The weight of silver objects is calculated not including metal, glass and crystal parts



## GENERAL SALES TERMS

### 1. ARCADIA'S OBLIGATIONS TO THE BUYER

Casa d'aste Arcadia s.r.l. (hereinafter "Arcadia") performs sales at auction in its headquarters open to the public, as an agent with powers of representation in the name and on behalf of the seller, under art. 1704, Civil Code. Arcadia does not therefore accept liability to buyers or third parties in general other than the liability derived from its capacity of agent.

### 2. SALE AT AUCTION

**2.1** In order to improve auction sale procedures, all parties interested in competing at auction are required to register their personal details and address and show and provide a copy of an identity document to obtain a numbered "paddle" for bids, before the start of the auction. In parallel the interested parties accept the Terms of Sale and give their consent to the processing of the aforesaid personal data. Arcadia reserves the right to reject bids from buyers who are not registered and after a buyer's non-payment or late payment Arcadia may reject any bid made by that party or their representative during subsequent auctions.

**2.2** Lots are knocked down to the highest bidder. The auctioneer conducts the auction and may make the first bids in the interest of the principal. The completed sale between the seller and buyer is formalised by the fall of the auctioneer's hammer. In the event of dispute on a successful bid, the lot will be placed back in the auction sale in the same session on the basis of the last bid received. The auctioneer has the right to withdraw lots from auction, separate or combine lots and if need be vary the order of sale.

**2.3** Arcadia accepts bids for the purchase of lots at specific prices on precise mandate. During the auction it is possible that bids be made by internet and by telephone which are accepted at Arcadia's sole discretion and transmitted to the auctioneer. Telephone calls may be recorded.

### 3. LIABILITY OF THE SELLER AND ARCADIA TO THE BUYER

**3.1** Lots offered for sale should be considered used goods or antiques and do not therefore qualify as "products" according to the definition in art. 3 letter e) of the Consumer Code (Legislative decree 206 of 6.09.2005).

**3.2** The auction will be preceded by a viewing of the works, during which Arcadia and its experts will be available for all explanations; the purpose of the viewing is to have the authenticity, attribution, condition, provenance, type and quality of the objects examined and to clarify any errors or inaccuracies in the catalogue. Should it be impossible to view the objects directly, a "Condition Report" may be requested. Any lack of explicit reference to the state of the lot does not imply that the goods are free of imperfections. All objects are sold "as is" therefore, before participating in the auction, potential buyers undertake to thoroughly examine lots of interest to them, possibly assisted by an independent expert. After a successful bid is accepted no objections are allowed and neither Arcadia nor the seller shall be liable for faults related to information regarding the objects in the auction.

**3.3** Lots offered at auction are sold in their condition at the time of the viewing, with any relative flaw and imperfection such as breakage, restora-

tion, defects or replacements. These characteristics, even if not expressly stated in the catalogue, may not be considered decisive for disputes concerning the sale. By their very nature, antique goods may have been restored or subjected to various modifications: actions of this type may never be considered hidden defects or counterfeiting. Electrical and mechanical goods are not checked prior to sale and are purchased at the buyer's risk. Clock and watch movements should be considered non-serviced.

**3.4** Descriptions and illustrations of lots contained in the catalogues and any other illustrative material are merely indicative and reflect opinions of Arcadia and its experts. They may be revised at any time before the lot is offered for sale. Arcadia shall not be liable for errors and omissions related to these descriptions nor in the hypothesis of counterfeiting since it has provided no guarantee of the lots in the auction. In addition, the illustrations of objects presented in the catalogues, on the screens or in other illustrative material have the sole purpose of identifying the lot and cannot be considered accurate representations of the condition of an object.

**3.5** The estimate values stated in the catalogue are expressed in euro and constitute a mere indication. These values may be equal to, higher or lower than the reserve prices of lots agreed with principals.

### 4. PAYMENT AND COLLECTION; TRANSFER OF LIABILITY

**4.1** The Buyer's Premium is established as follows: To the extent of 29.00% of the lot award price up to the amount of EUR 5,000.00; to the extent of 25.00% for the exceeding part up to an amount equal to euro 200,000.00; for any part of the adjudication price exceeding the amount of euro 200,000.00, the purchase commission is established at the amount of 22.00%. The above percentages are inclusive of VAT, in accordance with the regulations in force. Any further charge or tax related to the purchase shall in all cases be payable by the successful bidder.

**4.2** The buyer shall pay a deposit when the successful bid is accepted and shall complete the payment before collecting the goods at their responsibility, risk and expense no later than fifteen days from the end of the sale. In the event of part or entire non-payment of the total amount due by the successful bidder within this period, Arcadia shall be entitled at its discretion to: a) return the goods to the principal, demanding as penalty from the failed buyer payment of the lost sales premium; b) take legal action to obtain compulsory enforcement of the obligation to purchase; c) sell the lot by negotiated contract or in subsequent auctions on behalf of and at the expense of the successful bidder, under art. 1515 Civil Code, in all cases without prejudice to the right to compensation for damage.

**4.3** After the above deadline, Arcadia shall in all cases be exempted from all liability to the successful bidder in relation to any degeneration or deterioration of the objects and shall have the right to be paid for each individual lot custodial fees in addition to any refund of expenses for transportation to the warehouse. All liability for loss or damage to the goods shall transfer to the buyer from the time of the successful bid. The buyer may take delivery of the purchased goods only subject to payment to

Arcadia of the price and all other applicable premiums, charges or refunds.

### 5. PERFORMANCE; NOTIFICATION, EXPORT AND PROTECTED SPECIES

**5.1** Buyers are required to comply with all applicable legislative provisions in force for objects subject by the State to notification under Legislative Decree 42 of 22.01.2004 (the so-called Cultural Goods Code) and subsequent amendments. In the event that the State exercises the pre-emption right the successful bidder may not claim from Arcadia or the seller any reimbursement of interest on the price and auction fees already paid.

**5.2** The export of objects by buyers resident or non resident in Italy is governed by the aforesaid regulation as well as by the customs, foreign currency and tax laws in force. Therefore the export of objects dating from over fifty years ago is in all cases subject to a free movement licence issued by the competent Authority. Arcadia accepts no liability to buyers regarding any export restrictions on lots knocked down or regarding any licences or certificates which the latter must obtain on the basis of Italian law.

**5.3** All lots containing materials from protected species such as e.g. coral, ivory, tortoiseshell, crocodile, whalebone, rhinoceros horn etc. require a CITES export licence issued by the Ministry of the Environment and Territorial Protection. Potential buyers are invited to inform themselves from the destination country about the laws regulating such imports.

**5.4** The resale right will be payable by the seller under art. 152, Law 633 of 22.04.1941, as replaced by art. 10, Legislative Decree 118 of 13.02.2006.

### 6. PERSONAL DATA PROTECTION

Under art. 13, Legislative Decree 196/2003 (the personal data protection code, in its capacity of data controller Arcadia notifies you that the data supplied will be used, with printed and electronic means, to perform full and complete fulfilment of the sales and purchase contracts stipulated by Arcadia and for pursuit of all other services pertinent to the corporate purpose of Casa d'Aste Arcadia s.r.l. The provision of data is optional but strictly necessary for fulfilment of the agreed contracts. Registration for auctions enables Arcadia to send catalogues for subsequent auctions and other information regarding its business. For further details on data processing and rights you are referred to the complete policy on personal data protection which can be viewed on the website, in the auction catalogue or at headquarters.

### 7. COMPETENT COURT

These Terms of Sale governed by Italian law are tacitly accepted by all parties participating in the sale at auction procedure and are at the disposal of any party which requests them. The court of Rome shall have exclusive competence for any dispute related to sale at auction activities at Arcadia.

### 8. NOTICES

Any notices pertinent to the sale shall be given by means of registered post with delivery receipt, addressed to: Casa d'aste Arcadia S.r.l., Corso Vittorio Emanuele II, 18 - 00186 Roma.

## MODULO D'OFFERTA / ABSENTEE BID



Le offerte devono essere effettuate entro 5 ore dall'inizio dell'asta. Gli oggetti saranno aggiudicati al minimo prezzo possibile. Alla cifra di aggiudicazione saranno aggiunti i diritti d'asta.

*Offers must be sent within five hours before the start of the auction. The lots will be purchased at the best possible price, depending on the other bids in the salesroom. According to the General Sales Terms, auction fees will be added to the hammer price.*

Cognome / Surname \_\_\_\_\_ Nome / Name \_\_\_\_\_

Ragione Sociale / Company Name \_\_\_\_\_

Indirizzo / Address \_\_\_\_\_ Città / City \_\_\_\_\_ C.A.P./Zip Code \_\_\_\_\_

Telefono / Phone \_\_\_\_\_ Cell. / Mobile \_\_\_\_\_ Fax \_\_\_\_\_

Email \_\_\_\_\_

Codice Fiscale o pArtita IVA / Tax Code - VAT number \_\_\_\_\_

Autorizzo Casa d'Aste Arcadia S.r.l. ad usare le seguenti informazioni per addebitare gli acquisti relativi ai lotti sotto indicati.

*Authorization to Casa d'aste Arcadia s.r.l. to use the following information to debit for payment of the lots below.*

☐  Visa ☐  Mastercard ☐  Pay Pal \_\_\_\_\_ @ \_\_\_\_\_

N° \_\_\_\_\_ CV2\* \_\_\_\_\_ SCADE \_\_\_\_\_

Codice di sicurezza / Card verification code.

N. LOTTO / LOT	DESCRIZIONE / DESCRIPTION	OFFERTA MAX / MAX BID

☐ Prenotazione di commissione telefonica / Request for telephone bid  
Per la partecipazione telefonica si considera accettata la basa d'asta / For the telephone bid I accept the low estimate

Data /Date \_\_\_\_\_ Firma / Signature \_\_\_\_\_

☐ Dichiaro di aver preso visione dell'informativa e dei propri diritti per il trattamento dei dati personali presenti sul sito "www.astearcadia.com" e di acconsentire all'utilizzo degli stessi per il trattamento e le finalità ivi indicati.

☐ I declare that I have read all the information regarding the processing of personal data information on Arcadia website www.astearcadia.com and I agree to their use for the purposes there indicated.

☐ Dichiaro di aver letto e di accettare i termini e le condizioni di vendita riportate sul catalogo e pubblicate sul sito www.astearcadia .com.

☐ I have read and accept the terms and conditions of sale reported in the catalogue and in Arcadia website: www.astearcadia.com

Data /Date \_\_\_\_\_ Firma / Signature \_\_\_\_\_

L'offerta deve essere accompagnata dalla copia di un documento d'identità e inviata a info@astearcadia.com oppure al numero di fax 06 30.19.4038

The application must be accompanied by a copy of an identity card and sent to info@astearcadia.com or by fax to the number +39 06.30.19.4038









Casa d'Aste Arcadia s.r.l.  
Corso Vittorio Emanuele II, 18 Roma  
Tel. +39 06 6793476 +39 06 68309517  
Fax +39 06 30194038  
[info@astearcadia.com](mailto:info@astearcadia.com)