

# ARCADIA

---

ART AUCTIONS ROME



ARGENTI ANTICHI E DA COLLEZIONE

30 MARZO 2023





# ARGENTI ANTICHI e DA COLLEZIONE

GIOVEDÌ 30 MARZO 2023  
ORE 10.30 e ORE 15.00

Palazzo Celsi  
Corso Vittorio Emanuele II, 18  
00186 Roma

## ESPOSIZIONE

Da giovedì 23 a domenica 26 marzo 2023  
dalle ore 10.00 alle ore 19.00  
ORARIO CONTINUATO  
lunedì 27 marzo 2023  
dalle ore 10.00 alle ore 13.00

PER PARTECIPARE ALL'ASTA LIVE  
[www.astearcadia.com](http://www.astearcadia.com) registrandosi su My Arcadia

## DIPARTIMENTI

DIPINTI ANTICHI  
**Massimo Tagliatesta**  
*Antonio Soldi*

DIPINTI DEL XIX SECOLO  
**Andrea Iezzi**

MOBILI E ARREDI ANTICHI  
ARTE ORIENTALE, ARGENTI  
**Silvia Vallini Celesti**

ARTE MODERNA  
E CONTEMPORANEA,  
FOTOGRAFIA  
**Giovanni Damiani**

DESIGN E ARTI DECORATIVE  
DEL XX SECOLO  
[valutazione@astearcadia.com](mailto:valutazione@astearcadia.com)

PRESEPE NAPOLETANO DEL '700  
**Gherardo Noce Benigni Olivieri**

GIOIELLI E PREZIOSI  
[gioielli@astearcadia.com](mailto:gioielli@astearcadia.com)

OROLOGI DA POLSO E  
DA TASCA  
**Matteo Colonna**

FASHION & LUXURY  
[valutazione@astearcadia.com](mailto:valutazione@astearcadia.com)

INTERE PROPRIETÀ  
TRATTATIVE PRIVATE  
**Massimo Tagliatesta**

## CASA D'ASTE ARCADIA

PALAZZO CELSI  
Corso Vittorio Emanuele II, 18  
00186 Roma

Tel. +39 06 68.30.95.17  
Fax +39 06 30.19.40.38

[info@astearcadia.com](mailto:info@astearcadia.com)  
[www.astearcadia.com](http://www.astearcadia.com)

---

*Per valutazioni gratuite  
delle vostre opere*  
[valutazione@astearcadia.com](mailto:valutazione@astearcadia.com)

*Per richiedere un condition report*  
[report@astearcadia.com](mailto:report@astearcadia.com)

---

Seguici su



## CONTATTI

**Direzione**  
Massimo Tagliatesta  
[tagliatesta@astearcadia.com](mailto:tagliatesta@astearcadia.com)

**Amministrazione**  
Fabrizio Marini  
[marini@astearcadia.com](mailto:marini@astearcadia.com)

**Coordinamento Generale**  
Michele Dresda  
[dresda@astearcadia.com](mailto:dresda@astearcadia.com)

**Coordinamento Dipartimenti**  
Maria Cristina Samarughi  
[samarughi@astearcadia.com](mailto:samarughi@astearcadia.com)

**Ritiri e Consegne**  
Paolo D'Alessandro

**Segreteria, Assistenza Clienti**  
**Licenze di esportazione**  
**trasporti esteri**  
Sofia Corona  
[segreteria@astearcadia.com](mailto:segreteria@astearcadia.com)

**Foto**  
Marco Viscuso  
[marco@magoos.it](mailto:marco@magoos.it)  
Emanuele Bracchetti

**Grafica**  
Thetis srl  
[info@thetis.tv](mailto:info@thetis.tv)





## ARGENTI ANTICHI e DA COLLEZIONE

Roma, giovedì 30 marzo 2023  
ore 10.30



**PRIMA TORNATA**  
Dal lotto 476 al lotto 657



476

**TABACCHIERA RETTANGOLARE IN CORNO,**

cm 2x6,8x3  
con coperchio decorato a marqueterie geometrica

Offerta Libera



477

**ANTICA TABACCHIERA RETTANGOLARE IN CARTAPESTA,**

cm 1,3x3,5x2  
con coperchio incernierato e decorazione a piccoli motivi stilizzati centrali e angolari

Offerta Libera



478

**TABACCHIERA IN CARTAPESTA, FINE DEL XIX SECOLO,**

2x6,5x3  
con coperchio decorato da una scena di genere in un interno

Offerta Libera



479

**PICCOLO PORTAPILLOLE IN METALLO DORATO E SMALTO,**

cm 1,8x3,5  
di forma circolare con coperchio incernierato, interamente decorato da piccole stelle dorate su fondo rosa

Offerta Libera



480

**PORTAPILLOLE IN METALLO SMALTATO,**

cm 2,5x4,5  
di forma circolare, interamente decorato esternamente ed internamente con scene di genere sparse su fondo avorio

Offerta Libera



481

**SCATOLA PORTAPILLOLE IN ARGENTO DORATO E SMALTO,**

cm 2,5x5,5  
decorata su fondo celeste da figure di amorino

Stima € 30 - 60



482

TABACCHIERA IN RAME  
SMALTATO, BILSTON, XVIII  
SECOLO,

cm 3x5x4  
fondo rosa decorata sul coperchio  
da colombe affrontate su cuori entro  
iscrizione "Take this for a kiss" e cornice di  
piccole roselline

Stima € 80 - 120



483

TABACCHIERA IN RAME  
SMALTATO, BILSTON, XVIII  
SECOLO,

cm 2x4,7x3,5  
di forma ovale fondo blu con motto  
iscritto sul coperchio (He wil never repent  
that he served tears who shall bring home  
his sheaves with joy)

Stima € 80 - 120



484

DUE TABACCHIERE IN RAME  
SMALTATO, INGHILTERRA, XVIII/  
XIX SECOLO,

cm 2,5x4x2,8 e cm 2,5x4,5  
di forma diversa con specchio al verso  
del coperchio, entrambe fondo celeste  
con fiori nei toni dominanti del porpora e  
blu; quella rettangolare reca iscrizione su  
coperchio "Love constitutes the value".

Difetti

Stima € 50 - 70



485

PORTAPILLOLE IN RAME  
SMALTATO, BLISTON, XVIII  
SECOLO,

4,3x6x5  
di forma ovale decorata da composizioni  
floreale entro riserve su fondo blu arricchito  
da tralci bianchi

Stima € 50 - 100



486

TABACCHIERA IN RAME  
SMALTATO, BILSTON, XVIII  
SECOLO,

cm 3x5,5x3  
di forma rettangolare ad angoli scantonati  
fondo blu con raffigurazione di corsa di  
cavalli sul coperchio

Stima € 80 - 120



487

TABACCHIERA IN PORCELLANA POLICROMA E BRONZO DORATO, XVIII SECOLO,

cm 5,5x8,5x2,8

a forma di gallo e gallina; sul fondo aia con galletto. Lievi difetti

Stima € 80 - 150



488

TABACCHIERA IN RAME SMALTATO, BILSTON, XVIII SECOLO,

cm 6x7x3,5

a forma di canarino; sul fondo apribile una composizione di fiori variopinti. Lievi difetti

Stima € 80 - 120



489

TABACCHIERA IN RAME SMALTATO, BILSTON, XVIII SECOLO,

cm 3,5x7x5

a forma di cervo accovacciato, sul fondo un paesaggio lacustre con viandante

Stima € 80 - 120



490

TABACCHIERA DOPPIA IN METALLO SMALTATO, FRANCIA, XIX SECOLO,

cm 3x8x6,5

di orma rettangolare con coperchio bipartito decorato in vivace policromia da due scene galanti ambientate in un paesaggio con rovine architettoniche; lungo la fascia motivi floreali. Difetti

Stima € 100 - 150



491

PICCOLA CAPPUCINA IN ARGENTO E SMALTO AZZURRO GUILLOCHÉE, FRANCIA, INIZI DEL XX SECOLO, cm 7x4,5x2,7  
quadrante circolare con fascia oraria a numeri arabi, piedi a sfera

Stima € 100 - 200



492

SNUFF MULL IN CORNO DI CAPRA PIEGATO A FUOCO E METALLO ARGENTATO, SCOZIA, XIX SECOLO, cm 7x3,5

Stima € 80 - 150



493

SNUFF MULL IN CORNO DI CAPRA PIEGATO A FUOCO E ARGENTO, CHESTER 1886, ARGENTIERE NON INTERAMENTE LEGGIBILE, cm 5,5x3  
con coperchio sbalzato e cesellato a motivi vegetali centrato da gemma sfaccettata giallo citrino; scudo con monogramma inciso completa la descrizione

Stima € 80 - 150



494

PICCOLA SCATOLA QUADRANGOLARE IN LAPISLAZULI E METALLO LAMINATO IN ORO, cm 1,8x5,5x5,5 - gr. 80  
con cerniera abbellita da rilievi vegetali e apertura impreziosita da una piccola gemma blu zaffiro sfaccettata

Stima € 40 - 80



495

**BOTTIGLIA IN CRISTALLO CON  
TAPPO,**

altezza cm 45  
con manicotto in argento a superficie liscia

Offerta Libera



496

**BOTTIGLIA IN CRISTALLO CON  
TAPPO,**

altezza cm 35 - gr. 50  
caratterizzata da manicotto in argento  
sbalzato a motivi di frutta

Offerta Libera



498

**SHAKER E VERSATOIO CON CUCCHIAIO  
MESCOLATORE IN ARGENTO E CRISTALLO,  
FIRENZE, ANNI CINQUANTA,**

altezza cm 22 e cm 18,5 - cucchiaio cm 30  
con profili a palmette

Stima € 65 - 80



497

**SOTTOBOTTIGLIA E SOTTO  
BROCCA IN ARGENTO,**

cm 2,5x10 e cm 2,5x12,5 - gr. 204  
con ringhierina traforata

Stima € 60 - 80



499

**BOCCALE IN VETRO CRAQUELÉ  
CON PROFILO IN METALLO  
ARGENTATO,**

altezza cm 20  
corpo cilindrico sfaccettato con manico  
arcuato e profili guarniti da foglie di vite  
con grappoli in rilievo

Offerta Libera



500

**FORMAGGERA IN VETRO E ARGENTO  
CON COPERCHIO,**

cm 11x9 - diametro del piatto cm 16 - gr. 178  
contenitore cilindrico decorato da festoni molati  
sorrette da fiocchi, coperchio a cupolino con profilo  
a palmette e presa in forma di ghirlanda, piatto con  
profilo cordonato

Stima € 80 - 90



501

**COPPETTA IN VETRO CON  
PROFILO IN ARGENTO  
STERLING,**

cm 6x10,8 - cucchiaino cm 15,5  
con cucchiaino da cerimonia in metallo  
argentato con frutti sbalzati

Offerta Libera



502

**THERMOS IN ARGENTO,**

altezza cm 18  
con tappo sormontato da conchiglia

Stima € 30 - 60



503

**LOTTO:**

cm 4,5x9 - cm 8 e cm 11 - peso complessivo gr. 90  
sostegno per saliera (vaschetta mancante), quattro cucchiaini  
da mostarda ed un quinto da caffè

Stima € 30 - 50



504

**VASCHETTA IN ARGENTO E CUCCHIAIO,**

cm 4,5x14x11,5 e cm 9 - peso complessivo gr. 104  
di forma ovale con profilo cordonato e piedi ferini;  
il cucchiaino con paletta a forma di conchiglia e  
impugnatura abbellita da croce in smalto rosso

Stima € 30 - 40



505

**CENTROTAVOLA IN ARGENTO 925,  
ARGENTERIA CASSETTI, FIRENZE,**

cm 9,5x21,3 - gr. 360  
di forma circolare traforata sorretto da tre piedi in forma di  
cartiglio

Stima € 110 - 140



506

**ALZATA IN ARGENTO,**

cm 7x27 - gr. 362  
di forma circolare su tre piedi ed orlo sagomato  
sottolineato da volute in sequenza

Stima € 110 - 140



507

**ZUCCHERIERA IN ARGENTO CON COPERCHIO, ANNI CINQUANTA,**  
cm 14,5x13,5x8,5 - - gr. 194  
a forma di coppa biansata cesellata a palmette; anse sagomate, coperchio sormontato da foglia

Stima € 60 - 80



509

**CAFFETTIERA IN ARGENTO,**  
altezza cm 21 - gr. 382  
corpo periforme su piede circolare, coperchio incernierato, versatoio e manico sagomati. Difetti

Stima € 140 - 180



508

**SEI CUCCHIAINI DA CAFFÈ,**  
cm 11 gr. 86  
mai usati

Stima € 20 - 40



510

**CIOTOLA IN ARGENTO, GRECIA,**  
cm 7x21 - gr. 706  
di forma circolare con fascia bombata percorsa da greca incisa. Reca inciso EP. Seferiades in caratteri greci

Stima € 250 - 350



511

DUE GRAPPOLI D'UVA IN ARGENTO 925,  
ARGENTIERE VAVASSORI,  
cm 21 e cm 16 - gr. 546

Stima € 160 - 180



512

MELAGRANA IN ARGENTO,  
cm 18 - gr. 90  
con ramo

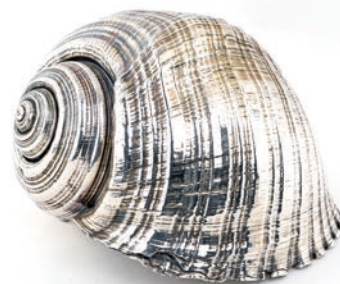
Stima € 30 - 50



513

SEI PIATTINI IN ARGENTO,  
diametro cm 7 - gr. 446  
a forma di conchiglia

Stima € 140 - 160



514

CONCHIGLIA RIVESTITA IN LAMINA  
D'ARGENTO,  
cm 15x22x18

Stima € 10 - 20



515

**NATIVITÀ IN ARGENTO 925,  
ROMA,**

cm 16,5x9 - gr. 150  
placchetta sagomata con raffigurazione in  
bassorilievo

Stima € 50 - 70



516

**QUATTRO PICCOLE SCATOLE IN BRONZO CON  
COPERCHIO IN ARGENTO FUSO E CESELLATO,  
AREZZO, ARGENTIERI PIETRO SORINI E ILARIO  
CASI, ATTIVI DAL 1970 AL 1971,**

cm 2,5 ca.x4,5x4,5 - diametro cm 5 - cm 6x4,5 e cm 5,8x3,8

rispettivamente; peso complessivo dell'argento gr. 167  
di diversa forma, ognuna caratterizzata dalla raffigurazione di una  
delle quattro stagioni; primavera, estate e autunno recano la firma  
dell'artista scultore Vittorio Angini in basso a destra

Stima € 120 - 160



517

**BICCHIERE DELLA STAFFA IN ARGENTO  
925, BELFIORE,**

cm 13,5x6,8 - gr. 290  
di forma conica con base scultorea in forma di testa  
di cervo

Stima € 40 - 80



518

**BROCCHETTA IN ARGENTO,**

altezza cm 8,5 - gr. 84  
di forma sferica con foglie cesellate, poggiante su piede  
circolare; manico sagomato. Difetti

Stima € 30 - 40



519

PORTASIGARETTE IN FILIGRANA, FINE DEL XIX/INIZI DEL XX SECOLO,

cm 1x9x8,3 - gr. 136

con apertura a scatto e disegno a volute e motivi vegetali

Stima € 180 - 220



520

SERVIZIO DA SCRIVANIA IN FILIGRANA D'ARGENTO DORATO, FINE DEL XIX SECOLO,

gr. 56 - astuccio cm 3x21x16

composto da porta pennino, tagliacarte, sigillo con iniziali T.B. e scatola bipartita porta francobollo; entro astuccio

Stima € 180 - 220



521

TRE SPAZZOLE DA TOILETTA RIVESTITE IN LAMINA D'ARGENTO,

cm 17

con fitta decorazione a volute vegetali incise, di cui una con manico

Offerta Libera



522

TRE CAMPANELLE IN ARGENTO A DIVERSO TITOLO,

altezza cm 6 e cm 4 - peso complessivo gr. 72

la più grande dell'argentiere Gianmaria Buccellati; le due più piccole sormontate da un angelo e da un fiocco

Stima € 20 - 40



523

**BICCHIERINO IN ARGENTO,**  
**ARGENTIERE LEONI,**  
 cm 7x7 - gr. 74  
 corpo cilindrico con tralcio fiorito sbalzato

Stima € 25 - 30



524

**BICCHIERE IN ARGENTO,**  
 cm 7,3x6,5 - gr. 60  
 di forma cilindrica a superficie liscia caratterizzato da una  
 spiga sbalzata. Reca inciso sotto la base: creazioni esclusive,  
 Renato... lavorazione a mano

Stima € 20 - 30



525

**DUE PIATTINI DIVERSI,**  
 cm 2x9,7 e diametro cm 13,5 - peso complessivo gr.  
 130  
 il primo dell'argenterie Greggio, caratterizzato da un  
 ramo con frutti sbalzati, il secondo con orlo percorso  
 da nervature

Stima € 40 - 50



526

**PIATTO,**  
 diametro cm 30 - gr. 554  
 tesa in parte decorata con tralci d'uva sbalzati; al centro una  
 dedica

Stima € 160 - 180



527

**ZUCCHERIERA IN ARGENTO 800 CON COPERCHIO, ITALIA,**

cm 11x8,5 - gr. 230  
di forma troncoconica con anse a conchiglia e coperchio a cupolino sormontato da pomolo in legno. Lievi difetti

Stima € 70 - 90



528

**SCATOLA PORTADOLCI E PORTAZUCCHERO IN ARGENTO CON COPERCHIO,**

cm 16x12 e cm 9,5x8,5 - peso complessivo gr. 646  
entrambe di forma cilindrica, il portadolci con tre nervature poste a guarnire il profilo inferiore e coperchio a cupolino con presa centrale, il portazucchero

Stima € 200 - 150



529

**BICCHIERE E COPPIA DI PORTASAPONE DA BARBA IN ARGENTO,**

cm 8,5x8 e cm 5x12 - peso complessivo gr. 322

Stima € 100 - 120

530

**MACINA PEPE IN ARGENTO E ACCIAIO,**

altezza cm 15,5  
decorato a fasce con palmette e motivi geometrici con fiori

Stima € 20 - 40



531

COPPA CENTROTAVOLA IN  
LEGNO E ARGENTO 925,

cm 12x29

base in legno e vasca in argento

Stima € 30 - 60



532

CENTROTAVOLA IN LEGNO  
RIVESTITO IN ARGENTO 925,  
ARGENTIERE G. VAVASSORI  
MILANO,

cm 8,5x32 - gr. 538 (la sola parte interna  
estraibile)

di forma circolare con superficie  
caratterizzata da scaglie sbalzate e  
martellate e contenitore interno estraibile

Stima € 180 - 250





533

**OTTO CUCCHIAI DA DOLCE IN ARGENTO,**

cm 16,7 - gr. 326

uniti ad un servizio di posate Christofle dalle analoghe caratteristiche, composto da due cucchiaini da minestra, cinque coltelli da pasto, quattro coltelli e due forchette da frutta, sei coltelli da pesce, quattro forchette da dolce e un ramaiolo

Stima € 100 - 130



535

**DUE PIATTI DIVERSI IN ARGENTO,**

diametro cm 25 e cm 15x15 - peso complessivo gr. 470

il primo di forma circolare con profilo cordonato, il secondo con tesa quadrangolare impreziosita da rilievi vegetali angolari

Stima € 150 - 180



534

**CIOTOLA QUADRANGOLARE,**

cm 6x16x16 - gr. 254

con spigoli mistilinei

Stima € 80 - 120



536

**CENTROTAVOLA IN ARGENTO,**

cm 5,5x33 - gr. 848

di forma circolare con tesa lineare

Stima € 260 - 400

537

CENTROTAVOLA IN ARGENTO,  
cm 7,5x32 - gr. 908  
a forma di coppa baccellata

Stima € 350 - 650



538

CENTROTAVOLA IN ARGENTO  
800 BATTUTO A MANO,  
cm 5,5x39,5x32,5gr. 1034  
a forma di vasca ovale  
baccellata con tesa sagomata  
ed orlo modanato

Stima € 380 - 600



539

VASSOIO OVALE IN ARGENTO  
CON MANICI,

cm 60x37,5 - gr. 1848  
con tesa decorata da volute vegetali  
cesellate ed incise su fondo aspro e rose  
recise contrapposte disposte in sequenza  
lungo l'intero perimetro

Stima € 550 - 700





540

**SERVIZIO DA DOLCE IN LAMINA D'ARGENTO, SOLINGEN,**

cm 19 ca., la paletta cm 28  
composto da sei forchette, sei coltelli e paletta con  
rebbi e lame dorati

Stima € 10 - 30



542

**COPPIA DI SALIERE IN VETRO E LAMINA D'ARGENTO,**

altezza cm 12,5 - peso complessivo lordo gr. 250  
a forma di pinnacolo

Stima € 50 - 100



541

**BUGIA IN ARGENTO,**

cm 5x18,5x16 - gr. 108  
con portacandela a forma di coppa su piatto circolare con  
presa traforata costituita da volute vegetali e piccole corolle

Stima € 30 - 40



543

**TRE CUCCHIAI DA PAPPÀ IN ARGENTO,**

cm 13 - peso complessivo gr. 62  
dalla caratteristica forma con paletta storta ed impugnature  
diverse

Stima € 20 - 30

544

**SEI CUCCHIAINI DA CAFFÈ E DUE  
PALETTE DA ZUCCHERO,**

cm 11 - peso complessivo gr. 98  
appartenenti a due servizi diversi

Stima € 35 - 50



545

**SCATOLA PORTA TÈ "ASSAM TEA",**  
cm 9x7,5x7,5 - gr. 270  
di forma squadrata con iscrizione entro ghirlanda e corone angolari incise; inciso sul coperchio "Chosen by The Foodfinder's"; sotto la base, etichetta dell'argenteria Anatriello

Stima € 80 - 120



546

**TRE CUCCHIAI DOSATORI DA TÈ E ZUCCHERO,**  
cm 11,7 e cm 8,5 - peso complessivo gr. 54

Stima € 20 - 30



547

**COPPIA DI POSATE DA PORTATA DA DOLCE IN LAMINA D'ARGENTO,**  
cm 25 - peso complessivo lordo gr. 148  
coltello con lama a sciabola e forchetta a quattro rebbi, entrambe dorati decorati da motivi vegetali incisi

Stima € 30 - 50



548

**SERVIZIO DA CAFFÈ COMPOSTO DA QUATTRO PEZZI,**  
altezza cm 30, 28, 18 e 17 - peso complessivo gr. 2118  
due caffettiere di diversa altezza, una lattiera ed una zuccheriera con coperchio; ogni elemento ha corpo cilindrico e decorazione minima a motivi vegetali incisi. Difetti

Stima € 600 - 800



549

**PICCOLA OLIERA IN ARGENTO, FIRENZE, ANNI CINQUANTA/SESSANTA,**  
cm 10x8,5x4,3 - gr. 38  
con flaconi in vetro entro esile struttura con presa centrale ad anello

Stima € 20 - 30



550

**SALE-PEPE IN ARGENTO,**  
cm 7,7x5,5x2,7 - gr. 12  
con piccoli flaconi in vetro con tappi in argento entro esile struttura con presa astile centrale

Stima € 15 - 20



551

**TRE PICCOLE ANTIPASTIERE,**  
cm 3,5x13x6 e cm 14,5x5 - peso complessivo gr. 75 ca.  
una coppia con vaschetta a forma di navicella e sottile manico arcuato posto al vertice; la terza a forma di foglia con manico in legno

Stima € 20 - 30



552

**COPPIA DI PICCOLI CANDELIERI DA TAVOLA,**  
altezza cm 8,5 - gr. 126  
sostegno piramidale a pianta squadrata in parte traforata con inserti in filigrana, portacandela a forma di vaso, piedi cesellati

Stima € 45 - 60



553

**COPPIA DI SALIERE IN VETRO CON  
TAPPO IN ARGENTO,**

cm 4,5x2,5x2,5  
di forma squadrata

Offerta Libera



554

**DODICI CUCCHIAINI DA CAFFÈ IN ARGENTO,**

cm 10 - gr. 186  
con piccola foglia stilizzata posta sulla sommità  
dell'impugnatura

Stima € 60 - 80



555

**CESTINO IN ARGENTO,**

cm 7x20 - gr. 272  
di forma circolare con ringhiera traforata su tre piedi  
a ricciolo

Stima € 80 - 120



556

**CACHE-POT IN ARGENTO,**

cm 7x11,2 - gr. 190  
di forma cilindrica decorato da cinque ovali cabochon

Stima € 60 - 80

557

**ZUCCHERIERA OVALE CON PALETTA,**

cm 4,5x13x10 e cm 10,8 - gr. 90  
profilo cordonato; cucchiaino non pertinente

Stima € 30 - 40





558

**SPECCHIO E SPAZZOLA DA TOILETTA IN ARGENTO,**

cm 30x10,5 e cm 24x7,5  
con fiori cesellati su fondo satinato; profili sottolineati da cordolo

Stima € 20 - 40



559

**PORTACIPRIA IN ARGENTO,**

cm 0,8x7,6x7,6 - gr. 146 lordi  
di forma quadrangolare con superficie zigrinata e  
apertura a scatto

Stima € 35 - 60



560

**PORTATOVAGLIOLI IN ARGENTO,**

cm 19x13,5x4 - gr. 222  
dalle medesime caratteristiche decorative del lotto  
precedente alternati a fasce rigate

Stima € 70 - 90



561

**PALETTA RACCOGLI BRICIOLE IN ARGENTO  
CON SPAZZOLA,**

cm 17x19 e cm 8,5x11,5 - gr. 198

Stima € 60 - 80



562

COPPIA DI PICCOLE SALIERE IN ARGENTO 925 CON CUCCHIAINO E PIATTINI IN METALLO ARGENTATO,

gr. 40

di forma circolare con iniziali S.F. incise; coperchio incernierato, manico sagomato e vaschetta in vetro blu

Stima € 10 - 20



563

PINZA PER SERVIRE, CESA, ANNI CINQUANTA/SESSANTA,

cm 27 - gr. 288

Stima € 180 - 220



564

PINZA PER CROSTACEI IN ARGENTO E ACCIAIO,

cm 18 - entro astuccio cm 3x21x8,5

Offerta Libera



565

COPPIA DI SALIERE IN ARGENTO, ANNI CINQUANTA/SESSANTA,

cm 2,5x6,5x4,2 - gr. 24

con vaschette ovali in vetro blu entro grillage

Stima € 15 - 30



566

**SERVIZIO DA PASTO TETE À TETE,**

gr. 218 (esclusi i coltelli)  
composto da due cucchiaini, due forchette e due coltelli in  
argento dorato

Stima € 60 - 80



567

**TRE POSATE DA PASTO DA BAMBINO IN ARGENTO,**

cm 15 e cm 18 - peso gr. 60 (escluso il coltello) - astuccio  
cm 3,5x22,5x13,5  
composto da cucchiaino, forchetta e coltello entro  
astuccio della Gioielleria e Argenteria Ulderico Amici di  
Roma

Stima € 60 - 100



568

**ZUCCHERIERA BIANSAITA IN ARGENTO CON COPERCHIO,**

cm 14x16x10 - gr. 262  
a forma di coppa con manici sagomati ad estremità  
zoomorfa, profili a palmette, coperchio a cupolino dominato  
da pigna

Stima € 70 - 100



569

**VASCHETTA QUADRANGOLARE IN ARGENTO, GALITZINE,**

cm 3,5x16x16 - gr. 252  
con angoli arrotondati e profilo cesellato a motivi  
vegetali

Stima € 70 - 100

570

**TEIERA E LATTIERA,**  
 altezza cm 20 e cm 12 - peso complessivo  
 gr. 490  
 lavorazione a torchon, con versatoio  
 e manico sagomati con interruttore di  
 calore, coperchio incernierato sormontato  
 da presa ad anello. Lievi ammaccature

Stima € 170 - 200



571

**DODICI CUCCHIAI DA TÈ,**  
 cm 13 - gr. 188  
 con vertiche dell'impugnatura di forma  
 ovale perlinata racchiusa da volute  
 vegetali e cascatelle

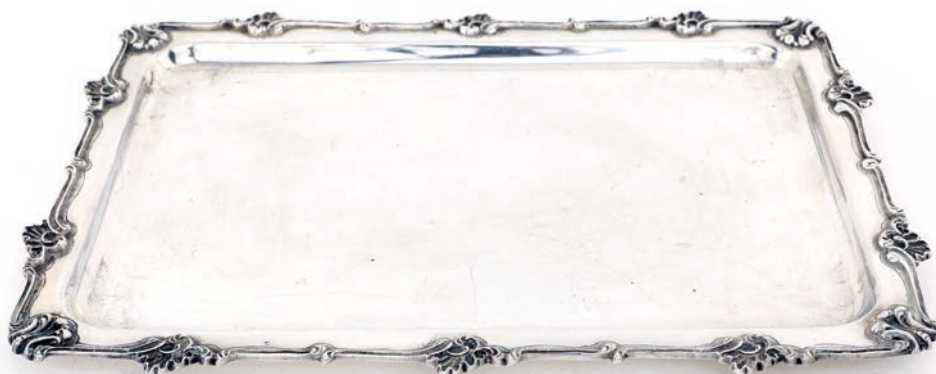
Stima € 60 - 80



572

**PICCOLO VASSOIO  
 RETTANGOLARE IN ARGENTO,**  
 cm 31x23 - gr. 556  
 con profilo percorso da volute e cartigli

Stima € 170 - 200





573

**ALZATA IN ARGENTO,**  
cm 5,5x28 - gr. 318  
di forma circolare con profilo traforato a  
volute, sorretta da tre piedi arcuati

Stima € 100 - 150

574

**JATTE IN ARGENTO,**  
cm 7x24,5x13,5 - gr. 216  
dalla caratteristica forma a navicella con  
orlo quadrilobato, impreziosita ai lati da  
volute vegetali

Stima € 70 - 90



575

**ALZATA IN ARGENTO,**  
cm 5x32x28 - gr. 420  
di forma ovale sorretta da piedi cesellati;  
ampia tesa traforata ed ondulata cesellata  
a volute vegetali

Stima € 120 - 150

576

**CANDELABRO IN ARGENTO A  
TRE LUCI,**

cm 32,5x25,5x10 - gr. 512  
con portacandele a vaso cesellato a  
motivi geometrici centrati da quadrifogli;  
sostegno centrale da cui si dipartono due  
bracci sagomati, base quadrangolare con  
piedi angolari

Stima € 100 - 150



577

**VASSOIO OVALE IN ARGENTO  
CON MANICI,**

cm 46x28 - gr. 766  
con profilo percorso da palmette

Stima € 230 - 300



578

**SECCHIELLO PORTAGHIACCIO,  
ARGENTIERE GREGGIO E  
PINZA,**  
13x16,5x13 - pinza cm 16 - peso  
complessivo gr. 394

Stima € 120 - 150

579

**SERVIZIO DI POSATE IN  
ARGENTO, MANIFATTURA  
CESA, ALESSANDRIA, MODELLO  
"CONCHIGLIA",**  
peso complessivo gr. 4809 (esclusi i  
coltelli)  
composto da 8 cucchiai da minestra (gr.  
676), 8 coltelli e 16 forchette da pasto (gr.  
1156), 12 coltelli e 11 forchette da frutta  
da pesce (gr. 1300), 8 cucchiaini da gelato  
(gr. 230), 12 cucchiaini da tè (gr. 346), 12  
da caffè (gr. 185) e 14 forchettine da dolce  
di cui quattro con analoghe caratteristiche  
decorative (gr. 386)

Stima € 1500 - 1800



580

**VASSOIO RETTANGOLARE IN  
ARGENTO CON MANICI,**  
cm 50x28 - gr. 1308  
con angoli arrotondato e profilo modanato

Stima € 400 - 500



581

**SALSIERA A NAVICELLA CON  
MESTOLO,**

cm 11,5x22x13 e cm 15 - peso

complessivo gr. 656

con orlo ondulato su piatto ovale

Stima € 230 - 280



582

**DODICI PIATTINI  
SOTTOBICCHIERE E PIATTO**

**SOTTO BROCCA,**  
diametro cm 8,2 e cm 15,8

rispettivamente - peso complessivo gr.

340

con analoghe caratteristiche decorative in  
forma di palmette

Stima € 100 - 150

583

**SERVIZIO DI POSATE PER  
DODICI POSTI,**

peso complessivo gr. 3336 (esclusi i  
coltelli)

composto da dodici cucchiaini, dodici  
coltelli ed altrettante forchette da pasto,  
dodici coltelli e dodici forchette da frutta,  
dodici forchette da dolce, un ramaiole, un  
coltello per il pane, due posate da insalata  
in osso, paletta da dolce e quattro posate  
da portata (tre cucchiaini diversi ed una  
forchetta)

Stima € 1000 - 1500





584

PIATTO CIRCOLARE,  
diametro cm 33 - gr. 600  
con profilo a cordolo

Stima € 210 - 240



585

VASSOIO OVALE,  
cm 47,5x35,5 - gr. 1328  
con profilo cordonato

Stima € 460 - 500



586

PIATTO OVALE,  
cm 45,5x31,5 - gr. 1068  
con profilo cordonato

Stima € 320 - 350



587

VASSOIO OVALE CON MANICI,  
cm 63x40 - gr. 1964  
con profilo cordonato

Stima € 680 - 750



588

**SECCHIELLO PORTAGHIACCIO IN ARGENTO  
CON PINZA,**

cm 15,5x14 gr. 386  
con manici a forma di conchiglia, orlo superiore traforato ad  
archetti e piede sottolineato da palmette

Stima € 130 - 150



589

**SERVIZIO DA DOLCE IN ARGENTO,**

cm 25,5 e cm 13,5 - peso complessivo gr. 448  
composto da paletta e dodici cucchiaini con valva al vertice

Stima € 140 - 180



590

**DIECI CUCCHIAINI DA CAFFÈ,**

cm 12 - gr. 134  
con vertiti cuspidati ornati da rilievo vegetale

Stima € 40 - 60

591

**CENTROTAVOLA CIRCOLARE SAGOMATO,**

cm 7,5x26 - gr. 560  
con orlo centinato ed incurvato

Stima € 190 - 240





592

SERVIZIO DI POSATE DA PASTO  
INCOMPLETO, ARGENTIERE FRUGONI  
ROMA, ARTHUR KRUPP, MILANO,

gr. 730

composto da sei cucchiaini, cinque forchette e sei  
coltelli con iniziali A.P. incise

Stima € 220 - 250



593

COPPIA DI SALIERE IN ARGENTO,  
BIRMINGHAM,

cm 10 - gr. 108

a forma di pinnacolo sorretto da piedini zoomorfi

Stima € 40 - 50



594

VASCHETTA OVALE SAGOMATA,

cm 4x11x9 - gr. 50

con profilo incurvato, sorretta da quattro piedi ferini

Stima € 20 - 40



595

ZUCCHERIERA BIANSA,TA,

cm 12x18x10,5 - gr. 328

con fiori sbalzati ed incisi, interno dorato

Stima € 110 - 140



596

### TEA CADDY IN ARGENTO,

cm 8,5x8x8 - gr. 270 lordi  
dalla caratteristica forma squadrata con tappo circolare ad  
incastro e iscrizioni incise su ogni lato

Stima € 70 - 90



597

### DODICI CUCCHIAINI DA TÈ IN ARGENTO,

cm 13 - gr. 198  
con paletta appuntita

Stima € 70 - 90



598

### ZUCCHERIERA IN ARGENTO CON COPERCHIO,

cm 14,5x8,5 - gr. 134  
di forma semisferica sorretta da tre lunghe gambe a sciabola  
con mascherone all'attaccatura e terminali a zoccolo, riunite  
da traverse con decorazione stilizzata incisa; coperchio a  
cupolino sormontato da un frutto

Stima € 50 - 60



599

### PICCOLO VASSOIO IN ARGENTO,

cm 30x19 - gr. 214  
di forma ovale con profilo sagomato e modanato

Stima € 60 - 80



600

**CREMIERA IN ARGENTO,**

cm 7,5x15 - gr. 220

di forma semisferica con interno dorato su piede circolare, versatoio incurvato e manico sagomato

Stima € 65 - 80



601

**QUATTRO PIATTINI POSACENERE IN ARGENTO,**

cm 10,7x7,7 - gr. 208

di forma rettangolare con angoli arrotondati

Stima € 60 - 80



602

**COPPIA DI CONTENITORI CILINDRICI IN ARGENTO 925, MASSONI, ROMA,**

cm 10x4 - gr. 282

Stima € 90 - 110



603

**VASCHETTA IN ARGENTO STERLING, MASSONI, ROMA,**

cm 6x22x18 - gr. 520

di forma rettangolare ad angoli arrotondati; breve tesa rigata, così come il basso piede

Stima € 160 - 200



604

**CINQUE CIOTOLE IN ARGENTO 800,**

cm 3,7x15,5 - gr. 1190

di forma quadrangolare con spigoli scanzonati

Stima € 360 - 400



605

**GRANDE CIOTOLA DA  
PORTATA,**

cm 8,5x40x30 - gr. 1310  
di forma ovale con tesa percorsa da  
nervature

Stima € 400 - 500

606

**SERVIZIO DI POSATE IN  
ARGENTO PER DODICI POSTI,**

gr. 2966 esclusi i coltelli  
con ventiquattro forchette da pasto;  
completo di dodici cucchiaini da tè, due  
posate da portata e due da insalata con  
paletta in corno

Stima € 1500 - 2000



607

**DIECI PIATTINI  
SOTTOBICCHIERE, DODICI  
DA PANE E DUE DI MAGGIOR**

**MISURA,**  
diametro cm 10, cm 12 e cm 15  
rispettivamente - peso complessivo gr.

1166

dalle simili caratteristiche, con perimetro  
ornato da sottili nervature

Stima € 350 - 400



608

**GRANDE RINFRESCATOIO IN  
ARGENTO,**

cm 18,5x31x25,5 - gr. 1438  
di forma ovale con orlo sagomato e prese  
ovali

Stima € 450 - 600



609

**PIATTO DA PORTATA,**  
diametro cm 32,5 - gr. 542

Stima € 170 - 200



610

**COPPIA DI PIATTI DA PORTATA  
IN ARGENTO,**

diametro cm 33 - gr. 1420  
di forma circolare con tesa sagomata e  
ciglio modanato

Stima € 450 - 550



611

**DUE PIATTI DA PORTATA IN  
ARGENTO,**

diametro cm 37 e cm 39 - peso  
complessivo gr. 2070  
di forma circolare e dalle analoghe  
caratteristiche con orlo sagomato e  
modanato

Stima € 600 - 650

612

**GRANDE ZUPPIERA IN  
ARGENTO 800/1000 CON  
COPERCHIO,**

cm 28x35x26 - gr. 2036  
di forma circolare con corpo costolato;  
profili percorsi da volute contrapposte  
intervallate da rilievi vegetali, motivo  
decorativo ripreso lungo la circonferenza  
del piede; manici sagomati, coperchio  
sormontato da un frutto

Stima € 700 - 1000



613

**PIATTO DA PORTATA IN  
ARGENTO,**

cm 46,5x31,5 - gr. 1214  
di forma ovale con profilo sagomato  
modanato

Stima € 360 - 450





614

**OTTO PIATTINI DA PANE IN ARGENTO,**

diametro cm 11 - gr. 458  
con orlo sagomato e modanato  
impresiosito da rilievi vegetali  
simmetricamente disposti

Stima € 140 - 180

615

**COPPIA DI PIATTI IN ARGENTO,**

diametro cm 24 - gr. 816  
di forma circolare con orlo sagomato  
ribattuto. Lievi difetti

Stima € 250 - 300



616

**PESCERA IN ARGENTO,**

cm 57x27,5 - gr. 1244  
con tesa sagomata e ciglio modanato

Stima € 380 - 400



617

**GRANDE CIOTOLA DA PORTATA  
IN ARGENTO STERLING,  
MASSONI ROMA,**

cm 7x46x35,5 - gr. 1702  
di forma ovale con larga tesa sagomata ed  
oro modanato

Stima € 500 - 600

618

**DUE VASSOI OVALI IN  
ARGENTO,**

cm 40x27 e cm 52x34,5 - peso  
complessivo gr. 2354  
con profilo sagomato ed orlo modanato

Stima € 700 - 900



619

**COPPIA DI PIATTI DA PORTATA  
IN ARGENTO,**

cm 45x31 - gr. 2258  
di forma ovale con tesa sagomata ed orlo  
modanato

Stima € 700 - 800





620

**FORMAGGERA IN ARGENTO, ANGELETTI, ROMA,**

cm 7x16x10,3 - gr. 276  
di forma ovale con profilo baccellato, vaschetta interna in plexiglass e piedi arcuati, manico a nastro sagomato, coperchio incernierato sormontato da pinnacolo

Stima € 80 - 120



621

**PICCOLA ZUCCHERIERA IN ARGENTO CON COPERCHIO,**

cm 11x14x8,5 - gr. 200  
a forma di coppa biansata con coperchio sormontato da una conchiglia; manici sagomati decorati da corolle cesellate

Stima € 60 - 80



622

**DUE VASCHEE OVALI IN ARGENTO,**

cm 4,5x9,5x7 e cm 6x12x10 - peso complessivo gr. 244  
la più piccola con profilo cordonato e piedi ad artiglio su sfera

Stima € 80 - 120



623

**ZUCCHERIERA IN ARGENTO CON COPERCHIO,**

cm 7,5x7,5 - gr. 108  
di forma circolare decorata a motivi vegetali sbalzati ed incisi entro riserve baccellate; coperchio dominato da quattro corolle, piedi cesellati a motivi vegetali

Stima € 30 - 60



624

**ZUCCHERIERA BIANSAATA CON  
COPERCHIO,**

cm 11x11x8 - gr. 148  
caratterizzata da figura di cigno con puttino; corpo  
sferico su quattro piedi arcuati, anse cesellate a  
volute

Stima € 50 - 70

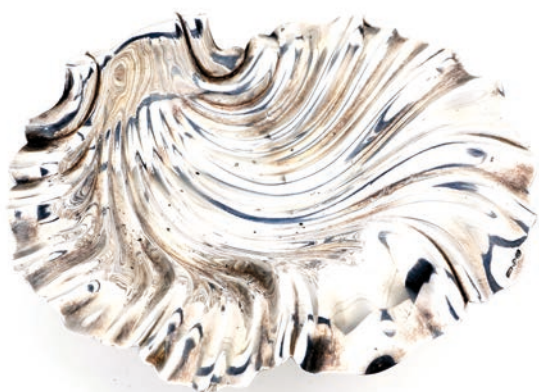


625

**VASETTO IN ARGENTO,**

altezza cm 13 - gr. 174  
con corpo ad anfora panciuta

Stima € 50 - 60



626

**COPPETTA IN ARGENTO,**

cm 5x15x14 - gr. 190  
a forma di conchiglia sorretta da tre figure di delfino

Stima € 60 - 80



627

**MARTELLO NEUROLOGICO PER RIFLESSI IN  
ARGENTO,**

cm 19x6 - gr. 100

Stima € 30 - 50



628

**PORTA BONBON IN ARGENTO,**

cm 7x24x12 - gr. 242  
di forma ovale su quattro piedini cesellati in forma di cartiglio, anse a giorno come volute vegetali contrapposte, elemento decorativo ripreso come ornamento mediano dei lati

Stima € 70 - 90

629

**CINQUE CUCCHIAI E DUE FORCHETTE DA PASTO,**

peso complessivo gr. 402  
appartenenti a diversi servizi

Stima € 120 - 150



630

**VASETTO E CACHE POT IN ARGENTO,**

altezza cm 10 e cm 6,5x8,5 - peso complessivo gr. 258  
il primo di forma panciuta con scanalature diagonali ed alto collo cilindrico, il cache pot con orlo svasato e superficie martellata

Stima € 80 - 100



631

**CINQUE CONTENITORI PORTABLOCCHETTO DA SCRIVANIA IN ARGENTO 925, MANIFATTURA ARTIGIANALE,**

cm 4,5x10x10 (2) e cm 5x8x8 e cm 4x8x8 e cm 4,5x8x8 -  
peso complessivo gr. 658  
di forma quadrangolare con le medesime caratteristiche ma con diversa misura; uno con superficie rigata. Difetti

Stima € 200 - 250



632

**TABACCHIERA IN ARGENTO, PAESI BASSI, METÀ DEL XIX SECOLO,**

cm 3,8x3,5x3 - gr. 16  
a forma di vaso ovale con superficie decorata da più ordini di minuziose incisioni lineari e a motivi naturalistici; ai lati due piccoli anelli pendenti, coperchio incernierato con decorazione a sbalzo raffigurante fiori

Offerta Libera



633

**PORTAPILLOLE OVALE IN ARGENTO,**

cm 1x6x5 - gr. 34  
a superficie liscia e coperchio incernierato decorato da vessillo con àncora alata inciso; al verso la firma di Giovanni Spadolini

Offerta Libera



634

**SCATOLA PORTA OSTIE IN ARGENTO, ARGENTIERE L.B., XIX SECOLO,**

cm 2x6,8 - gr. 98  
di forma circolare con interno dorato, decorata sul coperchio da un grande monogramma inciso racchiuso da cornice a motivi vegetali e geometrici alternati; sul fondo un grande ramo fiorito sormontato da stemma vescovile

Stima € 40 - 60



635

**PORTASIGARETTE IN ARGENTO CON PORTAFIAMMIFERI, FINE DEL XIX/INIZI DEL XX SECOLO,**

cm 9,3x7x1,2 - gr. 180  
caratterizzato da miniatura in smalti policromi raffigurante una signora in phaeton biposto con autista; sul lato superiore porzione zigrinata per l'accensione dei fiammiferi posti all'interno. Si veda per confronto l'automobile costruita da René Panhard ed Emile Levassor vincitrice nel 1896 della gara Parigi-Marsiglia-Parigi

Stima € 30 - 50



636

PIATTINO IN ARGENTO 925, FORNARI,  
cm 19x14,5 - gr. 114  
a forma di abete

Stima € 30 - 50



637

CINQUE PIATTINI DIVERSI,  
peso complessivo gr. 92  
a forma di conchiglia

Stima € 30 - 50



638

VASETTO IN ARGENTO,  
cm 8,5x9 - gr. 94  
di forma tronco conica, decorato da ghirlande incise

Stima € 30 - 40



639

QUATTRO VASCHETTE DIVERSE,  
misure diverse - gr. 120  
due diversi circolari con tralci d'uva sbalzati, a forma di  
acquamanile con iniziali incise e una vaschetta circolare con  
ammaccature sparse

Stima € 40 - 50



640

PIATTINO IN ARGENTO, RENATO RADDI,  
cm 15 - gr. 106  
con ampia tesa percorsa da baccelli impreziosita da  
piccole corolle incise

Stima € 30 - 50



641

SVEGLIA DA TAVOLO RIVESTITO  
IN LAMINA D'ARGENTO 800, ANNI  
SESSANTA,

cm 15x15

con cornice quadrangolare caratterizzata sul profilo  
superiore da un motivo a vela stilizzato; quadrante  
con indicazione oraria a numeri romani

Offerta Libera



642

SVEGLIA AL QUARZO RIVESTITO IN LAMINA  
D'ARGENTO,

cm 12x13

caratterizzato da un tralcio angolare con fiori sbalzati; fascia  
oraria a numeri romani

Offerta Libera



643

SPECCHIO DA TOILETTA IN LEGNO E  
ARGENTO,

diametro cm 32,5

di forma circolare con struttura in legno

Stima € 30 - 60



644

SPECCHIO E SPAZZOLA IN LEGNO RIVESTITI  
CON LAMINA D'ARGENTO,

cm 33x14 e cm 26x11 rispettivamente

di forma trapezoidale con impugnature sagomate e vertici  
caratterizzato da motivi vegetali

Stima € 10 - 30



645

**LOTTO DI CINQUE ACCESSORI DA SCRIVANIA,**

peso complessivo lordo gr. 160  
porta bloc-notes con superficie zigrinata, tre tagliacarte diversi (con iniziali V.L. dell'argentiere Pane, con elefante stilizzato e con lama a sciabola con data 9 maggio 1970 incisa) ed una sagoma a forma di lama su base in legno

Stima € 40 - 60



647

**LOTTO COMPOSTO DA VARI PICCOLI OGGETTI E FRAMMENTI IN ARGENTO,**

peso complessivo gr. 240 (in difetto)  
quattro fiori recisi diversi, una spiga, una saliera a forma di fiore, una tartaruga, una scatola sormontata da uno gnomo in smalto (rotto), una foca con corpo a uovo in pietra dura, due paperelle, una farfalla, un grappolo d'uva, tre frammenti natalizi ed un sostegno a tre piedi

Stima € 60 - 80



646

**LOTTO COMPOSTO DA SEI OGGETTI DIVERSI IN ARGENTO,**

peso complessivo gr. 66  
due fermasoldi a forma di attache rispettivamente stondata e squadrata, un caddy spoon e due rametti di mughetto con fiori tremblant, apribottiglia in argento e acciaio (cm 13x5,5),

Stima € 20 - 40



648

**LOTTO COMPOSTO DA OGGETTI DIVERSI ED IN PARTE DANNEGGIATI,**

peso complessivo gr. 1000 ca.  
una scatola circolare con coperchio, una coppetta liscia, un vassoietto ovale, due piatti con decoro sbalzato e cinque piattini di diversa misura, un vasetto, un anello salvagoccia da bottiglia, tre anelli ovali portatovagliolo con iniziali, cinque coperchi diversi e due frammenti

Stima € 250 - 300

649

**DUE FLACONI PORTAPROFUMO IN ARGENTO 925,**

cm 6,5x4,5 e cm 10,5x3,3x3,3 - gr. 51  
uno a forma di fiaschetta circolare con tappo a vite e decorazione floreale in smalto, datato 1867; l'altro di forma squadrata in vetro con gabbia traforata decorata da un piccolo ramo di mughetto, datato 1988. Lievi difetti

Stima € 90 - 130



650

### LOTTO COMPOSTO DA OTTO OGGETTI IN ARGENTO:

peso complessivo gr. 246

piattino ovale racchiuso da ringhierian traforata a motivi geometrici e corolle, centrata da iniziali V.F., portapillole circolare con iniziali L.A. in corsivo dell'argentiere Massoni, saliera da tavolo in forma di fiore reciso, vaschetta ovale con profilo cordonato e piedi ferini, tre piattini circolari diversi ed un piattino a forma di cuore

Stima € 60 - 90



651

### LOTTO COMPOSTO DA DODICI MINIATURE IN ARGENTO A DIVERSO TITOLO,

peso complessivo gr. 410

ferro di cavallo, astice, carretto, flacone portaparfumo, tre barche a vela, un aeroplano, una viola, un organetto, una ballerina e due figure su una panchina con lampione con perle

Stima € 120 - 140



652

### LOTTO COMPOSTO DA;

peso complessivo gr. 90

trattico portafoto, posacenere a conchiglia e due portapillole ovali, rispettivamente dell'argentiere Mancini & Lefevre con iniziali M.D. e l'altro con cesta di fiori e frutta sbalzata

Stima € 30 - 60



653

### LOTTO COMPOSTO DA TREDICI OGGETTI IN ARGENTO,

peso complessivo gr. 414

campanella, coppia di vaschette quadrangolari con spigoli concavi, una rosa recisa, scatolina circolare sormontata da fragole, scatola a forma di pera, coppia di reggicero circolari, piattino ovale con profilo a palmette, due cache-pots di diversa misura ma dalle analoghe caratteristiche e due bicchierini dosatori

Stima € 120 - 150



654

**CAMPANELLA E VASETTO IN ARGENTO A BASSO TITOLO, MANIFATTURA INDIANA,**

altezza cm 9,5

la prima con portacandela al vertice dell'impugnatura e decorazione graffita a motivi vegetali e fiori; il vasetto con decorazione sbalzata a tutto tondo a raffigurare animali selvaggi

Offerta Libera



656

**SHAKER CON PIATTO IN ARGENTO A BASSO TITOLO, MANIFATTURA ORIENTALE,**

altezza cm 22 e diametro cm 17 - peso complessivo gr. 576 con fitta decorazione incisa a motivi naturalistici

Stima € 150 - 200



655

**PORTAPILLOLE IN METALLO ARGENTATO, MANIFATTURA ORIENTALE,**

cm 2,5x2,5 - gr. 16

di forma circolare con coperchio dominato da gemma cabochon racchiusa da profilo perlinato

Offerta Libera



657

**SEI BICCHIERI A CALICE IN ARGENTO A BASSO TITOLO, MANIFATTURA ORIENTALE,**

cm 9,5x6 - gr. 538

con fitta decorazione a motivi naturalistici (cfr. 2023.42.165)

Stima € 150 - 200

## ARGENTI ANTICHI e DA COLLEZIONE

Roma, giovedì 30 marzo 2023  
ore 15.00



**SECONDA TORNATA**  
Dal lotto 658 al lotto 866



658

POLPO IN ARGENTO,  
cm 6x7 - gr. 70

Stima € 30 - 50



659

FEDERICO BUCCELLATI - CONCHIGLIA  
RIVESTITA IN ARGENTO,  
cm 4x7,5x5

Firmata per esteso; difetti

Stima € 20 - 40



660

GRANCHIO IN ARGENTO,  
cm 3x7,5x4,5 - gr. 92

Stima € 30 - 50



661

COLEOTTERO IN ARGENTO,  
cm 2,5x5,5x3 - gr. 136  
più precisamente cervo volante

Stima € 40 - 60



662

SCULTURA IN ARGENTO RAFFIGURANTE  
UN GATTO, FIRENZE,  
cm 3x10x4 - gr. 138

Stima € 40 - 60



663

COCKER SPANIEL IN ARGENTO,  
cm 8x7x4 - gr. 246  
ritratto seduto

Stima € 40 - 80



664

FEDERICO BUCCELLATI - COLOMBA E  
TOPO,  
microfusioni in argento  
cm 2x2,5x1 e cm 3 - peso complessivo gr. 28

Stima € 30 - 60



665

NOVE MINIATURE IN ARGENTO,  
peso complessivo gr. 190 ca.  
raffiguranti cani boxer ritratti in diversa postura, fra cui uno  
smaltato ed uno accucciato su supporto in agata

Stima € 50 - 100

666

LOTTO COMPOSTO DA QUATTRO  
MICROFUSIONI IN ARGENTO,  
peso complessivo gr. 156  
rana, coniglio, tartaruga portapillole e pendente a  
forma di osso

Stima € 50 - 70



667

**DUE SCULTURE IN ARGENTO,**  
 altezza cm 8 - peso complessivo gr. 424  
 raffiguranti un pinguino con contrabbasso  
 ed un orso con sassofono

Stima € 140 - 180



668

**SCULTURA IN ARGENTO 800,**  
 cm 6x4,5x3 - gr. 186  
 raffigurante due scimmie abbracciate

Stima € 60 - 100

669

**RINOCERONTE ED ELEFANTE IN**  
**ARGENTO,**  
 cm 2,5x5x1,5 e cm 4x6x2 - peso  
 complessivo gr. 188

Stima € 60 - 90





670

**MARIO BUCCELLATI - LEONE,**  
cm 4x9x3,5 - gr. 174  
Firmato M. Buccellati sotto la pancia

Stima € 100 - 200

671

**SCULTURA A CERA PERSA IN**  
**ARGENTO 800,**  
cm 3x9,5x4 - gr. 134  
raffigurante un lupo

Stima € 50 - 100



672

**COPPIA DI UCCELLINI IN**  
**ARGENTO E FILO D'ARGENTO,**  
altezza cm 4 e cm 5 - peso complessivo  
gr. 74  
raffiguranti uno scricciolo ed un passerotto  
alla maniera di Mario Buccellati

Stima € 50 - 100





673

**DUE PORTAPILLOLE IN ARGENTO,**

cm 2x4,3x4,5 e cm 2x4,5 - peso complessivo gr. 76  
uno quadrangolare con stemmi araldici e decorazione cesellata ed incisa a motivi naturalistici e stilizzati; l'altro circolare dell'argentiere Musy, con placchetta in smalto ed iniziali E.V.

Stima € 30 - 50



674

**PENDENTE PORTA NEI IN ARGENTO A FORMA DI CUORE, BIRMINGHAM 1925,**

cm 3,5x3,2 - gr. 10  
con fitta decorazione incisa a volute e motivi vegetali; sul coperchio riserva liscia per eventuale incisione e specchio al verso

Offerta Libera



675

**SCATOLA RETTANGOLARE IN ARGENTO, CINA (?), INIZI DEL XX SECOLO,**

cm 3,3x8,2x5,7 - gr. 132  
decorata sul coperchio da una figura di elefante bardato sormontato da un uccello fantastico resi in rilievo ed ornati da inserti in smalto; la restante superficie è abbellita da rami fioriti incisi; interno dorato estraibile, piedi a mensola

Stima € 50 - 60



676

**DIECI PORTAPILLOLE IN ARGENTO,**

misure diverse - peso complessivo gr. 205  
di diversa forma, uno a forma di mela, alcune con iniziali incise

Stima € 60 - 80



677

**SCATOLA RETTANGOLARE IN LEGNO  
RIVESTITO IN ARGENTO,**

cm 3x13x9

con coperchio incernierato a superficie zigrinata

Stima € 20 - 50



678

**SEI PORTA PILLOLE IN ARGENTO 925,  
ARGENTIERE BRANDIMARTE, FIRENZE,**

cm 2x5 - peso complessivo gr. 210

di forma circolare con decorazione sbalzata in forma di  
foglie e bacche

Stima € 80 - 100



679

**SCATOLA PORTAGIOIE,**

cm 7x12 - gr. 300 lordi

di forma sferica schiacciata a superficie satinata e interno  
rivestito in velluto blu

Stima € 90 - 120



680

**SCATOLA RETTANGOLARE IN LEGNO  
RIVESTITO IN ARGENTO,**

cm 3x15x10

con coperchio incernierato zigrinato racchiuso da cornice  
ad archetti ogivali traforati

Stima € 30 - 60



681

**PORTASIGARETTE DA TAVOLO,**

cm 0,8x7,5x5,5 - gr. 68

con fitta decorazione sul coperchio a motivi vegetali

Stima € 20 - 30



682

**PICCOLO CACHE POT, ARGENTIERE CESA,**

cm 9,5x10,5 - gr. 160

con gemma cabochon azzurra; una gemma mancante

Stima € 50 - 60



683

**PICCOLO VASO E BICCHIERE IN ARGENTO,**

cm 9x12x4 e cm 8,5x7,5 - peso complessivo gr. 268  
il primo di forma sferica schiacciata dell'argenterie Leone di Firenze, il bicchiere cilindrico

Stima € 80 - 120



684

**SCATOLA IN ARGENTO 800,**

cm 6,5x17x10 - gr. 286 (il coperchio)  
di forma rettangolare con coperchio incernierato e corpo inferiore in legno rivestito in lamina d'argento, interamente decorata a fasce bulinate alternate a bande lisce. Difetti

Stima € 80 - 120



685

**COPPIA DI PICCOLE SALIERE IN ARGENTO, CESA, ANNI CINQUANTA,**

cm 3,5x5,5 - gr. 91

a forma di cestino circolare con cordoli e corolle minuziosamente cesellati; vaschette in vetro

Stima € 60 - 90



686

**LENTE D'INGRANDIMENTO DI GIOVANNI RASPINI E PORTACARTE IN ARGENTO,**

cm 3x5,5 e cm 7,5x13,5x4 - gr. 204 (il portacarte)

la prima di forma emisferica con bordatura in argento 925 a forma di foglie, il portacarte di linea squadrata

Stima € 100 - 150



687

**VASCHETTA PORTAPENNE IN ARGENTO,**

cm 3x27,5x11,3 - gr. 318

di forma rettangolare con angoli scantonati

Stima € 100 - 130



689

**SCATOLA IN ARGENTO STERLING,  
MASSONI, ROMA,**

cm 6x10 - gr. 326

di forma circolare con profilo inferiore e superiore percorsi da nervature

Stima € 100 - 150



691

**BROCCHETTA IN ARGENTO BATTUTO  
A MANO E PICCOLO CALICE  
BRANDIMARTE,**

altezza cm 11 e cm 6,3 - peso complessivo gr. 192  
la prima con manico a nastro, il calice con piede  
ammaccato

Stima € 60 - 80



688

**VASO CILINDRICO,**

cm 17x9,5 - gr. 286

con profili a palmette e perline su piede circolare. Difetti  
(ammaccature)

Stima € 90 - 120



690

**SCATOLA IN ARGENTO E SMALTO, INIZI  
NOVECENTO, ARGENTIERE G.A.S.,**

cm 5x10,2x8,2 - gr. 362

di forma rettangolare a superficie liscia, con coperchio  
incernierato con presa triangolare, decorato in smalto rosso  
su fondo a raggiera. Lieve difetto allo smalto nell'angolo  
anteriore sinistro

Stima € 100 - 150



692

**OTTO PICCOLI OGGETTI, ARGENTIERE  
BRANDIMARTE, FIRENZE,**

cm 5x4,5 - altezza cm 3,5 e 4,5 - cm 3,5 - cm 9,5x7 - cm 6,5 e  
cm 7,5 rispettivamente - peso complessivo gr. 178

due piccoli bicchieri cilindrici con tralcio fiorito sbalzato, due  
piccole lattiere di diversa misura con superficie martellata e  
manico a nastro, un calice, un piattino in forma di grappolo  
d'uva, un segnapagina a forma di pannocchia ed un  
segnaposto a forma di fiore reciso

Stima € 70 - 90



693

**QUATTRO BICCHIERI IN  
ARGENTO STERLING,  
ARGENTIERE BRANDIMARTE,,**

cm 8x8,5 - gr. 1162  
di forma cilindrica caratterizzati da  
rientranza alla base e sporgenza che  
permette di disporli in colonna

Stima € 450 - 650



693 bis

**CAMPANELLA IN ARGENTO  
STERLING, XX SECOLO,**

h cm 10x6,5 - gr. 60  
con impugnatura sfaccettata sormontata da  
una sfera

Stima € 45 - 60

694

**BROCCA IN ARGENTO, BRANDIMARTE,**

altezza cm 13 - gr. 438  
di forma tronco conica con versatoio caratterizzato da  
lombi ripiegati, manico sagomato

Stima € 130 - 150





695

**CINQUE BICCHIERI IN ARGENTO 925,**  
cm 8,5x7,5 - peso complessivo gr. 394  
di forma cilindrica e superficie martellata

Stima € 120 - 150



696

**COPPIA DI VERSATOI,**  
altezza cm 20 - gr. 1244  
con manico a nastro

Stima € 380 - 450



697

**BROCCA IN ARGENTO BATTUTO A MANO,**  
altezza cm 16 - gr. 488  
di forma ovale con versatoio lievemente accennato e manico  
a nastro

Stima € 150 - 180



698

**DODICI BICCHIERI IN ARGENTO,**  
**BRANDIMARTE,**  
cm 12,7x5,8 - peso complessivo gr. 1248  
di forma cilindrica a superficie liscia. Lievi difetti

Stima € 380 - 450

699

DUE SOTTOBOTTIGLIA IN  
ARGENTO, ARGENTIERI  
BRANDIMARTE E LEONE DI  
FIRENZE,  
cm 7,5x11,5 e cm 8x11,5 - peso  
complessivo gr. 274  
di forma cilindrica con tralci di frutta  
sbalzati

Stima € 100 - 130



700

CENTROTAVOLA IN ARGENTO  
CESELLATO A MANO,  
cm 9x20 - gr. 440  
decorato da cacciagione

Stima € 130 - 150

701

CENTROTAVOLA IN ARGENTO  
800,  
cm 8x26 - gr. 370  
a forma di coppa circolare su basso piede  
ad anello, decorata da un tralcio fiorito  
sbalzato

Stima € 110 - 140





702

**ANTICO GOBELET IN ARGENTO  
SBALZATO E CESELLATO,**

cm 6x5,6 - gr. 72  
interamente decorato da volute vegetali e  
fiori multiformi su fondo aspro

Stima € 25 - 40

703

**DUE BICCHIERI PORTAPENNE,**  
cm 7,8x6,3 e cm 9,3x7 - peso complessivo  
gr. 220  
di forma cilindrica caratterizzati entrambe  
da mazza da golf con palla in altorilievo

Stima € 70 - 90



704

**GRANDE COPPA  
CENTROTAVOLA IN ARGENTO,**  
cm 16x31 - gr. 958  
con circonferenza percorsa da tralci di  
ippocastano sbalzati

Stima € 300 - 350



705

DUE PICCOLI BOCCALI IN ARGENTO,  
altezza cm 4,5 e cm 8 - peso complessivo gr. 160  
di forma troncoconica con manici sagomati

Stima € 50 - 60



706

DUE PICCOLI BOCCALI IN ARGENTO,  
altezza cm 6,5 - peso complessivo gr. 164  
dalle simili caratteristiche; entrambe di forma cilindrica con  
orlo a cordolo liscio e manici sagomato e a nastro

Stima € 50 - 70



707

PICCOLO BOCCALE IN ARGENTO,  
altezza cm 9 - gr. 156  
di forma troncoconica con manico sagomato  
impreziosito da rilievo vegetale

Stima € 50 - 80



708

BOCCALE IN ARGENTO,  
altezza cm 11,5 - gr. 262  
di forma troncoconica con profilo inferiore gradinato  
e manico sagomato

Stima € 80 - 120



709

### OLIERA IN ARGENTO,

cm 27x21x9,5 - gr. 560  
con sostegno rettangolare perlato  
sottolineato da profilo ad unghiate  
su piedini a sfera; due supporti circolari  
baccellati con decorazione incisa riuniti al  
montante centrale con presa ad anello.

Ampolle mancanti

Stima € 170 - 200

710

### TRE ANTICHE SALIERE IN ARGENTO,

cm 5x6,5 - gr. 264  
dalle analoghe caratteristiche con  
vaschetta semisferica sottolineata lungo  
la circonferenza da fascia bulinata; una  
coppia reca iniziali D.C. incise e poggia su  
tre gambe con protomi leonine; la terza  
con mascheroni. Provviste di vaschette in  
vetro intagliato non pertinenti

Stima € 90 - 120



711

### COPPIA DI ANTICHE OLIERE IN ARGENTO,

cm 15,5x18x8 - gr. 426  
con contenitori a giorno caratterizzati da  
losanghe a mascheroni e profili cesellati a  
palmette; ampolle mancanti

Stima € 130 - 160





712

**LATTIERA IN ARGENTO 800, FINE DEL XIX SECOLO,**

cm 11,5x16x11 ca. - gr. 306 lordi  
con corpo panciuto su piede circolare e manico in legno; lieve difetto al manico

**Stima € 100 - 150**



713

**CAFFETTIERA IN ARGENTO DI GUSTO SETTECENTESCO, VENEZIA, FINE DEL XIX SECOLO,**

cm 18x16x9 - gr. 480  
con corpo costolato su piede circolare, versatoio e manico sagomati, coperchio a cupolino incernierato sormontato da pinnacolo

**Stima € 170 - 250**



714

**LOTTO COMPOSTO DA COPPIA DI SOTTOBOTTIGLIA E SEI SOTTOBICCHIERI IN ARGENTO, MILANO 1850 CA.,**

cm 2x13,5 e cm 1,5x9 rispettivamente - peso complessivo gr. 416  
caratterizzati da orlo cordonato

**Stima € 200 - 300**



715

**SALVER IN ARGENTO 925/1000, ARGENTIERE GIUSEPPE ARZILLI,**

cm 3,5x28,5x18,5 - gr. 669  
di forma rettangolare con profilo racchiuso da volute vegetali in sequenza; al centro stemma sbalzato della repubblica di San Marino

**Stima € 500 - 600**



716

**GRANDE COPPA  
CENTROTAVOLA IN ARGENTO,**  
cm 26x49x26 - gr. 2040  
di forma ovale con corpo baccellato e  
manici con estremità a ricciolo

Stima € 700 - 900

717

**SERVIZIO DA TÈ E CAFFÈ CON VASSOIO IN ARGENTO**  
**800, MANCINI LEFÈVRE ROMA,**  
altezza cm 20, 21, 12 e 14 - peso complessivo lordo gr. 1766; vassoio cm  
45,5x35,5 - gr. 1518 (peso complessivo gr. 3284  
composto da teiera, caffettiera, lattiera, zuccheriera e vassoio ovale con  
profilo baccellato; manici sagomati e pomelli sulla sommità dei coperchi in  
legno; lievi difetti

Stima € 1200 - 2000





718

**SEI CUCCHIAINI IN ARGENTO, PRIMI NOVECENTO,**

cm 13 - peso complessivo gr. 75  
con impugnatura tortile e angeli sulla sommità

Stima € 50 - 60



719

**CINQUE COLTELLI DA BURRO IN ARGENTO,**

cm 14,5  
con impugnature a candelabre sormontate da leone, giglio e grifone; lame in acciaio

Stima € 30 - 40



720

**PICCOLA SCATOLA IN FORMA DI EDICOLA IN ARGENTO SBALZATO, PAESI BASSI, XIX SECOLO,**

cm 6,5x4,5x1,3 - gr. 46  
con antina frontale decorata da scena galante;  
tutt'intorno volute vegetali e cartigli

Stima € 20 - 40



721

**SCATOLA IN ARGENTO, INGHILTERRA,**

cm 2,5x11,5x7,8 - gr. 102  
di forma trapezoidale con coperchio incernierato traforato  
e fascia percorsa da un tralcio sbalzato

Stima € 30 - 50



722

**VASSOINETTO PORTAPENNE IN ARGENTO,**

cm 24x9 - gr. 138  
con decorazione a sbalzo lungo la tesa e nomi incisi  
sul piatto

Stima € 40 - 60



723

**CENTRO TAVOLA IN ARGENTO  
800/1000,**

cm 13,5x20 - gr. 755  
di forma circolare lievemente svasata,  
caratterizzato da una bordura inferiore  
applicata costituita da volute e cartouches;  
sorretto da quattro piedi a ricciolo  
introverso, reca due anse con attacchi a  
palmetta

Stima € 210 - 260

724

**GRANDE CAFFETTIERA IN  
ARGENTO,**

altezza cm 30 - gr. 888  
decorazione sbalzata ed incisa a motivi  
vegetali e fiori; versatoio a mensola,  
coperchio a cupolino incernierato con  
pinnacolo in legno; manico in legno  
ebanizzato

Stima € 280 - 320





725

**CANDELIERE IN ARGENTO,**  
 altezza cm 22,5 - gr. 300 lordo  
 stelo rastremato sfaccettato con profilo superiore  
 sottolineato da greca; piede circolare

Stima € 100 - 150



727

**ZUCCHERIERA CON COPERCHIO,**  
 NAPOLI, PRIMA METÀ DEL XIX SECOLO,  
 cm 19,5x10,4 - gr. 410  
 con corpo a uovo sorretto da tre gambe incurvate  
 con piedi ferini e attacchi in forma di cariatide;  
 coperchio a cupolino dominato da un pappagallo.  
 Difetti

Stima € 150 - 200



726

**SALIERA IN ARGENTO, PADOVA, ANNI**  
**QUARANTA/CINQUANTA,**  
 cm 8,5x9 - gr. 128  
 con vaschetta in vetro blu trattenuta da cornice a palmette,  
 sorretta da tripode ferino con attacchi a guisa di mascherone  
 affiancati da composizioni di frutta; base trilobata; completa  
 di cucchiaino. Rottura al vetro

Stima € 120 - 160



728

**STOPPINIERA IN ARGENTO, FIRENZE, 1960,**  
 altezza cm 14 - gr. 138  
 a forma di coppa con coperchio su piede circolare, decorati  
 da palmette e motivi a scaglie cesellati; manico sagomato  
 con terminale in forma di testa equina

Stima € 50 - 90



729

ZUPPIERA IN ARGENTO CON COPERCHIO, LONDRA 1840, ARGENTIERE BENJAMIN SMITH,

cm 30x45x28 - gr. 4056

di forma ovale con corpo bombato percorso da nervature, poggiante su quattro piedi in forma di ampio cartiglio dalle estremità ricurve; coperchio sormontato da presa scultorea a guisa di testa di drago con mano sinistra tra le fauci e stemma araldico entro cartiglio cui corrisponde dall'altro lato dedica incisa "presented to Sir Thomas Phillips Jr. by upwards of six hundred subscribers from the british public 1840"; manici arcuati congiunti al corpo da tralci di quercia in rilievo

Stima € 2000 - 3000



730

**NAVICELLA IN ARGENTO,**

cm 6x24x6,5 - peso lordo gr. 74  
con corpo percorso da scanalature ed orlo superiore  
mistilineo, caratterizzata da manici in legno tornito e  
poggianti su quattro gambe con piedi a zoccolo

Stima € 40 - 60



731

**ZUCCHERIERA INN ARGENTO, BOLOGNA,  
1785 CA., ARGENTIERE GIUSEPPE CAVALLINA,**

cm 8x15x10,5 - gr. 156  
a forma di vaschetta ovale sagomata su piede modanato;  
restauri al piede

Stima € 250 - 300



732

**SALSIERA BIANSAATA IN ARGENTO, XIX  
SECOLO,**

cm 12,5x25x10 - gr. 342  
forma di coppa ovale con corpo costolato e profilo  
centinato; manici arcuati, piede circolare

Stima € 220 - 250



733

**ALZATA IN ARGENTO, PALERMO, METÀ DEL  
XVIII SECOLO,**

cm 10,5x27 - gr. 600  
con piatto circolare con orlo sagomato e modanato, su piede  
a campana con attacco a rocchetto

Stima € 700 - 800



734

TAZZA CON PIATTINO IN ARGENTO, REGNO DI SARDEGNA, CITTÀ DI TORINO 1840 CA.,  
cm 13x14x10,5 - diametro cm14,7 - gr. 282  
a forma di coppa con orlo centinato, manico a ricciolo e  
piede cesellato a volute e conchiglie

Stima € 220 - 260



735

OLIERA IN ARGENTO, REGNO DI SARDEGNA, 1830 CA., ARGENTIERE F.C.,  
cm 27x20,5x10,5 - gr. 288  
con flaconi in vetro blu e supporto sagomato con orlo  
modanato sorretto da piedi in forma di cartiglio; presa  
centrale a balaustro con rilievi vegetali ripresi sulla  
sommità

Stima € 350 - 500



736

OLIERA IN ARGENTO, GENOVA, 1820 - 1830,  
cm 28,5x20x11,5 - gr. 508  
con supporto ovale racchiuso da ringhierina traforata ad  
archetti ogivali, due flaconi in vetro con tappo racchiusi da  
telaio con figure di cariatide; presa centrale emergente da un  
vaso

Stima € 550 - 700



737

ZUCCHIERIERA BIANSAATA CON COPERCHIO, GENOVA, 1840,  
cm 14x15x10,5 - gr. 242  
a forma di coppa in parte baccellata su piede circolare;  
manici incurvati con estremità zoomorfa, coperchio a  
cupolino dominato da una ghianda

Stima € 180 - 230



738

**COPPETTA IN ARGENTO BATTUTO A MANO,**

cm 5,5x14,2 - gr. 186  
con profilo dodecagonale

Stima € 60 - 80



739

**TRE PORTA BONBON IN ARGENTO,**  
cm 4x10,5 - cm 5x13,2 e cm 7,3x16 - peso complessivo gr. 526

la piccola con profilo sagomato, una sfaccettata dell'argentiere Calegaro e la più grande dell'argenteria Fornari con scanalature diagonali

Stima € 160 - 200



740

**DUE CENTRITAVOLA IN ARGENTO,**

cm 8x21,5 e cm 8,5x25 - peso complessivo gr. 1142  
di forma circolare sfaccettata caratterizzata da basso orlo verticale con ciglio centinato

Stima € 350 - 400



741

**TRE CIOTOLE IN ARGENTO,**

cm 7x19,5 - gr. 1030  
di forma circolare con sfaccettature diagonali

Stima € 300 - 400

742

**CENTROTAVOLA IN ARGENTO  
BATTUTO A MANO,**

cm 8x30x22 - gr. 574  
di forma ovale con orlo incurvato; piedi  
con attacco a palmetta

Stima € 170 - 250



743

**ANTIPASTIERA IN ARGENTO,**

cm 12,5x35x14 - gr. 638  
con due vaschette a forma di conchiglia  
contrapposte e con vertice incurvato a  
modo di presa; piedi a valva

Stima € 200 - 300



744

**CENTROTAVOLA JATTE IN  
ARGENTO,**

cm 11x38x19,5 - gr. 446  
di forma ovale su piede convesso  
sagomato; orlo centinato, anse traforate  
a motivi vegetali, elemento decorativo  
ripreso internamente al centro dei lati

Stima € 130 - 180



745

COPPIA DI PIATTI FONDI DA  
PORTATA IN ARGENTO,  
cm 5,5x33 - gr. 1678  
di forma circolare con tesa sagomata e  
ciglio modanato

Stima € 500 - 600



746

COPPIA DI PIATTI FONDI PER  
SERVIRE,  
cm 5x30 - gr. 1278  
di forma circolare con ampia tesa dal  
profilo sagomato modanato

Stima € 400 - 500



747

RINFRESCA BOTTIGLIE,  
cm 20,5x32x18 - gr. 1336  
di forma ovale con manici

Stima € 450 - 600



748

PIATTO, ARGENTERIA SERRA,  
ROMA,  
diametro cm 25 - gr. 564  
di forma circolare caratterizzato da  
umbone convesso

Stima € 200 - 300

749

**CANDELIERE IN ARGENTO 925,  
FEDERICO BUCCELLATI,**

cm 24,5x12x9 - gr. 700 lordi  
stelo scultoreo in forma di delfino sulla cui  
coda poggia il vaso reggicandela; base  
ovale

Stima € 150 - 200



750

**DUE PIATTINI IN ARGENTO 925,  
GIANMARIA BUCCELLATI,**

diametro cm 8 - peso complessivo gr. 76  
a forma di corolla

Stima € 40 - 50



751

**COPPIA DI PIATTINI IN  
ARGENTO 925, GIANMARIA  
BUCCELLATI,**

cm 1,5x8 - gr. 76  
a forma di corolla

Stima € 30 - 40





752

**PORTAGIOIE IN ARGENTO, DECÒ,**

cm 5x16x9 - gr. 456

di forma rettangolare a superficie liscia impreziosita da rilievi vegetali angolari finemente cesellati; coperchio con malachite ovale cabochon

Stima € 450 - 600



753

**COPPIA DI PICCOLI POSACENERE IN ARGENTO,**

cm 6,5x5 - gr. 40

a forma di valva di conchiglia

Stima € 10 - 30



754

**COPPIA DI POSACENERE IN ARGENTO 925,**

cm 9x6,5 - gr. 60

a forma di conchiglia

Stima € 20 - 30



755

**COPPIA DI COPPETTE IN ARGENTO STERLING, MASSONI, ROMA,**

cm 3,5x9 - gr. 224

caratterizzati da monete di Maria Teresa d'Austria datata 1780 e 50 corone della repubblica slovacca (quinto anniversario), 1944

Stima € 70 - 90



756

**COPPIA DI PICCOLI TASTEVIN IN ARGENTO 925, BULGARI,**

cm 2,3x9,8x7,2 - gr. 128  
di forma circolare con manico ad anello ed estremità a testa di serpe stilizzata

Stima € 120 - 180

757

**PICCOLO BOWL IN ARGENTO 950, BULGARI,**

cm 3,4x8,5 - gr. 162  
caratterizzato da otto ovali cabochon disposti lungo la circonferenza; al centro rimossa la moneta originale. Iscritto sotto la base "Imperium Romanum Orientis Heraclius et Heraclius Constantinus 613 - 638 A.D."



Stima € 200 - 400



758

**COPPIA DI POSACENERE IN ARGENTO 925, BULGARI - ROMA, ANNI CINQUANTA, ARGENTIERE GUIDO VITALI,**

cm 2x12,5x7,5 - gr. 114  
di forma circolare baccellata, con manici triangolari dal profilo centinato

Stima € 200 - 300



759

RINFRESCATOIO IN ARGENTO,  
ITALIA, SECONDA METÀ DEL XX  
SECOLO,

cm 20x35x26 - gr. 18  
con interno dorato e brevi manici arcuati

Stima € 500 - 700



760

VASSOIO IN ARGENTO CON  
MANICI,

cm 57x32,5 - gr. 1682  
di forma rettangolare con angoli  
arrotondati ed orlo modanato

Stima € 500 - 600



761

**DODICI BICCHIERI IN ARGENTO,**

cm 7x6,5 - gr. 1252

a forma di botte con superficie liscia

Stima € 400 - 500



762

**GRANDE TEIERA IN ARGENTO  
CON RECHAUD, ARGENTIERI  
FRATELLI LEONE, MILANO,**

cm 42x32x20 - peso complessivo gr. 2804

Stima € 1000 - 1400



763

**SERVIZIO DA COCKTAIL IN  
MADREPERLA NATURALE  
BORDATA IN ARGENTO 925,**  
cm 3x10x6,5 ca. - cm 15x14 e cm

6,5x22,5x9,5 rispettivamente  
composto da sei coppette costituite da  
conchiglie di abalone, sei piatti a valva  
sorretti da piedini a sfera in argento ed  
una coppetta più grande con manico;  
quest'ultima punzonata Gucci Boutique.

Un piedino mancante

Stima € 300 - 500



764

**CENTROTAVOLA IN ARGENTO,**  
cm 17x34x27 - gr. 2122  
a forma di cesta ovale sorretta da quattro  
figure scultoree di amorino; piccole  
mancanze

Stima € 600 - 700



765

**COPPIA DI CANDELABRI IN ARGENTO 800 A QUATTRO LUCI,**

altezza cm 41 - peso complessivo gr. 2686

con bracci emergenti dalla sommità di una colonna dominata da un cespo fogliaceo; tre figure di delfino fungono da sostegni, base triangolare percorsa da palmette alternate ad ovoli

Stima € 900 - 1200



766

**COPPIA DI VASSOI IN  
ARGENTO,**

cm 48x36 - peso complessivo gr. 2294  
di forma ovale sagomata, con tesa  
sbalzata racchiusa da volute intervallate a  
cartigli. Entrambe privi di bollo di titolo

Stima € 700 - 900



767

**VASSOIO OVALE IN ARGENTO  
CON MANICI,**

cm 53x32 - gr. 1406  
profilo mistilineo decorato da volute e  
motivi floreali

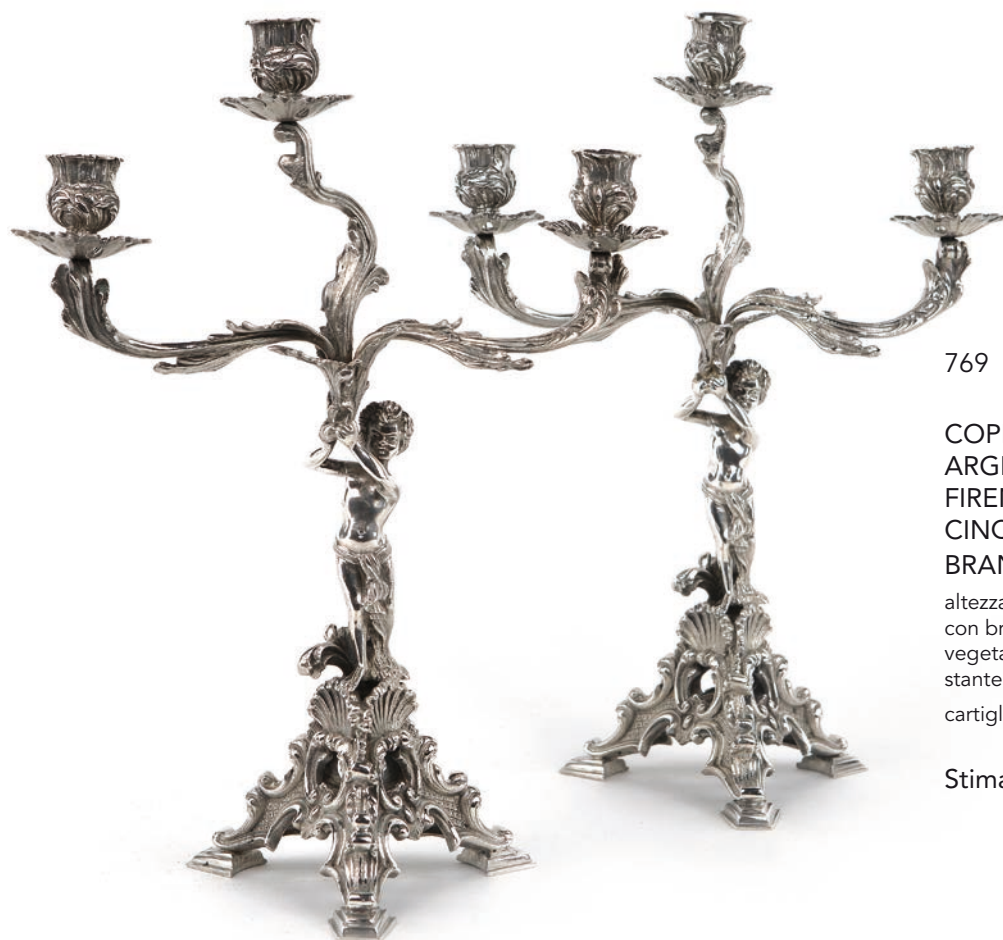
Stima € 420 - 500

768

COPPIA DI SCULTURE  
ALLEGORICHE IN ARGENTO  
800/1000, MILANO, ANNI  
CINQUANTA, ARGENTIERE  
FRANCESCO CAPUTO,

altezza cm 15,2 - gr. 900  
raffiguranti la Primavera e l'Autunno  
rappresentate da figure di amorino  
danzante ritratte rispettivamente con fiori  
e grappoli d'uva; bassi piedistalli squadrati  
e gradinati

Stima € 650 - 700



769

COPPIA DI CANDELABRI IN  
ARGENTO 800/1000 A TRE LUCI,  
FIRENZE, ANNI QUARANTA/  
CINQUANTA, ARGENTIERE  
BRANDIMARTE,

altezza cm 37x26 - gr. 2549  
con bracci sagomati a forma di elemento  
vegetale, sorretti da figura di amorino  
stante su base trilobata costituita da  
cartigli arricchiti da conchiglie

Stima € 1700 - 2000



770

**SCULTURA IN ARGENTO  
RAFFIGURANTE CARONTE,**

cm 21x12x12 - gr. 1050  
ritratto stante sulla prua del  
traghetto caratterizzato da testa di diavolo,  
con profilo inferiore increspato a simulare le  
onde dello Stige

Stima € 300 - 400

771

**VASSOIO CENTROTAVOLA IN  
ARGENTO, MARCO POLI,**

cm 47x32 - gr. 1770  
decorato entro riserve da composizioni  
floreali e motivi vegetali incisi su fondo  
bulinato; parte centrale racchiusa da  
cordolo in rilievo, profilo sagomato  
sottolineato da perline sparse, manici a  
forma di ramo fiorito sostenuto da figure  
scultoree di amorino; piedi cesellati a  
motivi vegetali

Stima € 1400 - 1600



772

MODELLO DELLA FONTANA  
DELLE TARTARUGHE IN PIAZZA  
MATTEI A ROMA,

cm 8,5x9x9

supporto quadrangolare in marmo verde

Stima € 50 - 100



773

MODELLO DELL'OBELISCO  
DELLA MINERVA IN ARGENTO

925,

cm 14x4,5x3,5

basso supporto di paragone

Stima € 50 - 100





774

COPPIA DI SALIERE IN ARGENTO 925/1000,  
ARGENTIERE EGIDIO BROGGI MILANO,  
altezza cm 8 - gr. 224  
a forma di castello

Stima € 80 - 120

775

SALIERA IN ARGENTO, NAPOLI, 1820 -  
1830,  
cm 13x17,5x8,3 - gr. 168  
a doppia vaschetta circolare in vetro blu; presa centrale  
a palmetta

Stima € 120 - 150

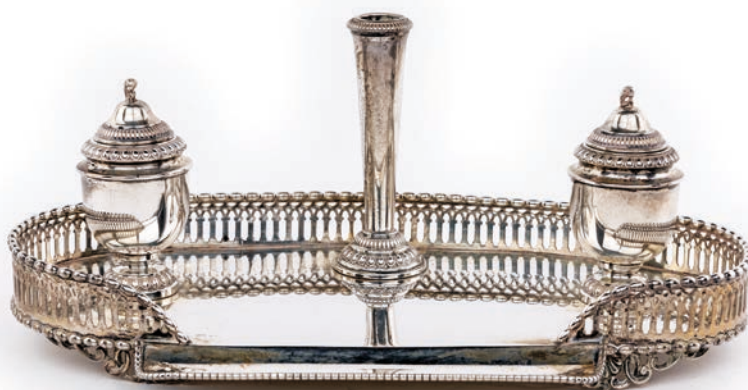


776

CALAMAIO IN ARGENTO, ITALIA, SECONDA  
METÀ DEL XX SECOLO,

cm 12,5x29x16 - peso complessivo lordo gr. 660  
con vassoio ovale cinturato da ringhierina traforata su cui si  
impennano un portapenne centrale e due portainchiostro a  
guisa di vaso ad urna con bicchierino interno in metallo

Stima € 250 - 400



777

**COPPIA DI CANDELIERI IN  
ARGENTO STERLING, GORHAM,  
EPOCA LIBERTY,**

altezza cm 29 - peso lordo gr. 1460  
con steli decorati a motivi vegetali, fiori,  
monogrammi e data 1905 - 1930 incisa;  
portacandela a vaso e base traforata

Stima € 700 - 900



778

**COPPIA DI LEGUMIERE CON  
COPERCHIO IN ARGENTO  
STERLING, GORHAM, 1860 -  
1870,**

cm 12x26,5x19,7 - gr. 1712  
di forma ovale con ampia tesa sottolineata  
da volute vegetali, elementi decorativi  
ripresi come ornamento dei coperchi

Stima € 1400 - 1600





779

CENTROTAVOLA IN ARGENTO  
STERLING, WHITING  
MANUFACTURING & CO (1866  
- 1924),

cm 6,5x36x27,5 - gr. 640  
di forma ovale con ampia tesa incurvata  
e bombata racchiusa da volute vegetali  
variamente ricurve

Stima € 550 - 600

780

COPPIA DI VASSOI OVALI  
IN ARGENTO STERLING,  
ARGENTIERE BLACK, STARR &  
FROST, STATI UNITI 1874 - 1908,

cm 50x37 - peso complessivo gr. 2960  
centrati da monogramma inciso e racchiusi  
da volute vegetali, fiori e cartigli in rilievo

Stima € 2100 - 2400





781

TRE POSATE DA PESCE IN ARGENTO  
STERLING, CARTIER,  
cm 19 e cm 20 - gr. 202 - astuccio cm 4x24x13  
coltello e due forchette entro astuccio non originale

Stima € 170 - 200



782

TRE POSATE DA PESCE IN ARGENTO  
STERLING, CARTIER,  
cm 19 e cm 20 - gr. 206 - astuccio cm 3x25x13  
coltello e due forchette entro astuccio non originale

Stima € 170 - 200



783

SPARGIZUCCHERO IN ARGENTO 925,  
TIFFANY, INIZI NOVECENTO,  
altezza cm 14,5 - gr. 139

Stima € 110 - 130



784

TEIERA E ZUCCHERIERA IN ARGENTO 925,  
TIFFANY, ANNI TRENTA,  
cm 10,5x26x11 e cm 9,5x16,5x11 - peso complessivo gr. 860  
con corpi ovali lisci decorati da monogramma inciso;  
versatoio e manico sagomati, coperchi sormontati da  
pinnacolo

Stima € 580 - 650



785

**COPPIA DI PIATTI IN ARGENTO DORATO, FRANCIA, METÀ DEL XIX  
SECOLO, ARGENTIERE ODIOT,**

diametro cm 25 - gr. 1090

con tesa decorata da trofei, medaglioni, festoni fioriti e fiocchi minuziosamente cesellati; profilo  
sottolineato da verga idealmente trattenuta da nastri incrociati

Stima € 1000 - 1300

786

TASTE VIN IN ARGENTO,  
FRANCIA, SECONDA METÀ DEL  
XIX SECOLO,

2,5x10x7,5 - gr. 80

con vaschetta circolare decorata in parte  
da baccelli e da bolle sparse, con presa ad  
anello in forma di serpente

Stima € 60 - 80



787

PORTA SALSE IN ARGENTO,  
FRANCIA (?), XIX SECOLO,

29x31x12,5 - gr. 528

con supporto a navicella su piedi a  
mensola, con profilo sottolineato da  
cordone, i cui vertici recano nastri incurvati  
a formare le anse; due contenitori cilindrici  
in vetro blu racchiusi da ringhierina  
abbellita da festoni sorretti da fiocchi,  
presa centrale con sommità a volute  
contrapposte. Il cucchiaino reca bolli  
francesi

Stima € 350 - 500



788

LEGUMIERA IN ARGENTO CON  
COPERCHIO, PARIGI 1787,

cm 15x25x19 - gr. 1002

decorata da due stemmi con motto inciso  
"Sit Ordo in Omnibus" diametralmente  
opposti; presa in forma di frutto su  
raggi fogliacea minuziosamente  
cesellata; manici con attacchi a forma di  
corolla

Stima € 2200 - 2500





789

**CIOCCOLATIERA IN ARGENTO,  
FRANCIA, METÀ DEL XVIII  
SECOLO,**

altezza cm 25,5 - gr. 1040  
con corpo ad anfora ornato da stemma  
marchionale inciso, versatoio a becco,  
coperchio incernierato con caratteristico  
pinnacolo scorrevole a celare un foro per  
inserire un'asticciola per mescolare la  
cioccolata; tre sostegni arcuati terminanti  
a pied de biche, manico in legno

Stima € 1500 - 2000

790

**CAFFETTIERA IN ARGENTO  
950/1000, PARIGI, 1818 - 1838,  
ARGENTIERE JEAN FRANCOIS  
VEYRAT (ATTIVO DAL 1831 AL  
1840),**

altezza cm 24 - gr. 516  
con corpo a uovo su tre piedi arcuati con  
attacchi a palmetta, versatoio sagomato  
con beccuccio fitomorfo, manico in  
legno ebanizzato, coperchio a cupolino  
incernierato

Stima € 450 - 600





791

LEGUMIERA CON PIATTO, PARIGI 1809 - 1819, ARGENTIERE MARTIN-GUILAUME BIENNAIS,

cm 11x23x16; piatto diametro cm 22 - peso complessivo gr. 1042

di forma circolare con profili a palmette; manici sagomati con estremità a forma di delfino, coperchio con presa a forma di pigna emergente da un cespo imperniato nel centro di un umbone con foglie e fiori recisi incisi disposti a raggiera

Stima € 3000 - 4000



792

CALAMAIO IN ARGENTO, FRANCIA, SECONDA METÀ DEL XIX SECOLO, ARGENTIERE EMILE HUGO,

gr. 1140

caratterizzato da una base sagomata a forma di conchiglia su cui poggiano due coppe con coperchio sormontato da figure muliebri ritratte con la cetra desunte dal repertorio classico ed un'alzatina centrale a forma di palma su una base naturalistica, con figura di Venere affiancata da Cupido che tiene uno specchio in mano; fascia sbalzata costituita da cartigli in sequenza centrati da ovali cabochon; una vaschetta in vetro mancante

Stima € 1100 - 1300



793

**CONTENITORE IN ARGENTO DORATO,  
FINE DEL XVIII SECOLO,**

cm 10,5x4,5x1 - gr. 42  
di forma sagomata decorata a sbalzo da ceste fiorite,  
volute vegetali e frammenti architettonici

Stima € 20 - 40



794

**CESTINO IN ARGENTO 800/1000, GERMANIA,  
FINE DEL XIX SECOLO,**

cm 1,7x14x12,3 - gr. 93  
decorato al centro da tre figure di amorino sbalzate  
ambientate in un paesaggio inciso; tesa traforata su cui  
emergono ghirlande e ceste fiorite

Stima € 60 - 80



795

**SCATOLA PORTA TÈ IN ARGENTO,  
OLANDA, DOPO IL 1814,**

cm 13x6 - gr. 98  
di forma cilindrica decorata a sbalzo da due paesaggi  
con mulini, figure ed imbarcazioni racchiusi entro  
cornici costituite da volute; coperchio dominato da  
piccola figura di viandante

Stima € 150 - 200



796

**ZUCCHERIERA BIANSAITA IN ARGENTO CON  
COPERCHIO, NAPOLI, BOLLO DEL FASCIO,**

cm 12x12x9 - gr. 300  
con corpo baccellato e profilo decorato a chiocciolette;  
coperchio sormontato da trionfo di fiori

Stima € 150 - 200



797

**ANTICA ZUCCHERIERA IN ARGENTO CON COPERCHIO,**

cm 17x10 - gr. 252

a forma di coppa biansata su piede circolare con profilo a palmette, decorata da una fascia grezza su cui emergono volute vegetali sbalzate; coperchio sormontato da figura scultorea di rapace

Stima € 90 - 110



798

**PICCOLA TEIERA, ITALIA, FINE DEL XIX SECOLO,**

cm 13x21x10 - gr. 378

manico sagomato in legno ebanizzato, coperchio sormontato da fiore

Stima € 280 - 320



799

**VASSOIO OVALE IN ARGENTO, NAPOLI, METÀ DEL XIX SECOLO,**

cm 33x24,5 - gr. 430

con profilo convesso con fitta decorazione sbalzata a "maruzzelle"; difetti

Stima € 130 - 180



800

**VASSOIO RETTANGOLARE IN ARGENTO, NAPOLI, INIZI DEL XIX SECOLO,**

cm 29x22 - gr. 358

centrato da monogramma MOB in corsivo inciso e tesa percorsa da "maruzzelle" sbalzate

Stima € 120 - 160



801

TEIERA E ZUCCHERIERA IN ARGENTO,  
NAPOLI, PRIMA METÀ DEL XIX SECOLO,  
altezza cm 15 e cm 11x8 - peso complessivo lordo  
gr. 348  
dalle simili caratteristiche decorative con corpi  
baccellati e decorazione a maruzzelle; coperchi  
sormontati da melagrane. Difetti e mancanze

Stima € 130 - 180



802

ZUCCHERIERA BIANSAATA IN ARGENTO,  
NAPOLI, XIX SECOLO,  
cm 13x14x11 - gr. 262  
a forma di coppa baccellata con decorazione a maruzzelle  
sbalzate. Rotture e mancanze

Stima € 90 - 120



803

BUGIA IN ARGENTO, NAPOLI, XIX  
SECOLO,  
cm 8x17x12,5 - gr. 200  
decorata a maruzzelle sbalzate e manico arcuato con  
testa d'ariete

Stima € 70 - 90



804

PICCOLA ZUCCHERIERA IN ARGENTO CON  
COPERCHIO,  
cm 12x9x6,5 - gr. 122  
con corpo baccellato su base quadrilobata sbalzata in forma  
di cartigli; coperchio sormontato da un fiore

Stima € 40 - 60



805

**SEI COPPETTE IN ARGENTO,**

cm 7x10 - gr. 1130

con decorazione sbalzata e cesellata in forma di cascatelle naturalistiche e scaglie semicircolari disposte entro riquadri sagomati ad andamento elicoidale sull'intera superficie.

Cinque coppette recano bollo ad imitazione città di Venezia

Stima € 350 - 450



806

**SEI PIATTI IN ARGENTO,**

diametro cm 20,5 - gr. 1426

con decorazione sbalzata e cesellata in forma di cascatelle naturalistiche e scaglie semicircolari disposte entro riquadri sagomati ad andamento elicoidale; orlo sagomato e modanato. Al centro recano bollo ad imitazione città di Venezia

Stima € 450 - 550



807

**SEI COPPETTE IN ARGENTO, EN SUITE CON LE PRECEDENTI,**

cm 7x10 - gr. 1048

Stima € 300 - 400



808

**SEI PIATTI IN ARGENTO, EN SUITE CON LE COPPETTE,**

diametro cm 20 - gr. 1698

Stima € 500 - 600

809

**COPPIA DI CANDELABRI IN  
ARGENTO A DOPPIO USO,  
MILANO, BOLLO DEL FASCIO,**  
altezza cm 22 - completi cm 35x24 - peso  
complessivo gr. 2.586

a quattro luci con bracci arcuati su piede  
circolare sagomato e gradinato. cfr.

Buccellati

Stima € 1000 - 1800



810

**BACILE IN ARGENTO, NAPOLI  
1830/1840, ARGENTIERE F.R.,**

cm 12x37 - gr. 1888

di forma circolare con corpo suddiviso  
in riserve segnate da nervature ed orlo  
incurvato e modanato; al centro stemma  
marchionale con aquila bicipite

inciso, basso piede gradinato

Stima € 1400 - 1600



811

**GRANDE LAMPADA AD OLIO  
IN ARGENTO, PERIODO DEL  
FASCIO,**

altezza cm 158 - peso complessivo lordo gr.  
9680

caratterizzata da una lucerna a quattro beccucci  
con teste di satiro sbalzate e cesellate, motivo  
decorativo ripreso al vertice dell'impugnatura;  
dalla sommità del lume discendono quattro  
catene con attrezzi per la manutenzione degli  
stoppini; lungo lo stelo si impernia un sostegno  
ad arco con ventola rettangolare sormontata  
da un fregio con testa di Mercurio, racchiusa da  
cornice delimitata da perline e cordoli, percorsa  
da palmette entro nicchie trilobate disposte in  
sequenza. Piede circolare baccellato su base  
gradinata circondata da una ghirlanda di foglie  
d'alloro

Stima € 12000 - 15000



812

**MOSTARDIERA IN ARGENTO D'EPOCA  
GIORGIO III, LONDRA 1798, CON  
CUCCHIAINO,**  
cm 7x11x5; cucchiaino cm 13 - peso complessivo gr.

104

di forma rettangolare con spigoli concavi, con  
lieve decorazione puntinata al bulino; coperchio  
incernierato con pomolo emergente da corolla  
sbalzata, manico a nastro, vaschetta interna in vetro  
blu

Stima € 180 - 230



814

**CASTER SPARGIZUCCHERO D'EPOCA  
GIORGIO III, LONDRA 1797,  
ARGENTIERE S.A.,**

altezza cm 15,5 - gr. 84  
dalla caratteristica forma a balaustro su piede  
circolare. Lievi difetti

Stima € 200 - 300



813

**PICCOLA CREMIERA IN ARGENTO, LONDRA  
1792, ARGENTIERE T.P.,**

cm 8,5x9x6,5 - gr. 108

a guisa di brocchetta con versatoio accennato e manico a  
nastro percorso da nervature

Stima € 70 - 130



815

**COPPIA DI SALSIERE IN ARGENTO D'EPOCA  
GIORGIO II, LONDRA 1758,**

cm 11x16x8,7 - gr. 452

con corpo a navicella con orlo sagomato, piedi incurvati con  
attacco a palmetta, manico a ricciolo

Stima € 1000 - 1300



816

**CRUET IN ARGENTO, LONDRA 1884,  
ARGENTIERE G.M.J.,**

cm 25x20x15,5 - gr. 400 lordi  
di forma ovale con supporto in legno, completa di sei  
ampolle porta condimento in cristallo di cui tre con  
sommità in argento; presa astile centrale con anello  
perlinato, monogramma A inciso entro medaglione ovale,  
piedi cesellati a motivi vegetali

Stima € 350 - 500



817

**TRE SALIERE IN ARGENTO, LONDRA 1776,  
ARGENTIERE R.H.,**

cm 5x8x6,3 - gr. 168  
di forma ovale con vaschette in vetro blu racchiuse da  
ringhierina traforata sorrette da piedi ad artiglio su sfera

Stima € 240 - 300



818

**COPPIA DI BUTTER-SHELL IN ARGENTO  
D'EPOCA GIORGIO III, LONDRA 1789,  
ARGENTIERE HENRY GREENWAY,**

cm 4x15x12,5 - gr. 170  
dalla caratteristica forma di valva

Stima € 240 - 280



819

**TEIERA IN ARGENTO 950/1000, PARIGI 1840  
CA., ARGENTIERE L.B.,**

altezza cm 22,5 - gr. 810  
con corpo baccellato su quattro piedini a ricciolo;  
versatoio e manico sagomati arricchiti da rilievi vegetali,  
coperchio incernierato entro apertura dai margini  
mistilinei, dominato da presa scultorea in forma di fiore  
emergente da una composizione di rami recisi

Stima € 600 - 700



820

**CALAMAIO IN ARGENTO, LONDRA, REGINA VITTORIA, ARGENTIERE W.S.,**  
cm 10x24x20 - gr. 400  
con vaschetta a forma di conchiglia centrata da un incavo con portainchiostro in cristallo e argento;  
dedica incisa con data 1859

Stima € 250 - 450



822

**STOPPINIERA IN ARGENTO, BIRMINGHAM 1900,**  
cm 12,5x9,5x7 - peso complessivo lordo gr. 140  
con struttura rigata; completa di lungo stoppino arrotolato rivestito in cera; mancante lo spegneri moccio

Stima € 90 - 130



821

**PORTA BIGLIETTI DA TASCA IN ARGENTO SBALZATO, LONDRA 1901, ARGENTIERE WILLIAM COMYNS & SONS,**  
cm 10x7x0,8 - gr. 72  
decorato su entrambe i lati da una scena campestre con figure racchiuse entro sinuosi racemi con foglie variamente ricurve

Stima € 30 - 50



823

**PORTASIGARETTE DA TASCA IN ARGENTO, BIRMINGHAM 1902, ARGENTIERE ROBERT CHANDLER,**  
cm 8x6x1 - gr. 68  
con fitta decorazione incisa a volute vegetali e fiori; al centro cartiglio con iniziali F. de V.B.

Stima € 30 - 50

824

**PORTASIGARETTE IN ARGENTO 900, VIENNA 1872 - 1922, ARGENTIERE K.S.T.,**  
cm 8,2x5,2x1 - gr. 118  
con superficie percorsa da sottili fasce zigrinate e sommità centrata da cammeo ovale in cristallo cabochon inciso al verso con figure di amorini musicanti seduti su nubi, evidenziati dal fondo blu. Iscritto lungo il profilo del coperchio Carl Hiess Wien Kohlmarkt 12. Lieve sbecatura al cammeo

Stima € 40 - 60



825

**TABACCHIERA RETTANGOLARE IN ARGENTO,**  
cm 1x8x4,5 - gr. 62  
decorata sul coperchio da figure su calesse su fondo  
paesaggistico con vulcano e barca a vela; tutt'intorno cornice  
a motivi vegetali incisi; il fondo con fitta decorazione al  
bulino

Stima € 20 - 40



826

**TABACCHIERA RETTANGOLARE IN ARGENTO, BELGIO (?), 1865,**  
cm 2,7x8,5x3,8 - gr. 90  
con superficie bulinata e coperchio incernierato centrato  
da iscrizione entro riserva delimitata da una fascia con  
fibbia

Stima € 40 - 80



827

**PORTASIGARETTE SLIM IN ARGENTO,**  
cm 12x5x5 - gr. 80  
con superficie scannellata e apertura sulla sommità

Stima € 25 - 30



828

**TABACCHIERA RETTANGOLARE IN ARGENTO 800, GERMANIA,**  
cm 3,8x7x5,5 - gr. 124  
con coperchio incernierato decorato a sbalzo da una  
divinità fluviale su sfondo architettonico entro cartigli;  
fascia percorsa da baccelli a simulare un'arcata

Stima € 40 - 60



829

**PORTASIGARETTE IN ARGENTO 900  
NIELLATO, VIENNA, 1872 - 1922,  
ARGENTIERE G.C.,**

cm 2x9x6 - gr. 108  
con coperchio centrato da riserva ovale con cane  
da caccia e anatra in un paesaggio palustre e  
monogramma A.B. al verso; tutt'intorno volute  
vegetali e la restante superficie puntinata

Stima € 50 - 70



830

**TABACCHIERA RETTANGOLARE IN ARGENTO  
INCISO E NIELLATO, XIX SECOLO,**

cm 2x9x6 - gr. 120  
con minuziosa decorazione al bulino e coperchio con scena  
galante ambientata in un paesaggio racchiuso da tre ordini di  
cornici incise

Stima € 60 - 80



831

**TABACCHIERA RETTANGOLARE IN  
ARGENTO NIELLATO, FRANCIA (?), XIX  
SECOLO,**

cm 2,5x9x4 - gr. 112  
con interno dorato, caratterizzata da fitta e minuziosa  
decorazione a losanghe centrate da corolle minime;  
sul coperchio cervo attaccato da cani in un paesaggio  
con ponte

Stima € 50 - 70



832

**TABACCHIERA IN ARGENTO NIELLATO,  
RUSSIA,**

1,5x7x5 - gr. 60  
decorato sul coperchio da raffigurazione di monumento  
equestre e sul fondo trofeo di armi e strumenti musicali

Stima € 30 - 50



833

TABACCHIERA RETTANGOLARE IN ARGENTO  
875/1000 NIELLATO, MOSCA 1841,  
ARGENTIERE NON IDENTIFICATO,

cm 1x5,5x3 - gr. 46

caratterizzata sul coperchio da veduta di piazza e da  
un paesaggio sul fondo; fianchi con fitta decorazione  
geometrica

Stima € 20 - 40



834

TABACCHIERA RETTANGOLARE IN  
ARGENTO 875/1000 NIELLATO, MOSCA (?),  
METÀ DEL XIX SECOLO,

cm 3,5x7,3x4,5 - gr. 86

caratterizzata sul coperchio da veduta di città e da  
un paesaggio sul fondo; fianchi con fitta decorazione  
geometrica

Stima € 40 - 60



835

TABACCHIERA RETTANGOLARE IN ARGENTO,  
GERMANIA (?), XVIII SECOLO,

cm 3,7x8x4,3 - gr. 118

con decorazione incisa e lievemente sbalzata a raffigurare  
scene di caccia (sul coperchio e sul fondo), rovine classiche,  
motivi vegetali, fiori e cartigli sui lati. Bolli consunti al verso  
del coperchio

Stima € 50 - 70



836

TABACCHIERA RETTANGOLARE IN  
ARGENTO, LONDRA 1844, ARGENTIERE  
ELISABETH EATON,

cm 3,8x9,3x4,3 - gr. 172

interamente decorata da volute vegetali e fiori incise  
sull'intera superficie; coperchio incernierato centrato  
da iniziali e dedica al verso "gratia amicitiae Sayers  
Turner armigero Guglielmus Marwood Tucker D.D.  
MDCCCXLVIII; interno dorato. Reca etichetta collezione  
S. Bulgari, Roma

Stima € 80 - 120

837

SCATOLA IN ARGENTO,  
LEIDEN, OLANDA, 1790, GIÀ  
COLLEZIONE SOTIRIO BULGARI,

cm 7,5x14,2x10 - gr. 458  
di forma rettangolare, decorata da listelli  
affiancati nella parte inferiore e da una  
sottile ghirlanda lineare incisa; coperchio  
incernierato con profilo ad incavo

Stima € 250 - 400



838

BICCHIERE IN ARGENTO,  
GERMANIA XIX SECOLO,  
ARGENTIERE LAMEYER,

cm 9,5x7,5 - gr. 232  
caratterizzato da tallero tedesco datato  
1861 nel piede e da quattro monete lungo  
la circonferenza

Stima € 200 - 400



839

SCATOLA PORTA TÈ IN  
ARGENTO STERLING, MASSONI,  
ROMA,

cm 12x14,5x10,5 - gr. 650  
di forma esagonale con coperchio  
incernierato e superficie liscia, definita  
unicamente da tre ordini di sottili  
nervature poste a rifinire il coperchio e la  
base

Stima € 200 - 300





840

VASSOIO RETTANGOLARE IN  
ARGENTO,  
cm 29x21 - gr. 448  
con angoli arrotondati ed orlo modanato

Stima € 140 - 160

841

VASSOIO IN ARGENTO CON  
MANICI,  
cm 38x22 - gr. 560  
di forma con angoli arrotondati e ciglio  
modanato

Stima € 170 - 250



842

VASSOIO OVALE CON MANICI,  
cm 43,5x26 - gr. 568

Stima € 170 - 200



843

OLIERA IN ARGENTO, OLANDA, FINE DEL XVIII/INIZI DEL XIX SECOLO,

cm 16x31x11 - gr. 595

struttura a navicella con profilo perlinato, centrata da mostardiera con vaschetta in vetro blu.

Stima € 450 - 600



844

ZUCCHERIERA BIANSAATA IN ARGENTO, REGNO AUSTRO-UNGARICO, CITTÀ DI PEST, ARGENTIERE S.A.,

cm 8,5x15,5x9 - gr. 275

di forma sferica con orlo e piede circondati da volute vegetali, anse squadrate

Stima € 160 - 200



845

SALIERA IN ARGENTO, NORD EUROPA (?),

Cm 8x7,5 - gr. 94

Con vaschetta circolare in vetro racchiusa da telaio sostenuto da tre elementi sagomati decorati all'attaccatura da valve sbalzate e cesellate, riuniti da traverse a ricciolo e poggianti su base trilobata.

Cucchiaino non pertinente

Stima € 60 - 80



846

ZUCCHERIERA IN ARGENTO CON COPERCHIO, AUSTRO-UNGARICO, 1830 - 1840, ARGENTIERE F.P.,

cm 16,5x13 - gr. 475

monogramma CM in corsivo sul coperchio, sostegno tripode

Stima € 550 - 700



847

**CAFFETTIERA AUSTRO-UNGARICO IN ARGENTO, 1840 CA.,**

altezza cm 28 - gr. 622  
decorato da due ordini di palmette posti lungo il profilo del piede e alla base del collo; manico in legno con attacchi e manicotti fusi e cesellati a motivi vegetali

Stima € 500 - 600

848

**GRANDE COPPA IN ARGENTO CON COPERCHIO, BOLLI AUSTRO-UNGARICI,**

altezza cm 67 - gr. 2288

Grande coppa con coperchio in argento fuso, sbalzato e cesellato, bolli austro-ungarici a forma di calice ispirato ai modelli prodotti in Europa centrale fra il XVI e il XVII secolo, con sei figure mitologiche desunte dal repertorio classico disposte intorno alla circonferenza, cui corrispondono della parte inferiore sei formelle circolari bombate con rappresentazioni mitologiche ed altrettante nicchie convesse lungo l'orlo superiore decorate da divinità fluviali. Sostegno a balaustro con figure di cariatide e mascheroni impreziosito all'attaccatura della coppa da fregi zoomorfi guarniti da gemme cabochon rosso rubino. Piede circolare con decorazione naturalistica incisa. Sulla sommità del coperchio, guarnito da riccioli, figura di Diana cacciatrice con arco affiancata da cane levriero

Stima € 4000 - 5000





849

PIATTINO IN ARGENTO  
875/1000, MOSCA 1838,  
ARGENTIERE PAVEL SAZIKOV,

cm 1x15 - gr. 198

di forma circolare a superficie liscia

Stima € 150 - 180



850

GRANDE PIATTO IN ARGENTO,  
RUSSIA, CITTÀ DI MINSK,  
ULTIMO QUARTO DEL XVIII  
SECOLO,

diametro cm 36 - gr. 1206

di forma circolare con orlo sagomato  
percorso da nervature

Stima € 850 - 1000



851

**COPPIA DI CANDELIERI IN ARGENTO, ROMA, DOPO IL 1815, ARGENTIERE FRANCESCO COLEIN (1795 - 1842),**

altezza cm 27 - gr. 522  
fusto rastremato liscio decorato sulla sommità da drappeggi incisi e alla base da foglie lanceolate, elemento decorativo ripreso intorno al portacandela; piede circolare con profilo perlato

Stima € 800 - 1200

852

**SERVIZIO DA TE E DA CAFFÈ IN ARGENTO, PERIODO DEL FASCIO,**

gr 1153 lordi  
con corpi lisci su piede circolare, scanditi da profili cesellati a palmette; coperchi a cupolino sormontati da ghianda, la caffettiera e la teiera con versatoio sagomato e beccuccio zoomorfo; manici sagomati con attacchi a mascherone

Stima € 1000 - 1200





853

TEIERA IN ARGENTO 925, LONDRA, 1900, ARGENTIERE JOHN BODMAN CARRINGTON,

cm 15x27,5x15,5 - peso lordo gr. 724  
con manico sagomato in legno caratterizzato all'attaccatura da teste di serpente

Stima € 470 - 500



854

TEIERA IN ARGENTO D'EPOCA GIORGIO III, LONDRA 1770, ARGENTIERI JOHN PARKER & EDWARD WAKELIN,

cm 13x20x11,5 - gr. 368 lordi  
con corpo a tronco di cono con versatoio cilindrico, manico sagomato in legno e coperchio a scomparsa sormontato da ananas

Stima € 500 - 600



855

COPPA IN ARGENTO, LONDRA 1748, ORAFO ALEXANDER JOHNSTON,

cm 9,5x15 - gr. 418  
con orlo percorso da rilievi vegetali, corolle e conchiglie; al centro una figura di struzzo con ferro di cavallo incisi e motto "In God is All"; piede circolare gradinato

Stima € 900 - 1100



856

CAFFETTIERA IN ARGENTO 925, LONDRA, 1873, ARGENTIERE GEORGE ANGEL,

altezza cm 22 - gr. 693  
decorazione incisa a festoni e ghirlande sorretti da fiocchi

Stima € 500 - 600



857

KETTLE IN ARGENTO  
925/1000, BIRMINGHAM, 1904,  
ARGENTIERE W.G.K.,  
cm 32x23,5x12,5 - gr. 1050

Stima € 700 - 900

858

VASSOIO OVALE IN ARGENTO  
CON MANICI,

cm 51x29 - gr. 1124  
di gusto settecentesco con profilo  
sagomato ed orlo modanato, centrato da  
stemma araldico inciso; manici in forma di  
cartiglio

Stima € 500 - 600





859

SPARGIZUCCHERO IN ARGENTO,  
BOLLO DEL FASCIO, ARGENTIERE LUIGI  
COLOMBO, MILANO,

altezza cm 14 - gr. 122  
di sagoma piriforme su piede circolare, coperchio a  
cupolino traforato sottolineato da cordolo ritorto

Stima € 75 - 90

NO LOT

861

ANTICO CANDELIERE IN ARGENTO,  
NAPOLI,

altezza cm 25 - gr. 270  
fusto a colonna su piede circolare; decorazione  
minima al bulino. Difetti

Stima € 80 - 120



862

TRE SALIERE IN ARGENTO 925/1000, LONDRA  
1851, ARGENTIERE HARRISON BROTHERS &  
HOWSON,

cm 4x6,5 - gr. 200  
di forma circolare schiacciata sorrette da tre piedini poggianti  
su zoccolo, decorata da volute e motivi vegetali incisi e  
cesellati

Stima € 150 - 200





863

**CALAMAIO IN ARGENTO D'EPOCA GIORGIO III, LONDRA 1818,**

cm 10x25x18 - gr. 768  
con vassoio rettangolare con profilo baccellato e conchiglie angolari, piedi ferini con attacchi a foglia; due scanalature portapenne, due flaconi in vetro intagliato ed un vasetto centrale portapenna con tre miniature di libro accostate

Stima € 900 - 1100



864

**PICCOLO CALAMAIO IN ARGENTO APPESANTITO, EPOCA GIORGIO V, BIRMINGHAM 1912,**

cm 4,5x8,5  
di forma circolare con profilo sottolineato da anelli incisi; coperchio incernierato. Lievi difetti

Stima € 180 - 220



865

**COPPIA DI BUGIE IN ARGENTO, LONDRA 1856, ARGENTIERE S.W.,**

cm 7,5x16,5x14 - peso complessivo gr. 468  
con portacandela a vaso e bobèches estraibili, piatto circolare con orlo perlinato decorato da crest coronato inciso, manico sagomato. Mancante lo spegnimoccolo

Stima € 500 - 600



866

**CALAMAIO IN ARGENTO D'EPOCA GIORGIO III, LONDRA 1765,**

cm 18,5x11,5 - gr. 294  
vassoio rettangolare con profilo cordonato sorretto da piedi ad artiglio su sfera, con due scanalature portapenne e tre flaconi in vetro

Stima € 800 - 1000

# Partecipare alle aste di Arcadia e acquistare un'opera

## Come partecipare alle aste di Arcadia

Le aste e le esposizioni sono aperte al pubblico e senza alcun obbligo di acquisto e si svolgono presso la sede di Casa d'aste Arcadia S.r.l. (di seguito Arcadia):  
Palazzo Celsi Viscardi – Corso Vittorio Emanuele II, 18 – 00186 Roma.

**La partecipazione all'asta implica la piena accettazione delle Condizioni di Vendita.**

### ESPOSIZIONE

L'asta è preceduta da un'esposizione aperta al pubblico che ha lo scopo di far esaminare e valutare con attenzione le caratteristiche, lo stato di conservazione e la qualità dei lotti in vendita. Durante l'esposizione gli esperti di Arcadia sono a disposizione dei potenziali acquirenti per ogni chiarimento.

Chi fosse impossibilitato alla visione diretta delle opere può richiedere il Condition Report delle opere di interesse.

Le informazioni complete sono raccolte nelle Condizioni di Vendita, esposte in sede, pubblicate sul catalogo d'asta e sul sito [www.astearcadia.com](http://www.astearcadia.com).

### OFFERTE SCRITTE PRIMA DELL'ASTA

Nel caso non sia possibile partecipare all'asta, i potenziali acquirenti possono formulare offerte scritte durante l'esposizione, compilando e inviando l'apposito modulo pubblicato in catalogo e sul sito.

L'offerta si formula indicando l'offerta massima, considerato che i lotti saranno sempre acquistati al prezzo più conveniente.

Ciò significa che il lotto può essere aggiudicato all'offerente anche al di sotto di tale somma, ma che di fronte ad un'offerta superiore verrà aggiudicato al maggior offerente.

In caso di offerte indicanti lo stesso importo, sarà aggiudicata l'offerta ricevuta prima.

### OFFERTE TELEFONICHE: PRENOTAZIONE

I potenziali acquirenti, al fine di tentare l'acquisto dei lotti d'interesse, possono anche prenotare il servizio di offerta telefonica per esser collegati all'asta via telefono. Il servizio di offerta telefonica è gratuito e implica l'accettazione da parte del cliente della stima minima indicata sul catalogo. In caso di mancato collegamento telefonico, i lotti sopra indicati potranno essere aggiudicati alla stima minima, più i diritti d'asta. La partecipazione all'asta via telefono implica la piena accettazione delle Condizioni di Vendita. Il servizio di offerta telefonica è disponibile fino all'esaurimento delle linee in dotazione.

Il cliente acconsente infine che le telefonate siano registrate.

### CATALOGO D'ASTA

Le descrizioni riportate sul catalogo d'asta indicano l'artista (se disponibile), l'epoca, la provenienza, le dimensioni, lo stato di conservazione e le valutazioni dei singoli oggetti.

Il prezzo base d'asta è la cifra di partenza della gara ed è normalmente più basso della stima minima. La riserva è un dato confidenziale ed è la cifra minima concordata con il mandante che può essere inferiore, uguale o superiore alla stima riportata nel catalogo.

Ogni stima e valutazione avente per oggetto i lotti in vendita sono opinioni meramente indicative, come meglio spiegato nelle Condizioni di Vendita.

#### Abbonamento ai cataloghi

Chi fosse interessato a ricevere il catalogo d'asta e a sottoscrivere un abbonamento, può farne richiesta a: [info@astearcadia.com](mailto:info@astearcadia.com)

#### Stime pubblicate in catalogo

Le stime pubblicate nel catalogo d'asta sono opinioni meramente indicative per i potenziali acquirenti. Pertanto i lotti possono raggiungere prezzi sia superiori che inferiori alle valutazioni indicate.

Le valutazioni pubblicate sul catalogo d'asta non comprendono la Commissione d'acquisto e l'IVA, se dovuta.

#### Condizioni dei lotti

I potenziali acquirenti si impegnano ad esaminare attentamente il lotto durante l'esposizione antecedente l'asta. Su richiesta, Arcadia fornisce un "Condition Report", vale a dire rapporto fotografico sulle condizioni del lotto.

La mancanza di riferimenti espliciti in merito alle condizioni del lotto non implica che il bene sia senza imperfezioni.

## Partecipazione all'asta

Le aste e le esposizioni sono aperte al pubblico e senza alcun obbligo di acquisto. La partecipazione all'asta può avvenire attraverso la presenza diretta in sala, oppure mediante

collegamento telefonico, oppure via internet attraverso i principali portali di aste on-line indicati nel catalogo e nel sito web. Per maggiori informazioni contattare Arcadia:

Casa d'aste Arcadia S.r.l.  
Corso Vittorio Emanuele II, 18 00186 – Roma  
Tel.: +39 06 68309517 - +39 06 67.93.476  
fax: +39 06 30194038 - Whatsapp +39 342 3893275  
[info@astearcadia.com](mailto:info@astearcadia.com)

### REGISTRAZIONE ALL'ASTA: PALETTE

Al fine di migliorare le procedure d'asta, tutti i potenziali acquirenti devono munirsi anticipatamente della "paletta" numerata per effettuare le offerte. È possibile ottenere il numero di paletta durante l'esposizione o il giorno della tornata d'asta.

La registrazione consiste nella compilazione di una scheda con i dati personali, le eventuali referenze bancarie e autorizzazioni ad addebito su carta di credito, con l'accettazione piena delle condizioni commerciali e del trattamento dei dati.

### OFFERTE VIA INTERNET

La partecipazione all'asta via internet richiede la registrazione ai portali di aste online (Live bidding providers) indicati nel catalogo d'asta.

La procedura di registrazione e le modalità di accesso all'asta sono indicate dai gestori stessi della piattaforma.

Il cliente, effettuato l'accesso può seguire l'andamento dell'asta e concorrere dalla propria postazione remota.

Lo schermo in sala riporta l'andamento progressivo di tutte le offerte, incluse quelle giunte attraverso le piattaforme informatiche.

### RILANCI E OFFERTE

Le battute in sala progrediscono con rilanci dell'ordine del 10%, variabili comunque a discrezione del battitore. Le offerte possono essere eseguite:

- in sala mostrando la paletta numerata;
- mediante un'offerta scritta formulata prima dell'asta;
- per telefono, mediante operatore (servizio da prenotare);
- via internet attraverso i portali on line (live bidding providers).

La velocità dell'asta può variare da 60 a 90 lotti l'ora.

Le palette numerate devono essere utilizzate per indicare le offerte al banditore durante l'asta. Il cliente aggiudicatario di un lotto deve assicurarsi che la paletta sia vista dal banditore e sia annunciato il proprio numero.

Nell'ipotesi di dubbi riguardo al prezzo di aggiudicazione o all'acquirente è necessario attirare immediatamente l'attenzione del banditore o del personale di sala.

Il banditore può formulare offerte nell'interesse del venditore fino all'ammontare della riserva. Il prezzo di aggiudicazione è la cifra alla quale il lotto viene aggiudicato.

A questa somma il compratore dovrà aggiungere la Commissione d'Acquisto (o Diritti d'asta) calcolata in misura percentuale sul prezzo di aggiudicazione.

La Commissione d'acquisto è così stabilita: nella misura del 25,00% del prezzo di aggiudicazione del lotto fino all'importo pari a euro 400.000,00.

Per ogni parte del Prezzo di aggiudicazione eccedente l'importo di euro 400.000,00 la commissione d'acquisto è stabilita nella misura del 21,00%.

Le percentuali sopra indicate sono da intendersi IVA inclusa, ai sensi delle normative vigenti.

## Dopo l'asta

### Cosa fare in caso di aggiudicazione

Arcadia agisce per conto dei venditori in virtù di un mandato con rappresentanza e pertanto non si sostituisce alle parti nei rapporti contabili.

La fattura di Arcadia riporta la quietanza degli importi relativi alle commissioni di acquisto (o diritti d'asta) ed I.V.A., è costituita unicamente dalla parte appositamente evidenziata.

La Commissione d'acquisto è così stabilita:

nella misura del 25,00% del prezzo di aggiudicazione del lotto fino all'importo pari a euro 400.000,00. Per ogni parte del Prezzo di aggiudicazione eccedente l'importo di euro 400.000,00 la commissione d'acquisto è stabilita nella misura del 21,00%.

Le percentuali sopra indicate sono da intendersi IVA inclusa, ai sensi delle normative vigenti. I lotti venduti da soggetti a I.V.A. saranno fatturati direttamente da quest'ultimi agli acquirenti.

## MODALITÀ DI PAGAMENTO

In caso di aggiudicazione di uno o più lotti, il pagamento deve essere effettuato immediatamente dopo l'asta e può essere corrisposto nei seguenti metodi:

contanti (fino a 4999,99 euro), assegno circolare, assegno bancario, Bancomat e Carte di Credito (se il titolare corrisponde all'acquirente).

**Orario di cassa:** Lun-Ven 10.00-13.00; 15.00-19.00.

## RITIRO, SPEDIZIONE E IMBALLO

Il ritiro dei lotti acquistati deve essere effettuato entro le due settimane successive alla vendita. Trascorso tale termine la merce può essere trasferita presso un deposito a rischio dell'acquirente. I costi di trasporto e deposito sono addebitati all'aggiudicatario e Arcadia è esonerata da ogni responsabilità nei confronti dell'aggiudicatario stesso in relazione alla custodia, all'eventuale deterioramento o deperimento degli oggetti.

Al momento del ritiro del lotto, l'acquirente deve fornire un documento d'identità o apposita delega.

Arcadia può provvedere all'esportazione, all'imballaggio ed al trasporto dei lotti. Tali costi e le relative assicurazioni sono a carico dell'acquirente come indicato nelle Condizioni Generali di Vendita.

## Vendere all'asta i propri beni o intere collezioni

### Valutazioni gratuite e confidenziali

Arcadia grazie al proprio gruppo di esperti selezionati per esperienza e professionalità, fornisce costantemente valutazioni gratuite, confidenziali, anche con perizie e pareri, sia su singole opere, che su intere collezioni. I tempi per tali valutazioni sono rapidi e le opere possono essere visionate direttamente in sede oppure presso la dimora del cliente.

Per richiedere una valutazione basta concordare un appuntamento ed eventualmente anticipare la documentazione fotografica e le informazioni utili (misure, tecnica, provenienza, bibliografia, autentiche, documenti di acquisto).

Nel caso in cui i proprietari intendano tentare la vendita all'asta di collezioni intere, Arcadia realizza cataloghi mirati con uno specifico progetto grafico ricco con immagini delle ambientazioni originali e schedature approfondite, supportati da piani di marketing ad hoc e da studi accurati dei mercati di riferimento.

Si prega di far riferimento alla informativa sul trattamento dei dati personali, disponibile sul sito [www.astearcadia.com](http://www.astearcadia.com) o esposta in sede.

## MANDATO A VENDERE

L'incarico di gestire in asta le opere dei clienti sarà formalizzato attraverso un Mandato a Vendere, che riporta la commissione dei diritti d'asta pattuiti ed eventuali contributi per assicurazione, marketing, trasporto, autentiche e per ogni altra spesa si rendesse necessaria.

La compilazione del mandato richiede il numero di codice fiscale ed un documento di identità valido per l'annotazione sui registri di Pubblica Sicurezza come previsto dalle leggi vigenti. Infine compongono il Mandato a Vendere due allegati: la scheda dei beni e le Condizioni Generali di vendita. La scheda dei beni riporta l'elenco completo dei beni in vendita con i relativi prezzi di riserva concordati e le Condizioni Generali di Mandato sono la raccolta delle clausole che qualificano il rapporto commerciale tra mandante e Arcadia.

## PREZZO DI RISERVA

Il prezzo di riserva è il prezzo minimo confidenziale concordato tra Arcadia ed il mandante al di sotto del quale il lotto non può essere venduto.

È strettamente riservato, non viene rivelato dal Banditore in asta e viene riportato nel mandato a vendere accanto alla descrizione di ogni lotto. Qualora il prezzo di riserva non venga raggiunto, il lotto risulterà invenduto e sarà ritirato dall'asta. I lotti offerti senza riserva sono segnalati sul catalogo con la dicitura S.R. (Senza Riserva) e vengono aggiudicati al miglior offerente indipendentemente dalle stime pubblicate in catalogo.

## INSERIMENTO LOTTI IN CATALOGO – ESITO D'ASTA – LIQUIDAZIONE

Prima di ogni asta il mandante riceve la comunicazione con l'elenco dei beni inseriti in catalogo e i relativi numeri di lotto. L'esito d'asta sarà notificato entro due giorni lavorativi dalla data dell'asta.

Il pagamento sarà liquidato entro 40 giorni lavorativi dalla data dell'asta, e comunque 10 giorni lavorativi dopo l'incasso da parte del venditore.

In sede di liquidazione si lascia la fattura contenente il dettaglio dei lotti, le relative commissioni di vendita pattuite sul mandato ed ogni altra spesa concordata.

## DIRITTO DI SEGUITO

Il decreto legislativo n. 118 del 13 febbraio 2006 ha introdotto il diritto degli autori di opere e di manoscritti, ed ai loro eredi, ad un compenso sul prezzo di ogni vendita, successiva alla prima, dell'opera originale, il c.d. "diritto di seguito".

Detto compenso è dovuto nel caso il prezzo di vendita non sia inferiore ad euro 3.000,00 ed è così determinato:

- 4% per la parte del prezzo di vendita compresa tra € 3.000 ed € 50.000;

- 3% per la parte del prezzo di vendita compresa tra € 50.000,01 ed € 200.000;
- 1% per la parte del prezzo di vendita compresa tra € 200.000,01 ed € 350.000; ■
- 0,5% per la parte del prezzo di vendita compresa tra € 350.000,01 ed € 500.000; ■
- 0,25% per la parte del prezzo di vendita superiore ad € 500.000

Arcadia è tenuta a versare il "diritto di seguito" per conto dei venditori alla Società italiana degli autori ed editori (SIAE). Nel caso il lotto sia soggetto al c.d. "diritto di seguito" ai sensi dell'art. 144 della legge 633/41, il venditore, attraverso Arcadia, s'impegna a corrispondere l'importo ai sensi dell'art. 152 L. 633/41 e che Arcadia a sua volta s'impegna a versare al soggetto incaricato delle riscossione.

## GLOSSARIO, TERMINI E DEFINIZIONI

**ATTESTATO DI LIBERA CIRCOLAZIONE.** Per l'esportazione di opere (beni culturali) che abbiano più di 50 anni la legge italiana richiede un attestato di libera circolazione e di una licenza di esportazione per essere esportati in Paesi non appartenenti all'Unione Europea. Infatti l'esportazione di beni culturali al di fuori del territorio della Repubblica italiana è assoggettata alla disciplina prevista dal D.Lgs. 22 gennaio 2004, n. 42. L'esportazione di beni culturali al di fuori del territorio dell'Unione Europea è altresì assoggettata alla disciplina prevista dal Regolamento CE n. 116/2009 del 18 dicembre 2008 e dal Regolamento UE di esecuzione della Commissione n. 1081/2012. Il tempo di attesa per il rilascio di tale documentazione è di circa 40 giorni dalla presentazione dell'opera e dei relativi documenti alla Soprintendenza Belle Arti.

**CODICE URBANI:** il Decreto Legislativo del 22 gennaio 2004 n. 42 e sue successive modificazioni o integrazioni;

**COMMISSIONE D'ACQUISTO (O DIRITTI D'ASTA).** È il compenso dovuto ad Arcadia dall'Acquirente per l'acquisto del Lotto e calcolato in misura percentuale sul prezzo di aggiudicazione. La Commissione d'acquisto è così stabilita: nella misura del 25,00% del prezzo di aggiudicazione del lotto fino all'importo pari a euro 400.000,00. Per ogni parte del Prezzo di aggiudicazione eccedente l'importo di euro 400.000,00 la commissione d'acquisto è stabilita nella misura del 21,00%. Le per-centuali sopra indicate sono da intendersi IVA inclusa, ai sensi delle normative vigenti.

**CONDIZIONI GENERALI DI VENDITA.** Le condizioni generali di vendita rappresentando le clausole contrattuali previste da Arcadia e dirette a regolare uniformemente i rapporti contrattuali con gli Acquirenti Sono stampate nei cataloghi d'asta, sono visibili nel sito web [www.astearcadia.com](http://www.astearcadia.com), in sede per uniformare le regole che si applicano alla vendita all'asta dei beni affidati.

**CONDITION REPORT.** Su richiesta, Arcadia può fornire, un rapporto denominato Condition Report sulle condizioni e sullo stato di conservazione del lotto, corredato da appropriata documentazione fotografica. A discrezione di Arcadia, il Condition Report può essere emesso per lotti che superano un determinato valore.

**DIRITTO DI SEGUITO.** Il decreto legislativo n. 118 del 13 febbraio 2006 ha introdotto il diritto degli autori di opere e di manoscritti, ed ai loro eredi, ad un compenso sul prezzo di ogni vendita, successiva alla prima, dell'opera originale, il c.d. "diritto di seguito". Detto compenso è dovuto nel caso il prezzo di vendita non sia inferiore ad euro 3.000,00 ed è così determinato:

- 4% per la parte del prezzo di vendita compresa tra € 3.000 ed € 50.000;
- 3% per la parte del prezzo di vendita compresa tra € 50.000,01 ed € 200.000;
- 1% per la parte del prezzo di vendita compresa tra € 200.000,01 ed € 350.000; ■
- 0,5% per la parte del prezzo di vendita compresa tra € 350.000,01 ed € 500.000; ■
- 0,25% per la parte del prezzo di vendita superiore ad € 500.000

Arcadia è tenuta a versare il "diritto di seguito" per conto dei venditori alla Società italiana degli autori ed editori (SIAE). Nel caso il lotto sia soggetto al c.d. "diritto di seguito" ai sensi dell'art. 144 della legge 633/41, il venditore, attraverso Arcadia, s'impegna a corrispondere l'importo ai sensi dell'art. 152 L. 633/41 e che Arcadia a sua volta s'impegna a versare al soggetto incaricato delle riscossione.

**LIVE BIDDING PROVIDERS (O LIVE AUCTIONS MARKETPLACE):** piattaforme web che ospitano le principali aste del mondo e permettono la partecipazione simultanea alle aste, con l'opportunità di seguire l'andamento dell'asta e concorrere con le proprie offerte dalla propria postazione remota. Per accedere all'asta si effettua una registrazione e tramite le funzioni di ricerca si ottiene l'accesso all'asta di interesse. Il processo è simile all'offerta telefonica, ma molto più veloce. Gli offerenti possono rilanciare online usando il proprio computer, o via le App iPhone, Ipad e Androids.

**RISERVA:** il prezzo minimo "confidenziale" di vendita, indicato dal Mandante ad Arcadia.

## Significato dei simboli presenti nei cataloghi

|    |  |  |
|----|--|--|
| PI | Parte Interessata                          | Indica il caso in cui possano essere effettuate offerte sul lotto anche da parte di soggetti aventi un interesse, quale ad esempio, un comproprietario o l'esecutore testamentario che abbia venduto il lotto.                               |
| OL | Offerta Libera                             | Offerta libera. La Riserva è il prezzo d'asta minimo concordato tra Arcadia e il Mandante, al di sotto del quale il lotto non può esser venduto. Nel caso in cui un lotto sia venduto senza riserva, verrà contrassegnato da questo simbolo. |
| I  | Lotto proveniente da impresa               | Lotto proveniente da impresa, dove il valore di aggiudicazione è soggetto ad IVA.  |
| TI | Lotto in regime di temporanea importazione | Lotto in regime di temporanea importazione ex art. 72 del Codice Urbani o per il quale è stata richiesta la temporanea importazione.   |
| L  | Libera Circolazione                        | I lotti contrassegnati da questo simbolo s'intendono corredati da attestato di libera circolazione o attestato di temporanea importazione artistica in Italia.   |

## Significato dei termini presenti nei cataloghi

|   |  |
|---|--|
| Attribuito a ...                          | Opinione secondo Arcadia che possa essere opera dell'artista citato, in tutto o in parte   |
| Bottega di ...<br>Scuola di ...           | Opinione secondo Arcadia che sia opera di mano sconosciuta della bottega dell'artista indicato, che può o meno essere stata eseguita sotto la direzione dello stesso o in anni successivi alla sua morte   |
| Cerchia di ...                            | Secondo Arcadia è opera di mano non identificata, non necessariamente allievo dell'artista citato  |
| Da ...                                    | Copia di un'opera conosciuta dell'artista indicato, ma di datazione imprecisata  |
| Data iscritta                             | Opinione secondo Arcadia che questi dati siano stati aggiunti da mano o in epoca diversa da quella dell'artista indicato   |
| Datato<br>Firmato<br>Iscritto             | Opinione secondo Arcadia si tratti di opera che appare realmente firmata, datata o iscritta dall'artista che l'ha eseguita   |
| Difetti                                   | Il lotto presenta visibili ed evidenti mancanze, rotture o usure   |
| Elementi antichi                          | Gli oggetti in questione sono stati assemblati successivamente utilizzando elementi o materiali di epoche precedenti   |
| Firma iscritta<br>o recante firma         | Opinione secondo Arcadia che la firma sia stata aggiunta in epoca diversa da mano diversa di quella dell'artista indicato  |
| In stile ...                              | Opinione secondo Arcadia di opera nello stile citato pur essendo stata eseguita in epoca successiva  |
| Integrazioni<br>e/o sostituzioni          | Dicitura riportata solo nei casi in cui gli interventi son considerati da Arcadia molto al di sopra della media e tali da compromettere almeno parzialmente l'integrità del lotto  |
| "Nome e cognome"<br>(ad es. Mattia Preti) | Opinione secondo Arcadia di opera eseguita dall'artista indicato   |
| Restauri                                  | i beni venduti in asta, in quanto antichi o comunque usati, sono nella quasi totalità dei casi soggetti a restauri   |
| Secolo ...                                | Datazione con valore puramente orientativo, che può prevedere margini di approssimazione   |
| Seguace di ...                            | Secondo Arcadia si tratta di un autore che lavorava nello stile dell'artista   |
| Stile di ...                              | Opinione secondo Arcadia di opera nello stile dell'artista indicato, ma eseguita in epoca successiva   |
| 70 x 50<br>350 x 260<br>160 g             | Le dimensioni dei dipinti indicano prima l'altezza e poi la base e sono espresse in cm. Le dimensioni delle opere su carta sono invece espresse in mm. Il peso degli oggetti in argento è calcolato al netto delle parti in metallo, vetro e cristallo |

## CONDIZIONI GENERALI DI VENDITA

### 1. OBBLIGHI DI ARCADIA NEI CONFRONTI DELL'ACQUIRENTE

Casa d'aste Arcadia s.r.l. (di seguito "Arcadia") svolge le vendite all'asta nella propria sede aperta al pubblico, in qualità di mandataria con rappresentanza in nome proprio e per conto del venditore, ai sensi dell'art. 1704 cod. civ. Arcadia pertanto non assume nei confronti degli acquirenti o di terzi in genere altre responsabilità oltre a quelle derivanti dalla propria qualità di mandataria.

### 2. VENDITA ALL'ASTA

**2.1** Al fine di migliorare le procedure di vendita all'incanto, tutti gli interessati a concorrere all'asta sono tenuti a registrare le proprie generalità, indirizzo con esibizione e copia di un documento di identità per munirsi di "paletta" numerata per le offerte, prima dell'inizio dell'asta. Contestualmente gli interessati accettano le Condizioni di vendita e forniscono il consenso al trattamento dei suddetti dati personali. Arcadia si riserva il diritto di rifiutare le offerte di acquirenti non registrati e, in seguito a mancato o ritardato pagamento da parte di un acquirente, Arcadia potrà rifiutare qualsiasi offerta fatta dallo stesso o da suo rappresentante nel corso di successive aste.

**2.2** I lotti sono aggiudicati al miglior offerente. Il banditore conduce l'asta e può effettuare le prime offerte nell'interesse del mandante. L'avvenuta vendita tra il venditore e l'acquirente è sancita dal colpo di martello del banditore. In caso di contestazione su un'aggiudicazione, il lotto è rimesso all'incanto nella seduta stessa, sulla base dell'ultima offerta raccolta. Il banditore ha la facoltà di ritirare dall'asta, separare o abbinare i lotti ed eventualmente variane l'ordine di vendita.

**2.3** Arcadia accetta offerte d'acquisto di lotti a prezzi determinati, su preciso mandato. Durante l'asta è possibile che vengano fatte offerte via internet e per telefono le quali sono accettate a insindacabile giudizio di Arcadia e trasmesse al banditore. Le conversazioni telefoniche potranno essere registrate.

### 3. RESPONSABILITÀ DEL VENDITORE E DI ARCADIA NEI CONFRONTI DELL'ACQUIRENTE

**3.1** I lotti posti in vendita sono da considerarsi beni usati o d'antiquariato e quindi non qualificabili "prodotti" secondo la definizione di cui all'art. 3 lett. e) del Codice del consumo (D.Lgs. 6.09.2005 n. 206).

**3.2** Precederà l'asta un'esposizione delle opere, durante la quale Arcadia e i propri esperti saranno a disposizione per ogni chiarimento; l'esposizione ha lo scopo di far esaminare l'autenticità, l'attribuzione, lo stato di conservazione, la provenienza, il tipo e la qualità degli oggetti e chiarire eventuali errori o inesattezze del catalogo. Nell'impossibilità di prendere visione diretta degli oggetti è possibile richiedere un "Condition Report". La mancanza di riferimenti espliciti in merito alle condizioni del lotto non implica che il bene sia senza imperfezioni. Tutti gli oggetti sono venduti come "visti" pertanto, prima di partecipare all'asta, i potenziali acquirenti s'impegnano ad esaminare approfonditamente i lotti d'interesse, eventualmente assistiti da un esperto di propria fiducia. Dopo l'aggiudicazione non sono ammesse contestazioni e né Arcadia, né il venditore potranno essere ritenuti responsabili per i vizi relativi alle informazioni concernenti gli oggetti in asta.

**2.3** I lotti posti in asta sono venduti nello stato in cui si trovano al momento dell'esposizione, con ogni relativo difetto ed imperfezione quali rotture, restauri, mancanze o sostituzioni. Tali caratteristiche, anche se non espressamente indicate sul

catalogo, non possono essere considerate determinanti per contestazioni sulla vendita. I beni d'antiquariato per loro stessa natura possono essere stati oggetto di restauri o sottoposti a modifiche di varia natura: interventi di tale tipo non possono mai esser considerati vizi occulti o contraffazione. I beni di natura elettrica o meccanica non sono verificati prima della vendita e sono acquistati dall'acquirente a suo rischio e pericolo. I movimenti degli orologi sono da considerarsi non revisionati.

**3.4** Le descrizioni o illustrazioni dei lotti contenute nei cataloghi ed in qualsiasi altro materiale illustrativo hanno carattere meramente indicativo e riflettono opinioni di Arcadia e dei propri esperti. Possono essere oggetto di revisione in qualsiasi momento prima che il lotto sia posto in vendita. Arcadia non potrà essere ritenuta responsabile di errori ed omissioni relative a tali descrizioni, né in ipotesi di contraffazione, in quanto non è fornita alcuna garanzia sui lotti in asta. Inoltre, le illustrazioni degli oggetti presentati sui cataloghi, sugli schermi o altro materiale illustrativo hanno esclusivamente la finalità di identificare il lotto e non possono essere considerate rappresentazioni precise dello stato di conservazione dell'oggetto.

**3.5** I valori di stima indicati nel catalogo sono espressi in euro e costituiscono una mera indicazione. Tali valori possono essere uguali, superiori o inferiori ai prezzi di riserva dei lotti concordati con i mandanti.

### 4. PAGAMENTO E RITIRO; TRASFERIMENTO DI RESPONSABILITÀ

**4.1** Al prezzo di aggiudicazione è da aggiungere la commissione d'acquisto (diritti di asta) nella misura del 25,00% del prezzo di aggiudicazione del lotto fino all'importo pari a euro 400.000,00.

Per ogni parte del prezzo di aggiudicazione eccedente l'importo di euro 400.000,00 la commissione d'acquisto è stabilita nella misura del 21,00%. Le percentuali sopra indicate sono da intendersi IVA inclusa, ai sensi delle normative vigenti. Qualunque ulteriore onere o tributo relativo all'acquisto sarà comunque a carico dell'aggiudicatario.

**4.2** L'acquirente dovrà versare un acconto all'atto dell'aggiudicazione e completare il pagamento prima di ritirare la merce a sua cura, rischio e spesa non oltre quindici giorni dalla fine della vendita. In caso di mancato pagamento, in tutto o in parte, dell'ammontare totale dovuto dall'aggiudicatario entro tale termine, Arcadia avrà diritto, a propria discrezione, di: a) restituire il bene al mandante, esigendo a titolo di penale da parte del mancato acquirente il pagamento delle commissioni di vendita perdute; b) agire in via giudiziale per ottenere l'esecuzione coattiva dell'obbligo d'acquisto; c) vendere il lotto tramite trattativa privata o in aste successive per conto ed a spese dell'aggiudicatario, ai sensi dell'art. 1515 cod.civ., salvo in ogni caso il diritto al risarcimento dei danni.

**4.3** Decorso il termine di cui sopra, Arcadia sarà comunque esonerata da ogni responsabilità nei confronti dell'aggiudicatario in relazione all'eventuale deterioramento o deperimento degli oggetti ed avrà diritto di farsi pagare per ogni singolo lotto i diritti di custodia oltre a eventuali rimborsi di spese per trasporto al magazzino. Qualunque rischio per perdita o danni al bene aggiudicato si trasferirà all'acquirente dal momento dell'aggiudicazione. L'acquirente potrà ottenere la consegna dei beni acquistati solamente previa corresponsione ad Arcadia del prezzo e di ogni altra commissione, costo o rimborso inerente.

### 5. ADEMPIMENTI; NOTIFICA, ESPORTAZIONE E SPECIE PROTETTE

**5.1** Per gli oggetti sottoposti alla notifica da parte dello Stato ai sensi del D.Lgs. 22.01.2004 n. 42 (c.d. Codice dei Beni Culturali) e ss.mm., gli acquirenti sono tenuti all'osservanza di tutte le disposizioni legislative vigenti in materia. L'aggiudicatario, in caso di esercizio del diritto di prelazione da parte dello Stato, non potrà pretendere da Arcadia o dal venditore alcun rimborso di eventuali interessi sul prezzo e sulle commissioni d'asta già corrisposte.

**5.2** L'esportazione di oggetti da parte degli acquirenti residenti o non residenti in Italia è regolata dalla suddetta normativa, nonché dalle leggi doganali, valutarie e tributarie in vigore. Pertanto, l'esportazione di oggetti la cui datazione risale ad oltre cinquant'anni è sempre subordinata alla licenza di libera circolazione rilasciata dalla competente Autorità. Arcadia non assume alcuna responsabilità nei confronti dell'acquirente in ordine ad eventuali restrizioni all'esportazione dei lotti aggiudicati, né in ordine ad eventuali licenze o attestati che lo stesso debba ottenere in base alla legislazione italiana.

**5.3** Per ogni lotto contenente materiali appartenenti a specie protette come, ad esempio, corallo, avorio, tartaruga, coccodrillo, ossi di balena, corni di rinoceronte, etc., è necessaria una licenza di esportazione CITES rilasciata dal Ministero dell'Ambiente e della Tutela del Territorio. Si invitano i potenziali acquirenti ad informarsi presso il Paese di destinazione sulle leggi che regolano tali importazioni.

**5.4** Il diritto di seguito sarà posto a carico del venditore ai sensi dell'art. 152 della L. 22.04.1941 n. 633, come sostituito dall'art. 10 del D.Lgs. 13.02.2006 n. 118.

### 6. TUTELA DEI DATI PERSONALI

Ai sensi dell'art. 13 D.Lgs. 196/2003 (Codice in materia di protezione dei dati personali), Arcadia, nella sua qualità di titolare del trattamento, informa che i dati forniti verranno utilizzati, con mezzi cartacei ed elettronici, per poter dare piena ed integrale esecuzione ai contratti di compravendita stipulati dalla stessa società, nonché per il perseguimento di ogni altro servizio inerente l'oggetto sociale di Casa d'Aste Arcadia s.r.l. Il conferimento dei dati è facoltativo, ma si rende strettamente necessario per l'esecuzione dei contratti conclusi. La registrazione alle aste consente ad Arcadia di inviare i cataloghi delle aste successive ed altro materiale informativo relativo all'attività della stessa. Per maggiori dettagli sul trattamento dei dati e sui diritti si rimanda all'informativa integrale sulla tutela dei dati personali che può essere visionata sul sito web o in sede.

### 7. FORO

Le presenti Condizioni di Vendita, regolate dalla legge italiana, sono accettate tacitamente da tutti i soggetti partecipanti alla procedura di vendita all'asta e restano a disposizione di chiunque ne faccia richiesta. Per qualsiasi controversia relativa all'attività di vendita all'asta presso Arcadia è stabilita la competenza esclusiva del foro di Roma.

### 8. COMUNICAZIONI

Qualsiasi comunicazione inerente alla vendita dovrà essere effettuata mediante lettera raccomandata A.R. indirizzata a: Casa d'aste Arcadia S.r.l., Corso Vittorio Emanuele II, 18 - 00186 Roma.

## Buying ■ Useful information on how to successfully bid for one or more lots at Arcadia

### BEFORE THE AUCTION ■ CHOOSE A WORK

#### How to participate in Arcadia

The auctions and viewings are open to the public with no obligation to buy, and they take place at the headquarters of Casa d'aste Arcadia S.r.l. (hereinafter Arcadia):

Palazzo Celsi Viscardi  
Corso Vittorio Emanuele II, 18 – 00186 Rome, Italy.

**Participation in an auction implies full acceptance of the Terms of Sale.**

#### VIEWING

The auction is preceded by a viewing open to the public so they may examine and carefully consider the features, condition and quality of the lots for sale. During the viewing Arcadia's experts are at potential buyers' disposal for all explanations. If you are unable to view the works directly you may request the *Condition Report* for those works of interest to you.

Complete information is included in the Terms of Sale, displayed at headquarters, published in the auction catalogue and in [www.astearcadia.com](http://www.astearcadia.com).

#### WRITTEN BIDS BEFORE AUCTION

Should they be unable to participate in the auction, potential buyers may submit written bids during the viewing, by completing and submitting the appropriate form published in the catalogue and available on the website.

A bid is placed by stating the maximum offer, considering that lots will always be bought at the most favourable price. This means that the lot may be knocked down to a bidder even at a lower price but if there is a higher bid it will be knocked down to the highest bidder. In the event of bids offering the same amount, the first bid received will be knocked down.

#### TELEPHONE BIDS. BOOKING

In order to attempt to buy lots of interest to them, potential buyers may also book the telephone bid service to be connected to the auction by telephone. The telephone bid service is free of charge but only available until all available lines are taken. Participation in an auction by telephone implies full acceptance of the Terms of Sale. The customer also agrees to the telephone calls being recorded.

#### AUCTION CATALOGUE

The descriptions shown in the auction catalogue state the artist (if available), era, provenance, dimensions, condition and valuation of the individual objects.

The auction starting price is the starting figure of the sale and is normally lower than the minimum estimate. The reserve is confidential and is the minimum figure agreed with the principal, which may be lower, equal or higher than the estimate shown in the catalogue.

All estimates and valuations of lots for sale are merely indicative opinions, as better explained in the Terms of Sale.

#### Subscription to catalogues

Anyone interested in receiving the auction catalogue and taking out a subscription may apply to [info@astearcadia.com](mailto:info@astearcadia.com)

#### Estimates published in the catalogue

The estimates published in the auction catalogue are merely indicative opinions for potential buyers. Lots may therefore achieve higher or lower prices than the stated valuations. Valuations published in the auction catalogue do not include the Buyer's Premium and VAT, if due.

#### Lot condition

Potential buyers undertake to examine the lot carefully during the pre-auction viewing. On request, Arcadia will provide a "Condition Report", namely a photographic report on the condition of the lot. Any lack of explicit references regarding the condition of a lot does not imply that the good is free of imperfections.

### Participating in an auction

#### How to participate and place bids at auction

#### PARTICIPATION IN AN AUCTION

The auctions and viewings are open to the public with no obligation to buy. Participation in the auction may take place in the room, or by telephone, or via internet by means of the main on-line auction portals (live bidding providers) stated in the catalogue and on the website.

For further information please contact Arcadia:

Casa d'aste Arcadia s.r.l.  
Corso Vittorio Emanuele II, 18 – 00186 Rome, Italy  
ph.: (+39) 06 68309517 – fax: (+39) 06 30194038 – [info@astearcadia.com](mailto:info@astearcadia.com)

#### REGISTRATION FOR AUCTION: PADDLES

In order to improve the auction procedures, all potential buyers must obtain in advance a numbered "*paddle*" for placing bids. The paddle number can be obtained during the viewing or on the day of the auction session. Registration consists of completing a card with your personal data, any bank references and credit card debit authorisations, with full acceptance of the commercial and data processing terms.

#### BIDS VIA INTERNET

Participation in the auction via internet requires registration with the on-line auction portals (live bidding providers) stated in the auction catalogue. The registration procedure and methods of access to the auction are stated by those platform operators. After logging in, customers can follow the progress of the auction and compete with their own bids from their remote location. The screen in the room shows the progressive trend of all bids, including those placed through the computer platforms.

#### BIDDING INCREMENTS AND BIDS

Proceedings in the room progress with bidding increments of the order of 10% which are, however, variable at the auctioneer's discretion.

Bids can be placed:

- in the room by showing the numbered paddle
- by a written bid placed before the auction
- by telephone, via an operator (service to be booked)
- by internet through the on-line portals (live bidding providers).

The speed of the auction can vary from 60 to 90 lots per hour. The numbered paddles must be used to indicate bids to the auctioneer during the auction. The customer who successfully bids for a lot must ensure their paddle is seen by the auctioneer and their number is announced. In the event of doubt about the hammer price or the buyer, the attention of the auctioneer or the room staff must be attracted immediately.

The auctioneer can place bids in the seller's interest up to the amount of the reserve.

The hammer price is the figure at which the lot is knocked down. To this sum the buyer will have to add the Buyer's Premium (or Auction Fees) calculated as a percentage of the hammer price.

The Buyer's Premium is determined as follows:  
25.00% of the hammer price of the lot up to euro 400,000.00. For each part of the hammer price exceeding euro 400,000.00 the buyer's premium is fixed as 21.00%. The above percentages are inclusive of VAT, in accordance with the regulations in force.

### After the auction

#### What to do if you are the successful bidder

Arcadia acts on behalf of the sellers by virtue of an agency mandate and therefore does not replace the parties in the accounting relations.

Arcadia's invoice shows the receipt of the buyer's premium (or auction fees) amounts and VAT, and is constituted only by the specifically declared party.

The Buyer's Premium is determined as follows:

25.00% of the hammer price of the lot up to euro 400,000.00. For each part of the hammer price exceeding euro 400,000.00 the buyer's premium is fixed as 21.00%. The above percentages are inclusive of VAT, in accordance with the regulations in force.

## PAYMENT METHODS

If you are the successful bidder for one or more lots, you must make payment immediately after the auction to the administrative personnel using the following methods: cash (up to 4, 999.99 euro), bank draft, cheque, debit card, PayPal or credit card (if the cardholder is the buyer).

## COLLECTION, SHIPMENT AND PACKING

Purchased lots must be collected within two weeks of the sale. After this period the goods can be transferred to a warehouse at the buyer's risk. Transport and custodial costs are charged to the successful bidder and Arcadia is exempted from all liability towards the successful bidder in connection with safe storage and any degeneration or deterioration of the objects.

On collection of the lot, the buyer must provide an identity document or a specific proxy. Arcadia can arrange export, packing and transportation of the lots. These costs and the related insurance are payable by the buyer as stated in the General Sales Terms.

## Selling at auction

### *Mandate to sell at auction your own work or an entire collection*

## FREE AND CONFIDENTIAL VALUATIONS

With its own team of experts selected for their experience and professionalism, Arcadia constantly provides free, confidential valuations, including with appraisals and opinions on individual works or entire collections. Lead-times for these valuations are short and works can be viewed directly at the headquarters or at the customer's home.

To request a valuation, just make an appointment and if possible provide in advance photographs and useful information (*dimensions, technique, provenance, bibliography, certifications, purchase documents*). For owners wishing to attempt to sell entire collections at auction, Arcadia produces targeted catalogues with a specific graphic design rich in images of the original settings and detailed profiling, supported by ad hoc marketing plans and precise studies of key markets.

Please see the personal data processing policy available on [www.astearcadia.com](http://www.astearcadia.com) or displayed at headquarters.

## MANDATE TO SELL

The task of managing customers' works at auction will be formalised with a Mandate to Sell which states the agreed premium of the auction fees and any dues for insurance, marketing, transportation, certifications and any other expenses which should become necessary.

Completion of the mandate requires your tax code and a valid identity document for annotation on the police registers as provided by the laws in force. Lastly, the Mandate to Sell comprises two attachments: the goods record and the General Sales Terms. The goods record shows a full list of the goods for sale with the related agreed reserve prices and the General Mandate Terms are the set of clauses defining the business relations of the principal and Arcadia.

## RESERVE PRICE

The reserve price is the confidential minimum price agreed by Arcadia and the principal, below which the lot cannot be sold. It is strictly confidential, is not revealed by the Auctioneer during the auction, and is stated in the mandate to sell alongside the description of each lot. Should the reserve price not be achieved, the lot will be unsold and withdrawn from auction. Lots offered without reserve are marked in the catalogue with the estimate or the caption S.R. (Senza Riserva - Free Bid) and will be knocked down to the highest bidder irrespective of the estimates published in the catalogue.

## INCLUSION OF LOTS IN THE CATALOGUE – AUCTION RESULTS – PAYMENT

Before each auction the principal receives a communication with the list of goods included in the catalogue and their lot numbers. The auction results will be notified within two working days of the auction date.

Payment will be made within 40 working days from the auction date, and in all cases 10 working days after collection by the seller. On payment an invoice is issued containing the detail of the lots, the related sales premium agreed in the mandate and all other expenses agreed.

## RESALE RIGHT

Legislative decree 118 of 13 February 2006 introduced the right of authors of works and manuscripts, and their heirs, to a royalty on the price of each sale, subsequent to the first, of the original work; the so-called *"resale right"*. This royalty is due if the sales price is not less than euro 3, 000.00 and is calculated as follows:

- 4% for the part of the sales price between € 3, 000 and € 50, 000
- 3% for the part of the sales price between € 50, 000.01 and € 200, 000

- 1% for the part of the sales price between € 200, 000.01 and € 350, 000
- 0.5% for the part of the sales price between € 350, 000.01 and € 500, 000
- 0.25% for the part of the sales price between above € 500, 000.

Arcadia is required to pay the "resale right" on behalf of sellers to the Società Italiana degli Autori ed Editori (SIAE). Should the lot be subject to the so-called "resale right" under art. 144 of law 633/41, the Seller undertakes to pay the amount according to the art. 152 of Law 633/41 and which Arcadia in turn undertakes to pay to the party responsible for collection.

## GLOSSARY, TERMS AND DEFINITIONS

**FREE MOVEMENT CERTIFICATE.** For the export of works (cultural goods) over 50 years of age, Italian law requires a free movement certificate and an export licence for exports to non-EU countries. The export of cultural goods outside Italian Republic territory is in fact subject to the rules provided by Legislative Decree 42 of 22 January 2004. The export of cultural goods outside European Union territory is also subject to the rules provided by CE Regulation 116/2009 of 18 December 2008 and EU Commission implementing Regulation 1081/2012.

The lead-time for the issue of these documents is approx. 40 days from presentation of the work and related documents to the Agency responsible for Fine Arts.

**URBANI CODE:** Legislative Decree 42 of 22 January 2004 and subsequent amendments or additions;

**Buyer's premium (or Auction fees).** The fee payable to Arcadia by the Buyer for purchase of the Lot, calculated as a percentage of the hammer price. The Buyer's premium is determined as follows:

25.00% of the hammer price of the lot up to euro 400,000.00. For each part of the hammer price exceeding euro 400,000.00 the buyer's premium is fixed as 21.00%. The above percentages are inclusive of VAT, in accordance with the regulations in force.

**GENERAL SALES TERMS.** The general sales terms are the contractual clauses provided by Arcadia and aimed at regulating contractual relations with Buyers uniformly. They are printed in the auction catalogues and visible on HYPERLINK "<http://www.astearcadia.com/>" "[www.astearcadia.com](http://www.astearcadia.com) and at headquarters to standardise the rules which apply to the sale by auction of entrusted goods.

**CONDITION REPORT.** On request, Arcadia can supply a report named Condition Report on the state and the condition of the lot, accompanied by appropriate photographic documentation. At Arcadia's discretion a Condition Report can be issued for lots exceeding a given value.

**RESALE RIGHT.** Legislative Decree 118 of 13 February 2006 introduced the right of authors of works and manuscripts, and their heirs, to a royalty on the price of each sale subsequent to the first sale of the original work, the so-called *"resale right"*. This royalty is due when the sales price is not less than euro 3, 000.00 and is calculated as follows:

- 4% for the part of sales price from € 3, 000 to € 50, 000
- 3% for the part of sales price from € 50, 000.01 to € 200, 000
- 1% for the part of sales price from € 200, 000.01 to € 350, 000
- 0.5% for the part of sales price from € 350, 000.01 to € 500, 000
- 0.25% for the part of sales price over € 500, 000.

Arcadia is required to pay the "resale right" on behalf of sellers to Società Italiana degli Autori ed Editori (SIAE). Should the lot be subject to the so-called "resale right" under art. 144 of law 633/41, the Seller undertakes to pay the amount according to the art. 152 of Law 633/41 and which Arcadia in turn undertakes to pay the party responsible for collection.

**LIVE BIDDING PROVIDERS (OR LIVE AUCTIONS MARKETPLACE):** web platforms which host the world's main auctions and enable simultaneous participation in auctions, with the possibility to follow the auction progress and compete with one's own bids from one's own remote location. To access the auction you must register and via the search functions you can gain access to your auction of interest. The process is similar to telephone bidding but much faster. Bidders can make a bidding increment online using their own computer or iPhone, Ipad and Android apps.

**RESERVE:** the "confidential" minimum sales price indicated to Arcadia by the Principal.

## Meanings of symbols which may be found in the auction catalogue

|           |                                 |   |
|-----------|---------------------------------|---|
| <b>PI</b> | Interested Party                | Indicates when bids may be placed on the lot including by parties having an interest e.g. a co-owner or executor who has sold the lot.  |
| <b>OL</b> | Free Bid                        | Free bid. The Reserve is the minimum auction price agreed by Arcadia and the Principal, below which the lot cannot be sold. Should a lot be sold without reserve, it will be marked with this symbol. |
| <b>I</b>  | Lot originating from a business | Lot originating from a business, where the hammer price is subject to VAT   |
| <b>TI</b> | Temporary import lot            | Temporary import lot under art. 72 of the Urbani Code or for which temporary import has been requested  |
| <b>L</b>  | Free Movement                   | Lots marked with this symbol are accompanied by a free movement certificate or certificate of temporary art import to Italy   |

## Meanings of terms used in lot records in the auction catalogue

|   |   |
|---|---|
| <b>Attribuito a ...</b><br>Attributed to ...  | In Arcadia's opinion it may be the work of the cited artist, wholly or in part  |
| <b>Bottega di ... / Scuola di ...</b><br>Studio of ... / School of ...                  | In Arcadia's opinion it is the work of an unknown hand from the studio of the stated artist, which may or may not have been executed under their direction or in the years following their death                                    |
| <b>Cerchia di ...</b><br>Circle of ...  | According to Arcadia it is the work of an unidentified hand, not necessarily a pupil of the cited artist  |
| <b>Da ...</b><br>After ...  | Copy of a known work of the stated artist, but of unknown date  |
| <b>Data iscritta</b><br>Date inscribed  | In Arcadia's opinion these dates have been added by a different hand or in a different era from that of the stated artist   |
| <b>Datato - firmato - iscritto</b><br>Dated - signed - inscribed                        | In Arcadia's opinion the work appears to have been actually signed, dated or inscribed by the artist who executed it  |
| <b>Difetti</b><br>Flaws   | The lot shows visible and evident defects, breakage or wear   |
| <b>Elementi antichi</b><br>Old elements   | The objects in question were assembled later using elements or materials from earlier eras  |
| <b>Firma iscritta o recante firma</b><br>Signature inscribed or bearing signature       | In Arcadia's opinion the signature was added in a different era by a hand other than that of the stated artist  |
| <b>In stile ...</b><br>in the manner of ...   | In Arcadia's opinion the work is in the cited manner despite having been executed in a later era  |
| <b>Integrazioni e/o sostituzioni</b><br>Additions and/or replacements                   | Caption shown only in cases when Arcadia considers the operations much greater than average and such to jeopardise at least partially the integrity of the lot  |
| <b>"Nome e cognome" (ad es. Mattia Preti)</b><br>"Name and Surname" (e.g. Mattia Preti) | In Arcadia's opinion the work was executed by the stated artist   |
| <b>Restauro</b><br>Restoration  | As they are old or in all cases used, goods sold at auction require restoration in almost all cases   |
| <b>Secolo ...</b><br>Century ...  | Dating with purely indicative value, which may include approximate margins  |
| <b>Seguace di ...</b><br>Follower of ...  | According to Arcadia the author worked in the manner of the artist  |
| <b>Stile di ...</b><br>Manner of ...  | In Arcadia's opinion the work is in the manner of the stated artist but executed in a later era   |
| 70 x 50<br>350 x 260<br>160 g   | Dimensions of paintings state the height first and then the base and are expressed in cm. Dimensions of works on paper are expressed in mm. The weight of silver objects is calculated not including metal, glass and crystal parts |

## GENERAL SALES TERMS

### 1. ARCADIA'S OBLIGATIONS TO THE BUYER

Casa d'aste Arcadia s.r.l. (hereinafter "Arcadia") performs sales at auction in its headquarters open to the public, as an agent with powers of representation in the name and on behalf of the seller, under art. 1704, Civil Code. Arcadia does not therefore accept liability to buyers or third parties in general other than the liability derived from its capacity of agent.

### 2. SALE AT AUCTION

**2.1** In order to improve auction sale procedures, all parties interested in competing at auction are required to register their personal details and address and show and provide a copy of an identity document to obtain a numbered "paddle" for bids, before the start of the auction. In parallel the interested parties accept the Terms of Sale and give their consent to the processing of the aforesaid personal data. Arcadia reserves the right to reject bids from buyers who are not registered and after a buyer's non-payment or late payment Arcadia may reject any bid made by that party or their representative during subsequent auctions.

**2.2** Lots are knocked down to the highest bidder. The auctioneer conducts the auction and may make the first bids in the interest of the principal. The completed sale between the seller and buyer is formalised by the fall of the auctioneer's hammer. In the event of dispute on a successful bid, the lot will be placed back in the auction sale in the same session on the basis of the last bid received. The auctioneer has the right to withdraw lots from auction, separate or combine lots and if need be vary the order of sale.

**2.3** Arcadia accepts bids for the purchase of lots at specific prices on precise mandate. During the auction it is possible that bids be made by internet and by telephone which are accepted at Arcadia's sole discretion and transmitted to the auctioneer. Telephone calls may be recorded.

### 3. LIABILITY OF THE SELLER AND ARCADIA TO THE BUYER

**3.1** Lots offered for sale should be considered used goods or antiques and do not therefore qualify as "products" according to the definition in art. 3 letter e) of the Consumer Code (Legislative decree 206 of 6.09.2005).

**3.2** The auction will be preceded by a viewing of the works, during which Arcadia and its experts will be available for all explanations; the purpose of the viewing is to have the authenticity, attribution, condition, provenance, type and quality of the objects examined and to clarify any errors or inaccuracies in the catalogue. Should it be impossible to view the objects directly, a "Condition Report" may be requested. Any lack of explicit reference to the state of the lot does not imply that the goods are free of imperfections. All objects are sold "as is" therefore, before participating in the auction, potential buyers undertake to thoroughly examine lots of interest to them, possibly assisted by an independent expert. After a successful bid is accepted no objections are allowed and neither Arcadia nor the seller shall be liable for faults related to information regarding the objects in the auction.

**3.3** Lots offered at auction are sold in their condition at the time of the viewing, with any relative flaw and imperfection such as breakage, restora-

tion, defects or replacements. These characteristics, even if not expressly stated in the catalogue, may not be considered decisive for disputes concerning the sale. By their very nature, antique goods may have been restored or subjected to various modifications: actions of this type may never be considered hidden defects or counterfeiting. Electrical and mechanical goods are not checked prior to sale and are purchased at the buyer's risk. Clock and watch movements should be considered non-serviced.

**3.4** Descriptions and illustrations of lots contained in the catalogues and any other illustrative material are merely indicative and reflect opinions of Arcadia and its experts. They may be revised at any time before the lot is offered for sale. Arcadia shall not be liable for errors and omissions related to these descriptions nor in the hypothesis of counterfeiting since it has provided no guarantee of the lots in the auction. In addition, the illustrations of objects presented in the catalogues, on the screens or in other illustrative material have the sole purpose of identifying the lot and cannot be considered accurate representations of the condition of an object.

**3.5** The estimate values stated in the catalogue are expressed in euro and constitute a mere indication. These values may be equal to, higher or lower than the reserve prices of lots agreed with principals.

### 4. PAYMENT AND COLLECTION; TRANSFER OF LIABILITY

**4.1** To the hammer price is to be added the buyer's premium (auction fees) at 25.00% of the hammer price of the lot up to euro 400,000.00. For each part of the hammer price exceeding euro 400,000.00 the buyer's premium is fixed as 21.00%. The above percentages are inclusive of VAT, in accordance with the regulations in force. Any further charge or tax related to the purchase shall in all cases be payable by the successful bidder.

**4.2** The buyer shall pay a deposit when the successful bid is accepted and shall complete the payment before collecting the goods at their responsibility, risk and expense no later than fifteen days from the end of the sale. In the event of part or entire non-payment of the total amount due by the successful bidder within this period, Arcadia shall be entitled at its discretion to: a) return the goods to the principal, demanding as penalty from the failed buyer payment of the lost sales premium; b) take legal action to obtain compulsory enforcement of the obligation to purchase; c) sell the lot by negotiated contract or in subsequent auctions on behalf of and at the expense of the successful bidder, under art. 1515 Civil Code, in all cases without prejudice to the right to compensation for damage.

**4.3** After the above deadline, Arcadia shall in all cases be exempted from all liability to the successful bidder in relation to any degeneration or deterioration of the objects and shall have the right to be paid for each individual lot custodial fees in addition to any refund of expenses for transportation to the warehouse. All liability for loss or damage to the goods shall transfer to the buyer from the time of the successful bid. The buyer may take delivery of the purchased goods only subject to payment to

Arcadia of the price and all other applicable premiums, charges or refunds.

### 5. PERFORMANCE; NOTIFICATION, EXPORT AND PROTECTED SPECIES

**5.1** Buyers are required to comply with all applicable legislative provisions in force for objects subject by the State to notification under Legislative Decree 42 of 22.01.2004 (the so-called Cultural Goods Code) and subsequent amendments. In the event that the State exercises the pre-emption right the successful bidder may not claim from Arcadia or the seller any reimbursement of interest on the price and auction fees already paid.

**5.2** The export of objects by buyers resident or non resident in Italy is governed by the aforesaid regulation as well as by the customs, foreign currency and tax laws in force. Therefore the export of objects dating from over fifty years ago is in all cases subject to a free movement licence issued by the competent Authority. Arcadia accepts no liability to buyers regarding any export restrictions on lots knocked down or regarding any licences or certificates which the latter must obtain on the basis of Italian law.

**5.3** All lots containing materials from protected species such as e.g. coral, ivory, tortoiseshell, crocodile, whalebone, rhinoceros horn etc. require a CITES export licence issued by the Ministry of the Environment and Territorial Protection. Potential buyers are invited to inform themselves from the destination country about the laws regulating such imports.

**5.4** The resale right will be payable by the seller under art. 152, Law 633 of 22.04.1941, as replaced by art. 10, Legislative Decree 118 of 13.02.2006.

### 6. PERSONAL DATA PROTECTION

Under art. 13, Legislative Decree 196/2003 (the personal data protection code, in its capacity of data controller Arcadia notifies you that the data supplied will be used, with printed and electronic means, to perform full and complete fulfilment of the sales and purchase contracts stipulated by Arcadia and for pursuit of all other services pertinent to the corporate purpose of Casa d'Aste Arcadia s.r.l. The provision of data is optional but strictly necessary for fulfilment of the agreed contracts. Registration for auctions enables Arcadia to send catalogues for subsequent auctions and other information regarding its business. For further details on data processing and rights you are referred to the complete policy on personal data protection which can be viewed on the website, in the auction catalogue or at headquarters.

### 7. COMPETENT COURT

These Terms of Sale governed by Italian law are tacitly accepted by all parties participating in the sale at auction procedure and are at the disposal of any party which requests them. The court of Rome shall have exclusive competence for any dispute related to sale at auction activities at Arcadia.

### 8. NOTICES

Any notices pertinent to the sale shall be given by means of registered post with delivery receipt, addressed to: Casa d'aste Arcadia S.r.l., Corso Vittorio Emanuele II, 18 - 00186 Roma.

## MODULO D'OFFERTA

Le offerte devono essere effettuate entro 5 ore dall'inizio dell'asta. Gli oggetti saranno aggiudicati al minimo prezzo possibile. Alla cifra di aggiudicazione saranno aggiunti i diritti d'asta.

Cognome \_\_\_\_\_ Nome \_\_\_\_\_

Ragione Sociale \_\_\_\_\_

Indirizzo \_\_\_\_\_ Città \_\_\_\_\_ C.A.P. \_\_\_\_\_

Telefono \_\_\_\_\_ Cell. \_\_\_\_\_ Email \_\_\_\_\_

Codice Fiscale o Partita IVA \_\_\_\_\_

| N. LOTTO | DESCRIZIONE | OFFERTA MAX |
|----------|-------------|-------------|
|          |             |             |
|          |             |             |
|          |             |             |
|          |             |             |
|          |             |             |
|          |             |             |
|          |             |             |
|          |             |             |
|          |             |             |

☐ Prenotazione di commissione telefonica

Per la partecipazione telefonica si considera accettata la basa d'asta

Data / Date \_\_\_\_\_ Firma / Signature \_\_\_\_\_

### CONSENSO RESO AI SENSI DEGLI ART. 6-10 REGOLAMENTO EUROPEO GDPR 2016/679

Le chiediamo di esprimere il suo consenso ai trattamenti di seguito indicati. Potrà acconsentire mediante spunta delle caselle attinenti i trattamenti cui intende consentire. Ciascun trattamento può venir acconsentito o non acconsentito liberamente e disgiuntamente dagli altri. Il mancato consenso, salvo i casi in cui appaia di impedimento materiale, non pregiudica la Sua possibilità di usufruire dei servizi resi dalla nostra impresa.

Letto e compreso l'informativa che precede, laddove il trattamento non sia già considerato lecito in base alle disposizioni del Regolamento in quanto ad esempio finalizzato ad adempiere ad un obbligo di legge, ad adempiere ad una obbligazione contrattuale o costituisca legittimo interesse del Titolare:

☐ [PRESTO] | ☐ [NEGO]

il consenso per attività commerciali dirette cioè per fornirLe informazioni e inviarLe materiale informativo e pubblicitario (anche mediante corrispondenza postale, telefonate, posta elettronica, messaggi SMS o di altro tipo) su prodotti, servizi o iniziative del Titolare, al fine di promuovere gli stessi, per effettuare azioni di vendita diretta, ottimizzare l'offerta stessa (anche mediante analisi focalizzate e selezionate), per effettuare comunicazioni di natura commerciale, per compiere ricerche statistiche

☐ [PRESTO] | ☐ [NEGO]

il consenso per attività post commerciali: ossia al fine di approfondire, successivamente alla cessazione o revoca dei rapporti con l'Impresa, le motivazioni della interruzione dei rapporti.

Data / Date \_\_\_\_\_ Firma / Signature \_\_\_\_\_

L'offerta deve essere accompagnata dalla copia di un documento d'identità e inviata a [info@astearcadia.com](mailto:info@astearcadia.com) oppure al numero di fax 06 3019 4038



[www.astearcadia.com](http://www.astearcadia.com)



ARCADIA

ART AUCTIONS ROME

Casa d'Aste Arcadia s.r.l.  
Corso Vittorio Emanuele II, 18 Roma  
Tel +39 06 6793476 / +39 06 68309517  
Fax +39 06 30194038  
[info@astearcadia.com](mailto:info@astearcadia.com)