

The background of the poster is a classical landscape painting. It depicts a large, multi-story stone building, possibly a villa or a church, situated on a hillside. The building has a prominent arched entrance and a small bell tower. The hillside is covered in dense, lush vegetation, including various trees and hanging vines. A wide, unpaved path leads from the foreground towards the building. Several figures are visible on the path: a person on horseback, a group of people walking, and a person sitting on a rock in the foreground. The sky is filled with soft, white clouds, and the overall color palette is dominated by earthy tones and greens.

# ARCADIA

ART AUCTIONS ROME

**MOBILI, ARREDI, DIPINTI  
ANTICHI E DEL XIX SECOLO.  
PASTORI DEL PRESEPE  
NAPOLETANO DEL SETTECENTO**

**ROMA 29-30 ottobre, ore 15.00**









# Mobili, Arredi, Dipinti Antichi e del XIX Secolo. Pastori del presepe napoletano del Settecento

ROMA, MARTEDÌ 29 e MERCOLEDÌ 30  
OTTOBRE 2019  
due sessione di vendita - ore 15.00

Palazzo Celsi  
Corso Vittorio Emanuele II, 18  
00186 Roma

## ESPOSIZIONE

da giovedì 24 a domenica 27 ottobre  
dalle ore 10.00 alle ore 19.00  
lunedì 28 ottobre dalle ore 10.00 alle ore 14.00

**PER PARTECIPARE ALL'ASTA LIVE**  
[www.astearcadia.com](http://www.astearcadia.com) registrandosi su My Arcadia



## DIPARTIMENTI

DIPINTI ANTICHI  
E DEL XIX SECOLO  
**Massimo Tagliatesta**

MOBILI E ARREDI ANTICHI  
ARTE ORIENTALE  
**Silvia Vallini Celesti**

OROLOGI E GIOIELLI  
**Giorgio Rissone**

ARTE MODERNA  
E CONTEMPORANEA,  
FOTOGRAFIA  
**Giovanni Damiani**

DESIGN E ARTI DECORATIVE DEL  
XX SECOLO  
**Tiziana Mazzi**

PRESEPE NAPOLETANO DEL '700  
**Gherardo Noce Benigni Olivieri**

STRUMENTI MUSICALI  
**Carlo Rea**

MILITARIA  
**Luca Pallotta**

INTERE PROPRIETÀ  
TRATTATIVE PRIVATE  
**Massimo Tagliatesta**

## CASA D'ASTE ARCADIA

PALAZZO CELSI  
Corso Vittorio Emanuele II, 18  
00186 Roma

Tel. +39 06 68.30.95.17  
Fax +39 06 30.19.40.38

[info@astearcadia.com](mailto:info@astearcadia.com)  
[www.astearcadia.com](http://www.astearcadia.com)

---

*Per valutazioni gratuite  
delle vostre opere*

[valutazioni@astearcadia.com](mailto:valutazioni@astearcadia.com)

*Per richiedere un condition report*  
[report@astearcadia.com](mailto:report@astearcadia.com)

---

Seguici su



## CONTATTI

**Direzione**  
Massimo Tagliatesta  
[tagliatesta@astearcadia.com](mailto:tagliatesta@astearcadia.com)

**Responsabile operativo**  
**Ritiri e Consegne**  
Michele Dresda  
[dresda@astearcadia.com](mailto:dresda@astearcadia.com)

**Amministrazione**  
Fabrizio Marini  
[marini@astearcadia.com](mailto:marini@astearcadia.com)

**Segreteria e Clienti**  
[segreteria@astearcadia.com](mailto:segreteria@astearcadia.com)

**Foto**  
Marco Viscuso  
Gustavo Fumanti  
Sveva Angeletti  
[info@magoos.it](mailto:info@magoos.it)

**Grafica**  
Thetis srl  
[info@thetis.tv](mailto:info@thetis.tv)







# Mobili, Arredi e Dipinti Antichi

**PRIMA TORNATA**  
DAL LOTTO 1 AL LOTTO 182

Roma, martedì 29 ottobre ore 15.00

---

# Pastori del presepe napoletano del XVIII secolo

**SECONDA TORNATA**  
DAL LOTTO 183 AL LOTTO 223

Roma, martedì 29 ottobre ore 17.30





1

### TAPPETO BUKHARA

fondo rosso caratterizzato da tre file  
parallele con nove medaglioni.  
cm 115x153

€ 100 - 200



2

### TAPPETO PERSIANO

con losanga centrale a vertici  
cuspidati e cantonali rossi entro  
piccole bordure.  
cm 120x82

€ 50 - 100



3

### TAPPETO

a disegno geometrico disposto su  
due file parallele racchiuso da ampia  
bordura fondo rosso delimitata da  
cornici bianche. Consunto.  
cm 177x105

€ 50 - 100



4

### TAPPETO PERSIANO

con losanga centrale a vertici  
cuspidati e cantonali rossi con piccolo  
nucleo azzurro.

cm 128x130

€ 100 - 200



5

### TAPPETO PERSIANO KHORASSAN

a grandi motivi naturalistici.

cm 175x138

€ 100 - 200



6

### TAPPETO

fondo rosso a disegno floreale;  
corolla centrale bianca, cantonali neri,  
triplice bordura.

cm 200x130

€ 100 - 200







7

### CORSIA MELAYER PERSIANA

di vecchia lavorazione con disegno nei toni dominanti del rosso  
entro cantonali bianchi ed ampia bordura.  
cm 400x156

€ 300 - 400



8

### CORSIA SERABAND PERSIANA

con fitto disegno minuto su fondo blu.  
cm 434x118

€ 300 - 400



9

### CORSIA CURDA

fondo blu con fitto disegno entro triplice bordura.

€ 500 - 800



10

### TAPPETO SMIRNE

fondo crema centrato da un  
medaglione circondato da tralci  
fioriti.

cm 300x400

€ 500 - 700



11

### TAPPETO KIRMAN

Persia, Anni Trenta del Novecento.  
cm 250x370

€ 500 - 800



12

### TAPPETO ISFAHAN

caratterizzato da una composizione  
naturalistica emergente da un vaso  
e piccoli animali sparsi. Isfahan  
extrafine con trama e ordito in seta,  
lane kurc, vecchia lavorazione (anni  
50/60).

cm 170x110

€ 500 - 800







13

### TAPPETO BUKHARA

fondo rosso con tre file parallele di medaglioni caratteristici entro molteplici piccole bordure.  
cm 180x135

€ 200 - 400



14

### TAPPETO PERSIANO LILIAN

nei toni del rosso, bruno e bianco.  
cm 200x103

€ 200 - 400



15

### TAPPETO NAZIONALE

a disegno floreale su campo rosso; medaglione centrale e cornice principale fondo blu.  
cm 310x200

€ 50 - 100





16

### TAPPETO PERSIANO SHIRAZ

a disegno geometrico nei toni del rosso, bruno e arancio.  
cm 235x180

€ 300 - 500



17

### TAPPETO PERSIANO KIRMAN

fondo rubino con disegno a medaglioni sparsi.  
cm 394x273

€ 1.500 - 2.000





18  
**TAPPETO KIRMAN  
 PERSIANO VECCHIA  
 LAVORAZIONE**  
 con medaglione centrale e fitto  
 disegno floreale a tutto campo.  
 cm 310x213

€ 200 - 300



19  
**TAPPETO**  
 fondo rosso con cantonali blu e  
 medaglione centrale decorato a  
 motivi geometrici e floreali nei toni  
 del blu e arancio su fondo bianco;  
 bordura percorsa da corolle in  
 sequenza.  
 cm 200x125

€ 200 - 300



20  
**TAPPETO KUM PERSIANO  
 IN SETA FONDO CHIARO  
 VECCHIA LAVORAZIONE**  
 con fitto disegno floreale centrato da  
 medaglione rosso e nero.  
 cm 312x200

€ 300 - 500



21  
**TAPPETO  
 KERKI BUKARA  
 RUSSO**  
 cm 255x184  
 € 200 - 300



22  
**PICCOLO TAPPETO  
 ROYAL BUKARA  
 RUSSO**  
 fondo rosso.  
 cm 140x108  
 € 200 - 300



23  
**ANTICO TAPPETO  
 ROYAL BUKARA  
 RUSSO**  
 in seta.  
 cm 245x187  
 € 300 - 500







24

### TAPPETO SMIRNE

Turchia, inizio XX secolo.  
cm 300x200

€ 100 - 200



25

### TAPPETO PERSIANO

caratterizzato da cinque grandi  
mazze di fiori stilizzati e piccole figure  
di volatile su fondo rosso; cornice  
percorsa da corolle delimitata da  
piccole bordure bianche.  
cm 200x150

€ 300 - 500



26

### TAPPETO SAMARCANDA

a disegno geometrico e stilizzato,  
centrato da medaglione incluso in  
una losanga dal profilo dentellato;  
triplice bordura.  
cm 350x180

€ 400 - 600



27

**TAPPETO KUM PERSIANO  
VECCHIA LAVORAZIONE**

caratterizzato da un fitto disegno  
minuto a tutto campo.  
cm 272x186

€ 200 - 400



28

**TAPPETO NAIN PERSIANO  
FONDO AZZURRO**

con fitto disegno naturalistico  
con piante e uccelli entro  
un'ampia bordura chiara.  
cm 350x220

€ 400 - 500



29

**TAPPETO**

a disegno geometrico nei toni  
del blu e dell'ocra.  
cm 320x220

€ 300 - 400







30  
**TAPPETO CIRCOLARE**  
**FONDO AVORIO**  
 decorato con vasi fioriti in tenui  
 tonalità pastello. Cina.  
 diametro cm 220

€ 200 - 300



31  
**TAPPETO BAKHTIAR**  
 Persia, 1950.

€ 100 - 200





32  
PITTORE DEGLI INIZI  
DEL XX SECOLO  
LE QUATTRO STAGIONI  
olio su tela  
Entro cornici in legno e pastiglia.  
cm 85x35

€ 400 - 600



33  
CASSETTONE IN NOCE  
con due cassetti in linea nella fascia e  
due sottostanti racchiusi da filettatura  
intarsiata a segmenti diagonali in  
legni di frutto naturali ed ebanizzati;  
piedi rastremati. Fine del XVIII secolo.  
cm 90x124x57

€ 400 - 600



34

### DUE SGABELLI IN NOCE

con alti schienali sagomati con profilo mistilineo a disegnare foglie e figure di volatile; sedili sorretti da un unico sostegno posteriore centrale e da due anteriori sfuggenti. XIX secolo. cm 90x51x39 e cm 95x54x58

€ 200 - 300



35

### CASSONE

in cirmolo trasformato in credenza. Facciata scandita da due arcate e suddivisa in due ante. Alto veneto, XVIII secolo. cm 85,5x170,5x64

€ 600 - 900



36

### CASSONE IN NOCE

con facciata di impostazione architettonica scandita da archi in sequenza delimitati da lesene, ornati da intarsi a motivi stilizzati; piedi a mensola. XVIII secolo. cm 81x174x62

€ 500 - 800





37  
**ANTICO PAIOLO IN RAME**  
di forma circolare con manici e parte  
inferiore bombata.  
cm 30x73x54

€ 300 - 500



39  
**ANTICO BACILE IN RAME**  
con presa ad anello.  
cm 14x51

€ 100 - 200



38  
**GRANDE PIATTO IN RAME**  
diametro cm 74

€ 100 - 200



40  
**ANTICO CALDERONE IN RAME**  
di forma cilindrica con manici.  
cm 56x61x63

€ 300 - 500





41

# PITTORE DEL XIX SECOLO

Ritratto di fanciulla

pastelli su carta

Firma non decifrabile in alto a destra.

cm 60x50

€ 600 - 800

42

# PITTORE NEOCLASSICO

Pastore Frigio

olio su tela.

cm 70x57

€ 700 - 1.000







43

**AUGUSTE DE LA BRELY**

Fuisse 1838 - Lione 1906

**La dame charmante**

olio su tela

Firmato e datato in basso a sinistra A. de la Brély 1877.

cm 75x50

€ 1.000 - 1.200





44  
**CORNICE IN LEGNO  
DORATO**

cm 100x80  
(luce interna: cm 86x65)

€ 100 - 200



45  
**CORNICE IN LEGNO  
DORATO**

cm 101x82  
(luce interna: cm 82x62)

€ 200 - 400



46  
**CORNICE IN LEGNO  
DORATO**

cm 104x73  
(luce interna: cm 86,5x65,5)

€ 200 - 300



47  
**CORNICE IN LEGNO  
DORATO**

cm 125x92  
(luce interna: cm 101x69)

€ 300 - 500





48  
**CORNICE IN LEGNO  
 DORATO**  
 a due ordini di intaglio. XIX secolo.  
 cm 84x72  
 (luce interna: cm 64x52)

€ 300 - 500



49  
**CORNICE IN LEGNO  
 DORATO**  
 cm 109x88  
 (luce interna: cm 90x69)

€ 200 - 300



50  
**CORNICE IN LEGNO  
 DORATO**  
 a tre ordini di intaglio a palmette,  
 nastro ritorto e unghiate.  
 XIX secolo.  
 cm 75x67  
 (luce interna. cm 50x40)

€ 300 - 500



51  
**SPECCHIERA IN LEGNO DORATO**  
 con cornice caratterizzata da volute incise e rilievi  
 angolari intagliati; profilo esterno percorso da  
 unghiate e interno con palmette e cordolo.  
 XIX secolo.  
 cm 82x71

€ 600 - 800





52

### ICONA

tempera su tavola

raffigurante la Madonna Odigitria ritratta stante con in braccio il Bambino Gesù benedicente con una pergamena in mano che la Vergine indica con la mano destra; ai lati figure di angeli e santi. Russia, fine del XIX secolo.  
cm 31x27

€ 200 - 300



53

### MADONNA COL BAMBINO

olio su tavola

icona fondo oro. Cornice modanata in plexiglass.  
cm 37x31

€ 300 - 400



54

### CROCEFISSIONE

olio su tavola

icona fondo oro. Cornice modanata in plexiglass.  
cm 42x25

€ 200 - 300



55

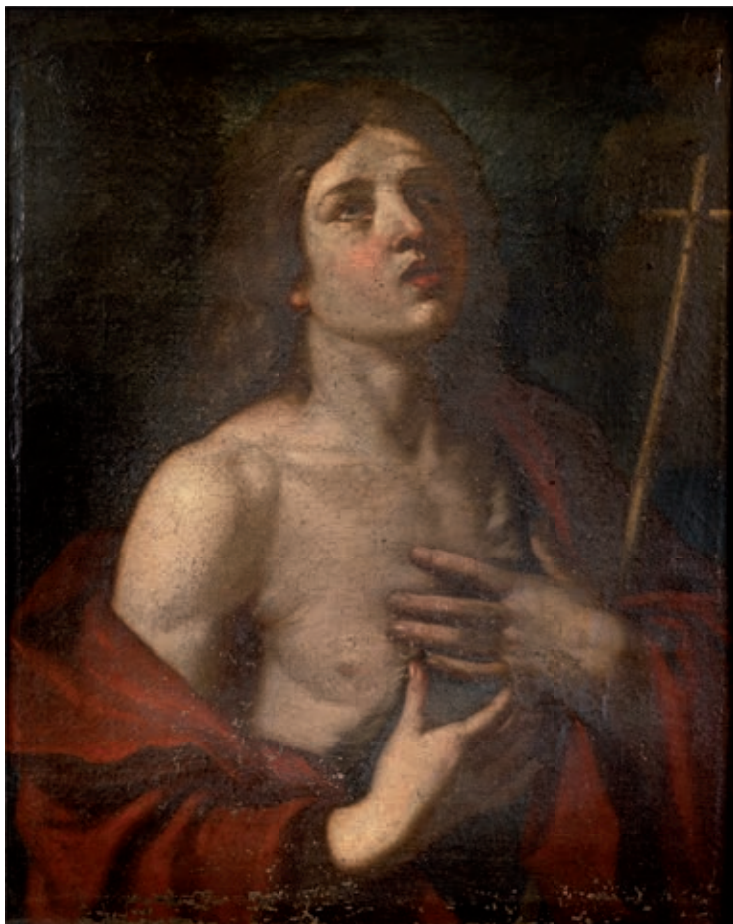
### MADONNA CON APOSTOLI

olio su tavola

icona fondo oro. Cornice modanata in plexiglass.  
cm 55x26

€ 400 - 500





56  
**SCUOLA EMILIANA  
 DEL XVII SECOLO**

**San Giovanni**  
 olio su tela  
 In cornice coeva.  
 cm 78x62

€ 800 - 1.200



57  
**PITTORE DEL XVIII SECOLO**

**Madonna col Bambino**  
 olio su rame.  
 cm 21x15

€ 400 - 600



58  
**PITTORE DEL XVIII SECOLO**

**Santa Lucia**  
 olio su tela.  
 cm 75x57

€ 300 - 500





59

### PICCOLO CASSETTONE

in noce, con tre cassetti riquadrati da cornici modanate, delimitati da lesene tornite; piedi a mensola.

XVII secolo. Difetti.

cm 86x68x28

€ 600 - 800



60

### INGINOCCHIATOIO IN NOCE

con piano d'appoggio apribile, un cassetto nella fascia e tre sottostanti delimitati da lesene angolari tornite; bassi piedi a mensola. XVIII secolo.

cm 80x67x63

€ 500 - 600



61

### CASSETTONE IN NOCE

con piano rettangolare sporgente, quattro cassetti frontali con maniglie in bronzo, racchiusi da cornici modanate sottolineate da bordura in legno di frutto; fianchi caratterizzati da losanga in rilievo, piedi a mensola.

XVII secolo. Difetti.

cm 97x141x59

€ 1.300 - 1.800





62  
**COPPIA DI CORNICI**  
 in legno dorato con specchi.  
 Emilia, XVII secolo.  
 cm 58x52

€ 2.500 - 3.500



63  
**ANTICA CORNICE IN  
 LEGNO EBANIZZATO**  
 a fascia modanata intagliata a  
 trottola.  
 cm 93x73 (luce interna: cm 71x51)

€ 150 - 200



64  
**PITTORE DEL XVIII SECOLO**  
**Sibilla Persica**  
 olio su rame.  
 cm 31x23

€ 500 - 600



65  
**PITTORE FINE DEL XVIII SECOLO**  
**Ritratto di gentildonna con collana di perle e cesto di frutta**  
 olio su tela.  
 cm 64x50

€ 300 - 400



66  
**SCUOLA TOSCANA DEL XVIII SEC.**  
**Ritratto virile con mantello rosso**  
 olio su rame.  
 cm 25x20

€ 400 - 600



67  
**SCUOLA FIAMMINGA DEL XVII SECOLO**  
**Ritratto virile**  
 olio su tela applicata su tavola.  
 cm 40x30

€ 1.000 - 1.500



68

**PITTORE DEL XVII SECOLO**

Ritratto maschile  
olio su tela ovale.  
cm 35x27

€ 1.000 - 1.500



69

**PITTORE DEL XVII SECOLO**

Santa Dorotea  
olio su tela ovale.  
cm 98x72

€ 1.500 - 2.000



70  
**COPPIA DI POLTRONE  
 IN NOCE**

con cornici sagomate percorse da  
 nervature, centrate da rilievi vegetali  
 intagliati; schienali e sedili imbottiti,  
 gambe mosse. Metà del XVIII secolo.  
 cm 93x62x50

€ 2.500 - 3.000



71  
**TAVOLINO IN LEGNO  
 DI NOCE**

con piano in marmo intarsiato, fascia  
 dal profilo ondulato, sostegno a  
 balaustra su tripode sagomato. Italia,  
 XIX secolo.  
 cm 83x75

€ 600 - 800



72

**MOBILE A DUE CORPI**

in noce, con cimasa a timpano spezzato, due sportelli a vetri nella parte superiore delimitati da colonne intagliate e due ante sottostanti. Italia centrale seconda metà del XIX secolo.  
cm 272x131x40

€ 800 - 1.200





73  
**PITTORE DEL XVII SECOLO**  
 Sacra Famiglia con Sant'Anna e  
 San Giovannino  
 olio su tela.  
 cm 46x33

€ 500 - 700



74  
**PITTORE DEL XVIII SECOLO**  
 Madonna col Bambino  
 olio su tela.  
 cm 110x62

€ 700 - 1.000



75  
**PITTORE DEL XVII SECOLO**

**Compianto sul Cristo morto**

olio su tela.  
cm 33x27

€ 1.200 - 1.500



76  
**SCUOLA VENETA  
DEL XVIII SECOLO**

**Natività**

olio su tela

L'opera è accompagnata da attestato  
di Libera Esportazione N.16250 del  
14/06/19.  
cm 35x44

€ 400 - 600



77  
**PITTORE DEL XVIII SECOLO**

**Gesù Bambino dormiente**

olio su tela.  
cm 42x53

€ 300 - 400





77 bis  
**CROCIFISSO IN ARGENTO  
SBALZATO**

Bolli di titolo della città di Napoli in  
uso dal 1832 al 1860, argentiere GA  
cm 35x22

€ 200 - 400



78  
**CRISTO IN AVORIO**  
su croce in legno ebanizzato.  
cm 58x33  
cm 28x21

€ 600 - 800



79  
**CRISTO CROCIFISSO  
IN AVORIO**  
su supporto in velluto entro cornice di  
epoca posteriore in legno dorato, cm  
40x33. XVIII secolo.  
cm 40x33

€ 1.000 - 1.500

80  
**TESTA DEL BATTISTA**  
sanguigna su carta.  
cm 10x13

€ 100 - 200





81  
**CINQUE PENDAGLI  
IN LEGNO INTAGLIATO  
E DORATO**  
rifiniti da passamanerie. XIX secolo.  
Misure diverse.

€ 100 - 200



82  
**TORCIERA IN LEGNO  
DORATO**

Montata a lampada.  
altezza cm 44

€ 50 - 100



83  
**COPPIA DI SCULTURE  
IN LEGNO DORATO**

raffiguranti putti; piedistalli rivestiti in  
velluto rosso. Fine del XVII/inizio del  
XVIII secolo. Restauri alla doratura.  
altezza cm 46 (complessiva cm 66)

€ 2.500 - 3.500





84

### SECRÉTAIRE À ABATTANT

in radica di noce; rifinito da piano in marmo grigio, reca un cassetto nella parte superiore e tre sotto la calatoia; all'interno tiretti e scomparti; piedi a mensola. Inizio del XIX secolo. cm 147x97x43,5

€ 600 - 800

85

### DODICI SEDIE IN LEGNO DI FRUTTO

con alta spalliera lievemente avvolgente sottolineata da profilo traforato a motivi circolari; sedili imbottiti, gambe a sciabola. cm 90x44x40

€ 300 - 500





86

### TAVOLINO-VETRINA

in mogano di forma ovale con finiture  
in bronzo. Francia XIX secolo.  
cm 75x52x36,5

€ 300 - 400



87

### TAVOLINO IN NOCE

con piano circolare, tre piedi. Italia,  
XIX secolo.  
cm 74x52

€ 200 - 400



88

### GUÉRIDON

in ebano viola e legno di rosa,  
decorato ad intarsio, con piano  
in marmo e ringhiera in ottone.  
Francia, epoca Napoleone III.  
cm 75x50x39

€ 400 - 500



89  
PITTORE DEGLI INIZI DEL XIX SECOLO

Ritratto di Ufficiale

olio su tela.  
cm 100x75

€ 400 - 600



90  
PITTORE DEL XVII SECOLO

Ritratto di gentildonna

olio su tela.  
Entro cornice in noce intagliata.  
cm 66x55

€ 800 - 1.000



91  
WILLIAM STEWART MACGEORGE  
1861 - 1931

Ritratto di William Bruce

olio su tela.

Rettore dell'Accademia Kirkcudbright in  
Scozia (1893/1925). Provenienza: Bonhams,  
Londra 20/11/1996, English and continental oil  
paintings and frame, lotto 98.  
cm 91x70

€ 800 - 1.000



92  
SCUOLA INGLESE DEL XIX SECOLO

Ritratto di gentiluomo

olio su tela.  
cm 127x102

€ 700 - 1.000





93  
PITTORE DEL XIX SECOLO

Ritratto di donna

olio su tela.

cm 68x55

€ 600 - 800



94  
GENNARO MALDARELLI

Napoli 1795 - Napoli 1858

Ritratto di gentiluomo

olio su tela. Firmato e datato al verso:

G.Maldarelli dipinse Anno 1825.

cm 63x50

€ 600 - 800



95  
ANONIMO DEL XIX SECOLO

Ritratto di gentiluomo

olio su tela.

cm 60x46

€ 500 - 700



96  
GIUSEPPE COSTA

Napoli 1852 - Napoli 1912

Alla taverna

olio su tavola Firmato in basso a destra.

cm 39x25

€ 800 - 1.000



97

### SCRIVANIA DA CENTRO

in radica di noce con filettature e stelle intarsiate in legno di rosa poste al centro di ogni specchiatura; piano rettangolare, fascia centrata da un cassetto affiancato da due in colonna, gambe mosse.

Napoli, fine del XIX secolo.

cm 79x128x74

€ 300 - 500



98

### CASSETTONE IN NOCE

di forma sagomata con filettature intarsiate in legno di frutto; due cassetti frontali, spigoli curvilinei, piedi a sciabola.

Napoli XVIII secolo. Difetti.

cm 98x143x60

€ 300 - 500



99

**GRANDE SPECCHIERA  
IN LEGNO DORATO**

con cornice ovale modanata  
sormontata da fregio intagliato.  
Italia centrale, XIX secolo.  
cm 210x117

€ 400 - 600



100

**TAVOLINO DA GIOCO  
IN MOGANO**

con finiture in metallo dorato; piano  
a demilune apribile a libretto rivestito  
all'interno in panno verde; gambe  
rastremate scanalate.  
Francia, XIX secolo. Lievi difetti.  
cm 75,5x108x54

€ 300 - 400





101  
**SCUOLA VENETA DEL XVII  
 SECOLO**

**Gioco di putti**  
 olio su tela.  
 cm 40x63

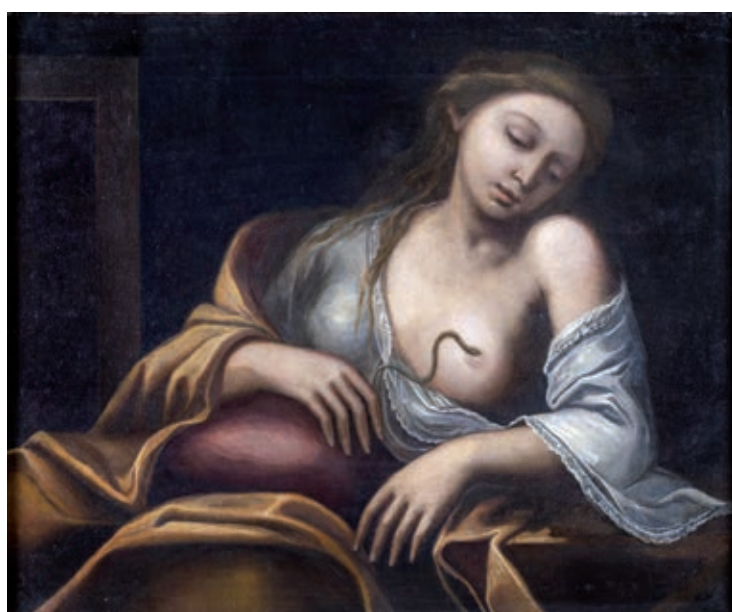
€ 1.200 - 1.500



102  
**SCUOLA FIORENTINA. XVII  
 SECOLO**

**Loth e le figlie**  
 olio su tavola.  
 cm 57x87

€ 2.000 - 2.500



103  
**PITTORE DEL XVIII SECOLO**

**Cleopatra**  
 olio su tela.  
 cm 75x88

€ 1.300 - 1.800



104  
**ANONIMO DEL XVIII  
SECOLO**

**Angelo musicante**  
olio su tela.  
cm 87x64

€ 1.300 - 1.800



105  
**PITTORE DEL XIX SECOLO**

**Macbeth incontra le streghe**  
olio su tela.  
cm 100x76

€ 1.500 - 2.000





106

### PIEDISTALLO A COLONNA

in radica di noce con fusto scanalato e sportello frontale con ripiano interno; base quadrangolare. Italia centrale, XIX secolo. cm 94x33 (base. cm 36x36)

€ 1.200 - 1.800

107

### CREDENZA IN NOCE

con un cassetto nella fascia suddiviso in formelle e due ante sottostanti centrate da volute intarsiate in legno di frutto racchiuse entro riserva ottagonale incorniciata da sottili filettature; piedi a mensola. Lombardia XVII secolo. Difetti. cm 105x143x45

€ 800 - 1.000





108

### CASSETTONE

in noce con filettature in ciliegio,  
poste a cornice delle varie  
partizioni; piano rettangolare, tre  
cassetti, piedi rastremati.  
Fine del XVIII secolo.  
cm 89x104x54

€ 500 - 800



109

### CREDENZA IN CILIEGIO

con specchi in radica di olmo  
racchiusi da più ordini di sottili  
filettature lineari in legno di  
frutto; piano rettangolare, due  
cassetti e due sportelli frontali,  
piedi rastremati.  
Emilia, fine del XVIII secolo.  
cm 103x140x60

€ 1.500 - 2.500





110

**ALESSANDRO CASOLANI**

Mensano 1552 - Siena 1607

**Crocifissione con la Vergine, San Giovanni e la Maddalena**

olio su tela.

Ispirato alla tela di Scipione Pulzone in Santa Maria in Vallicella (Chiesa Nuova) a Roma.

cm 120x88

€ 2.000 - 3.000



111

**FEDERICO BAROCCI  
(CERCHIA DI)**

inizi del XVII secolo

**Trasporto di Cristo al sepolcro**

olio su tela.

Dall'originale di Federico Barocci nella Chiesa di Santa Croce a Senigallia.

cm 88x59

€ 1.400 - 1.800





112

**ALESSANDRO BONVICINO (ATTRIBUITO)**

Rovato 1490/98 ca. - 1554

**Santa Lucia con i simboli del martirio**

olio su tela.

Comunicazione scritta del prof. Adolfo Venturi nell'anno 1939.

cm 126x92

€ 6.000 - 8.000



113  
**COPPIA DI APPLIQUE  
 IN BRONZO DORATO**  
 di forma sagomata con supporto  
 rivestito in velluto e specchi racchiusi  
 da tralci curvilinei arricchiti da  
 elementi vegetali; dalla base si  
 dipartono sette bracci sagomati con  
 reggilampada in forma di candela.  
 Fine del XVIII/inizio del XIX secolo.  
 cm 105x60x50

€ 2.000 - 3.000



114  
**SCRIVANIA**  
 da centro in mogano, con due  
 cassetti in linea nella fascia e due  
 sottostanti disposti ai lati, cui  
 corrispondono sull'altra facciata  
 un cassetto centrale delimitato da  
 due in colonna; piano rivestito in  
 pelle, gambe rastremate scanalate  
 poggianti su ruote.  
 Inghilterra, XIX secolo.  
 cm 73x138x77

€ 1.600 - 2.000



115

### TRUMEAU QUEEN ANNE

in radica di noce; corpo superiore a due sportelli con specchi centinati e tablettes estraibili sottostanti; all'interno quattro ripiani e sei scomparti. La ribalta reca la porzione centrale del piano scorrevole a celare un ampio vano segreto ed ospita uno sportello centrale delimitato da lesene, affiancato da cinque divisori e due tiretti simmetricamente disposti ai lati. La parte inferiore è scandita da due cassetti allineati e due sottostanti con maniglie pendenti, piedi a plinto. Inghilterra, XVIII secolo. È corredato di attestato di libera circolazione n. 16260 del 14/06/19.  
cm 228x99x58

€ 1.000 - 1.500





116

**PITTORE DEL XVIII SECOLO**

**Madonna col Bambino e Sant'Anna**

olio su tela.

cm 77x62

€ 600 - 800



117

**SCUOLA VENETA  
DEL XVIII SECOLO**

**Deposizione**

olio su tela.

cm 75x56

€ 800 - 1.200



118  
**ANONIMO**  
**DEL XVIII SECOLO**  
 Madonna col Bambino e Sant'Anna  
 olio su rame.  
 cm 37x29

€ 1.500 - 2.000



119  
**SCUOLA ITALIANA**  
**DEL XVII SECOLO**  
 Cristo visita l'apostolo  
 Paolo in carcere  
 olio su tela.  
 In cornice coeva.  
 cm 136x123

€ 1.500 - 2.000



120

### TAVOLO-VETRINA D'EPOCA IMPERO

con piano circolare e sostegno a  
rocchio di colonna scanalata su base  
quadrangolare poggiante su piedi  
ferini, impreziosita da figure scultoree  
di sfinge in legno dorato.  
Inizio del XIX secolo.  
cm 78x68

€ 1.200 - 1.500



121

### TAVOLINO DA SALOTTO

in legno costruito con elementi  
antichi; piano rettangolare decorato  
a trompe l'oeil di antiche stampe  
sovrapposte, fascia decorata e  
gambe intagliate.  
cm 44x98x64

€ 600 - 800

122

### PICCOLO CASSONE

in noce, con maniglie e serratura  
in ferro  
cm 44x83x49

€ 200 - 300







123  
**COPPIA DI GRANDI  
 CANDELABRI IN BRONZO  
 DORATO**

in stile Carlo X, a sette luci  
 disposte sulla sommità di una  
 colonna cesellata a palmette; base  
 circolare in legno naturale e tinto,  
 con decorazione incisa a motivi  
 geometrici e corolle in rilievo. Francia  
 XIX secolo,  
 altezza cm 82

€ 4.000 - 6.000



124  
**SÉCRÉTAIRE  
 IN PALISSANDRO**

con due sportelli e tre cassetti  
 frontali; all'interno suddivisione di  
 impostazione architettonica con tre  
 scomparti e cinque tiretti in legno di  
 frutto. Seconda metà del XIX secolo.  
 cm 156x105x50

€ 300 - 400





125  
**PITTORE DEL XIX SECOLO**  
 Paesaggio fluviale con rovine  
 olio su tela.  
 cm 25x33  
 € 400 - 600



126  
**SCUOLA ROMANA DEL XVIII SECOLO**  
 Paesaggio con capriccio  
 architettonico e figure  
 olio su tela.  
 cm 66x86  
 € 1.200 - 1.500



127  
**PITTORE DEL XVII SECOLO**  
 Paesaggio fluviale con figura  
 olio su tela.  
 Provenienza: già coll. Cavalcabò.  
 cm 57x76  
 € 1.000 - 1.500



128

**ADRIEN GRYEFF**

Leiden 1657 - Brussel 1722

**Paesaggio con natura morta  
di cacciagione**

olio su tela.  
cm 33,5x44,5

€ 500 - 800



129

**SCUOLA NAPOLETANA  
DEL XIX SECOLO**

**Paesaggio costiero**

olio su tela.  
cm 41x25

€ 500 - 600



130

**PITTORE DEL XVIII SECOLO**

**Marina in tempesta con velieri**

olio su tela.  
cm 66x50

€ 2.000 - 3.000





131  
**TRE ANTICHI FRAMMENTI  
DI MARMO**  
misure diverse.

€ 100 - 300

132  
**VENERE**  
piccola scultura in marmo bianco.  
XIX secolo.  
altezza cm 50

€ 500 - 600



133  
**COPPA OVALE  
IN SERPENTINO**  
decorata da baccellature piane e  
caratterizzata da anse scultoree  
in forma di lucertola; piedistallo a  
rocchetto su base quadrangolare. XIX  
secolo.  
cm 16x28x16,

€ 600 - 800



134

### BUSTO IN BRONZO

raffigurante Marco Aurelio decorato  
ad imitazione di marmi antichi.  
cm 75x62x30 ca.

€ 800 - 1.200



135

### PICCOLO OROLOGIO IN BRONZO DORATO

a forma di biga condotta da un  
amorino, su base in marmo verde.  
Francia, XIX secolo.  
cm 22x22x10

€ 200 - 300



136

### PENDOLA A PORTICO

in marmi bianco e grigio con finiture  
in bronzo dorato; quadrante in smalto  
bianco a due fori di carica con fascia  
oraria a numeri romani.  
Francia, fine del XIX secolo.  
cm 42x26x11

€ 400 - 600





137  
**SCUOLA OLANDESE DEL XIX SECOLO**  
**Il tribunale della scimmia**  
 olio su tavola.  
 cm 25x35

€ 700 - 1.000



138  
**BARTOLOMEO GIULIANO**  
 Susa 1825 - Milano 1909

**Il gioco delle carte**  
 olio su tavola.  
 Firmato in basso a destra: Giuliano  
 cm 26x36

€ 800 - 1.200



139  
**JOHANN HEINRICH ROOS**

Otterberg 1631 - Francoforte Sul  
Meno 1685

**Armenti**  
olio su tavola.  
cm 21x24

€ 800 - 1.200



140  
**PITTORE BAMBOCCIANTE  
DEL XVII SECOLO**

**La dispensa della minestra**  
olio su tela applicata su tavola.  
cm 59x74

€ 1.000 - 1.500



141  
**PSICHE IN MOGANO**  
sormontata da timpano e  
caratterizzata da colonne  
ebanizzate con capitelli dorati.  
Italia, XIX secolo.  
cm 203x118x54

€ 400 - 600



142

### CULLA IN MOGANO

con finiture dorate, sorretta da montanti a colonna riuniti da traverse, piedi sagomati.

XIX secolo.

cm 140x120x63

€ 1.000 - 1.500



143

### DIVANO IN MOGANO

con cornice lineare modanata e sponde svasate, imbottito e rivestito in tessuto rigato dalle vivaci tonalità; piedi a voluta.

XIX secolo.

cm 90x235x56

€ 500 - 700





144  
PITTORE DEL XVIII SECOLO

Scena mitologica

olio su tela.  
cm 94x135

€ 1.800 - 2.400



145  
PITTORE DEL XVIII SECOLO

Scena mitologica

olio su tela.  
cm 42x61

€ 400 - 600





146  
PITTORE DEL XVIII SECOLO

Scena biblica  
olio su tela.  
Difetti (cadute di colore).  
cm 77x65

€ 600 - 1.000

147  
PITTORE DEL XVIII SECOLO

Cerere, Giunone e Venere  
olio su tela.  
Copia da affresco di Raffaello  
nella Loggia di Psiche presso Villa  
Farnesina.  
cm 65x53

€ 800 - 1.200





148

**PARAFUOCO  
IN LEGNO DORATO**

con pannello in tessuto e cornice sagomata intagliata in forma di verghe legate da nastri incrociati arricchita da rilievi vegetali e fiori sparsi. XIX secolo.  
cm 105x72x44

€ 600 - 1.000

149

**COMODINO  
IN LEGNO LACCATO**

decorato da volute e girali policrome su fondo verde; due cassetti frontali, gambe lievemente sagomate. XVIII secolo. Difetti.  
cm 84x61x40

€ 400 - 800



150

**COPPIA DI PARAFUOCO  
IMPERO**

In legno laccato crema, con profili e rilievi decorativi dorati; recano telaio rettangolare delimitato da lesene con capitelli e pannello in tessuto. Prima metà del XIX secolo.  
cm 93x59x36

€ 1.000 - 1.500



151

**VETRINA IN LEGNO  
LACCATO AVORIO**

con profili e rilievi ornamentali  
finemente intagliati e dorati;  
in parte costruita con elementi  
antichi, reca due ante frontali;  
rivestita internamente in specchio  
è ripartita da quattro ripiani in  
cristallo.

cm 233x133x24

€ 1.000 - 1.500





152  
PITTORE DEL XVIII SECOLO

**Paesaggio con albero**

olio su tela.

Entro cornice antica Salvator Rosa

in legno dorato.

cm 48x30

€ 400 - 600

153  
PITTORE DEL XVII SECOLO

**Giocatori di carte**

olio su tela.

cm 66x54

€ 1.500 - 2.000







154  
SCUOLA NORD EUROPEA  
DEL XIX SECOLO

Interno con figure  
olio su tavola.  
cm 38x30

€ 500 - 800



155  
SCUOLA FIAMMINGA  
DEL XIX SECOLO

La scimmia pittrice  
olio su tela.  
cm 21x25

€ 400 - 600



156  
PITTORE DEL XIX SECOLO

Natura morta con melagrane e uva  
olio su tela.

Entro cornice in legno dorato di gusto seicentesco con frutta in rilievo.  
cm 43x60

€ 800 - 1.200



157  
**COMODINO IN RADICA  
DI NOCE**

con quattro cassetti in colonna  
frontali di cui tre impreziositi da  
filettature ed intarsi in legno di frutto;  
spigoli scantonati, piedi a mensola.  
Roma, XVIII secolo. Difetti.  
cm 74x60x32

€ 400 - 600

158  
**RIBALTA IN NOCE**

con specchi in radica racchiusi da  
filettature lineari; la ribalta ospita un  
vano centrale con piano sollevabile  
a celare uno scomparto, affiancato  
da due tiretti per parte; facciata  
sagomata con tre cassetti, piedi a  
mensola. XVIII secolo.  
cm 105x121x56

€ 2.500 - 4.000







159

### PARAVENTO

a sei ante ricamate a piccolo punto ognuna con due grandi composizioni floreali racchiuse in una losanga su fondo chiaro.

XIX secolo.

cm 208x402 (ogni anta cm 208x67)

€ 1.500 - 2.000





160  
MARCO PALMEZZANO (ATTRIBUITO)  
Forl 1459 - Forl 1539

Lucrezia  
olio su tavola.  
cm 70x58

€ 4.000 - 6.000





161

# FRANCESCO UBERTINI DETTO IL BACCHIACCA (ATTRIBUITO)

Borgo San Lorenzo 1494 - Firenze 1557

## Profilo di gentildonna fiorentina

olio su tavola.

Perizia scritta e datata 1970 del prof. Amadore Porcella, nella quale lo storico e critico d'arte pone la tavola in stretta relazione con la Madonna nella Galleria Crespi, il Ritratto di donna anch'esso di profilo nel Museo di Palazzo Venezia a Roma, la Maddalena della Galleria Pitti, il Ritratto di giovane donna nel Museo di Berlino. Tipico del Bacchiacca il modo di segnare i profili a guisa di cameo come nelle opere citate e in alcuni particolari del Battista del Museo di Belle Arti di Budapest e nel noto disegno già attribuito a Michelangelo, del Museo di Londra.

cm 72x57

€ 7.000 - 10.000



162

### **COPPIA DI CANDELIERI**

in bronzo dorato e brunito, con base circolare e fusto a guisa di colonna percorsa da nervature, sormontata da portacandela a forma di cesto.

XIX secolo.

altezza cm 28

€ 300 - 500



163

### **COPPIA DI VASI IN BRONZO DORATO**

a forma di coppa biansata caratterizzata da figure allegoriche in bassorilievo; piedistallo in marmo bianco a rocchio di colonna.

Fine del XIX secolo.

altezza cm 24

€ 700 - 900



164

### **COPPIA DI PORTE EMBRASSE**

in bronzo dorato con supporto in forma di cartigli da cui si diparte un braccio arcuato.

cm 20x6x17

€ 200 - 300



165

### **COPPIA DI PORTE EMBRASSE**

in bronzo dorato a forma di pilastro incurvato ornato sulla sommità da una corona d'alloro.

cm 23x7x15

€ 250 - 300



166

### PENDOLA IN BRONZO DORATO

con cassa a forma di stele  
caratterizzata da libri in bassorilievo,  
affiancata dalla figura di musa in  
bronzo brunito.

Inizio del XIX secolo.

cm 43x28x13

€ 1.200 - 1.500



167

### COPPIA DI CANDELABRI IN BRONZO DORATO

a cinque luci, con bracci sagomati in  
forma di volute vegetali. XIX secolo.  
altezza cm 56

€ 1.500 - 2.000





168

### COPPIA DI POLTRONE STAMPIGLIATE JEANSELME

in mogano con filettature ed intarsi a motivi floreali in acero; di linea squadrata recano schienali e sedili imbottiti rivestiti in tessuto originale di Aubusson; braccioli curvilinei, gambe lievemente sagomate. Recano stampiglia dell'ebanista Jeanselme sotto la seduta. Epoca Carlo X.  
cm 93x58x50

€ 800 - 1.200

169

### QUATTRO SEDIE STAMPIGLIATE JEANSELME E UNA COPPIA EN SUITE DI EPOCA POSTERIORE

Carlo X.  
cm 88x45x41

€ 600 - 800







170  
**COPPIA DI MERIDIENNES  
IN MOGANO**

concepite per essere disposte vis à vis, rivestite in seta. Epoca Carlo X.  
cm 88x150x67

€ 800 - 1.200

171  
**DIVANO CARLO X  
IN MOGANO**

abbellito da intarsi in acero in forma di girali e motivi floreali. Imbottito e rivestito in raso di seta, reca spalliera dominata da un fregio, sponde laterali incurvate, piedi a forma di vaso. Prima metà del XIX secolo.  
cm 100x190x64

€ 600 - 1.000





172

### TESTA DI DEMONE

in bronzo brunito su piedistallo a  
rocchio di colonna scanalata e dorata  
a pianta quadrangolare.  
altezza cm 40

€ 300 - 400



173

### PICCOLA SCULTURA

in bronzo brunito raffigurante un  
somarello con basto e ceste su base  
rettangolare imitante il terreno.  
Fine del XIX secolo.  
cm 12x11x7

€ 100 - 200



174

### EUGÈNE-LOUIS LEQUESNE

Francia 1815 - Parigi 1887

#### Piccola scultura

crisoelefantina in bronzo raffigurante  
la parte superiore di un letto in  
cui riposa un bimbo di cui sporge  
unicamente il volto in avorio. Basso  
supporto in marmo con piccola  
mancanza ad un angolo.  
Firmato Lequesne.  
cm 8,5x10x10

€ 300 - 400





175  
**COPPIA DI APPLIQUES  
 IN BRONZO DORATO**  
 a due bracci emergenti da un supporto  
 a forma di fiaccola.  
 cm 28x23x12

€ 50 - 100



176  
**COPPIA DI CANDELABRI  
 IN BRONZO DORATO A CINQUE LUCI**  
 Fine del XIX secolo.  
 altezza cm 45

€ 500 - 800



177  
**OROLOGIO DA CAMINO**  
 caratterizzato da figura scultorea di guerriero  
 con vessillo crociato in metallo brunito;  
 quadrante circolare in smalto bianco a due  
 fori di carica e fascia oraria a numeri romani,  
 incorniciato da una maschera in bronzo dorato  
 con due finestre rettangolari ad includere  
 placchette in marmo bianco. Protetto da una  
 campana di vetro. XIX secolo.  
 cm 48x30x14

€ 300 - 500



178  
**OROLOGIO DA CAMINO  
 IN BRONZO DORATO**  
 con cassa affiancata da figura di filosofo; quadrante a  
 due fori di carica con fascia oraria a numeri arabi, base  
 centrata da trofeo, sorretta da volute.  
 Fine del XIX secolo.  
 cm 37x60x17

€ 300 - 500







179

# SCUOLA ROMANA DEL XVIII SECOLO

a) Paesaggio boschivo laziale con  
figure e viandanti

b) Veduta del romitorio di Albano  
sulla via Corriera e le rovine della  
villa di Domiziano

coppia di olii su tela.

Cornici coeve in legno dorato.

cm 100x138

€ 25.000 - 40.000





180  
**SPECCHIERA IN LEGNO  
 DORATO**

a mecca con cornice sagomata  
 costituita da volute variamente  
 ricurve; sulla sommità un fastigio  
 vegetale. XVIII secolo.  
 cm 120x85

€ 800 - 1.200

181  
**TAVOLO IN EBANO VIOLA**

disposto a creare un disegno  
 geometrico, con piano quadrangolare  
 dal profilo sagomato, fascia mossa  
 a seguire l'andamento del piano,  
 percorsa da una scanalatura dorata,  
 un cassetto, gambe mosse calzate di  
 scarpette.

Sicilia, seconda metà del XVIII secolo.  
 cm 75x116x116

€ 1.500 - 2.000







182

### CASSETTONE

intarsiato; piano in marmo bianco  
incassato, tre cassetti frontali con  
bocchette e maniglie in bronzo dorato,  
piedi rastremati.

Sicilia, fine del XVIII secolo.

cm 105x126x57

€ 2.000 - 4.000





# Una serie di figure del presepe napoletano del XVIII secolo provenienti da varie committenze private

a cura di  
Gherardo Noce Benigni Olivieri  
dal lotto 183 al lotto 223

Salvo diverse indicazioni "ad voces", tutti i pastori presenti in questa sezione sono stati realizzati secondo le seguenti caratteristiche: testa in terracotta policroma, occhi di vetro, arti in legno policromo, manichino in fildiferro ricoperto di stoppa.

Tutte le figure presepiali sono opera di artisti napoletani che le hanno realizzate tra la fine del Settecento e l'inizio del secolo successivo.

Le vestiture, facilmente deperibili nel tempo, sono state in alcuni casi restaurate non sempre seguendo il criterio conservativo, ma integralmente con stoffe antiche e pertinenti.

Occorre precisare che come per gli arredi antichi, anche per i pastori del presepe napoletano del XVIII secolo sono ammessi restauri, senza inficiarne il valore di mercato, in una o più parti del corpo che non superino il 25% del tutto, mentre per le figure del XIX secolo i rifacimenti non devono superare la soglia del 15%.





183

### TESTA DI ASINELLO

In terracotta policroma, occhi di vetro, un orecchio mancante.  
cm 12x10

€ 200 - 400



184

### TESTA DI BUE

In terracotta policroma, occhi dipinti.  
Un corno mancante.  
cm 10x11

€ 200 - 400



185

### COPPIA DI CHERUBINI

In terracotta policroma, occhi di vetro. Difetti al volto.  
cm 8x9

€ 400 - 800





186

### PUTTINO

In terracotta policroma, occhi di vetro, difetti alle mani, rottura ala sinistra.

altezza cm 16,5

€ 200 - 400



187

### PUTTINO

In terracotta policroma, occhi di vetro, difetti alle mani.

altezza cm 15,5

€ 200 - 400



188  
**PASTORE DI LONTANANZA**  
 abito non pertinente, probabilmente  
 un villano nobile.  
 altezza cm 14  
 € 500 - 800



189  
**SOLDATO, PASTORE DI  
 LONTANANZA**  
 vestitura non pertinente, difetti, naso  
 da restaurare.  
 altezza cm 16,5  
 € 300 - 500





190  
**GALLINA**  
in terracotta policroma, occhi di  
vetro, piume rosse e nere  
cm 8x10

€ 300 - 500



191  
**GALLINA**  
in terracotta policroma, occhi di  
vetro, girata a sinistra, piume rosse e  
nere  
cm 7x9

€ 350 - 500



192  
**ZAMPOGNA**  
l cm 28

€ 120 - 250



194

### PUTTINO ALATO

In terracotta policroma, occhi di vetro, difetti alle mani, a un fianco e all'ala destra.  
altezza cm 16

€ 200 - 400



193

### ANGELO VESTITO

Tunica beige, svolazzi bordeaux e giallo  
altezza cm 30

€ 400 - 600

195

### GIOVANE PROCIDANA

cuffia azzurra in creta, camicia plissettata color ocra, corsetto azzurro, giacchetta rossa con gallonature e motivi floreali, sinale giallo su gonna verde. Lievi difetti.  
altezza cm 28

€ 600 - 800







196

### GRUPPO DELLA NATIVITÀ

Madonna con tunica in seta rosa, mantellina verde (da rivestire), altezza cm 48, difetti: manca al piede sinistro il sandalo, accessorio: aureola in argento, diametro cm 13. San Giuseppe con tunica in seta viola, mantello giallo (difetti alle vestiture e a una mano), altezza cm 52, accessorio: aureola in argento, diametro cm 13. Bambinello in terracotta policroma, difetti alle mani, altezza cm 13

€ 1.200 - 2.000



197  
**GIOVINETTA  
 CON CHIGNON**  
 corpetto beige, gonna e maniche  
 rosa, ampio sinale beige, difetti.  
 altezza cm 19

€ 700 - 1.000



198  
**POPOLANA**  
 camicia plissettata, ampia gonna  
 beige, ampio grembiule, difetti.  
 altezza cm 30

€ 500 - 800





199

### MADONNA

camicia bianca plissettata. tunica in seta rosa, mantello in seta azzurra, sandali ai piedi.  
altezza cm 28,5

€ 2.500 - 3.500

200

### SAN GIUSEPPE

testa in legno, busto in legno con articolazione, occhi di vetro, tunica viola, sandali ai piedi.  
altezza cm 32

€ 500 - 800





201

### ANGELO

capelli al vento, tunica verde, svolazzi bianchi e  
rossi, mancano le ali.  
altezza cm 30

€ 1.300 - 1.500





202

### MANDOLONE

in legno policromo, decorazioni in madreperla a forma di rose e fiori.  
h cm 21

€ 700 - 1.000



203

### MANDOLINO

in legno policromo, decorazioni in madreperla. Pubblicato in "Il pastore napoletano attraverso i secoli" di Gherardo Noce Benigni Olivieri, collezioni inedite Voyage Pittoresque Editore, Napoli.  
altezza cm 23

€ 900 - 1.200



204

### GATTO

in terracotta policroma, occhi di vetro, testa girata all'indietro.  
cm 11x11

€ 2.000 - 3.000

205

### SUONATORE DI PIFFERO

Panciotto e giacca in tela beige, fazzoletto al collo, pantaloni di tela turchese, ciocie ai piedi, accessori: un piffero in legno e una bisaccia in pelle. altezza cm 45

€ 500 - 1.000



206

### ZAMPOGNARO

Panciotto e camicia in tela, gilet in finta lana di pecora, ciocie ai piedi, accessori: bisaccia e cornamusa. Difetti al viso. altezza in ginocchio cm 39

€ 500 - 1.000





207

### POPOLANA

con testa di legno, occhi di vetro, gozzo, camicia plissettata, corsetto beige, giacca rosa con galloni d'oro, ampia gonna verde con ricca frangitura in basso, grembiule rosa stinto. Difetti sul viso. altezza cm 37

€ 300 - 500



208

### ARISTOCRATICO

con baffi, testa di legno, occhi di vetro, panciotto con grandi bottoni, giacca di seta a righe, pantaloni di seta verde, calzettoni. Difetti al piede sinistro e alla suola del piede destro.

€ 500 - 700



209

### VECCHIA CON CHIGNON

camicia bianca, corpetto rosa, gonna scura a righe fissata con fiocco rosso, grembiule turchese con gallonatura dorata, pantofole ai piedi. altezza cm 28

€ 700 - 1.000



210

### ASINELLO

con basto, in legno policromo, occhi di vetro.  
cm 30x26

€ 3.000 - 5.000



211

### GIOVANE POPOLANA

attribuita ad Angelo Viva (fine XVIII/  
inizio XIX secolo), corpetto marrone  
con gallonature, giacchetta rossa,  
ampio grembiule verde con fiocco  
giallo, pantofole ai piedi.  
altezza cm 25,5

€ 2.000 - 3.000



212

### ZINGARA

vestitura: camicetta plissettata avorio,  
cappotto turchese ad evidenziare  
ampia scollatura, abito grigio,  
grembiule beige retto da fascia  
verde, piedi nudi.  
altezza cm 35

€ 1.000 - 1.500



213

### GIOVANE POPOLANA

attribuita a Nicola Somma (sec. XVIII).  
Camicia bianca merlettata, corpetto  
in velluto verde, giacchetta rossa con  
gallonature, maniche beige unite alla  
giacchetta da nastri, gonna turchese,  
ampio sinale rosa con grande fiocco,  
scarpette con fibbia.  
altezza cm 23

€ 1.700 - 2.000





214

**LEONE**

in terracotta policroma, occhi di vetro,  
collare di pelle e catena.  
cm 28x25

€ 3.000 - 5.000

215

### SERVITORE MORO

panciotto beige, grandi bottoni,  
giacca verde con gallonature  
dorate, camicia beige, pantaloni  
beige, cappotto in seta verde con  
gallonature, stivali ai piedi.  
altezza cm 39

€ 1.500 - 2.000



216

### SAMARITANA

diadema e pendaglio sulla fronte,  
tunica bianca plissettata, corpetto in  
seta verde, mantello in seta azzurra,  
sandali ai piedi.  
altezza cm 30

€ 1.200 - 1.500







217

### DROMEDARIO

in legno policromo, occhi di vetro.  
cm 28x30

€ 3.000 - 5.000

218

### ORIENTALE

con codino e folti baffi, camicia  
bianca, panciotto verde con grandi  
bottoni, giacca verde con gallonature  
dorate, pantaloni in seta rossa retti da  
ampia fuscia, stivali marroni.  
altezza cm 40

€ 1.200 - 1.500





219

### GEORGIANA

attribuita a G.B. Polidoro (sec XVIII),  
ricco panciotto beige, giacchetta  
ocra con gallonature, cappotto  
rosso, stivali ai piedi. Difetti alla  
vestitura.

altezza cm 32

€ 2.000 - 4.000





220

### GOBBO

cappuccio di tela in testa,  
camicia di cotone bianco, giacca  
rosso bordeaux sulla spalla con  
gallonature dorate e grandi  
bottoni, ampia fuscacca a reggere  
pantaloni di velluto verde scuro,  
scarpe con fibbie ai piedi.  
altezza cm 25

€ 3.000 - 5.000



221

### NATIVITÀ

composta da: San Giuseppe con ampia veste viola con gallonature dorate, mantello di seta gialla, sandali ai piedi, h cm 35; Madonna con tunica rosa, mantello in seta azzurra, sandali ai piedi, h cm 28; Bambinello in terracotta policroma, occhi in vetro. cm 10

€ 5.000 - 7.000

222

### TECA IN LEGNO E SUGHERO

con ampio sportello in vetro soffiato.  
cm 80x46x14

€ 1.000 - 1.500







223

### TECA DA PRESEPE

in legno policromo, scolpita e dorata, Luigi XVI, con ampia cimasa  
intagliata a motivi vegetali.

misure interne: cm 75x66x29 - misure esterne: cm 98x79x40

€ 3.000 - 5.000







# Argenti, Mobili, Arredi e Dipinti del XIX secolo

MERCOLEDÌ 30 OTTOBRE 2019  
ore 15.00

dal lotto 224 al lotto 483



224  
**COPPIA DI LAMPADE DA  
 TAVOLO IN METALLO  
 ARGENTATO**  
 a forma di vaso con corpo liscio  
 ornato nella parte superiore da una  
 fascia a motivi naturalistici. Complete  
 di paralume.  
 altezza cm 44

€ 100 - 200



225  
**GUCCI VINTAGE SALE E  
 PEPE**  
 composto da due quaglie in  
 peltro argentato in ottimo stato di  
 conservazione, design degli anni  
 60/70. Questo set si presenta  
 entro elegante custodia regalo in  
 ecopelle color cuoio, con l'interno in  
 velluto verde e coperchio rivestito in  
 raso ocra centrato dalla stampa del  
 marchio Gucci. Le due quaglie sale e  
 pepe presentano sul fondo l'incisione  
 Gucci Made in Italy.  
 cm 6x18x9

€ 200 - 300



226  
**SERVIZIO DI POSATE IN  
 METALLO ARGENTATO,  
 ALEXANDER CLARK**  
 con manico in avorio composto da  
 dodici coltelli e altrettante forchette;  
 entro scatola in legno. Inghilterra,  
 inizio del XX secolo.  
 cm 6x35x24,5

€ 100 - 200



227

### SPAZZOLA RACCOGLIBRICIOLE E PALETTA

in argento  
misure diverse.

€ 50 - 100



228

### MESTOLO DA PUNCH

in lamina d'argento con conca  
sbalzata a forma di corolla, profilo  
perlinato e versatoio rotondeggiante;  
lungo manico in avorio tornito ad  
andamento tortile con attacco di  
gusto naturalistico. Austria 1870.  
Peso lordo gr. 62.  
cm 25

€ 150 - 200



229

### SERVIZIO DI POSATE DA DOLCE

in argento dorato composto da  
quarantotto posate: dodici cucchiaini,  
dodici forchette e dodici coltelli  
uniti a dodici cucchiaini dalle simili  
caratteristiche decorative, entro  
scatola in legno con monogramma.  
Peso complessivo gr. 1000 ca.  
cm 11x41x29

€ 200 - 250





230

### SCALDAVIVANDE IN METALLO ARGENTATO

di forma circolare con rechaud, coperchio a cupola e prese in legno tornito.

cm 14x20x18,5

€ 50 - 100



231

### DICIOTTO COMPLEMENTI DA TAVOLA IN METALLO ARGENTATO

dieci sottobicchieri e cinque sottobottiglia caratterizzati da ringhierina traforata a losanghe, uniti a tre piattini da pane con profilo a cordoncino. diametri cm 8,5 - cm 13,5 e cm 9 rispettivamente misure diverse

€ 50 - 100



232

### SEI BICCHIERI IN METALLO ARGENTATO

di forma cilindrica caratterizzati su un lato da una composizione di frutta sbalzata.

altezza cm 9

€ 60 - 90



233

**SECCHIELLO  
PORTABOTTIGLIA IN  
METALLO ARGENTATO**

di forma cilindrica con manici tubolari  
in forma di semicerchio.  
cm 27x17x15,5

€ 50 - 80



234

**PORTAVIVANDE IN  
METALLO ARGENTATO**

con vassoio ovale racchiuso da  
cordolo e coperchio con presa  
scultorea laterale in forma di testa di  
tacchino.  
cm 24x49x24

€ 100 - 200



235

**VASSOIO IN METALLO  
ARGENTATO**

di forma ovale con manici e fitta  
decorazione incisa a foglie di felce.  
cm 70x44

€ 200 - 300





236

### FIASCHETTA

in cristallo e argento. Birmingham  
1907, bolli degli argentieri Mappin  
&co. Webb.  
cm 15x8x2,5

€ 30 - 50



237

### ZUCCHERIERA IN ARGENTO CON COPERCHIO

di forma circolare con piede gradinato  
e coperchio a cupolino sormontato da  
un pinnacolo. gr 306.  
cm 13x9

€ 60 - 100



238

### SCATOLA IN ARGENTO

con superficie liscia e coperchio  
incernierato; reca iscritto Logan De  
Luxe Scotch Whisky White Horse  
Distillers Ltd Glasgow Scotland, gr 878.  
cm 23x11,5x9

€ 170 - 200



239

### VASSOIO TRIANGOLARE IN ARGENTO

caratterizzato da spigoli tronchi e da  
un unico manico cesellato, gr 718.  
cm 7x40x33

€ 150 - 200





240  
**TEIERA IN ARGENTO**  
 con corpo ovale poggianti su  
 piedini a sfera; versatoio sagomato,  
 coperchio sormontato da presa in  
 forma di fiore, gr 570.  
 cm 13x30x12,5

€ 120 - 150



241  
**CAFFETTIERA IN ARGENTO**  
 con versatoio sagomato, manico  
 in legno ebanizzato e piede ovale,  
 caratterizzata da baccellature, perline  
 e volute vegetali, gr 632 lordi.  
 altezza 23

€ 120 - 180



242  
**ZUCCHERIERA CON COPERCHIO, PIATTO E PINZETTE**  
 Peso complessivo gr. 520  
 cm 14x19x11 - diametro del piatto.  
 cm 16

€ 100 - 150



243  
**BROCCA TERMICA IN ARGENTO**  
 caratterizzata da tre ordini di  
 decorazione a volute vegetali incise  
 su fondo bulinato delimitato da  
 cordolo, peso lordo gr 1078.  
 altezza cm 22

€ 150 - 250



244  
**COPPIA DI  
 SOTTOBOTTIGLIA IN  
 ARGENTO**

Con ringhiera traforata a losanghe.  
 Peso complessivo gr. 328.  
 Lievi difetti.  
 cm 2,5x13,5

€ 60 - 100

245  
**UNDICI PIATTINI IN  
 ARGENTO, FRUGONI  
 ROMA**

con profilo definito da cordolo, peso  
 complessivo gr. 864 Segni di usura.  
 diametro cm 12,5

€ 260 - 300



246  
**SEI PIATTI IN ARGENTO,**  
 con profilo sottolineato da cordolo;  
 cinque recano bollo dell'argenteria  
 Romeo Miracoli Milano, peso  
 complessivo gr. 1402.  
 diametro cm 20 (2) e cm 21 (4)

€ 450 - 600





247  
**SEI FLUTES IN ARGENTO**  
 con stelo sottile e piede circolare,  
 peso complessivo gr 736.  
 altezza 19

€ 150 - 200



248  
**SEI FLUTES IN ARGENTO**  
 decorati con ghirlande sorrette da  
 nastri incisi, peso complessivo  
 gr 1120.  
 altezza 16,5

€ 220 - 250

249  
**VASSOIO OVALE IN ARGENTO CON MANICI**  
 gr 1146.  
 cm 54x31

€ 220 - 250



250

**NAVICELLA IN ARGENTO**

sorretta da quattro piedi incurvati e  
caratterizzata da manici a guisa di  
collo di cigno. gr 316.  
cm 12x30x12

€ 70 - 100



251

**CENTROTAVOLA IN  
ARGENTO**

di forma ovale con profilo irregolare,  
poggianti su quattro piedi a ricciolo  
e caratterizzato da elementi vegetali  
sbalzati. gr 596.  
cm 11x25x20

€ 150 - 200

252

**COPPA IN ARGENTO**

di forma circolare decorata da  
baccellature, con profilo e piede  
sottolineati da cordoncino; gr 876.  
cm 17x25,5

€ 200 - 250







253

**CENTROTAVOLA IN ARGENTO, ROMEO MIRACOLI MILANO**

di forma ovale lobata poggiante su piedi a sfera, gr. 602.  
cm 6x34x24

€ 180 - 250

254

**PIATTO IN ARGENTO, ROMEO MIRACOLI MILANO**

con profilo sottolineato da cordolo,  
gr. 362.  
diametro cm 25

€ 120 - 150



255

**COPPA E QUATTRO PIATTINI IN ARGENTO**

la prima di forma circolare reca bollo dell'argentiere Brandimarte, i piattini con tesa abbellita da rilievo vegetali diametralmente opposti. Due piattini recano bollo dell'argentiere Manni, Roma.  
cm 8,5x14,5 e diametro cm 13 e cm 14

€ 150 - 200

256

**PIATTO IN ARGENTO**

di forma circolare con profilo  
cesellato a volute vegetali in  
sequenza, gr. 638.  
diametro cm 32

€ 200 - 300



257

**ALZATA IN ARGENTO**

con vaschetta racchiusa da ringhierina  
traforata, piede circolare con  
raccordo a rocchetto, gr 352.  
cm 11x22,5

€ 60 - 100

258

**ALZATINA IN ARGENTO**

di forma circolare con profilo ad  
archetti definiti da volute e perline,  
sorretta da tre piedi, gr. 412.  
cm 4x30

€ 120 - 150





259

### LEGUMIERA IN ARGENTO

dalla caratteristica forma ovale con manici a guisa di valva, coperchio abbellito da festoni incisi sormontato da un trofeo di caccia. gr 962

Provenienza: Già Argenteria Serra, Roma

cm 12x32x20

€ 250 - 300



260

### CENTROTAVOLA IN ARGENTO

di forma rettangolare sagomata con bordi baccellati, gr. 944. cm 5x34x25

€ 280 - 350



261

### CENTROTAVOLA IN ARGENTO

di forma ovale baccellata con profilo ondulato; manici a voluta, piede gradinato, gr. 496. cm 13x36x20

€ 150 - 250



262  
**VERSATOIO CON  
COPERCHIO E SALVER  
IN ARGENTO**

caratterizzato da tralci di vite con  
grappoli a sbalzo, gr 946.  
altezza 20

€ 200 - 300

263  
**CESTELLO IN ARGENTO**

caratterizzato da scanalature  
diagonali, gr 384.  
cm 15x19x11

€ 70 - 100



264  
**BROCCA IN ARGENTO**

a forma di anfora con manico a nastro  
e corpo costolato, gr 548.  
altezza cm 18

€ 150 - 200





265  
**CASSERUOLA CON  
 MESTOLO IN ARGENTO**

dalla classica forma circolare con  
 un unico manico ad anello; peso  
 complessivo gr 1486.  
 cm 28x24x23

€ 300 - 400

266  
**CONCHIGLIA  
 CENTROTAVOLA  
 IN ARGENTO**

a forma di doppia valva incernierata,  
 gr 1182.  
 cm 10x30x23

€ 300 - 400



267  
**VASSOIO  
 RETTANGOLARE  
 IN ARGENTO**

gr 1880.  
 cm 50x37

€ 360 - 450



268

## ETUDE POUR LES DEMOISELLES

coppia di stampe colorate; in cornice.  
cm 25x18

€ 100 - 150



269

## ETUDE POUR LES DEMOISELLES

due stampe colorate; in cornice.  
cm 26x20

€ 100 - 150



270

## QUATTRO STAMPE COLORATE

raffiguranti gentildonne e una  
scena galante. In cornice.  
cm 28x20

€ 200 - 300



271  
**QUATTRO STAMPE  
 COLORATE**  
 raffiguranti gentildonne. In cornice.  
 misure diverse.

€ 200 - 300



272  
**DUE STAMPE COLORATE**  
 raffiguranti fanciulle. In cornice.  
 cm 39x29

€ 100 - 150



273  
**DUE STAMPE COLORATE**  
 raffiguranti scene galanti in abiti  
 settecenteschi. In cornice.  
 cm 38x28

€ 100 - 200



274

# L'INGRESSO ALLA CITTADELLA DI GERUSALEMME

litografia a colori  
stampata presso Vincent Brooks, Day  
and Son dal disegno originale del  
pittore scozzese David Roberts (1796  
1864), tratto dall'opera Views of the  
Holy Land di David Roberts, Louis  
Haghe e George Croly. Entro cornice,  
cm 32x39,5  
cm 32x39,5

€ 100 - 200



275

# HANS MULLER

Vienna 1873 - 1937

## Veduta del Foro di Traiano

incisione acquerellata.  
Firmato in basso a destra: H.Muller.  
cm 25x34

€ 300 - 400

276

# JOHAN CONRAD GREIVE

Amsterdam 1837 - Amsterdam 1891

## Veduta di Amsterdam

Acquerello su carta.  
Firmato in basso a destra "Greive"  
cm 35x45

€ 400 - 600







277

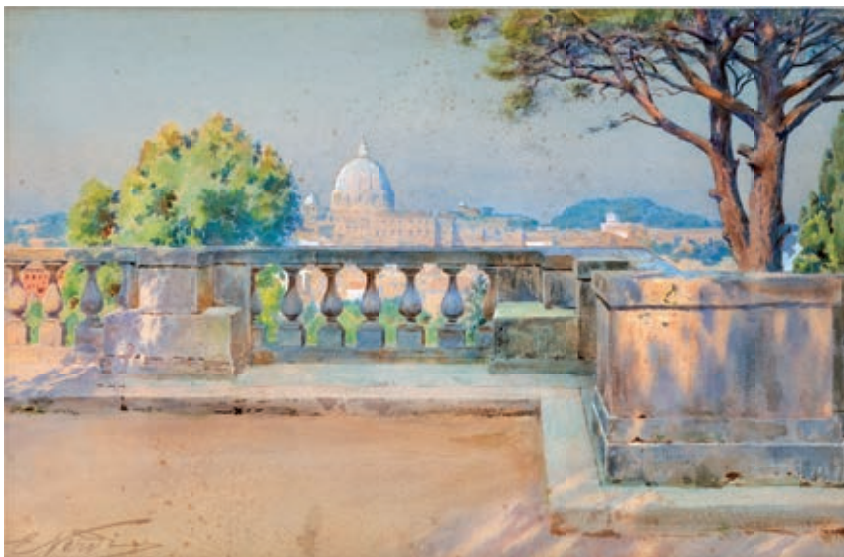
### FEDERICO SCHIANCHI

Modena 1858 - Roma 1918

a) Veduta di Roma con Castel Sant'Angelo

b) Veduta del Foro Romano  
coppia di acquerelli su carta  
Firmati rispettivamente in basso a  
destra e a sinistra: F.Schianchi Roma  
cm 28x41

€ 500 - 800



278

### ENRICO NARDI

Roma 1864 - Roma 1947

Veduta dal Pincio

acquerello su carta  
Firmato E.Nardi in basso a sinistra.  
Titolo al verso.  
cm 39x58

€ 700 - 900



279

### FILIPPO ANIVITTI

Roma 1876 - Roma 1955

Trinita dei Monti

acquerelli su carta.  
Firmato in basso a sinistra F.Anivitti  
cm 41x44

€ 500 - 800





280

# COPPIA DI STAMPE ACQUERELLATE

raffiguranti un accampamento di  
soldati e una battaglia.

cm 20x30 (in cornice: cm 37x49)

€ 80 - 120



282

# PITTORE DEGLI INIZI DEL XX SECOLO

Napoleone sul campo di battaglia

olio su tela.

cm 96x110

€ 500 - 800



281

# JOHN FREDERICK HERRING JUNIOR (ATTRIBUITO)

Doncaster 1815 - Fulbourn 1907

Scene di caccia

quattro piccoli dipinti ad olio su tavola  
cm 10x15

€ 700 - 900



283

## MARINE

coppia di olii su tavola ovale  
cm 10x15

€ 500 - 600



284

## PITTORE DEGLI INIZI DEL XX SECOLO

Vedute marine

tre dipinti ad olio su tavola  
Cornici modanate in plexiglass.  
cm 44x40

€ 500 - 600



285

### SCATOLA IN LEGNO LACCATO

di forma sagomata lievemente bombata, decorata da rose sparse su fondo verde; coperchio incernierato centrato da un medaglione con scena galante. Venezia, XIX secolo.  
cm 15x40x34

€ 100 - 200



286

### LEGGIO DA TAVOLO

in legno laccato bianco, con rilievi intagliati e dorati; piano inclinabile. Fine del XIX secolo.  
cm 18x41x31

€ 200 - 400

287

### MANDOLINO CLASSICO

con cassa a doghe scannellate, piano armonico in abete impreziosito da inserto in tartaruga ed intarsi in madreperla; Lievi difetti e piccole mancanze.  
cm 60x20x15 ca.

€ 100 - 200



288

### CARILLON DI POLYPHON MUSIKWERKE

completo di dieci dischi. Al verso del coperchio etichetta J.Jaksch & co. della città di Riga. Germania, inizio del XX secolo.  
cm 14x26x24

€ 200 - 400







289  
PITTORE DEL XX SECOLO

Corteo indiano  
acquerelli su carta sagomata.  
In cornice.  
cm 38x68

€ 50 - 100

290  
CANNOCCHIALE, FELICE  
BARDELLI & C. TORINO

in ottone con cassa in legno.  
Inizio del XX secolo.  
misura della cassa: cm 13x103x19

€ 400 - 600





291  
SCUOLA FRANCESE  
DEL XIX SECOLO

Confidenze  
coppia di olii su tavola  
cm 11x16

€ 300 - 400



292  
PITTORE DEGLI INIZI  
DEL XX SECOLO

Scena galante  
olio su tela.  
cm 40x50

€ 100 - 150



293  
PITTORE DEL XIX SECOLO

Giovane donna con ventaglio  
olio su tela.  
cm 100x66

€ 200 - 300





294

# IL PITTORE E LA MODELLA

olio su tavola

iscritto in basso Pablo Salinas Roma.

cm 13x19

€ 300 - 500

295

a) Al trucco

b) La partita di scacchi

coppia di olii su cartoncino

Iscritto in basso Pablo Salinas Roma

cm 12x21

€ 600 - 800



296

# GIOACCHINO PAGLIEI

Subiaco 1852 - Roma 1896

Scena galante

acquerello su carta Firmato in basso

a destra G. Pagliei

cm 25x46

€ 600 - 800



297  
**CESARE PROVAGGI**

attivo nel XIX secolo

**Lezione di musica**

acquerello su carta.

cm 25x21

€ 300 - 400



298  
**PITTORE DEL XIX SECOLO**

**Mangiatore di acciughe**

olio su tela

cm 27x22

€ 200 - 300



299  
**PITTORE DEL XIX SECOLO**

**Giocatori di carte**

olio su tela.

cm 41x33

€ 100 - 200



300  
**PITTORE DEL XIX SECOLO**

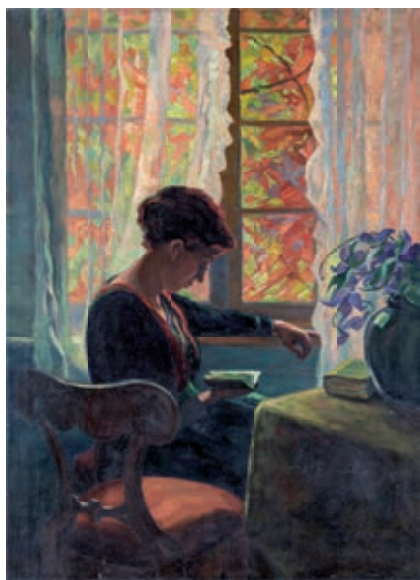
**Il pentimento**

olio su tela.

cm 42x34

€ 250 - 400





301  
PITTORE DEGLI INIZI  
DEL XX SECOLO

La lettura  
olio su tela  
cm 82x63

€ 400 - 600



302  
PAOLO EMILIO PASSARO

Salerno 1878 - Napoli 1956

Ritratto di donna

olio su tela.

Firmato in basso a destra P.E. Passaro  
947

cm 56x46

€ 300 - 500



303  
PITTORE DEGLI INIZI  
DEL XX SECOLO

In preghiera

olio su tela

Provenienza: già Collezione Franco  
Gai

cm 67x51

€ 300 - 500

304  
PITTORE DEGLI INIZI  
DEL XX SECOLO

Un povero vecchio

olio su tela.

Firmato e datato in basso a sinistra

Mario Gai 1910. Provenienza

collezione Franco Gai

cm 108x66

€ 500 - 1.000





305

**RINALDO GIUDICI**

attivo a Venezia nella seconda met  
del XIX secolo

**Ritratto di popolana con mazzo  
di fiori**

olio su tela.

Firmato in basso a sinistra: R.Giudici.  
cm 82x65

€ 1.200 - 1.800



306

**VITTORIO GUSSONI**

Milano 1893 - Sanremo 1968

**Ritratto di giovane donna**

olio su tela.

Firmato in basso a destra: V.Gussoni  
cm 74x54

€ 800 - 1.200





307  
**FRANCESCO CANGIULLO**

Napoli 1884 - Livorno 1977

**Impressione giornalistica**

olio su tavola

Firmato e datato in basso a sinistra

titolo in basso a destra

cm 41x30

€ 300 - 500



308  
**PITTORE DEL XIX SECOLO**

**Il Carnevale**

olio su tela.

Firmato in basso a destra Jean Petite

cm 37x30

€ 400 - 500



309  
**PITTORE DEL XIX/XX SECOLO**

**Scena di genere ambientata in un borgo**

olio su tela.

Iscritto in basso a destra Monteverdi.

cm 35x48

€ 1.200 - 1.500



310  
**GIOVANNI DE MARTINO**  
 Napoli 1870 - Napoli 1935

**Scugnizzo**  
 bronzo su base in marmo chiaro  
 cm 12x11x11 Firmato sulle spalle  
 De Martino.  
 altezza cm 34

€ 100 - 200



311  
**SCULTURA IN BRONZO**

raffigurante una donna ritratta  
 a mezzo busto con le braccia  
 conserte.  
 Napoli, fine del XIX/inizio  
 del XX secolo.  
 cm 40x26x19

€ 700 - 1.000



312  
**GIOVANNI DE MARTINO**  
 Napoli 1870 - Napoli 193

**Testa di Fanciullo**  
 bronzo su base in marmo bianco,  
 cm 12x12x12  
 Firmato sul cappello. De Martino  
 altezza cm 32

€ 100 - 200





313  
PITTORE DEL XIX SECOLO

a) Uomo in abiti popolari

b) Donna ciociara

acquerelli su carta.

Recano entrambe firma di autori non identificati.  
cm 20x14

€ 300 - 500



314  
PITTORE NAPOLETANO  
XIX SECOLO

Venditore di ceste

olio su cartone.

Iscritto in basso a destra: Napoli  
cm 11,5x10

€ 100 - 200



315  
PITTORE  
DEL XIX/XX SECOLO

Mercato

olio su tela.

Firma non decifrabile in basso  
a sinistra.  
cm 50x70

€ 300 - 400



316

**SCUOLA NAPOLETANA  
DEL XIX SECOLO**

**Eruzione del Vesuvio del 1794**

gouache su carta.

cm 6,6x10

€ 200 - 300



317

**PITTORE DEL XIX SECOLO**

**Palermo Monte Pellegrino**

gouache su carta.

cm 26x45

€ 350 - 450



318

**PITTORE DEL XIX SECOLO**

**Veduta di Atrani e golfo  
di Salerno**

inchiostro e acquerelli su carta

Titolo iscritto in basso a sinistra.

cm 14x21

€ 200 - 300





319  
**ACHILLE VIANELLI**  
Porto Maurizio 1803 - Benevento 1894

**Paesaggio con figure**  
acquerello e biacca su cartoncino.  
cm 36x26

€ 1.000 - 2.000



320  
**PITTORE DEGLI INIZI DEL  
XX SECOLO**

**Strada della ferrovia**  
olio su tela.  
cm 44x36

€ 50 - 100



321  
**PAOLO SALA**  
Milano 1859 - Milano 1924

**Veduta di Notre Dame**  
olio su compensato.  
cm 28,5x23

€ 200 - 300



322  
**PITTORE DEL XIX SECOLO**

**Paesaggio lacustre**  
olio su tela.  
Inscritto i basso Carey.  
cm 62x43

€ 400 - 600

323

**ONORATO CARLANDI**

Roma 1948 - Roma 1939

**Bosco**

acquerello su carta

Firmato in basso a sinistra O. Carlandi  
cm 35x50

€ 250 - 350



324

**TAVOLINO**

in mogano con due piani circolari di  
misura crescente, decorati da racemi  
fogliacei intarsiati in legno di frutto;  
gambe sagomate.

Fine del XIX secolo.

cm 64x55

€ 100 - 150

325

**TAVOLO IN MOGANO**

con profili e rilievi ornamentali  
dorati; piano rettangolare incassato  
in marmo verde, gambe rastremate  
riunite da traverse; festoni con fiori  
impreziosiscono la fascia, colli di  
cigno sono posti all'attaccatura delle  
gambe, cespi fogliacei rivestono le  
estremità,

cm 81x98x59

€ 300 - 500





326

**CHARLES SOUBRE**

Liegi 1821 - Liegi 1895

**Caccia al cervo**

olio su tela.

cm 30x52

€ 600 - 800



327

**DIVANO E COPPIA DI POLTRONE**

in mogano, con telaio curvilineo decorato da cartigli intagliati posti sulla sommità degli archi da cui si dipartono volute vegetali che si avvolgono lungo le cornici; schienali e sedili imbottiti guarniti di cuscini, piedi sagomati. XIX secolo.

cm 112x180x80 e cm 102x66x60

€ 600 - 800







328  
**PITTORE DEL XIX SECOLO**  
 Natura morta con foglie di cicoria  
 olio su tavola.  
 Iscritto al verso: Michetti.  
 cm 14x25

€ 200 - 400



329  
**PITTORE DELLA FINE DEL XIX SECOLO**  
 Composizione di fiori e frutta  
 olio su tela.  
 Firma non decifrabile in basso a destra.  
 cm 40x48

€ 300 - 500



330  
**PITTORE DEL XIX SECOLO**

**Natura morta di fiori**

olio su tela.

Iscritto in basso a destra Maffei S.  
cm 50x60

€ 300 - 400



331  
**PITTORE DEGLI INIZI DEL XX SECOLO**

**Natura morta di fiori**

olio su tela.

cm 79x100

€ 600 - 800



332  
**PAULO GHIGLIA**

Firenze 1905 - Roma 1979

**Composizione con frutta  
e vasi di fiori**

olio su tavola.

Firmato in basso a destra P. Ghiglia.  
cm 78x110

€ 800 - 1.200





333

**PIATTO IN PORCELLANA**

decorato in vivace policromia con scene di genere contrapposte alternate a composizioni floreali.  
Cina, fine del XIX secolo.  
diametro cm 26,5

€ 200 - 300



334

**TRE PIATTI IN PORCELLANA**

decorati nei toni della Famiglia Verde con scene di genere alternate a composizioni floreali.  
Cina, XX secolo  
diametro cm 20,5 (2) e cm 24

€ 50 - 100





335  
**COMODINO IN LEGNO  
 EBANIZZATO**  
 con finiture ornamentali e funzionali  
 in bronzo. Cina, XX secolo.  
 78x50x50

€ 300 - 500

336  
**TAVOLINO IN LEGNO CON  
 PIANO IN MARMO**

incassato; fascia sagomata abbellita  
 da rilievi naturalistici, gambe riunite  
 da traverse.  
 cm 52x62x48

€ 300 - 400





337

**EDWIN FREDERICK HOLT**

Hampstead 1830 - Dunstable 1912

**Mucche e animali da cortile**

olio su tela.

Firmato e datato in basso a sinistra: E.F.Holt 1900

cm 50x70

€ 100 - 200



338

**JOSEF MARES**

1888 - 1938

**Paesaggio campestre con fienile**

olio su cartoncino.

Firma non decifrabile e data "[19]28" in basso a destra. A tergo iscrizioni Rada Sebek - Trebon e Josef Mares 1912.

cm 50x66

€ 100 - 200



339

**PITTORE DEGLI INIZI DEL XIX SECOLO**

**Paesaggio fluviale con ponte e animali**

olio su tela.

cm 47x64

€ 300 - 500



340

**UMBERTO COROMALDI**

Roma 1870 - Roma 1948

**Paesaggio con pastorella e armenti**

pastello su cartoncino.

Firmato in basso a sinistra U. Coromaldi.

cm 39x57

€ 350 - 500





341  
**LUCILLO GOLFETTO**

Venezia 1880 - Treviso 1967

**Coppia di paesaggi**  
acquerello su cartoncino.  
Firmati in basso Golfetto.  
cm 38x58

€ 500 - 800

342  
**SCUOLA EUROPEA DEL  
XIX SECOLO**

**Paesaggio autunnale con figure**  
olio su tela.  
cm 60x90

€ 700 - 1.000



343  
**GIUSEPPE GHEDUZZI**

Crespellano 1889 - Torino 1957

**Casolare nel vigneto**  
olio su tavola.  
Firmato in basso a destra: Giuseppe  
Gheduzzi. Al verso etichetta della  
Galleria Balzani Milano.  
cm 33x45

€ 400 - 600





344  
**CAVALLETTO DA PITTORE  
 IN LEGNO**

regolabile in altezza, munito di ruote.  
 XIX secolo.  
 Provenienza: già collezione Gai.  
 cm 146x47x60

€ 200 - 300

345  
**DUE TAVOLINI BASSI**  
 con piano sagomato in maiolica  
 dipinta caratterizzati rispettivamente  
 da scacchiera e da schema per il  
 gioco del filetto; sostegni in legno ad  
 asso di coppe.

cm 48x65x47

€ 200 - 300



346  
**TAVOLINO BASSO  
 IN NOCE**

con piano rettangolare e sostegni ad  
 asso di coppe riuniti da traversa  
 cm 49x58x37

€ 50 - 100



347

### BAULE IN LEGNO DIPINTO

Cina XIX secolo

decorato con figure di orientali  
ambientate in un paesaggio entro  
ampia cornice con stilemi tipici,  
serratura in ferro.  
cm 56x87x54

€ 500 - 800



348

### CASSONE

con facciata caratterizzata da nicchie  
con vasi dipinti. Adattato a credenza.  
Austria, XVIII secolo.  
cm 91x172x50,5

€ 400 - 600



349  
**DICIANNOVE DISEGNI**  
 matita su carta  
 raffiguranti studi di anatomia umana.  
 misure diverse.

€ 100 - 200



350  
**VENTISEI DISEGNI -**  
**SOGGETTI VARI**  
 studi di anatomia e per sculture.  
 misure diverse.

€ 100 - 200



351  
**QUATTORDICI DISEGNI -**  
**STUDI DI FIGURA**  
 Tecniche e misure diverse.

€ 200 - 400





352  
**SEI DISEGNI - BUSTI  
 MARMOREI DALL'ANTICO**  
 tecnica e misure diverse.

€ 100 - 200



353  
**DIECI DISEGNI -  
 TESTE DALL'ANTICO**  
 Tecnica e misure diverse.

€ 300 - 500



354  
**QUATTORDICI DISEGNI -  
 FREGI ARCHITETTONICI**  
 Tecnica e misure diverse.

€ 100 - 200



355

# SEI DIPINTI - VOLTI DALL'ANTICO

tecnica mista su carta.  
raffiguranti sculture classiche.  
misure diverse

€ 500 - 800



356

# DUE STUDI DI FIORI

tecnica mista su carta  
rispettivamente calle e iris.  
misure diverse.

€ 50 - 100



357

**PITTORE DEL XIX SECOLO**

**Vaso di rose bianche e baccara**

acquerello su carta.

Firmato in basso a destra.

cm 45x30

€ 400 - 500



358

**PITTORE DEL XX SECOLO**

**Vaso di peonie**

olio su tela.

Firmato in basso a destra P.Castoldi

cm 48x70

€ 300 - 500





359

**PITTORE DEGLI INIZI  
DEL XX SECOLO**

**Studio di bambino**

olio su tela.

Provenienza: già Collezione

Franco Gai

cm 90x41

€ 100 - 300



360

**EDOUARD VERSCHAFFELT**

Gand 1874 - Bou Sada 1955

**Baccanale**

olio su cartone.

Firmato in basso Edouard Verschaaffelt

cm 50x43

€ 400 - 600

361

**FRANCESCO GAI**

ROMA 1835 - ROMA 1917

**Il Trionfo di Nettuno**

olio su tela.

Esposizioni: Museo Nazionale di Arte

Orientale di Roma, 1980 Provenienza:

già Collezione Gai

cm 74x76

€ 1.000 - 1.500





362

**CECROPE BARILLI  
(ATTRIBUITO)**

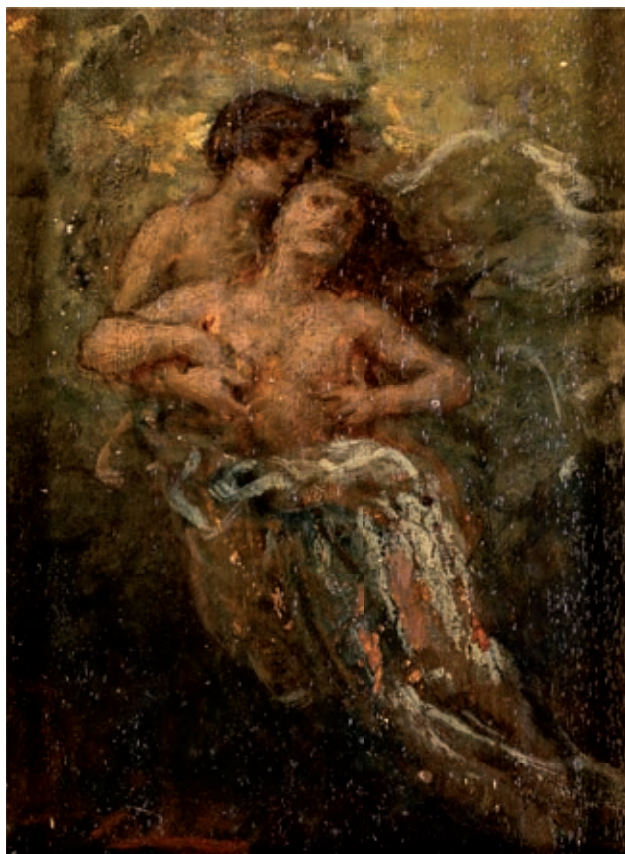
Parma 1839 - Parma 1911

**Paolo e Francesca**

olio su tavola.

bozzetto. Firma non decifrabile in  
basso a sinistra. Iscritto al verso  
Cecrope Barilli, Paolo e Francesca.  
cm 28x18

€ 400 - 500



363

**PITTORE DEL XIX SECOLO  
ANGELI**

olio su tela.

Firmato L.Grassi 96 in basso a destra.  
cm 70x63

€ 500 - 800





364

### LAMPADA DA TAVOLO

in metallo dorato con decorazione in smalti cloisonné; base e fusto squadrati, sommità reggilampada in forma di capitello.  
altezza cm 34

€ 50 - 100



365

### LAMPADA DA TAVOLO IN METALLO

con struttura traforata; completa di ventola paraluce.  
altezza cm 60

€ 50 - 100



366

### MODELLINO DI ARMATURA

XIX secolo  
altezza cm 69

€ 500 - 600



367

### DODICI PIATTI

in maiolica decorati da composizioni floreali in vivace policromia. Tutti con montatura in peltro. Diverse manifatture.  
da cm 20 a cm 30 ca..

€ 120 - 180



368

### SCULTURA IN BRONZO

brunito raffigurante Bacco ebbro  
ritratto stante con un braccio  
sollevato a sostenere un ampio vaso  
altezza cm 60

€ 800 - 1.200



369

### FIORIERA IN METALLO DIPINTO

Fioriera in metallo dipinto ornata da  
una fascia dorata su fondo verde,  
manici a testa di leone piedi ferini.  
Toscana XIX secolo.  
cm 27x50x36

€ 100 - 200

370  
**THEODOR ROGGE**  
 Rostock 1859 - dopo il 1924

**Marina**  
 acquerello su carta.  
 Firmato in basso a sinistra: Th.Rogge.  
 cm 30x55

€ 300 - 400



371  
**PITTORE DEGLI INIZI  
 DEL XX SECOLO**

**Marina con barche e figure**  
 olio su tavola.  
 Firmato in basso a sinistra Pezzi  
 cm 23x47

€ 100 - 150



372  
**NICOLAS DE CORSI**  
 Odessa 1882 - Torre Del Greco 1956

**Veduta di golfo con figure e  
 imbarcazione**  
 olio su cartone.  
 Firmato in basso a sinistra: De Corsi.  
 cm 40x56

€ 400 - 600







373  
**GUGLIELMO GIUSTI**  
 Napoli 1824 - Napoli 1915

**Veduta di Sorrento**  
 acquerello su carta.  
 Firmato in basso a sinistra G.Giusti  
 cm 17,5x30,5

€ 400 - 600



374  
**ALFONSO GABRINI**  
 attivo nel XX secolo

**Barche con pescatori**  
 olio su tavoletta.  
 Firmato in basso a destra: A.Gabrini.  
 cm 17x30

€ 300 - 400



375  
**SCUOLA ROMANA XIX SECOLO**

**Marina con pescatori**  
 olio su cartone.  
 cm 20x47

€ 500 - 700



376  
**TAVOLINO TONDO  
IN RADICA**

Tavolino tondo in radica con piano sorretto da tre montanti lievemente incurvati su base circolare modanata.  
cm 67x61

€ 50 - 100



377  
**TAVOLINO TONDO**

in radica, con piano sorretto da quattro gambe sagomate sormontate da una sfera, poggianti su una base circolare. XX secolo.  
cm 65x64

€ 50 - 100



378  
**TAVOLO IN ACERO**

con finiture ornamentali in metallo dorato; piano rettangolare, gambe rastremate scanalate. Francia XIX/XX secolo.  
cm 75x141x79

€ 600 - 700





379  
COPPIA DI LAMPADE  
DA TAVOLO IN LEGNO  
DI FRUTTO  
altezza cm 90

€ 100 - 200



380  
CONSOLE IN OLMO  
con piano rettangolare ad angoli  
arrotondati, un cassetto compreso  
nella fascia, montanti anteriori  
sagomati terminanti a piede ferino,  
posteriori a pilastro. XIX secolo.  
cm 88x128x53

€ 500 - 800





381  
**SCUOLA FRANCESE  
 DEL XIX SECOLO**

**Marina con pescatori**  
 coppia di acquerelli su carta.  
 Firmati rispettivamente in basso  
 a sinistra e a destra.  
 cm 36x26

€ 700 - 1.000



382  
**WALTER CORSEP**  
 1862 - 1944

**Veduta di Genova**  
 olio cartone.  
 Firmato  
 cm 30x11

€ 300 - 400



383  
**PITTORE FRANCESE  
 DEL XIX SECOLO**

**Ritorno dalla pesca**  
 olio su tavola.  
 cm 55x35

€ 500 - 700





384  
**ROMOLO LEONE**  
 Napoli 1890 - Napoli 1964

**Terrazza**  
 olio su tavola.  
 Firmato in basso a sinistra Romolo  
 Leone  
 cm 20x28

€ 200 - 300



385  
**FRANTISEK XAVER  
 PROCHZKA**  
 Prbram 1887 - Praga 1950

**Campagna boema con agricoltori  
 al lavoro (Chotoviny U Tabora)**  
 olio su cartone.  
 Firmato e datato in basso a destra  
 F.X.Prochazka 1937. Entro cornice.  
 cm 66,5x42,5

€ 300 - 500



386  
**AMERIGO TAMBURRINI**  
 Napoli 1901 - Napoli 1966

**Veduta di Napoli**  
 olio su tavoletta.  
 Firmato in basso a destra:  
 A.Tamburrini.  
 cm 40x30

€ 200 - 300



387  
**CANDELIERE IN VETRO**  
con parafiamma a forma di tulipano.  
altezza cm 44

€ 30 - 50



388  
**VASO IN CRISTALLO**  
con sostegno in peltro. Inizi del XX  
secolo. Piccola sbreccatura lungo il  
bordo.  
altezza cm 58

€ offerta libera



389  
**SCULTURA IN BRONZO**  
raffigurante menade danzante su di una  
sfera dorata; piedistallo in marmo verde.  
Francia, secondo quarto del XX secolo.  
altezza complessiva cm 38

€ 300 - 400



390  
**SCULTURA IN METALLO  
ARGENTATO**  
raffigurante una danzatrice con sfera.  
Inizi del XX secolo.  
cm 47x30x8

€ 50 - 100





391  
**PICCOLA LIBRERIA  
 IN MOGANO**

impresiosita da intarsi in legno di  
 frutto e un'anta a vetri frontale.  
 cm 96x75x29

€ 300 - 500

392  
**SÉCRÉTAIRE À ABATTANT**  
 in mogano con specchi in legno di  
 rosa centrati da medaglioni con tarsie  
 in legni di frutto in forma di ceste  
 fiorite idealmente sorrette da nastri;  
 rifinito superiormente da piano in  
 marmo, reca un cassetto, una calatoia  
 con ampio vano e due sportelli nella  
 arte sottostante.  
 Fine del XIX/inizio XX secolo.  
 cm 150x85x42

€ 400 - 600



393  
PITTORE DEL XIX SECOLO

**Gondolieri**

olio magro su cartoncino.  
cm 64x74

€ 600 - 800



394  
**ZENO EUGENIO  
BONIVENTO**

Chioggia 1880 - Milano 1956

**Scorcio di Venezia con**

**personaggi**

olio su tela.

Firmato in basso a sinistra E.Zeno

cm 32x28

€ 400 - 600



395  
**ZENO EUGENIO  
BONIVENTO**

Chioggia 1880 - Milano 1956

**Vedute di Venezia**

coppia di olii su tela.

Entrambe firmate rispettivamente

in basso a sinistra e a destra:

E.Bonivento.

cm 53x77

€ 1.200 - 1.800







396  
**PITTORE DELLA FINE  
 DEL XIX SECOLO**

**Veduta di Venezia**

olio su tela.  
 iscritto in basso A. Pasciutti  
 cm 27x34

€ 400 - 600



397  
**PITTORE DEL XIX SECOLO**

**Veduta di Genova**

olio su tela.  
 Monogramma in basso A.L.  
 cm 30x44

€ 500 - 600



398  
**CESARE VIANELLO**

Venezia 1862 - Venezia 1953

**Veduta di Venezia**

olio su tela.  
 Firmato in basso a destra C.Vianello  
 cm 98x120

€ 1.500 - 2.000



399

### TAVOLINO DA GIOCO

in noce con piano a libretto girevole  
rivestito in panno verde, gambe  
sagomate. XIX secolo.  
cm 81x92x44

€ 200 - 300

400

### SCRIVANIA DA MURO IN NOCE

con un cassetto centrale  
sormontato da ripiano estraibile  
e due cassetti in colonna ai lati;  
gambe squadrate tornite alle  
estremità  
cm 80x122x57

€ 300 - 400



401

### CASSETTONE IN NOCE

con un cassetto nella fascia abbellito  
da una formella centrale in legno  
di frutto decorata da elegante  
tarsia a motivi vegetali; due cassetti  
sottostanti privi di traversa, piedi a  
pilastro. XIX secolo.  
cm 94x132x60

€ 400 - 600





402

### TAVOLINO A TAMBURO IN MOGANO

con tre cassetti in colonna, sorretto  
da un montante a balaustro su  
treppiede.

cm 64x35

€ 200 - 300



403

### TAVOLINO IN LEGNO DI NOCE

con piano circolare intarsiato. XIX  
secolo

cm 73x79

€ 300 - 500



404

### TAVOLO IN NOCE

con piano circolare caratterizzato da  
ciglio intarsiato a segmenti diagonali  
in essenze alternate, due cassetti  
diametralmente opposti nella fascia,  
sostegno a tronco di cono scanalato  
su base esagonale sorretta da tre  
piedi sagomati. XIX secolo.

cm 82x107

€ 300 - 500

405

**GINO ALBIERI**

Venezia 1881 - Roma 1949

**Mercato arabo**

olio su tavola.

Firmato in basso a destra

Gino Albieri

cm 48x39

€ 400 - 600



406

**PITTORE DEL XIX SECOLO**

**Strada orientale**

olio su tela.

cm 27x41

€ 300 - 400





407  
PITTORE DEL XIX SECOLO

**Figure Orientali**

olio su tela.

Iscritto in basso a destra O. Blanchard

1908

cm 65x54

€ 600 - 800

408  
**PEDRO ERNST  
SCHMIEGELOW**  
1860 - 1943

**Il Cammelliere**

olio su cartone.

Firmato in basso a destra

Schmiegelow

cm 77x63

€ 1.200 - 1.500





409

### COPPIA DI VASI IN PORCELLANA DORATA

con corpo ad anfora biansata  
decorato da miniature con paesaggi;  
anse scultoree in forma di cigno.  
Manifattura di Dresda, Germania,  
seconda metà del XIX secolo.  
altezza cm 34

€ 400 - 600

410

### COPPIA DI COLONNE IN PORCELLANA BLU E ORO

decorate da un medaglione bianco  
con in vivace policromia circolato da  
ramages dorati; rifinite superiormente  
da pianetto quadrangolare in marmo  
bianco, poggiano su base in bronzo  
dorato. XIX secolo.  
altezza cm 112

€ 600 - 800



411

### GRANDE SCULTURA IN TERRACOTTA SMALTATA

raffigurante un cane alano con le  
orecchie ricadenti, ritratto seduto;  
dipinto in monocromia bianca; reca  
collare e base color grigio/viola  
manganese. Piccole sbreccature.  
altezza cm 98

€ 1.000 - 1.500





412  
**COPPIA DI POTICHES  
IN PORCELLANA**

decorate in oro con paesaggi animati  
da figure di cervo su fondo blu.  
Francia, fine del XIX secolo.  
Lievi difetti.  
altezza cm 33

€ 400 - 600



413  
**COPPIA DI VASI**

ad anfora in porcellana con profilo  
ondulato, decorati a tutto tondo da  
un paesaggio orientale animato da  
figure di dignitario in monocromia blu  
su fondo bianco. Cina, XIX secolo.  
altezza cm 78

€ 800 - 1.200



414  
**VINCENZO CABIANCA**  
**(ATTRIBUITO)**  
 Verona 1827 - Roma 1902

**Scorcio di paese**  
 olio su tavoletta.  
 Tracce di firma in basso a destra.  
 cm 30x18

€ 300 - 400



415  
**PITTORE DEL XIX SECOLO**  
**Paesaggio con cascata**  
 olio su tavola.  
 Al verso etichetta con attribuzione  
 a Silvestro Lega.  
 cm 26x16

€ 500 - 600



416  
 a) **Scorcio marino con castello**  
 b) **veduta di golfo con figure**  
 coppia di olii su tavola.  
 Cornici modanate in plexiglass.  
 cm 44x40

€ 300 - 400



417

**PITTORE DEGLI INIZI  
DEL XX SECOLO**

**Scorcio di piazza Navona e  
Chiesa di Sant'Agnese in Agone**  
olio su cartone.  
Firmato in basso a destra: L.Valentini.  
cm 67x48

€ 200 - 300



418

**PITTORE DEGLI INIZI  
DEL XX SECOLO**

**Scorcio di Roma**  
olio su masonite.  
Firmato in basso a destra: L.Valentini.  
cm 46x35

€ 200 - 300



419

**PITTORE DEGLI INIZI  
DEL XX SECOLO**

**Tetti di Roma**  
olio su cartone.  
Firmato in basso a destra: L.Valentini.  
cm 47x59

€ 200 - 300





420

### SPECCHIERA

con cornice in legno dipinto e  
argentato e decorazione minima  
graffita,  
cm 84x68

€ 150 - 200

421

### TAVOLINO DA SALOTTO

in legno laccato bianco, dorato lungo  
i rilievi ornamentali; fascia guilloché,  
gambe rastremate scanalate con  
attacchi a dado centrato da corolla.  
Piano rettangolare in radica.  
cm 45x110x60

€ 200 - 300



422

### DIVANO IN LEGNO LACCATO

rosso pompeiano con decorazione a palmette delineate a china lungo  
le cornici. Spalliera lineare con estremità avvolgenti, schienale e sedile  
imbottiti, braccioli con sostegni sagomati, gambe rastremate. Lucca  
seconda metà del XVIII secolo.  
cm 91x188x44

€ 600 - 800





423

### BAULE IN LEGNO ARANCIO

di forma rettangolare con maniglie laterali e cerniera frontale in ferro battuto; inserito in un telaio in legno modanato e dorato. Cina XIX secolo  
cm 44x76x55

€ 400 - 500



424

### GRANDE CASSA IN LEGNO LACCATO ROSSO

caratterizzata lungo la fascia anteriore da decorazione naturalistica delineata in nero; maniglie laterali e cerniera frontale in ferro. Cina XIX secolo  
cm 23x78x50

€ 300 - 400

425

### OROLOGIO A TORRE IN LEGNO LACCATO ROSSO

decorato a chinoiserie dorate; cassa di impostazione architettonica con sommità spiovente e sportello centinato delimitato da colonne scanalate. XIX secolo. L'opera è accompagnata da attestato di Libera Esportazione N.16259 del 14/06/19.  
cm 250x48x24

€ 800 - 1.200





426  
ANONIMO  
DEL XIX SECOLO

Veduta di Venezia

acquerello su carta.  
cm 14x20

€ 200 - 300

427  
PITTORE  
DEL XIX/XX SECOLO

Paesaggio lagunare

acquerello su carta.  
Firma non decifrabile in basso  
a destra.  
cm 37x22

€ 500 - 600



428  
PITTORE DEL XIX SECOLO

Marina con casolare

olio su tela.  
cm 52x42

€ 200 - 300



429  
PITTORE DEL XIX SECOLO

Marina con barche

olio su tela.  
Firma non decifrabile in basso a  
sinistra.  
cm 77x77

€ 400 - 600





430  
**LUIGI PALUMBO**  
 Napoli 1859 - Napoli 1916

**Scorcio di Capri**  
 olio su compensato.  
 cm 24,5x33,5

€ 100 - 200



431  
**ANDREA FIGARI**  
 Sassari 1858 - Genova 1945

**Scogliere liguri**  
 olio su tavoletta.  
 Firmato in basso a sinistra: A. Figari.  
 cm 16x25

€ 400 - 600



432  
**ANTONIO CANNATA**  
 Polistena (RC) 1895 - Roma 1960

**Serenata al mare**  
 pastello su tavola.  
 Firmato in basso a destra. Al verso  
 dedica "Serenata a mare ricordo del  
 Cilento 1951"

cm 48x65

€ 300 - 500



433  
**GUIDO ODIERNA**  
 Capri 1913 - Capri 1991

**Marina**  
 olio su tela.  
 Firmato in basso a destra G.Odierna  
 cm 40x70

€ 200 - 300

434

# VENTAGLIO

con stecche in lacca nera decorate a chinoiserie dorate e pagina in carta dipinta in vivace policromia con tralci di peonie in fiore e figure di volatile; cornice rettangolare in legno intagliato. Cina, XX secolo.  
cm 39x63

€ 300 - 400



435

# COFANETTO PORTAGIOIE IN LEGNO EBANIZZATO

con cerniere e finiture in metallo dorato finemente cesellato; coperchio ornato da figure in lacca e madreperla con specchio al verso e ampio vano; due antine frontali celano tre tiretti in colonna privi di traverse suddivisi in scomparti.  
cm 25x35x22

€ 300 - 400

436

# TAVOLINO BASSO IN LEGNO EBANIZZATO

con piano decorato da figure orientali in lacca e madreperla rese in rilievo.  
cm 45x110x68

€ 500 - 800







437  
**COPPIA DI CACHE POTS  
 IN PAPIER MACHÉ**  
 decorati a tutto tondo da cineserie  
 dorate su fondo rosso lacca; di forma  
 circolare recano piedi arricchiti da  
 rilievi in forma di frutta e poggiano  
 su basi circolari in legno.  
 Cina, XIX secolo.  
 cm 68x71

€ 1.800 - 2.500



438  
**COPPIA DI TAVOLINI BASSI**  
 in legno di gusto etnico, con piano  
 rettangolare, fascia traforata costituita  
 da elementi geometrici, gambe a  
 cilindro.  
 cm 20x83x44

€ 400 - 600

439  
**TAVOLINO DA SALOTTO  
 IN MOGANO**  
 con piano rettangolare in cristallo  
 racchiuso da telaio modanato.  
 Piemonte XVIII secolo.  
 cm 39x128x80

€ 200 - 300





440  
**FRIEDRICH PAUL NERLY**  
 Venezia 1842 - Lucerna 1919

**Marina con pescatori**

olio su tela applicata su cartone.  
 Firmato in basso a destra: F.Nerly;  
 a sinistra Capri 84.  
 cm 11,5x47

€ 1.000 - 2.000

441  
**ANONIMO FINE  
 XIX SECOLO**

**Barche in laguna**

olio su tavoletta.  
 cm 7,5x13,5

€ 150 - 200



442  
**ALBERT-CHARLES  
 LEBOURG**

Montfort-sur-Risle 1849 - Rouen 1928

**Velieri sulla costa bretone**

olio su tavoletta.  
 Firmato in basso a sinistra C. Lebourg.  
 cm 31x46,5

€ 1.000 - 1.200

443  
**PITTORE DEL XIX SECOLO**

**Paesaggio marino**

olio su compensato.  
 cm 50x70

€ 200 - 400







444

#### SCRIVANIA DA CENTRO

in mogano e piuma di mogano con piano rettangolare, un cassetto al centro della fascia affiancato da cinque in colonna simmetricamente disposti ai lati; piedi torniti.

XIX secolo.

cm 77x123x66

€ 500 - 800

445

#### CASSETTONE DA MARINA

in mogano con finiture angolari e maniglie in ottone; facciata scandita da due cassetti allineati e tre sottostanti, piedi a trottole, Inghilterra. XIX secolo.

cm 100x98x45

€ 600 - 800





446

# COMINGIO MERCULIANO

Napoli 1845 - Napoli 1915

## Ritratto caricaturale

matita su carta.

Firmato in basso a destra:

C.Merculiano.

cm 15x11

€ 100 - 200



447

# MARCELLO DUDOVICH

Trieste 1878 - Milano 1962

## Figura con mantello

matita su carta.

Firmato in basso a sinistra Dudovic

cm 51x40

€ 200 - 400



448

# STUDIO PER SCENOGRAFIA

acquerello su carta.

Firma, dedica e data: Gino Abbate in

segno di amicizia a Diego Genovese

1851

cm 26x20

€ 300 - 400





449  
**PITTORE NEOCLASSICO**

**Fiori in un cartiglio**  
acquerelli su carta.  
cm 56x59

€ 300 - 400



450  
**VENTAGLIO**

con stecche in madreperla e pagina  
in merletto Valenciennes su fondo di  
raso, fine del XIX/inizio XX secolo.  
Cornice sagomata in legno dorato.  
cm 39x62

€ 200 - 300

451  
**VENTAGLIO**

con stecche in avorio e pagina in raso  
impresiosita da un riquadro realizzato  
in merletto Valenciennes. XX secolo.  
Cornice sagomata in legno dorato.  
cm 39x62

€ 200 - 300





452

### OTTO SEDIE

in mogano, con schienali a giorno,  
sedili imbottiti, gambe rastremate  
cm 89x46x38

€ 320 - 400



453

### TAVOLO DA PRANZO

in mogano con piano allungabile  
di tre prolunghe.  
cm 78x128x115 (il piano allungato  
cm 283)

€ 600 - 1.000





454  
**QUATTRO SEDIE**  
 in noce, con schienali a giorno, sedili  
 in paglia  
 cm 95x53x46

€ 120 - 200



455  
**SCRIVANIA DA  
 CENTRO CON SEDIA**  
 Inghilterra, XIX secolo.  
 cm 77x108x69 e cm 83x50x42

€ 400 - 500



456

### VENTAGLIO

con stecche in avorio e pagina in carta decorata con tre scene di genere dipinte all'acquerello; lievi difetti. XIX secolo. Entro cornice sagomata in legno dorato. cm 33x52

€ 200 - 300



457

### VENTAGLIO

con stecche in avorio e pagina in carta dipinta in vivace policromia con figure entro riserve e nicchie di gusto neogotico dorate; XIX secolo. Entro cornice sagomata percorsa da un cordolo intagliato e sormontata da un fiocco. cm 53x63

€ 300 - 400



458

### VENTAGLIO

con stecche in avorio e pagina in carta dipinta con fitta decorazione naturalistica in oro in cui emergono tre riserve con figure femminili dipinte in vivace policromia; XIX secolo. Cornice in legno dorato sormontata da un fiocco. cm 45x62

€ 300 - 400





459

### SPECCHIERA IN VETRO DI MURANO

di forma ottagonale racchiusa da cordoli vitrei ad includere volute incise che si susseguono lungo il perimetro; tutt'intorno si dispongono in simmetria elementi incolore arricchiti da corolle gialle.

Venezia, XIX secolo. Lievi difetti.

cm 135x90

€ 800 - 1.000

460

### VASO AD ANFORA

in terracotta decorata da figure rosse su fondo nero; corpo sferico su basso piede ed alte anse che si estendono oltre l'orlo, impreziosite da corolle.

cm 37x30

€ 400 - 600



461

### CRATERE A CAMPANA

in terracotta decorato a figure rosse su fondo nero. Piccola sbreccatura lungo il profilo del piede.

altezza cm 30

€ 300 - 400





462  
**BROCCHETTA**  
con volto alato affiancato  
da figure  
altezza cm 20

€ 200 - 300

463  
**VASO AD ANFORA CON  
TRE ANSE**  
in terracotta decorata a figure  
rosse su fondo nero.  
altezza cm 26

€ 200 - 300



464  
**PICCOLO VASO A  
CRATERE**  
in terracotta decorato a figure  
rosse su fondo nero.  
altezza cm 18

€ 200 - 300



465  
**VASETTO AD ANFORA CON MANICO  
SULLA SOMMITÀ**

decorato da figure rosse su fondo nero; corpo a  
balaustro con manico posto sulla sommità.  
altezza cm 30

€ 200 - 300



466  
**BROCCHETTA CON BOCCA LOBATA**

in terracotta decorata a figure rosse su fondo nero.  
altezza cm 30

€ 200 - 300



467  
**BROCCHETTA**

in terracotta decorata a figure rosse su fondo nero;  
versatoio con protomi virili e manico a nastro.  
altezza cm 30

€ 200 - 300



468  
**VASO AD ANFORA CON MANICO**

in terracotta decorata a figure rosse su fondo nero.  
altezza cm 28

€ 200 - 300





469  
**VASO A FORMA  
 DI SFINGE SEDUTA**  
 modellato in terracotta  
 naturale e nera.  
 cm 39x19x17

€ 300 - 400

470  
**RHYTON A  
 TESTA D'ARIETE**  
 in terracotta naturale e dipinta.  
 altezza cm 33

€ 300 - 500



471  
**PITTORE DEL XIX SECOLO**  
 Veduta di San Giovanni presso  
 Reggio Calabria  
 olio su tela.  
 Titolo al verso.  
 cm 31x52

€ 700 - 1.000



472  
**ANDREA FIGARI**  
 Sassari 1858 - Genova 1945  
**Marina con velieri e vaporetto**  
 olio su tela.  
 Firmato in basso a destra  
 cm 42X67

€ 1.500 - 2.000



473  
**PITTORE DEGLI INIZI  
 DEL XX SECOLO**  
**Velieri in porto.**  
 olio su tela  
 cm 60x90

€ 500 - 800







474  
**SCUOLA TOSCANA INIZI  
 DEL XX SECOLO**

**Ritorno dai campi**  
 olio su tavola.  
 cm 25x40

€ 400 - 500



475  
**DANTE RICCI**  
 Serra San Quirico 1879 - Roma 1967

**Veduta di Castel Gandolfo**  
 olio su tela.  
 Firmato in basso a sinistra:  
 Dante Ricci Castel Gandolfo.  
 cm 72x97

€ 1.000 - 1.500



476  
**PITTORE DEL XIX SECOLO**

**Paesaggio con frate viandante e  
 ciociare al pozzo**  
 olio su tela.  
 cm 52x83

€ 700 - 1.000



477  
PITTORE DEL XIX SECOLO

Paesaggio boschivo con figure  
olio su tavola.  
Firma non decifrabile in basso a  
sinistra.  
cm 21x36

€ 300 - 400



478  
PITTORE DEL XIX SECOLO

Paesaggio con figure e cavallo  
olio su tavola.  
cm 30x40

€ 200 - 400



479  
WILLIAM LANGLEY  
1852 - 1922

Paesaggio fluviale  
olio su tela.  
Firmato in basso a sinistra. W.Langley.  
cm 40x60

€ 400 - 600



480  
CESARE BENTIVOGLIO  
Genova 1868 - Genova 1952

Paesaggio montano con casolare  
olio su tela.  
Firmato in basso a sinistra C.  
Bentivoglio  
cm 40x50

€ 300 - 400





481

**GIOVANNI COSTA**

Roma 1826 - Marina Di Pisa 1903

**Paesaggio desolato con figura**

olio su tela.

Firmato in basso a sinistra Costa cm 35x61

€ 3.000 - 4.000



482

**GIORGIO BELLONI**

Codogno 1861 - Mezzegra 1944

**Paesaggio**

olio su tela Firmato in basso a destra: Belloni. cm 70x120

€ 2.500 - 3.000







483

**JOAQUÍN LUQUE ROSELLÓ**

Malaga 1865 - Buenos Aires 1932

**Scena di genere sullo sfondo di città**  
olio su tela.

Firmato in basso a sinistra J.Luque Roselló  
cm 90x235,5

€ 3.000 - 4.000

# Indice Autori

## AUTORI

## LOTTI

Albieri Gino	405
Anivitti Filippo	279
Anonimo del XIX secolo	95, 426
Anonimo del XVIII Secolo	104, 118
Anonimo fine XIX secolo	441
Barilli Cecrope (attribuito)	362
Barocci Federico (cerchia di)	111
Belloni Giorgio	482
Bentivoglio Cesare	480
Bonivento Eugenio detto Zeno	394, 395
Bonvicino Alessandro (attribuito)	112
Cabianca Vincenzo (attribuito)	414
Cangiullo Francesco	307
Cannata Antonio	432
Carlandi Onorato	323
Casolani Alessandro	110
Coromaldi Umberto	340
Corsep Walter	382
Costa Giovanni	481
Costa Giuseppe	96
De Corsi Nicolas	372
De La Brely Auguste	43
De Martino Giovanni	310, 312
Dudovich Marcello	447
Figari Andrea	431, 472
Gabrini Alfonso	374
Gai Francesco	361
Gheduzzi Giuseppe	343
Ghiglia Paulo	332
Giudici Rinaldo	305
Giuliano Bartolomeo	138
Giusti Guglielmo	373
Golfetto Lucillo	341
Greive Johan Conrad	276
Gryeff Adrien	128
Gussoni Vittorio	306
Herring junior John Frederick (attribuito)	281
Holt Edwin Frederick	337
Langley William	479
Lebourg Albert Charles	442
Leone Romolo	384
Lequesne Eugène Louis	174
MacGeorge William Stewart	91
Maldarelli Gennaro	94
Mares Josef	338
Mercuriano Comingio	446
Muller Hans	275
Nardi Enrico	278
Nerly Friedrich Paul	440
Odierna Guido	433
Pagliei Gioacchino	296



## AUTORI

## LOTTI

Palmezzano Marco (attribuito)	160
Palumbo Luigi	430
Passaro Paolo Emilio	302
Pittore Bamboccianti del XVII secolo	140
Pittore degli inizi del XIX secolo	89, 339
Pittore degli inizi del XX secolo	32, 282, 284, 292, 301, 303, 304, 320, 331 359, 371, 417, 418, 419, 473
Pittore del XIX secolo	41, 93, 105, 125, 156, 293, 298, 299, 300 308, 313, 317, 318, 322, 328, 330, 357, 363, 393, 397 406, 407, 415, 428, 429, 443, 476, 477, 478
Pittore del XIX/XX secolo	309, 315, 427
Pittore del XVII secolo	68, 69, 73, 75, 90, 127, 153
Pittore del XVIII secolo	57, 58, 64, 74, 77, 103, 116, 130, 144, 145, 146, 147, 152
Pittore del XX secolo	289, 358
Pittore della fine del XIX secolo	329, 396
Pittore fine del XVIII secolo	65
Pittore francese del XIX secolo	383
Pittore napoletano XIX secolo	314
Pittore Neoclassico	42, 449
Prochzka Frantisek Xaver	385
Provaggi Cesare	297
Ricci Dante	475
Rogge Theodor	370
Roos Johann Heinrich	139
Rosellò Joaquín Luque	483
Sala Paolo	321
Schianchi Federico	277
Schmiegelow Pedro Ernst	408
Scuola emiliana del XVII secolo	56
Scuola europea del XIX secolo	342
Scuola fiamminga del XIX secolo	155
Scuola fiamminga del XVII secolo	67
Scuola fiorentina. XVII secolo	102
Scuola francese del XIX secolo	291, 381
Scuola inglese del XIX Secolo	92
Scuola italiana del XVII secolo	119
Scuola napoletana del XIX secolo	129, 316
Scuola nord europea del XIX secolo	154
Scuola olandese del XIX secolo	137
Scuola romana del XVIII secolo	126, 179
Scuola romana XIX secolo	375
Scuola toscana del XVIII secolo	66
Scuola toscana inizi del XX secolo	474
Scuola veneta del XVII secolo	101
Scuola veneta del XVIII secolo	76, 117
Soubre Charles	326
Tamburrini Amerigo	386
Ubertini Francesco detto il Bacchiacca (attribuito)	161
Verschaffelt Edouard	360
Vianelli Achille	319
Vianello Cesare	398

# Partecipare alle aste di Arcadia e acquistare un'opera

## Come partecipare alle aste di Arcadia

Le aste e le esposizioni sono aperte al pubblico e senza alcun obbligo di acquisto e si svolgono presso la sede di Casa d'aste Arcadia S.r.l. (di seguito Arcadia):

Palazzo Celsi Viscardi – Corso Vittorio Emanuele II, 18 – 00186 Roma.

**La partecipazione all'asta implica la piena accettazione delle Condizioni di Vendita.**

### ESPOSIZIONE

L'asta è preceduta da un'esposizione aperta al pubblico che ha lo scopo di far esaminare e valutare con attenzione le caratteristiche, lo stato di conservazione e la qualità dei lotti in vendita. Durante l'esposizione gli esperti di Arcadia sono a disposizione dei potenziali acquirenti per ogni chiarimento.

Chi fosse impossibilitato alla visione diretta delle opere può richiedere il Condition Report delle opere di interesse.

Le informazioni complete sono raccolte nelle Condizioni di Vendita, esposte in sede, pubblicate sul catalogo d'asta e sul sito [www.astearcadia.com](http://www.astearcadia.com).

### OFFERTE SCRITTE PRIMA DELL'ASTA

Nel caso non sia possibile partecipare all'asta, i potenziali acquirenti possono formulare offerte scritte durante l'esposizione, compilando e inviando l'apposito modulo pubblicato in catalogo e sul sito.

L'offerta si formula indicando l'offerta massima, considerato che i lotti saranno sempre acquistati al prezzo più conveniente.

Ciò significa che il lotto può essere aggiudicato all'offerente anche al di sotto di tale somma, ma che di fronte ad un'offerta superiore verrà aggiudicato al maggior offerente.

In caso di offerte indicanti lo stesso importo, sarà aggiudicata l'offerta ricevuta prima.

### OFFERTE TELEFONICHE: PRENOTAZIONE

I potenziali acquirenti, al fine di tentare l'acquisto dei lotti d'interesse, possono anche prenotare il servizio di offerta telefonica per esser collegati all'asta via telefono. Il servizio di offerta telefonica è gratuito e implica l'accettazione da parte del cliente della stima minima indicata sul catalogo. In caso di mancato collegamento telefonico, i lotti sopra indicati potranno essere aggiudicati alla stima minima, più i diritti d'asta. La partecipazione all'asta via telefono implica la piena accettazione delle Condizioni di Vendita. Il servizio di offerta telefonica è disponibile fino all'esaurimento delle linee in dotazione.

Il cliente acconsente infine che le telefonate siano registrate.

### CATALOGO D'ASTA

Le descrizioni riportate sul catalogo d'asta indicano l'artista (se disponibile), l'epoca, la provenienza, le dimensioni, lo stato di conservazione e le valutazioni dei singoli oggetti.

Il prezzo base d'asta è la cifra di partenza della gara ed è normalmente più basso della stima minima. La riserva è un dato confidenziale ed è la cifra minima concordata con il mandante che può essere inferiore, uguale o superiore alla stima riportata nel catalogo.

Ogni stima e valutazione avente per oggetto i lotti in vendita sono opinioni meramente indicative, come meglio spiegato nelle Condizioni di Vendita.

#### Abbonamento ai cataloghi

Chi fosse interessato a ricevere il catalogo d'asta e a sottoscrivere un abbonamento, può farne richiesta a: [info@astearcadia.com](mailto:info@astearcadia.com)

#### Stime pubblicate in catalogo

Le stime pubblicate nel catalogo d'asta sono opinioni meramente indicative per i potenziali acquirenti. Pertanto i lotti possono raggiungere prezzi sia superiori che inferiori alle valutazioni indicate.

Le valutazioni pubblicate sul catalogo d'asta non comprendono la Commissione d'acquisto e l'I.V.A., se dovuta.

#### Condizioni dei lotti

I potenziali acquirenti si impegnano ad esaminare attentamente il lotto durante l'esposizione antecedente l'asta. Su richiesta, Arcadia fornisce un "Condition Report", vale a dire rapporto fotografico sulle condizioni del lotto.

La mancanza di riferimenti espliciti in merito alle condizioni del lotto non implica che il bene sia senza imperfezioni.

## Partecipazione all'asta

Le aste e le esposizioni sono aperte al pubblico e senza alcun obbligo di acquisto. La partecipazione all'asta può avvenire attraverso la presenza diretta in sala, oppure mediante

collegamento telefonico, oppure via internet attraverso i principali portali di aste on-line indicati nel catalogo e nel sito web. Per maggiori informazioni contattare Arcadia:

Casa d'aste Arcadia S.r.l.

Corso Vittorio Emanuele II, 18 00186 – Roma – tel.: (+39) 06 68309517

fax: (+39) 06 30194038 – [info@astearcadia.com](mailto:info@astearcadia.com)

### REGISTRAZIONE ALL'ASTA: PALETTE

Al fine di migliorare le procedure d'asta, tutti i potenziali acquirenti devono munirsi anticipatamente della "paletta" numerata per effettuare le offerte. È possibile ottenere il numero di paletta durante l'esposizione o il giorno della tornata d'asta.

La registrazione consiste nella compilazione di una scheda con i dati personali, le eventuali referenze bancarie e autorizzazioni ad addebito su carta di credito, con l'accettazione piena delle condizioni commerciali e del trattamento dei dati.

### OFFERTE VIA INTERNET

La partecipazione all'asta via internet richiede la registrazione ai portali di aste online (Live bidding providers) indicati nel catalogo d'asta.

La procedura di registrazione e le modalità di accesso all'asta sono indicate dai gestori stessi della piattaforma.

Il cliente, effettuato l'accesso può seguire l'andamento dell'asta e concorrere dalla propria postazione remota.

Lo schermo in sala riporta l'andamento progressivo di tutte le offerte, incluse quelle giunte attraverso le piattaforme informatiche.

### RILANCI E OFFERTE

Le battute in sala progrediscono con rilanci dell'ordine del 10%, variabili comunque a discrezione del battitore. Le offerte possono essere eseguite:

- in sala mostrando la paletta numerata;
- mediante un'offerta scritta formulata prima dell'asta;
- per telefono, mediante operatore (servizio da prenotare);
- via internet attraverso i portali on line (live bidding providers).

La velocità dell'asta può variare da 60 a 90 lotti l'ora.

Le palette numerate devono essere utilizzate per indicare le offerte al banditore durante l'asta. Il cliente aggiudicatario di un lotto deve assicurarsi che la paletta sia vista dal banditore e sia annunciato il proprio numero.

Nell'ipotesi di dubbi riguardo al prezzo di aggiudicazione o all'acquirente è necessario attirare immediatamente l'attenzione del banditore o del personale di sala.

Il banditore può formulare offerte nell'interesse del venditore fino all'ammontare della riserva. *Il prezzo di aggiudicazione è la cifra alla quale il lotto viene aggiudicato.*

*A questa somma il compratore dovrà aggiungere la Commissione d'Acquisto (o Diritti d'asta) calcolata in misura percentuale sul prezzo di aggiudicazione.*

*La Commissione d'acquisto è così stabilita: nella misura del 24, 00 % del prezzo di aggiudicazione del lotto fino all'importo pari a euro 50.000, 00.*

*Per ogni parte del Prezzo di aggiudicazione eccedente l'importo di euro 50.000, 00 la commissione d'acquisto è stabilita nella misura del 21, 00% fino all'importo di euro 500.000, 00.*

*Per ogni parte del Prezzo di aggiudicazione eccedente euro 500.000, 00 la commissione d'acquisto è stabilita nella misura del 11, 00%.*

*Le percentuali sopra indicate sono da intendersi IVA inclusa, ai sensi delle normative vigenti.*

## Dopo l'asta

### Cosa fare in caso di aggiudicazione

Arcadia agisce per conto dei venditori in virtù di un mandato con rappresentanza e pertanto non si sostituisce alle parti nei rapporti contabili.

La fattura di Arcadia riporta la quietanza degli importi relativi alle commissioni di acquisto (o diritti d'asta) ed I.V.A., è costituita unicamente dalla parte appositamente evidenziata.

La Commissione d'acquisto è così stabilita:

nella misura del 24, 00 % del prezzo di aggiudicazione del lotto fino all'importo pari a euro 50.000, 00. Per ogni parte del Prezzo di aggiudicazione eccedente l'importo di euro 50.000, 00 la commissione d'acquisto è stabilita nella misura del 21, 00% fino all'importo di euro 500.000, 00. Per ogni parte del Prezzo di aggiudicazione eccedente euro 500.000, 00 la commissione d'acquisto è stabilita nella misura del 11, 00%. Le percentuali sopra indicate sono da intendersi IVA inclusa, ai sensi delle normative vigenti. I lotti venduti da soggetti a I.V.A. saranno fatturati direttamente da quest'ultimi agli acquirenti.



## MODALITÀ DI PAGAMENTO

In caso di aggiudicazione di uno o più lotti, il pagamento deve essere effettuato immediatamente dopo l'asta e può essere corrisposto nei seguenti metodi: contanti (fino a 3000, 00 euro), assegno circolare, assegno bancario, Bancomat e Carte di Credito (se il titolare corrisponde all'acquirente).

**Orario di cassa:** Lun-Ven 10.00-13.00; 15.00-19.00.

## RI TIRO, SPEDIZIONE E IMBALLO

Il ritiro dei lotti acquistati deve essere effettuato entro le due settimane successive alla vendita. Trascorso tale termine la merce può essere trasferita presso un deposito a rischio dell'acquirente. I costi di trasporto e deposito sono addebitati all'aggiudicatario e Arcadia è esonerata da ogni responsabilità nei confronti dell'aggiudicatario stesso in relazione alla custodia, all'eventuale deterioramento o deperimento degli oggetti.

Al momento del ritiro del lotto, l'acquirente deve fornire un documento d'identità o apposita delega.

Arcadia può provvedere all'esportazione, all'imballaggio ed al trasporto dei lotti. Tali costi e le relative assicurazioni sono a carico dell'acquirente come indicato nelle Condizioni Generali di Vendita.

## Vendere all'asta i propri beni o intere collezioni

### Valutazioni gratuite e confidenziali

Arcadia grazie al proprio gruppo di esperti selezionati per esperienza e professionalità, fornisce costantemente valutazioni gratuite, confidenziali, anche con perizie e pareri, sia su singole opere, che su intere collezioni. I tempi per tali valutazioni sono rapidi e le opere possono essere visionate direttamente in sede oppure presso la dimora del cliente.

Per richiedere una valutazione basta concordare un appuntamento ed eventualmente anticipare la documentazione fotografica e le informazioni utili (misure, tecnica, provenienza, bibliografia, autentiche, documenti di acquisto).

Nel caso in cui i proprietari intendano tentare la vendita all'asta di collezioni intere, Arcadia realizza cataloghi mirati con uno specifico progetto grafico ricco con immagini delle ambientazioni originali e schedature approfondite, supportati da piani di marketing ad hoc e da studi accurati dei mercati di riferimento.

Si prega di far riferimento alla informativa sul trattamento dei dati personali, disponibile sul sito [www.astearcadia.com](http://www.astearcadia.com) o esposta in sede.

## MANDATO A VENDERE

L'incarico di gestire in asta le opere dei clienti sarà formalizzato attraverso un Mandato a Vendere, che riporta la commissione dei diritti d'asta pattuiti ed eventuali contributi per assicurazione, marketing, trasporto, autentiche e per ogni altra spesa si rendesse necessaria.

La compilazione del mandato richiede il numero di codice fiscale ed un documento di identità valido per l'annotazione sui registri di Pubblica Sicurezza come previsto dalle leggi vigenti. Infine compongono il Mandato a Vendere due allegati: la scheda dei beni e le Condizioni Generali di vendita. La scheda dei beni riporta l'elenco completo dei beni in vendita con i relativi prezzi di riserva concordati e le Condizioni Generali di Mandato sono la raccolta delle clausole che qualificano il rapporto commerciale tra mandante e Arcadia.

## PREZZO DI RISERVA

Il prezzo di riserva è il prezzo minimo confidenziale concordato tra Arcadia ed il mandante al di sotto del quale il lotto non può essere venduto.

È strettamente riservato, non viene rivelato dal Banditore in asta e viene riportato nel mandato a vendere accanto alla descrizione di ogni lotto. Qualora il prezzo di riserva non venga raggiunto, il lotto risulterà invenduto e sarà ritirato dall'asta. I lotti offerti senza riserva sono segnalati sul catalogo con la dicitura S.R. (Senza Riserva) e vengono aggiudicati al miglior offerente indipendentemente dalle stime pubblicate in catalogo.

## INSERIMENTO LOTTI IN CATALOGO – ESITO D'ASTA – LIQUIDAZIONE

Prima di ogni asta il mandante riceve la comunicazione con l'elenco dei beni inseriti in catalogo e i relativi numeri di lotto. L'esito d'asta sarà notificato entro due giorni lavorativi dalla data dell'asta.

Il pagamento sarà liquidato entro 30 giorni lavorativi dalla data dell'asta, e comunque 5 giorni lavorativi dopo l'incasso da parte del venditore.

In sede di liquidazione si rilascia la fattura contenente il dettaglio dei lotti, le relative commissioni di vendita pattuite sul mandato ed ogni altra spesa concordata.

## DIRITTO DI SEGUITO

Il decreto legislativo n. 118 del 13 febbraio 2006 ha introdotto il diritto degli autori di opere e di manoscritti, ed ai loro eredi, ad un compenso sul prezzo di ogni vendita, successiva alla prima, dell'opera originale, il c.d. "diritto di seguito".

Detto compenso è dovuto nel caso il prezzo di vendita non sia inferiore ad euro 3.000, 00 ed è così determinato:

- 4% per la parte del prezzo di vendita compresa tra € 3.000 ed € 50.000;

- 3% per la parte del prezzo di vendita compresa tra € 50.000, 01 ed € 200.000;
- 1% per la parte del prezzo di vendita compresa tra € 200.000, 01 ed € 350.000;
- 0, 5% per la parte del prezzo di vendita compresa tra € 350.000, 01 ed € 500.000;
- 0, 25% per la parte del prezzo di vendita superiore ad € 500.000

Arcadia è tenuta a versare il "diritto di seguito" per conto dei venditori alla Società italiana degli autori ed editori (SIAE). Nel caso il lotto sia soggetto al c.d. "diritto di seguito" ai sensi dell'art. 144 della legge 633/41, il venditore, attraverso Arcadia, s'impegna a corrispondere l'importo ai sensi dell'art. 152 L. 633/41 e che Arcadia a sua volta s'impegna a versare al soggetto incaricato delle riscossione.

## GLOSSARIO, TERMINI E DEFINIZIONI

**ATTESTATO DI LIBERA CIRCOLAZIONE.** Per l'esportazione di opere (beni culturali) che abbiano più di 50 anni la legge italiana richiede un attestato di libera circolazione e di una licenza di esportazione per essere esportati in Paesi non appartenenti all'Unione Europea. Infatti l'esportazione di beni culturali al di fuori del territorio della Repubblica italiana è assoggettata alla disciplina prevista dal D.Lgs. 22 gennaio 2004, n. 42. L'esportazione di beni culturali al di fuori del territorio dell'Unione Europea è altresì assoggettata alla disciplina prevista dal Regolamento CE n. 116/2009 del 18 dicembre 2008 e dal Regolamento UE di esecuzione della Commissione n. 1081/2012. Il tempo di attesa per il rilascio di tale documentazione è di circa 40 giorni dalla presentazione dell'opera e dei relativi documenti alla Soprintendenza Belle Arti.

**CODICE URBANI:** il Decreto Legislativo del 22 gennaio 2004 n. 42 e sue successive modificazioni o integrazioni;

**COMMISSIONE D'ACQUISTO (O DIRITTI D'ASTA).** È il compenso dovuto ad Arcadia dall'Acquirente per l'acquisto del Lotto e calcolato in misura percentuale sul prezzo di aggiudicazione. La Commissione d'acquisto è così stabilita:

nella misura del 24, 00 % del prezzo di aggiudicazione del lotto fino all'importo pari a euro 50.000, 00. Per ogni parte del Prezzo di aggiudicazione eccedente l'importo di euro 50.000, 00 la commissione d'acquisto è stabilita nella misura del 21, 00% fino all'importo di euro 500.000, 00. Per ogni parte del Prezzo di aggiudicazione eccedente euro 500.000, 00 la commissione d'acquisto è stabilita nella misura del 11, 00%. Le percentuali sopra indicate sono da intendersi IVA inclusa, ai sensi delle normative vigenti.

**CONDIZIONI GENERALI DI VENDITA.** Le condizioni generali di vendita rappresentano le clausole contrattuali previste da Arcadia e dirette a regolare uniformemente i rapporti contrattuali. con gli Acquirenti. Sono stampate nei cataloghi d'asta, sono visibili nel sito web [www.astearcadia.com](http://www.astearcadia.com), in sede per uniformare le regole che si applicano alla vendita all'asta dei beni affidati.

**CONDITION REPORT.** Su richiesta, Arcadia può fornire, un rapporto denominato Condition Report sulle condizioni e sullo stato di conservazione del lotto, corredato da appropriata documentazione fotografica. A discrezione di Arcadia, il Condition Report può essere emesso per lotti che superano un determinato valore.

**DIRITTO DI SEGUITO.** Il decreto legislativo n. 118 del 13 febbraio 2006 ha introdotto il diritto degli autori di opere e di manoscritti, ed ai loro eredi, ad un compenso sul prezzo di ogni vendita, successiva alla prima, dell'opera originale, il c.d. "diritto di seguito". Detto compenso è dovuto nel caso il prezzo di vendita non sia inferiore ad euro 3.000, 00 ed è così determinato:

- 4% per la parte del prezzo di vendita compresa tra € 3.000 ed € 50.000;
- 3% per la parte del prezzo di vendita compresa tra € 50.000, 01 ed € 200.000;
- 1% per la parte del prezzo di vendita compresa tra € 200.000, 01 ed € 350.000;
- 0, 5% per la parte del prezzo di vendita compresa tra € 350.000, 01 ed € 500.000;
- 0, 25% per la parte del prezzo di vendita superiore ad € 500.000

Arcadia è tenuta a versare il "diritto di seguito" per conto dei venditori alla Società italiana degli autori ed editori (SIAE). Nel caso il lotto sia soggetto al c.d. "diritto di seguito" ai sensi dell'art. 144 della legge 633/41, il venditore, attraverso Arcadia, s'impegna a corrispondere l'importo ai sensi dell'art. 152 L. 633/41 e che Arcadia a sua volta s'impegna a versare al soggetto incaricato delle riscossione.

**LIVE BIDDING PROVIDERS (O LIVE AUCTIONS MARKETPLACE):** piattaforme web che ospitano le principali aste del mondo e permettono la partecipazione simultanea alle aste, con l'opportunità di seguire l'andamento dell'asta e concorrere con le proprie offerte dalla propria postazione remota. Per accedere all'asta si effettua una registrazione e tramite le funzioni di ricerca si ottiene l'accesso all'asta di interesse. Il processo è simile all'offerta telefonica, ma molto più veloce. Gli offerenti possono rilanciare online usando il proprio computer, o via le App iPhone, Ipad e Androids.

**RISERVA:** il prezzo minimo "confidenziale" di vendita, indicato dal Mandante ad Arcadia.

Significato dei simboli presenti nei cataloghi

PI	Parte Interessata	Indica il caso in cui possano essere effettuate offerte sul lotto anche da parte di soggetti aventi un interesse, quale ad esempio, un comproprietario o l'esecutore testamentario che abbia venduto il lotto.
OL	Offerta Libera	Offerta libera. La Riserva è il prezzo d'asta minimo concordato tra Arcadia e il Mandante, al di sotto del quale il lotto non può esser venduto. Nel caso in cui un lotto sia venduto senza riserva, verrà contrassegnato da questo simbolo.
I	Lotto proveniente da impresa	Lotto proveniente da impresa, dove il valore di aggiudicazione è soggetto ad IVA.
TI	Lotto in regime di temporanea importazione	Lotto in regime di temporanea importazione ex art. 72 del Codice Urbani o per il quale è stata richiesta la temporanea importazione.
L	Libera Circolazione	I lotti contrassegnati da questo simbolo s'intendono corredati da attestato di libera circolazione o attestato di temporanea importazione artistica in Italia.

Significato dei termini presenti nei cataloghi

Attribuito a ...	Opinione secondo Arcadia che possa essere opera dell'artista citato, in tutto o in parte
Bottega di ... Scuola di ...	Opinione secondo Arcadia che sia opera di mano sconosciuta della bottega dell'artista indicato, che può o meno essere stata eseguita sotto la direzione dello stesso o in anni successivi alla sua morte
Cerchia di ...	Secondo Arcadia è opera di mano non identificata, non necessariamente allievo dell'artista citato
Da ...	Copia di un'opera conosciuta dell'artista indicato, ma di datazione imprecisata
Data iscritta	Opinione secondo Arcadia che questi dati siano stati aggiunti da mano o in epoca diversa da quella dell'artista indicato
Datato Firmato Iscritto	Opinione secondo Arcadia si tratti di opera che appare realmente firmata, datata o iscritta dall'artista che l'ha eseguita
Difetti	Il lotto presenta visibili ed evidenti mancanze, rotture o usure
Elementi antichi	Gli oggetti in questione sono stati assemblati successivamente utilizzando elementi o materiali di epoche precedenti
Firma iscritta o recante firma	Opinione secondo Arcadia che la firma sia stata aggiunta in epoca diversa da mano diversa di quella dell'artista indicato
In stile ...	Opinione secondo Arcadia di opera nello stile citato pur essendo stata eseguita in epoca successiva
Integrazioni e/o sostituzioni	Dicitura riportata solo nei casi in cui gli interventi son considerati da Arcadia molto al di sopra della media e tali da compromettere almeno parzialmente l'integrità del lotto
"Nome e cognome" (ad es. Mattia Preti)	Opinione secondo Arcadia di opera eseguita dall'artista indicato
Restauri	i beni venduti in asta, in quanto antichi o comunque usati, sono nella quasi totalità dei casi soggetti a restauri
Secolo ...	Datazione con valore puramente orientativo, che può prevedere margini di approssimazione
Seguace di ...	Secondo Arcadia si tratta di un autore che lavorava nello stile dell'artista
Stile di ...	Opinione secondo Arcadia di opera nello stile dell'artista indicato, ma eseguita in epoca successiva
70 x 50 350 x 260 160 g	Le dimensioni dei dipinti indicano prima l'altezza e poi la base e sono espresse in cm. Le dimensioni delle opere su carta sono invece espresse in mm. Il peso degli oggetti in argento è calcolato al netto delle parti in metallo, vetro e cristallo



## CONDIZIONI GENERALI DI VENDITA

### 1. OBBLIGHI DI ARCADIA NEI CONFRONTI DELL'ACQUIRENTE

Casa d'aste Arcadia S.r.l. (di seguito "Arcadia") svolge le vendite all'asta nella propria sede aperta al pubblico, in qualità di mandataria con rappresentanza in nome proprio e per conto del venditore, ai sensi dell'art. 1704 cod. civ. Arcadia pertanto non assume nei confronti degli acquirenti o di terzi in genere altre responsabilità oltre a quelle derivanti dalla propria qualità di mandataria.

### 2. VENDITA ALL'ASTA

**2.1** Al fine di migliorare le procedure di vendita all'incanto, tutti gli interessati a concorrere all'asta sono tenuti a registrare le proprie generalità, indirizzo con esibizione e copia di un documento di identità per munirsi di "paletta" numerata per le offerte, prima dell'inizio dell'asta. Contestualmente gli interessati accettano le Condizioni di vendita e forniscono il consenso al trattamento dei suddetti dati personali. Arcadia si riserva il diritto di rifiutare le offerte di acquirenti non registrati e, in seguito a mancato o ritardato pagamento da parte di un acquirente, Arcadia potrà rifiutare qualsiasi offerta fatta dallo stesso o da suo rappresentante nel corso di successive aste.

**2.2** I lotti sono aggiudicati al miglior offerente. Il banditore conduce l'asta e può effettuare le prime offerte nell'interesse del mandante. L'avvenuta vendita tra il venditore e l'acquirente è sancita dal colpo di martello del banditore. In caso di contestazione su un'aggiudicazione, il lotto è rimesso all'incanto nella seduta stessa, sulla base dell'ultima offerta raccolta. Il banditore ha la facoltà di ritirare dall'asta, separare o abbinare i lotti ed eventualmente variane l'ordine di vendita.

**2.3** Arcadia accetta offerte d'acquisto di lotti a prezzi determinati, su preciso mandato. Durante l'asta è possibile che vengano fatte offerte via internet e per telefono le quali sono accettate a insindacabile giudizio di Arcadia e trasmesse al banditore. Le conversazioni telefoniche potranno essere registrate.

### 3. RESPONSABILITÀ DEL VENDITORE E DI ARCADIA NEI CONFRONTI DELL'ACQUIRENTE

**3.1** I lotti posti in vendita sono da considerarsi beni usati o d'antiquariato e quindi non qualificabili "prodotti" secondo la definizione di cui all'art. 3 lett. e) del Codice del consumo (D.Lgs. 6.09.2005 n. 206).

**3.2** Precederà l'asta un'esposizione delle opere, durante la quale Arcadia e i propri esperti saranno a disposizione per ogni chiarimento; l'esposizione ha lo scopo di far esaminare l'autenticità, l'attribuzione, lo stato di conservazione, la provenienza, il tipo e la qualità degli oggetti e chiarire eventuali errori o inesattezze del catalogo. Nell'impossibilità di prendere visione diretta degli oggetti è possibile richiedere un "Condition Report". La mancanza di riferimenti espliciti in merito alle condizioni del lotto non implica che il bene sia senza imperfezioni. Tutti gli oggetti sono venduti come "visti" pertanto, prima di partecipare all'asta, i potenziali acquirenti s'impegnano ad esaminare approfonditamente i lotti d'interesse, eventualmente assistiti da un esperto di propria fiducia. Dopo l'aggiudicazione non sono ammesse contestazioni e né Arcadia, né il venditore potranno essere ritenuti responsabili per i vizi relativi alle informazioni concernenti gli oggetti in asta.

**2.3** I lotti posti in asta sono venduti nello stato in cui si trovano al momento dell'esposizione, con ogni relativo difetto ed imperfezione quali rotture, restauri, mancanze o sostituzioni. Tali caratteristiche, anche se non espressamente indicate sul

catalogo, non possono essere considerate determinanti per contestazioni sulla vendita. I beni d'antiquariato per loro stessa natura possono essere stati oggetto di restauri o sottoposti a modifiche di varia natura: interventi di tale tipo non possono mai essere considerati vizi occulti o contraffazione. I beni di natura elettrica o meccanica non sono verificati prima della vendita e sono acquistati dall'acquirente a suo rischio e pericolo. I movimenti degli orologi sono da considerarsi non revisionati.

**3.4** Le descrizioni o illustrazioni dei lotti contenute nei cataloghi ed in qualsiasi altro materiale illustrativo hanno carattere meramente indicativo e riflettono opinioni di Arcadia e dei propri esperti. Possono essere oggetto di revisione in qualsiasi momento prima che il lotto sia posto in vendita. Arcadia non potrà essere ritenuta responsabile di errori ed omissioni relative a tali descrizioni, né in ipotesi di contraffazione, in quanto non è fornita alcuna garanzia sui lotti in asta. Inoltre, le illustrazioni degli oggetti presentati sui cataloghi, sugli schermi o altro materiale illustrativo hanno esclusivamente la finalità di identificare il lotto e non possono essere considerate rappresentazioni precise dello stato di conservazione dell'oggetto.

**3.5** I valori di stima indicati nel catalogo sono espressi in euro e costituiscono una mera indicazione. Tali valori possono essere uguali, superiori o inferiori ai prezzi di riserva dei lotti concordati con i mandanti.

### 4. PAGAMENTO E RITIRO; TRASFERIMENTO DI RESPONSABILITÀ

**4.1** Al prezzo di aggiudicazione è da aggiungere la commissione d'acquisto (diritti di asta) nella misura del 24, 00 % del prezzo di aggiudicazione del lotto fino all'importo pari a euro 50.000, 00. Per ogni parte del prezzo di aggiudicazione eccedente l'importo di euro 50.000, 00 la commissione d'acquisto è stabilita nella misura del 21, 00% fino all'importo di euro 500.000, 00. Per ogni parte del prezzo di aggiudicazione eccedente euro 500.000, 00 la commissione d'acquisto è stabilita nella misura del 11, 00%. Le percentuali sopra indicate sono da intendersi IVA inclusa, ai sensi delle normative vigenti. Qualunque ulteriore onere o tributo relativo all'acquisto sarà comunque a carico dell'aggiudicatario.

**4.2** L'acquirente dovrà versare un acconto all'atto dell'aggiudicazione e completare il pagamento prima di ritirare la merce a sua cura, rischio e spesa non oltre quindici giorni dalla fine della vendita. In caso di mancato pagamento, in tutto o in parte, dell'ammontare totale dovuto dall'aggiudicatario entro tale termine, Arcadia avrà diritto, a propria discrezione, di: a) restituire il bene al mandante, esigendo a titolo di penale da parte del mancato acquirente il pagamento delle commissioni di vendita perdute; b) agire in via giudiziale per ottenere l'esecuzione coattiva dell'obbligo d'acquisto; c) vendere il lotto tramite trattativa privata o in aste successive per conto ed a spese dell'aggiudicatario, ai sensi dell'art. 1515 cod.civ., salvo in ogni caso il diritto al risarcimento dei danni.

**4.3** Decorso il termine di cui sopra, Arcadia sarà comunque esonerata da ogni responsabilità nei confronti dell'aggiudicatario in relazione all'eventuale deterioramento o deperimento degli oggetti ed avrà diritto di farsi pagare per ogni singolo lotto i diritti di custodia oltre a eventuali rimborsi di spese per trasporto al magazzino. Qualunque rischio per perdita o danni al bene aggiudicato si trasferirà all'acquirente dal momento dell'aggiudicazione. L'acquirente potrà ottenere la consegna dei beni acquistati solamente previa corresponsione ad Arcadia del prezzo e di ogni altra commissione, costo o rimborso inerente.

### 5. ADEMPIMENTI; NOTIFICA, ESPORTAZIONE E SPECIE PROTETTE

**4.1** Per gli oggetti sottoposti alla notifica da parte dello Stato ai sensi del D.Lgs. 22.01.2004 n. 42 (c.d. Codice dei Beni Culturali) e ss.mm., gli acquirenti sono tenuti all'osservanza di tutte le disposizioni legislative vigenti in materia. L'aggiudicatario, in caso di esercizio del diritto di prelazione da parte dello Stato, non potrà pretendere da Arcadia o dal venditore alcun rimborso di eventuali interessi sul prezzo e sulle commissioni d'asta già corrisposte.

**5.2** L'esportazione di oggetti da parte degli acquirenti residenti o non residenti in Italia è regolata dalla suddetta normativa, nonché dalle leggi doganali, valutarie e tributarie in vigore. Pertanto, l'esportazione di oggetti la cui datazione risale ad oltre cinquant'anni è sempre subordinata alla licenza di libera circolazione rilasciata dalla competente Autorità. Arcadia non assume alcuna responsabilità nei confronti dell'acquirente in ordine ad eventuali restrizioni all'esportazione dei lotti aggiudicati, né in ordine ad eventuali licenze o attestati che lo stesso debba ottenere in base alla legislazione italiana.

**5.3** Per ogni lotto contenente materiali appartenenti a specie protette come, ad esempio, corallo, avorio, tartaruga, coccodrillo, ossi di balena, corni di rinoceronte, etc., è necessaria una licenza di esportazione CITES rilasciata dal Ministero dell'Ambiente e della Tutela del Territorio. Si invitano i potenziali acquirenti ad informarsi presso il Paese di destinazione sulle leggi che regolano tali importazioni.

**5.4** Il diritto di seguito sarà posto a carico del venditore ai sensi dell'art. 152 della L. 22.04.1941 n. 633, come sostituito dall'art. 10 del D.Lgs. 13.02.2006 n. 118.

### 6. TUTELA DEI DATI PERSONALI

Ai sensi dell'art. 13 D.Lgs. 196/2003 (Codice in materia di protezione dei dati personali), Arcadia, nella sua qualità di titolare del trattamento, informa che i dati forniti verranno utilizzati, con mezzi cartacei ed elettronici, per poter dare piena ed integrale esecuzione ai contratti di compravendita stipulati dalla stessa società, nonché per il perseguimento di ogni altro servizio inerente l'oggetto sociale di Casa d'Aste Arcadia S.r.l. Il conferimento dei dati è facoltativo, ma si rende strettamente necessario per l'esecuzione dei contratti conclusi. La registrazione alle aste consente ad Arcadia di inviare i cataloghi delle aste successive ed altro materiale informativo relativo all'attività della stessa. Per maggiori dettagli sul trattamento dei dati e sui diritti si rimanda all'informativa integrale sulla tutela dei dati personali che può essere visionata sul sito web o in sede.

### 7. FORO

Le presenti Condizioni di Vendita, regolate dalla legge italiana, sono accettate tacitamente da tutti i soggetti partecipanti alla procedura di vendita all'asta e restano a disposizione di chiunque ne faccia richiesta. Per qualsiasi controversia relativa all'attività di vendita all'asta presso Arcadia è stabilita la competenza esclusiva del foro di Roma.

### 8. COMUNICAZIONI

Qualsiasi comunicazione inerente alla vendita dovrà essere effettuata mediante lettera raccomandata A.R. indirizzata a: Casa d'aste Arcadia S.r.l., Corso Vittorio Emanuele II, 18 – 00186 Roma.

## Buying ▪ Useful information on how to successfully bid for one or more lots at Arcadia

### BEFORE THE AUCTION ▪ CHOOSE A WORK

#### How to participate in Arcadia

The auctions and viewings are open to the public with no obligation to buy, and they take place at the headquarters of Casa d'aste Arcadia S.r.l. (hereinafter Arcadia):

Palazzo Celsi Viscardi  
Corso Vittorio Emanuele II, 18 – 00186 Rome, Italy.

**Participation in an auction implies full acceptance of the Terms of Sale.**

#### VIEWING

The auction is preceded by a viewing open to the public so they may examine and carefully consider the features, condition and quality of the lots for sale. During the viewing Arcadia's experts are at potential buyers' disposal for all explanations. If you are unable to view the works directly you may request the *Condition Report* for those works of interest to you.

Complete information is included in the Terms of Sale, displayed at headquarters, published in the auction catalogue and in [www.astearcadia.com](http://www.astearcadia.com).

#### WRITTEN BIDS BEFORE AUCTION

Should they be unable to participate in the auction, potential buyers may submit written bids during the viewing, by completing and submitting the appropriate form published in the catalogue and available on the website.

A bid is placed by stating the maximum offer, considering that lots will always be bought at the most favourable price. This means that the lot may be knocked down to a bidder even at a lower price but if there is a higher bid it will be knocked down to the highest bidder. In the event of bids offering the same amount, the first bid received will be knocked down.

#### TELEPHONE BIDS. BOOKING

In order to attempt to buy lots of interest to them, potential buyers may also book the telephone bid service to be connected to the auction by telephone. The telephone bid service is free of charge but only available until all available lines are taken. Participation in an auction by telephone implies full acceptance of the Terms of Sale. The customer also agrees to the telephone calls being recorded.

#### AUCTION CATALOGUE

The descriptions shown in the auction catalogue state the artist (if available), era, provenance, dimensions, condition and valuation of the individual objects.

The auction starting price is the starting figure of the sale and is normally lower than the minimum estimate. The reserve is confidential and is the minimum figure agreed with the principal, which may be lower, equal or higher than the estimate shown in the catalogue.

All estimates and valuations of lots for sale are merely indicative opinions, as better explained in the Terms of Sale.

#### Subscription to catalogues

Anyone interested in receiving the auction catalogue and taking out a subscription may apply to [info@astearcadia.com](mailto:info@astearcadia.com)

#### Estimates published in the catalogue

The estimates published in the auction catalogue are merely indicative opinions for potential buyers. Lots may therefore achieve higher or lower prices than the stated valuations. Valuations published in the auction catalogue do not include the Buyer's Premium and VAT, if due.

#### Lot condition

Potential buyers undertake to examine the lot carefully during the pre-auction viewing. On request, Arcadia will provide a "Condition Report", namely a photographic report on the condition of the lot. Any lack of explicit references regarding the condition of a lot does not imply that the good is free of imperfections.

### Participating in an auction

#### How to participate and place bids at auction

#### PARTICIPATION IN AN AUCTION

The auctions and viewings are open to the public with no obligation to buy. Participation in the auction may take place in the room, or by telephone, or via internet by means of the main on-line auction portals (live bidding providers) stated in the catalogue and on the website.

For further information please contact Arcadia:

Casa d'aste Arcadia s.r.l.  
Corso Vittorio Emanuele II, 18 – 00186 Rome, Italy  
ph.: (+39) 06 68309517 – fax: (+39) 06 30194038 – [info@astearcadia.com](mailto:info@astearcadia.com)

#### REGISTRATION FOR AUCTION: PADDLES

In order to improve the auction procedures, all potential buyers must obtain in advance a numbered "*paddle*" for placing bids. The paddle number can be obtained during the viewing or on the day of the auction session. Registration consists of completing a card with your personal data, any bank references and credit card debit authorisations, with full acceptance of the commercial and data processing terms.

#### BIDS VIA INTERNET

Participation in the auction via internet requires registration with the on-line auction portals (live bidding providers) stated in the auction catalogue. The registration procedure and methods of access to the auction are stated by those platform operators. After logging in, customers can follow the progress of the auction and compete with their own bids from their remote location. The screen in the room shows the progressive trend of all bids, including those placed through the computer platforms.

#### BIDDING INCREMENTS AND BIDS

Proceedings in the room progress with bidding increments of the order of 10% which are, however, variable at the auctioneer's discretion.

Bids can be placed:

- in the room by showing the numbered paddle
- by a written bid placed before the auction
- by telephone, via an operator (service to be booked)
- by internet through the on-line portals (live bidding providers).

The speed of the auction can vary from 60 to 90 lots per hour. The numbered paddles must be used to indicate bids to the auctioneer during the auction. The customer who successfully bids for a lot must ensure their paddle is seen by the auctioneer and their number is announced. In the event of doubt about the hammer price or the buyer, the attention of the auctioneer or the room staff must be attracted immediately.

The auctioneer can place bids in the seller's interest up to the amount of the reserve.

The hammer price is the figure at which the lot is knocked down. To this sum the buyer will have to add the Buyer's Premium (or Auction Fees) calculated as a percentage of the hammer price.

The Buyer's Premium is determined as follows:

24.00% of the hammer price of the lot up to euro 50, 000.00. For each part of the hammer price exceeding euro 50, 000.00 the buyer's premium is fixed as 21.00% up to euro 500, 000.00. For each part of the hammer price exceeding euro 500, 000.00 the buyer's premium is fixed at 11.00%. The above percentages are inclusive of VAT, in accordance with the regulations in force.

### After the auction

#### What to do if you are the successful bidder

Arcadia acts on behalf of the sellers by virtue of an agency mandate and therefore does not replace the parties in the accounting relations.

Arcadia's invoice shows the receipt of the buyer's premium (or auction fees) amounts and VAT, and is constituted only by the specifically declared party.

The Buyer's Premium is determined as follows:

24.00% of the hammer price of the lot up to euro 50, 000.00. For each part of the hammer price exceeding euro 50, 000.00 the buyer's premium is fixed as 21.00% up to euro 500, 000.00. For each part of the hammer price exceeding euro 500, 000.00 the buyer's premium is fixed at 11.00%. The above percentages are inclusive of VAT, in accordance with the regulations in force.



## PAYMENT METHODS

If you are the successful bidder for one or more lots, you must make payment immediately after the auction to the administrative personnel using the following methods: cash (up to 3,000.00 euro), bank draft, cheque, debit card, PayPal or credit card (if the cardholder is the buyer).

## COLLECTION, SHIPMENT AND PACKING

Purchased lots must be collected within two weeks of the sale. After this period the goods can be transferred to a warehouse at the buyer's risk. Transport and custodial costs are charged to the successful bidder and Arcadia is exempted from all liability towards the successful bidder in connection with safe storage and any degeneration or deterioration of the objects.

On collection of the lot, the buyer must provide an identity document or a specific proxy.

Arcadia can arrange export, packing and transportation of the lots. These costs and the related insurance are payable by the buyer as stated in the General Sales Terms.

## Selling at auction

*Mandate to sell at auction your own work or an entire collection*

### FREE AND CONFIDENTIAL VALUATIONS

With its own team of experts selected for their experience and professionalism, Arcadia constantly provides free, confidential valuations, including with appraisals and opinions on individual works or entire collections. Lead-times for these valuations are short and works can be viewed directly at the headquarters or at the customer's home.

To request a valuation, just make an appointment and if possible provide in advance photographs and useful information (*dimensions, technique, provenance, bibliography, certifications, purchase documents*). For owners wishing to attempt to sell entire collections at auction, Arcadia produces targeted catalogues with a specific graphic design rich in images of the original settings and detailed profiling, supported by ad hoc marketing plans and precise studies of key markets.

Please see the personal data processing policy available on [www.astearcadia.com](http://www.astearcadia.com) or displayed at headquarters.

### MANDATE TO SELL

The task of managing customers' works at auction will be formalised with a Mandate to Sell which states the agreed premium of the auction fees and any dues for insurance, marketing, transportation, certifications and any other expenses which should become necessary.

Completion of the mandate requires your tax code and a valid identity document for annotation on the police registers as provided by the laws in force. Lastly, the Mandate to Sell comprises two attachments: the goods record and the General Sales Terms. The goods record shows a full list of the goods for sale with the related agreed reserve prices and the General Mandate Terms are the set of clauses defining the business relations of the principal and Arcadia.

### RESERVE PRICE

The reserve price is the confidential minimum price agreed by Arcadia and the principal, below which the lot cannot be sold. It is strictly confidential, is not revealed by the Auctioneer during the auction, and is stated in the mandate to sell alongside the description of each lot. Should the reserve price not be achieved, the lot will be unsold and withdrawn from auction. Lots offered without reserve are marked in the catalogue with the estimate or the caption S.R. (Senza Riserva - Free Bid) and will be knocked down to the highest bidder irrespective of the estimates published in the catalogue.

### INCLUSION OF LOTS IN THE CATALOGUE – AUCTION RESULTS – PAYMENT

Before each auction the principal receives a communication with the list of goods included in the catalogue and their lot numbers. The auction results will be notified within two working days of the auction date.

Payment will be made within 30 working days from the auction date, and in all cases 5 working days after collection by the seller. On payment an invoice is issued containing the detail of the lots, the related sales premium agreed in the mandate and all other expenses agreed.

### RESALE RIGHT

Legislative decree 118 of 13 February 2006 introduced the right of authors of works and manuscripts, and their heirs, to a royalty on the price of each sale, subsequent to the first, of the original work; the so-called *"resale right"*. This royalty is due if the sales price is not less than euro 3,000.00 and is calculated as follows:

- 4% for the part of the sales price between € 3,000 and € 50,000
- 3% for the part of the sales price between € 50,000.01 and € 200,000

- 1% for the part of the sales price between € 200,000.01 and € 350,000
- 0.5% for the part of the sales price between € 350,000.01 and € 500,000
- 0.25% for the part of the sales price between above € 500,000.

Arcadia is required to pay the "resale right" on behalf of sellers to the Società Italiana degli Autori ed Editori (SIAE). Should the lot be subject to the so-called "resale right" under art. 144 of law 633/41, the Seller undertakes to pay the amount according to the art. 152 of Law 633/41 and which Arcadia in turn undertakes to pay to the party responsible for collection.

## GLOSSARY, TERMS AND DEFINITIONS

**FREE MOVEMENT CERTIFICATE.** For the export of works (cultural goods) over 50 years of age, Italian law requires a free movement certificate and an export licence for exports to non-EU countries. The export of cultural goods outside Italian Republic territory is in fact subject to the rules provided by Legislative Decree 42 of 22 January 2004. The export of cultural goods outside European Union territory is also subject to the rules provided by CE Regulation 116/2009 of 18 December 2008 and EU Commission implementing Regulation 1081/2012.

The lead-time for the issue of these documents is approx. 40 days from presentation of the work and related documents to the Agency responsible for Fine Arts.

**URBANI CODE:** Legislative Decree 42 of 22 January 2004 and subsequent amendments or additions;

**Buyer's premium (or Auction fees).** The fee payable to Arcadia by the Buyer for purchase of the Lot, calculated as a percentage of the hammer price. The Buyer's premium is determined as follows:

24.00% of the hammer price of the lot up to euro 50,000.00. For each part of the hammer price exceeding euro 50,000.00 the buyer's premium is fixed as 21.00% up to euro 500,000.00. For each part of the hammer price exceeding euro 500,000.00 the buyer's premium is fixed at 11.00%. The above percentages are inclusive of VAT, in accordance with the regulations in force.

**GENERAL SALES TERMS.** The general sales terms are the contractual clauses provided by Arcadia and aimed at regulating contractual relations with Buyers uniformly. They are printed in the auction catalogues and visible on [HYPERLINK "http://www.astearcadia.com/"](http://www.astearcadia.com/) and at headquarters to standardise the rules which apply to the sale by auction of entrusted goods.

**CONDITION REPORT.** On request, Arcadia can supply a report named Condition Report on the state and the condition of the lot, accompanied by appropriate photographic documentation. At Arcadia's discretion a Condition Report can be issued for lots exceeding a given value.

**RESALE RIGHT.** Legislative Decree 118 of 13 February 2006 introduced the right of authors of works and manuscripts, and their heirs, to a royalty on the price of each sale subsequent to the first sale of the original work, the so-called *"resale right"*. This royalty is due when the sales price is not less than euro 3,000.00 and is calculated as follows:

- 4% for the part of sales price from € 3,000 to € 50,000
- 3% for the part of sales price from € 50,000.01 to € 200,000
- 1% for the part of sales price from € 200,000.01 to € 350,000
- 0.5% for the part of sales price from € 350,000.01 to € 500,000
- 0.25% for the part of sales price over € 500,000.

Arcadia is required to pay the "resale right" on behalf of sellers to Società Italiana degli Autori ed Editori (SIAE). Should the lot be subject to the so-called "resale right" under art. 144 of law 633/41, the Seller undertakes to pay the amount according to the art. 152 of Law 633/41 and which Arcadia in turn undertakes to pay the party responsible for collection.

**LIVE BIDDING PROVIDERS (OR LIVE AUCTIONS MARKETPLACE):** web platforms which host the world's main auctions and enable simultaneous participation in auctions, with the possibility to follow the auction progress and compete with one's own bids from one's own remote location. To access the auction you must register and via the search functions you can gain access to your auction of interest. The process is similar to telephone bidding but much faster. Bidders can make a bidding increment online using their own computer or iPhone, iPad and Android apps.

**RESERVE:** the "confidential" minimum sales price indicated to Arcadia by the Principal.

## Meanings of symbols which may be found in the auction catalogue

<b>PI</b>	Interested Party	Indicates when bids may be placed on the lot including by parties having an interest e.g. a co-owner or executor who has sold the lot.
<b>OL</b>	Free Bid	Free bid. The Reserve is the minimum auction price agreed by Arcadia and the Principal, below which the lot cannot be sold. Should a lot be sold without reserve, it will be marked with this symbol.
<b>I</b>	Lot originating from a business	Lot originating from a business, where the hammer price is subject to VAT
<b>TI</b>	Temporary import lot	Temporary import lot under art. 72 of the Urbani Code or for which temporary import has been requested
<b>L</b>	Free Movement	Lots marked with this symbol are accompanied by a free movement certificate or certificate of temporary art import to Italy

## Meanings of terms used in lot records in the auction catalogue

<b>Attribuito a ...</b> Attributed to ...	In Arcadia's opinion it may be the work of the cited artist, wholly or in part
<b>Bottega di ... / Scuola di ...</b> Studio of ... / School of ...	In Arcadia's opinion it is the work of an unknown hand from the studio of the stated artist, which may or may not have been executed under their direction or in the years following their death
<b>Cerchia di ...</b> Circle of ...	According to Arcadia it is the work of an unidentified hand, not necessarily a pupil of the cited artist
<b>Da ...</b> After ...	Copy of a known work of the stated artist, but of unknown date
<b>Data iscritta</b> Date inscribed	In Arcadia's opinion these dates have been added by a different hand or in a different era from that of the stated artist
<b>Datato - firmato - iscritto</b> Dated - signed - inscribed	In Arcadia's opinion the work appears to have been actually signed, dated or inscribed by the artist who executed it
<b>Difetti</b> Flaws	The lot shows visible and evident defects, breakage or wear
<b>Elementi antichi</b> Old elements	The objects in question were assembled later using elements or materials from earlier eras
<b>Firma iscritta o recante firma</b> Signature inscribed or bearing signature	In Arcadia's opinion the signature was added in a different era by a hand other than that of the stated artist
<b>In stile ...</b> in the manner of ...	In Arcadia's opinion the work is in the cited manner despite having been executed in a later era
<b>Integrazioni e/o sostituzioni</b> Additions and/or replacements	Caption shown only in cases when Arcadia considers the operations much greater than average and such to jeopardise at least partially the integrity of the lot
<b>"Nome e cognome" (ad es. Mattia Preti)</b> "Name and Surname" (e.g. Mattia Preti)	In Arcadia's opinion the work was executed by the stated artist
<b>Restauro</b> Restoration	As they are old or in all cases used, goods sold at auction require restoration in almost all cases
<b>Secolo ...</b> Century ...	Dating with purely indicative value, which may include approximate margins
<b>Seguace di ...</b> Follower of ...	According to Arcadia the author worked in the manner of the artist
<b>Stile di ...</b> Manner of ...	In Arcadia's opinion the work is in the manner of the stated artist but executed in a later era
70 x 50 350 x 260 160 g	Dimensions of paintings state the height first and then the base and are expressed in cm. Dimensions of works on paper are expressed in mm. The weight of silver objects is calculated not including metal, glass and crystal parts



## GENERAL SALES TERMS

### 1. ARCADIA'S OBLIGATIONS TO THE BUYER

Casa d'aste Arcadia s.r.l. (hereinafter "Arcadia") performs sales at auction in its headquarters open to the public, as an agent with powers of representation in the name and on behalf of the seller, under art. 1704, Civil Code. Arcadia does not therefore accept liability to buyers or third parties in general other than the liability derived from its capacity of agent.

### 2. SALE AT AUCTION

**2.1** In order to improve auction sale procedures, all parties interested in competing at auction are required to register their personal details and address and show and provide a copy of an identity document to obtain a numbered "paddle" for bids, before the start of the auction. In parallel the interested parties accept the Terms of Sale and give their consent to the processing of the aforesaid personal data. Arcadia reserves the right to reject bids from buyers who are not registered and after a buyer's non-payment or late payment Arcadia may reject any bid made by that party or their representative during subsequent auctions.

**2.2** Lots are knocked down to the highest bidder. The auctioneer conducts the auction and may make the first bids in the interest of the principal. The completed sale between the seller and buyer is formalised by the fall of the auctioneer's hammer. In the event of dispute on a successful bid, the lot will be placed back in the auction sale in the same session on the basis of the last bid received. The auctioneer has the right to withdraw lots from auction, separate or combine lots and if need be vary the order of sale.

**2.3** Arcadia accepts bids for the purchase of lots at specific prices on precise mandate. During the auction it is possible that bids be made by internet and by telephone which are accepted at Arcadia's sole discretion and transmitted to the auctioneer. Telephone calls may be recorded.

### 3. LIABILITY OF THE SELLER AND ARCADIA TO THE BUYER

**3.1** Lots offered for sale should be considered used goods or antiques and do not therefore qualify as "products" according to the definition in art. 3 letter e) of the Consumer Code (Legislative decree 206 of 6.09.2005).

**3.2** The auction will be preceded by a viewing of the works, during which Arcadia and its experts will be available for all explanations; the purpose of the viewing is to have the authenticity, attribution, condition, provenance, type and quality of the objects examined and to clarify any errors or inaccuracies in the catalogue. Should it be impossible to view the objects directly, a "Condition Report" may be requested. Any lack of explicit reference to the state of the lot does not imply that the goods are free of imperfections. All objects are sold "as is" therefore, before participating in the auction, potential buyers undertake to thoroughly examine lots of interest to them, possibly assisted by an independent expert. After a successful bid is accepted no objections are allowed and neither Arcadia nor the seller shall be liable for faults related to information regarding the objects in the auction.

**3.3** Lots offered at auction are sold in their condition at the time of the viewing, with any relative flaw and imperfection such as breakage, restora-

tion, defects or replacements. These characteristics, even if not expressly stated in the catalogue, may not be considered decisive for disputes concerning the sale. By their very nature, antique goods may have been restored or subjected to various modifications: actions of this type may never be considered hidden defects or counterfeiting. Electrical and mechanical goods are not checked prior to sale and are purchased at the buyer's risk. Clock and watch movements should be considered non-serviced.

**3.4** Descriptions and illustrations of lots contained in the catalogues and any other illustrative material are merely indicative and reflect opinions of Arcadia and its experts. They may be revised at any time before the lot is offered for sale. Arcadia shall not be liable for errors and omissions related to these descriptions nor in the hypothesis of counterfeiting since it has provided no guarantee of the lots in the auction. In addition, the illustrations of objects presented in the catalogues, on the screens or in other illustrative material have the sole purpose of identifying the lot and cannot be considered accurate representations of the condition of an object.

**3.5** The estimate values stated in the catalogue are expressed in euro and constitute a mere indication. These values may be equal to, higher or lower than the reserve prices of lots agreed with principals.

### 4. PAYMENT AND COLLECTION; TRANSFER OF LIABILITY

**4.1** To the hammer price is to be added the buyer's premium (auction fees) at 24.00% of the hammer price of the lot up to euro 50, 000.00. For each part of the hammer price exceeding euro 50, 000.00 the buyer's premium is fixed as 21.00% up to euro 500, 000.00. For each part of the hammer price exceeding 500, 000.00 the buyer's premium is fixed as 11.00%. The above percentages are inclusive of VAT, in accordance with the regulations in force. Any further charge or tax related to the purchase shall in all cases be payable by the successful bidder.

**4.2** The buyer shall pay a deposit when the successful bid is accepted and shall complete the payment before collecting the goods at their responsibility, risk and expense no later than fifteen days from the end of the sale. In the event of part or entire non-payment of the total amount due by the successful bidder within this period, Arcadia shall be entitled at its discretion to: a) return the goods to the principal, demanding as penalty from the failed buyer payment of the lost sales premium; b) take legal action to obtain compulsory enforcement of the obligation to purchase; c) sell the lot by negotiated contract or in subsequent auctions on behalf of and at the expense of the successful bidder, under art. 1515 Civil Code, in all cases without prejudice to the right to compensation for damage.

**4.3** After the above deadline, Arcadia shall in all cases be exempted from all liability to the successful bidder in relation to any degeneration or deterioration of the objects and shall have the right to be paid for each individual lot custodial fees in addition to any refund of expenses for transportation to the warehouse. All liability for loss or damage to the goods shall transfer to the buyer from the time of the successful bid. The buyer may take delivery of the purchased goods only subject to payment to

Arcadia of the price and all other applicable premiums, charges or refunds.

### 5. PERFORMANCE; NOTIFICATION, EXPORT AND PROTECTED SPECIES

**5.1** Buyers are required to comply with all applicable legislative provisions in force for objects subject by the State to notification under Legislative Decree 42 of 22.01.2004 (the so-called Cultural Goods Code) and subsequent amendments. In the event that the State exercises the pre-emption right the successful bidder may not claim from Arcadia or the seller any reimbursement of interest on the price and auction fees already paid.

**5.2** The export of objects by buyers resident or non resident in Italy is governed by the aforesaid regulation as well as by the customs, foreign currency and tax laws in force. Therefore the export of objects dating from over fifty years ago is in all cases subject to a free movement licence issued by the competent Authority. Arcadia accepts no liability to buyers regarding any export restrictions on lots knocked down or regarding any licences or certificates which the latter must obtain on the basis of Italian law.

**5.3** All lots containing materials from protected species such as e.g. coral, ivory, tortoiseshell, crocodile, whalebone, rhinoceros horn etc. require a CITES export licence issued by the Ministry of the Environment and Territorial Protection. Potential buyers are invited to inform themselves from the destination country about the laws regulating such imports.

**5.4** The resale right will be payable by the seller under art. 152, Law 633 of 22.04.1941, as replaced by art. 10, Legislative Decree 118 of 13.02.2006.

### 6. PERSONAL DATA PROTECTION

Under art. 13, Legislative Decree 196/2003 (the personal data protection code, in its capacity of data controller Arcadia notifies you that the data supplied will be used, with printed and electronic means, to perform full and complete fulfilment of the sales and purchase contracts stipulated by Arcadia and for pursuit of all other services pertinent to the corporate purpose of Casa d'Aste Arcadia s.r.l. The provision of data is optional but strictly necessary for fulfilment of the agreed contracts. Registration for auctions enables Arcadia to send catalogues for subsequent auctions and other information regarding its business. For further details on data processing and rights you are referred to the complete policy on personal data protection which can be viewed on the website, in the auction catalogue or at headquarters.

### 7. COMPETENT COURT

These Terms of Sale governed by Italian law are tacitly accepted by all parties participating in the sale at auction procedure and are at the disposal of any party which requests them. The court of Rome shall have exclusive competence for any dispute related to sale at auction activities at Arcadia.

### 8. NOTICES

Any notices pertinent to the sale shall be given by means of registered post with delivery receipt, addressed to: Casa d'aste Arcadia S.r.l., Corso Vittorio Emanuele II, 18 - 00186 Roma.

The application must be accompanied by a copy of an identity card and sent to [info@astearcadia.com](mailto:info@astearcadia.com) or by fax to the number +39 06.30.19.4038





*www.astearcadia.com*



ARCADIA  
ART AUCTIONS ROME

**Casa d'Aste Arcadia s.r.l.**  
Corso Vittorio Emanuele II, 18 Roma  
Tel +39 06 6793476 / +39 06 68309517  
Fax +39 06 30194038  
info@astearcadia.com